

YLÖJÄRVI

Kahanpää Runtas maakaapelin kaivuun arkeologinen valvonta 2020



Johanna Roiha



Tilaja: Elenia Oy

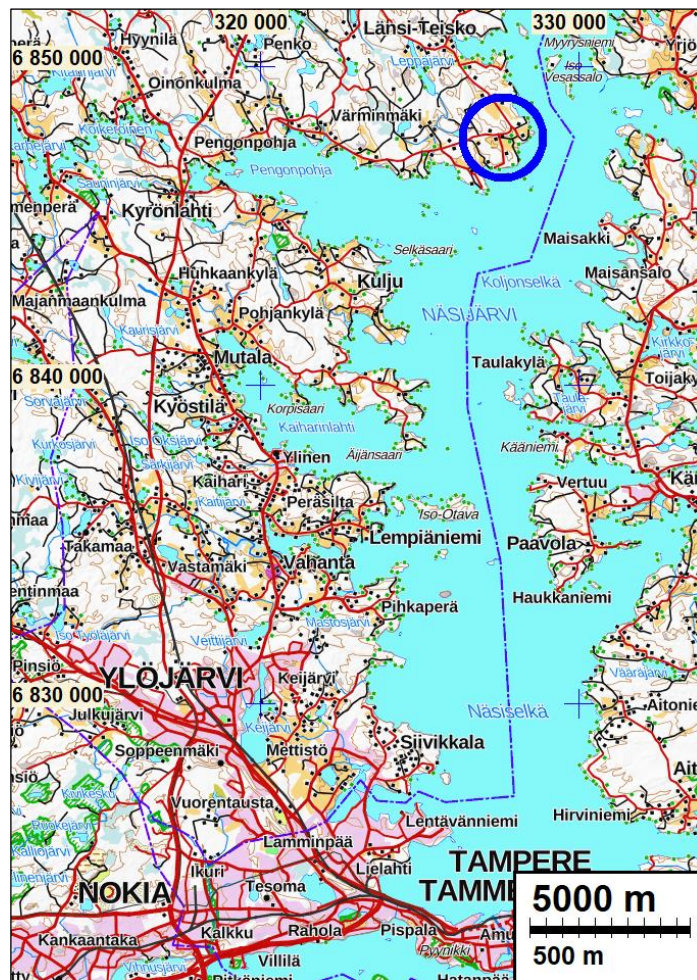
Sisältö

Perustiedot	2
Kartat	3
Valvonta	4
Lähteet	5

Kansikuva: Peltomaisemaa valvotun alueen kulmalta.

Perustiedot

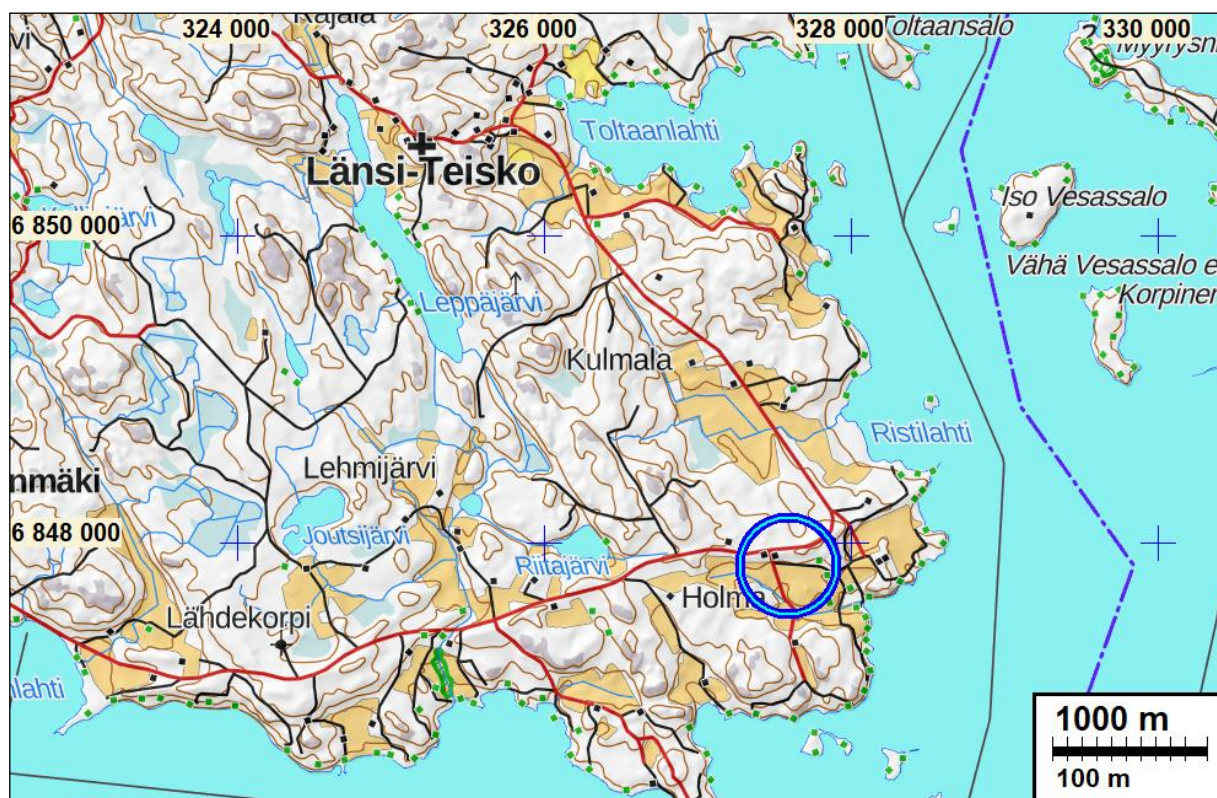
- Alue:** Valvottu alue sijaitsee Ylöjärven Länsi-Teiskossa, Kahanpään kylässä, Runsas -nimisen historiallisen ajan talon tonttimaalla ja sen läheisyydessä. Kohteen paikannus on epävarma.
- Tarkoitus:** Valvoa tuleeko maakaapeliojaa kaivettaessa esille arkeologisia jäännöksiä.
- Työaika:** 23.7.2020
- Tilaaaja:** Elenia Oy
- Tekijät:** Maastotyö: Johanna Roiha. Raportin koostaminen: Juuso Koskinen.
- Tutkimukset:** Timo Sepänmaa & Timo Jussila, Mikroliitti Oy, 2020.
- Tulokset:** Valvonnassa ei havaittu muinaislöytöjä, -rakenteita tai kulttuurikerroksia.



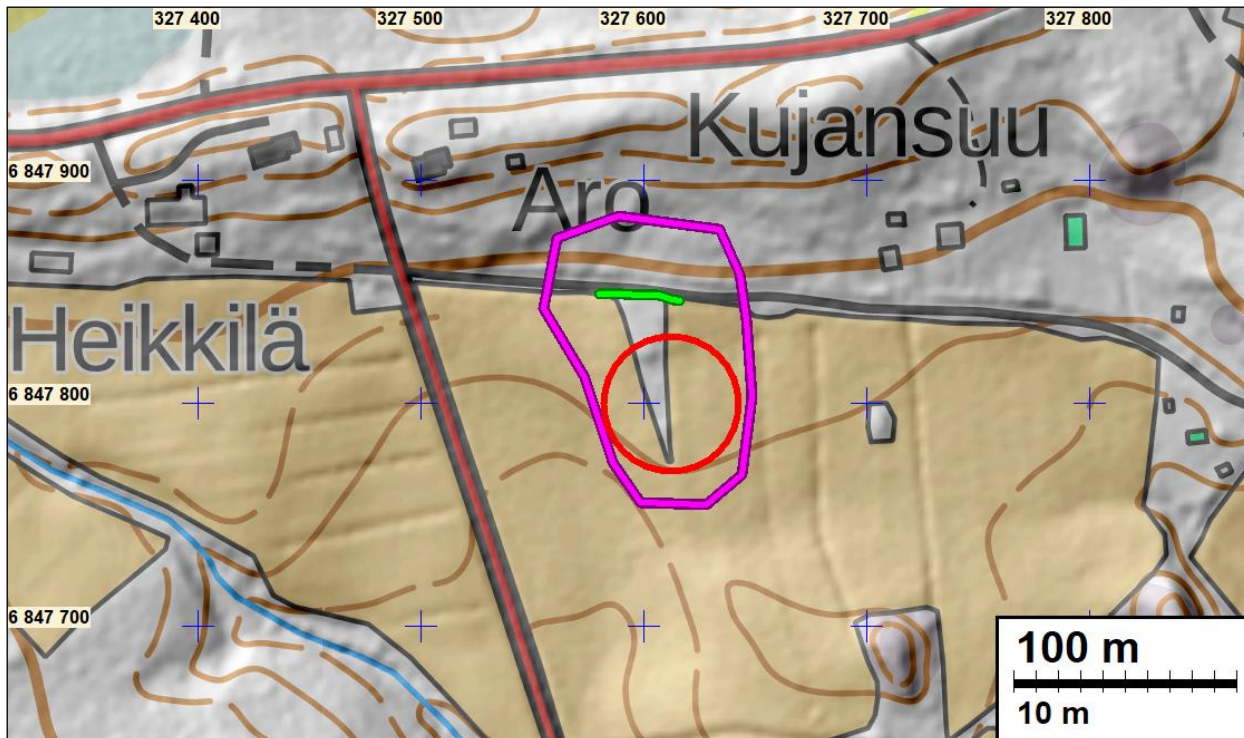
Tutkimusalue sinisen ympyrän sisällä

Muita tietoja: Koordinaatit ja kartat ovat ETRS-TM35FIN-koordinaatistossa. Maastokartat Maanmittauslaitoksen maastotietokannasta 9/2019 ellei toisin mainittu. Muinaisjäännösrekisteri on tarkastettu 9/2019. Valokuvia ei ole talletettu mihinkään viralliseen arkistoon eikä niillä ole mitään kokoelmatunnusta. Valokuvat ovat digitaalisia ja ne ovat talletettu Mikroliitti Oy:n serverillä. Kuvaaja: J. Roiha.

Kartat



Tutkimusalue sinisen ympyrän sisällä.



Valvonnassa kaivettu kaapelilinja vihreällä. Mahdollisen muinaisjännöksen aluerajaus sinipunaisella viivalla. Valvonta vahvisti keväällä 2020 tehdyssä inventoinnissa (Sepänmaa & Jussila 2020) saatua käsitystä, että tonttimaa on todennäköisemmin sijainnut punaisen ympyrän sisällä eikä se ole ulottunut nykyiseen tiehen asti.

Valvonta

Elenia Oy:llä on maakaapelointihanke Länsi-Teiskossa, mihin liittyen Kahanpään kylän alue inventoitiin Mikroliitti Oy:n toimesta 7.5.2020 (Sepänmaa & Jussila 2020). Inventoinnissa ei kyetty paikallistamaan Runsaan talon tonttimaan sijaintia kovin tarkkaan, ja sen suojelustatus jäi mahdolliseksi muinaisjäännökseksi. Pirkanmaan maakuntamuseo toteaa 9.7.2020 antamassaan lausunnossa (DIAR: 434/2020), että tonttimaan kohdalla maakaapelin kaivuu tulee tehdä arkeologin valvonnassa. Elenia Oy tilasi valvonnan Mikroliitti Oy:ltä.

Maaperä kaapelikaivannossa oli puhtaan oloista hiekkaa/hiekkamoreenia. Kaivannon syvyys oli noin 30–90 cm ja leveys noin 30-50 cm. Maaperä alueella vaikutti melko koskemattomalta, paitsi valvotun kaivun itäosassa, missä oli aikaisemmin kaivettu kaapelia maahan sähköpylvään kohdalla. Sähköpylväältä itään päin, eli valvotun kaivun viimeiset noin 5 m tehtiin auraamalla.

Valvonnassa ei tullut esiin mitään muinaisjäännökseen viittaavaa. Luultavasti inventointiraportin (Sepänmaa & Jussila 2020) arvio tontin sijainnista etelämpänä pitää paikkaansa, eikä aktiivisessa käytössä ollut tonttimaata ole ylettynyt nykyiselle tielle asti.



Vasen: Kaivanto metsikön reunalta länteen päin. Oikea: Kaivanto metsikön kohdalla, itään kuvattuna.



Vasen: Sähköpylväästä itään päin työ tehtiin auraamalla. Kohdassa oli aikaisemmin asennettu kaapeli, ja maat olivat sekoittuneita. Oikea: Työ käynnissä alueen itäreunalla.

4.9.2020

Johanna Roiha, Mikroliitti Oy

Lähteet

Sepänmaa T. & Jussila T. 2020. Ylöjärvi Länsi-Teisko maakaapelilinjojen arkeologinen inventointi Ala-Rantala - Heikkilä alueella. Tutkimusraportti, Mikroliitti Oy.