



RUOVESI

MURRONVAINIO JA HEKKAPERÄ ARKEOLOGINEN VALVONTA 2019

Kannen kuva: Valvonnan aikana kaivettu kaapelilinja Murrönvainion alueella. Luoteeseen.

SISÄLLYSLUETTELO

1	Johdanto	1
2	Arkeologinen valvonta.....	2
2.1	Murrönvainio.....	3
2.2	Hekkaperä	5
3	Tulokset	6
4	Lähteet.....	6
5	Kuvia.....	7

Taustakartat:

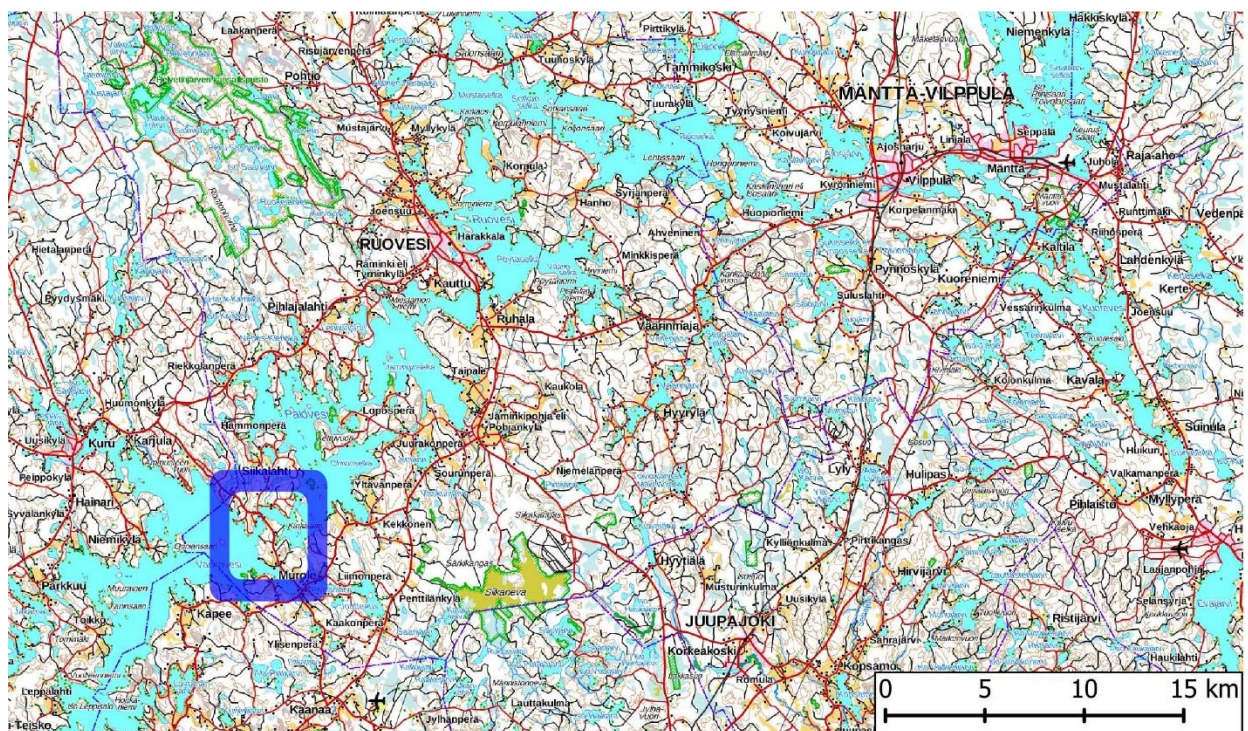
Maanmittauslaitoksen Maastotietokannan 07 ja 11/2019 aineistoa, ellei toisin mainita.

http://www.maanmittauslaitos.fi/avoindata_lisenssi_versio1_20120501

Käytetty koordinaatisto: ETRS-TM35FIN, korkeus N2000

KARTAT

Kartta 1. Yleiskartta tutkimusalueiden sijainnista.	I
Kartta 2. Yleiskartta valvottujen alueiden sijainneista.	1
Kartta 3. Yleiskartta valvottujen alueiden sijainneista.	2
Kartta 4. Valvottu linja Murrönvainiossa.	3
Kartta 5. GTK:n varjostettu korkeusmalli.	3
Kartta 6. Valvottu linja Hekkaperällä.	5
Kartta 7. GTK:n varjostettu korkeusmalli.	5



Kartta 1. Yleiskartta tutkimusalueiden sijainnista.

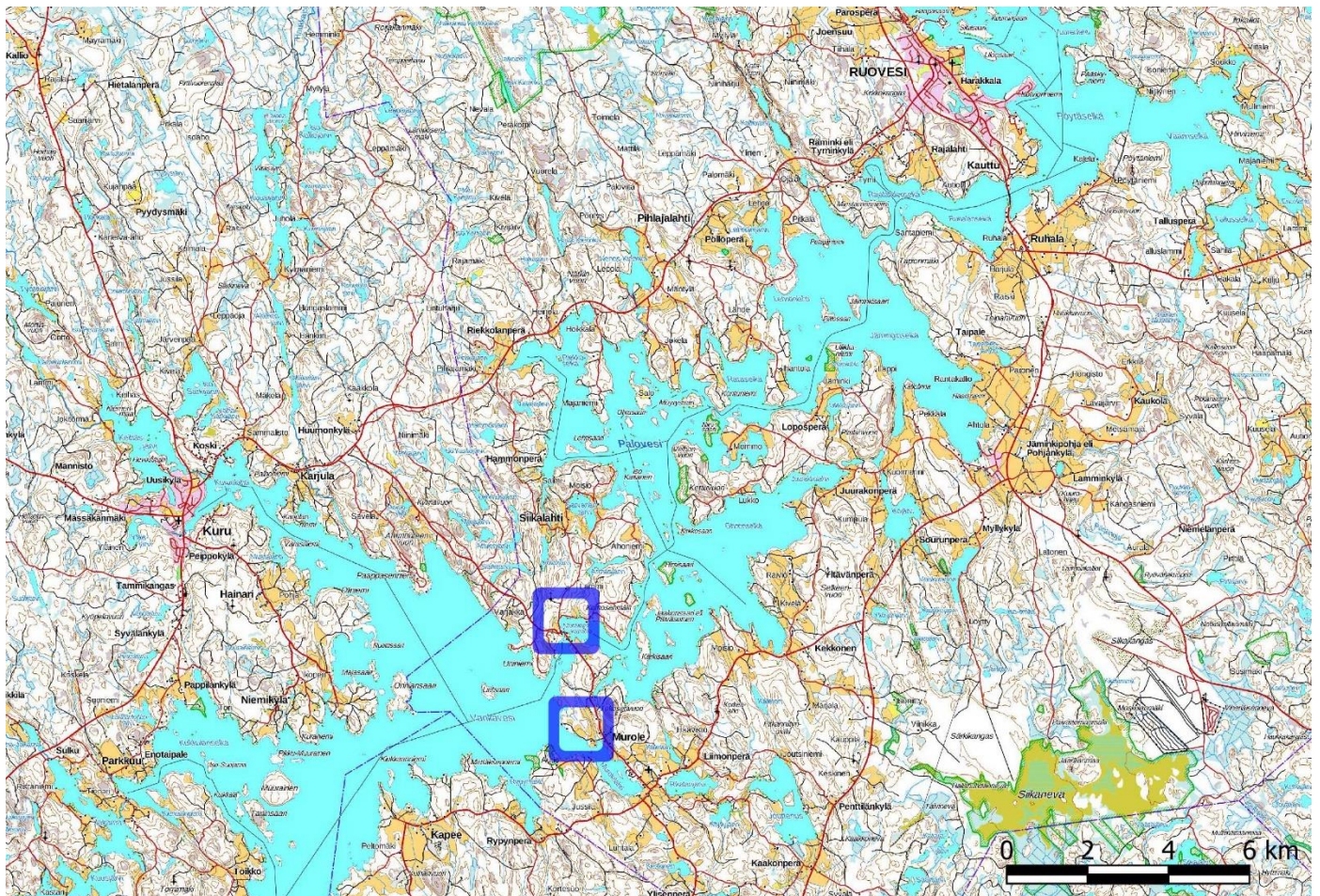
Valvonta-alueet sijoittuvat sinisen neliön sisäpuolelle.

RUOVESI MURRONVAINIO JA HEKKAPERÄ ARKEOLOGINEN VALVONTA

Kohteen laji:	Arkeologinen valvonta
Tutkimuslaitos:	Kulttuuriympäristöpalvelut Heiskanen & Luoto Oy
Tutkimuksen tekijä:	FM Teemu Tiainen
Kenttätöaika:	17.7. (Murrönvainio) ja 16.9.2019 (Hekkaperä)
Tutkimusten rahoittaja:	Pohjois-Hämeen Puhelin Oy
Aikaisemmat tutkimukset:	Timo Jussila ja Hannu Poutiainen 2005 inventointi

1 Johdanto

Pohjois-Hämeen Puhelin Oy (PHPOY) toteutti maakaapelointia Ruoveden Muroleen-Siikalahden alueilla. Pirkanmaan maakuntamuseo antoi hankkeesta lausunnon (19.3.2019 DIAR:103/2019), jonka mukaan kaapelilinjan niillä kohdin, missä se sijoittuu lähelle tunnettuja muinaisjäännöksiä, tulee kaivutyöt tehdä arkeologin valvonnassa. PHPOY tilasi edellytetyt valvontatyöt Kulttuuriympäristöpalvelut Heiskanen & Luoto Oy:ltä. Arkeologinen valvonta toteutettiin 17.7. ja 16.9.2019 ja niistä vastasi Teemu Tiainen.



Kartta 2. Yleiskartta valvottujen alueiden sijainneista.

Eteläisempi sininen neliö on Murrönvainion kohdalla ja pohjoisempi neliö Hekkaperän kohdalla.



Kartta 3. Yleiskartta valvottujen alueiden sijainneista.

Eteläisempi sininen neliö on Murrönvainion kohdalla ja pohjoisempi neliö Hekkaperän kohdalla. Alueen muinaisjäännöskohteet on merkitty punaisella.

2 Arkeologinen valvonta

Pirkanmaan maakuntamuseon lausunnon mukaisesti arkeologinen valvonta toteutettiin kahdessa erillisessä kohdassa. Näistä eteläisempi sijoittui Muroleen kanavan eteläpuolelle, Murolelahden pohjoisrannan Murrönvainion pellolle. Paikalta on vuoden 2005 inventoinnissa (Jussila ja Poutiainen) löytynyt kvartsi-iskoksia ja -ydin, minkä perusteella paikka on tulkittu kivikautiseksi asuinpaikaksi (*Murrönvainio 1, muinaisjäännösrekisteritunnus 1000006051*).

Pohjoisempi valvonnassa kaivettu alue sijoittui Muroleen kanavan pohjoispuolelle, Hekkaperän luoteisrannalla kulkevan Koskilahdentien kupeeseen. Paikalta on niin ikään vuoden 2005 inventoinnissa löytynyt merkkejä kivikautisesta asuinpaikasta kahdesta eri kohdasta (*Hekkaperä 1, mj-rek. 1000006048* ja *Hekkaperä 2, mj-rek. 1000006049*). Kaivetut alueet eivät sijoittuneet muinaisjäännösalueille, mistä syystä valvontaa varten ei haettu tutkimuslupaa Museovirastosta.

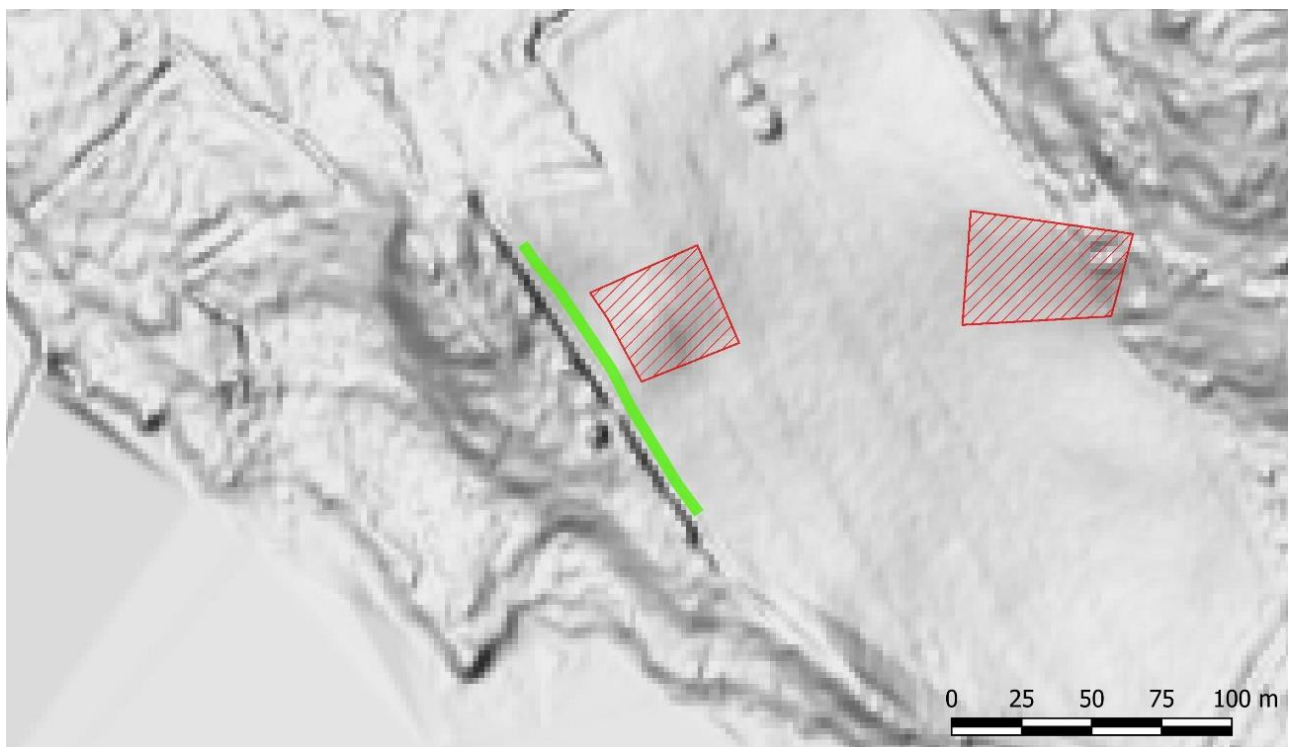
Valvonta toteutettiin siten, että kaivinkone avasi maata ohuina siivuina arkeologin tarkkaillessa paljastuvaa maannosta. Tarvittaessa havaittuja ilmiöitä otettiin paremmin esiin lapiolla ja lastalla. Dokumentointi valvonnan aikana tehtiin valokuvoin ja muistiinpanoin. Paikkatiedot mitattiin gps-laitteella.

2.1 Murrenvainio



Kartta 4. Valvottu linja Murrenvainiossa.

Valvonnan aikana kaivettu linja on merkitty kirkkaan vihreällä viivalla. Muinaisjäännösalueet on merkitty punaisella vinorasterilla.



Kartta 5. GTK:n varjostettu korkeusmalli.

Murronvainion kohdalla valvonnan aikana kaivettu kaapelilinja sijoittui kokonaisuudessaan heinäpeltoon. Valvonnassa kaivetun linjan pituus oli noin 110 m. Kaivannon tavoitesyvyys oli 70-80 cm, leveys maanpinnan tasolta noin 60-80 cm ja pohjalta alle puolimetriä. Etäisyys muinaisjäännösalueen ja kaivetun kaapelilinjan välillä oli lyhimmillään noin 8 metriä

Maaperä kaivannossa 10-20 cm paksun muokkauskerroksen alla oli hiesua-savea. Noin kaivannon puolivälissä (100 m korkeuskäyrän kohdalla) muokkauskerroksen alla oli noin 25 metrin matkalta kivistä moreenia, missä suurimpien kivien halkaisija oli yli 40 cm.

Murronvainion kohdalla ei valvonnan aikana havaittu merkkejä kiinteästä muinaisjäännöksestä.



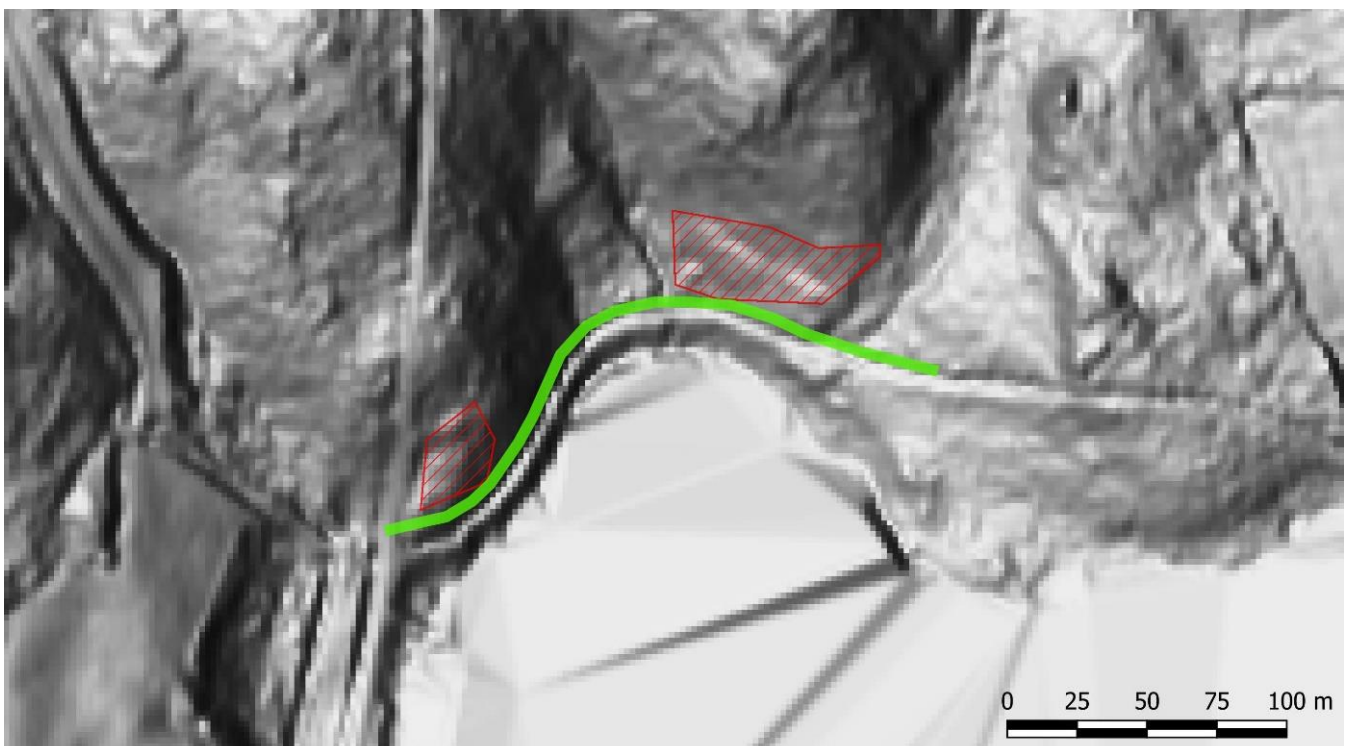
Murronvainion alueelle valvonnan aikana kaivettu kaapelioja. Kaakkoon.

2.2 Hekkaperä



Kartta 6. Valvottu linja Hekkaperällä.

Valvonnan aikana kaivettu linja on merkitty kirkkaan vihreällä viivalla. Muinaisjäännösalueet on merkitty punaisella vinorasterilla.



Kartta 7. GTK:n varjostettu korkeusmalli.

Hekkaperän alueella valvonnassa kaivetun linjan pituus oli noin 235 m ja se sijoittui Koskilahdentien pohjoispuolelle, tien puoleiseen ojan pientareeseen. Kaivannon syvyys vaihteli 70 cm ja 1,3 m välillä. Leveyttä kaivannolla oli maanpinnan tasalla 1-1,4 m ja kaivannon pohjalla 50-80 cm. Kaapelikaivannon ja muinaisjäännöksen *Hekkaperä 1* välinen etäisyys oli pienimillään noin 3,5 m ja *Hekkaperä 2*:n kohdalla noin 2 m.

Maaperä kaivannossa oli vaihtelevaa. Kaivannon länsipäässä pintamaan alla oli 15-40 cm paksu hiekkamoreenikerros, jonka alla oli savimaa. Kaivannon keskiosassa pintamaana oli jopa 60 cm paksu, osin sekoittunut (tien ja ojan teon yhteydessä) mullan ja moreenin sekainen maannos, jonka alla oli savisempaa maata. Kaivannon itäosassa sekoittunut pintakerros oli edellistä ohuempi, 10-30 cm, jonka alla oli hiesusavi.

Hekkaperän alueella ei valvonnan aikana havaittu merkkejä kiinteästä muinaisjäännöksestä.

3 Tulokset

Kiinteiden muinaisjäännösten Murrinvainio 1, Hekkaperä 1 ja Hekkaperä 2 läheisyyteen kaivetun kaapelilinjan valvonnan yhteydessä ei havaittu merkkejä kiinteästä muinaisjäännöksestä.

Teemu Tiainen
FM, arkeologi
Lahdessa 19.11.2019

4 Lähteet

Jussila, Timo ja Poutiainen, Hannu 2005. Ruovesi. Murolen kyläalueen ja kanava-alueen muinaisjäännösinventointi 2005.

5 Kuvia

Hekkaperä. Kaapeliojan itä-
osa. itään.



Hekkaperä. Kaapeliojan kes-
kiosaa. Lounaaseen.



Hekkaperä. Kaapeliojan län-
siosa. Länteen.





Hekkaperä. Kaapeliojan länsiosaa.



Hekkaperä. Kaapeliojan keskiosaa.



Hekkaperä. Kaapeliojan itäosaa.

Murronvainio. Kaapeliojan
kaakkoisosaa.



Murronvainio. Kaapeliojan
keskiosaa.



Murronvainio. Kaapeliojan
luoteisosaa.

