

**Ylöjärvi
Länsi-Teisko
maakaapelilinjojen
arkeologinen inventointi
Ala-Rantala - Heikkilä alueella
2020**



**Timo Sepänmaa
Timo Jussila**



Tilaja: Elenia Oy

Sisältö

Perustiedot	2
Yleiskartta ja vanhat kartat	3
Inventointi	4
Tulos	4
Lähteet	5
Mahdolliset muinaisjäännökset	5
YLÖJÄRVI RUNSAS	5
YLÖJÄRVI RANTALA	7

Kansikuva: Maakaapelilinjaa tien laidalla pellossa, Yli-Rantalan länsipuolella.

Perustiedot

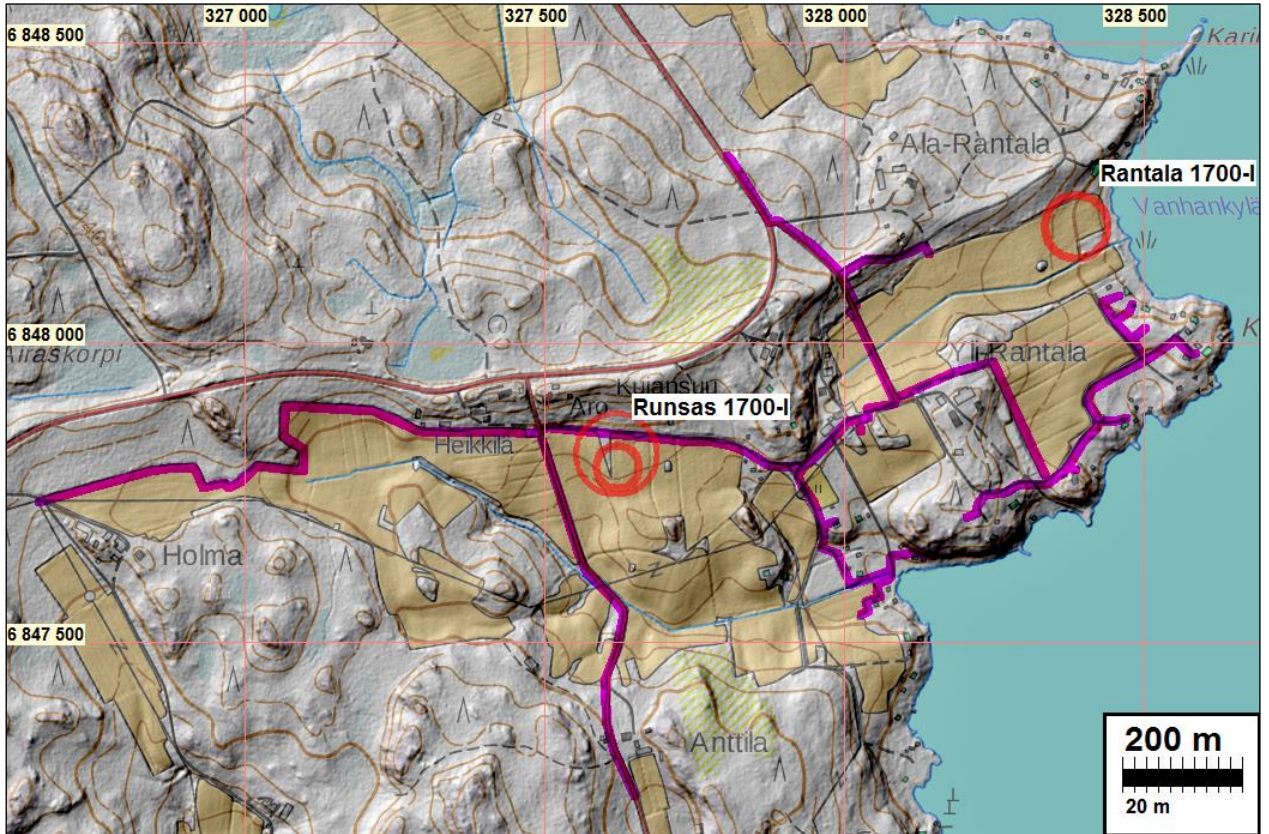
- Alue:* Länsi-Teiskon kaakkoisosa, vanhan Kahanpään kylän eteläosan keskeiset alueet Kirkkonokan länsi-lounaispuolella.
- Tarkoitus:* Selvittää onko maakaapelilinjalla kiinteitä muinaisjäännöksiä vanhan Kahanpään kylän alueella ja erityisesti selvittää kaapelilinjojen suhde Runsaan ja Rantalan talon vanhoihin tonttimaihin.
- Työaika:* Maastotyö 7.5.2020
- Tilaaja:* Elenia Oy.
- Tekijät:* Mikroliitti Oy, Timo Jussila (arkistotyö, osin raportti) ja Timo Sepänmaa ja Janne Soisalo (maastotyö ja osin raportti)
- Tulokset* Kahanpään kylän Rantalan vanha tonttima on sijainnut etäällä suunnitelluista maakaapelilinjoista Vanhankylänlahden rannan pohjoisosassa. Runsaan talon vanhan tonttimaan paikannus ei ole aivan kiistaton. Se vaikuttaisi autoituneena paikantuvan nykyisen Aron talon eteläpuolelle. Konkreettisia maastohavaintoja siitä ei saatu. Se jää mahdolliseksi muinaisjäännökseksi. Suunniteltu kaapelilinja kulkee sen poikki tai sen liepeiltä. Kaapelilinjoja tarkasteltiin myös esihistorian varalta.



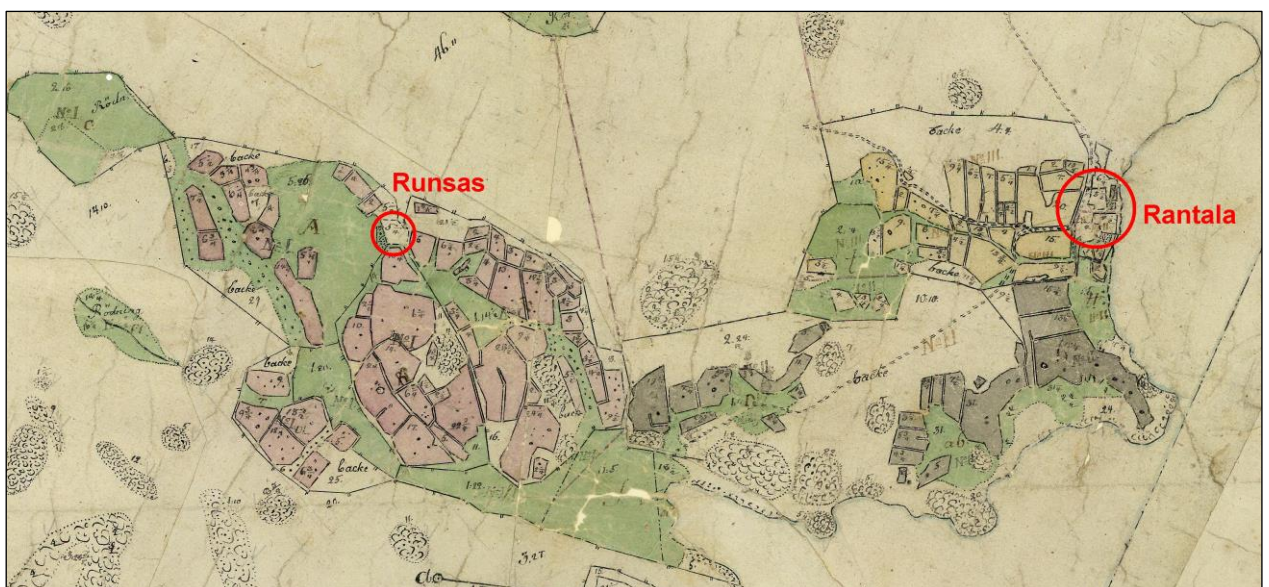
Tutkimusalue sinisen ympyrän sisällä

Selityksiä: Koordinaatit ja kartat ovat ETRS-TM35FIN koordinaatistossa. Kartat ovat Maanmittauslaitoksen maastotietokannasta huhtikuussa 2020, ellei toisin mainittu. Muinaisjäännösrekisteri on tarkastettu 5/2020. Valokuvia ei ole talletettu mihinkään viralliseen arkistoon, eikä niillä ole mitään kokoelmatun-
nusta. Valokuvat ovat digitaalisia ja ne ovat tallessa Mikrolahti Oy:n serverillä

Yleiskartta ja vanhat kartat



Tutkitut maakaapelilinjat sinipunaisella viivalla. Rantalan ja Runsaan vanhat tonttimaat punaisen ympyrän sisällä. Todennäköisin Runsaan vanhan tonttimaan sijainti pienellä ympyrällä ja mahdollinen isommalla.



Ote v. 1783 Kahanpään isojakokartasta. Kylän eteläisin osa.

Alla ote v. 1847 Teiskon pitäjänkartasta. Oikealla ote Kuninkaankartastosta v. 1796-1805. Runsaas ja Rantala on siinä sijoitettu varsin suuripiirteisesti



Inventointi

Elenia Oy rakentaa maakaapelia Ylöjärven Länsi-Teiskossa, Värminmäki - Länsi-Teisko välillä. Pirkanmaan maakuntamuseo antoi hankkeesta lausunnon 8.1.2020 (758/2019) ja 16.4.2020 (159/2020) joissa museo edellytti tehtäväksi maakaapelilinjoilla arkeologisen inventoinnin vanhan Kahanpään kylän eteläosan keskeisellä alueella ja erityisesti selvittää siellä sijainneiden Runsaan ja Rantalalan talojen vanhojen tonttimaiden sijainti. Kyseinen alue sijoittuu Länsi-Teiskon kaakkoisosaan, Kirkkonokan länsi-lounaispuolelle, Ala-Rantalalan ja Heikkilän talojen väliselle alueelle.

Elenia Oy tilasi kyseisen työn Mikroliitti Oy:ltä. Maastotyön tekivät Timo Sepänmaa ja Janne Soisalo 20.4.2020, työn kannalta erinomaisissa olosuhteissa. Arkistotyön teki ja raportin koosti Timo Jussila.

Tulos

Kahanpään kylän vanhat tonttimaat – Runsaas ja Rantala – paikannettiin 1700-luvun lopun isoja-kokartoilta. Rantalalan vanha, nykyistä edeltävä tonttimaa paikantui selkeästi ja tarkasti. Se sijaitsee Vanhankylänlahden rannassa, etäällä suunnitelluista maakaapelilinjoista. Mahdollinen muinaisjäännös Rantala Yli-Rantala (1000006572) on siis sijoitettu väärään kohtaan ja väärällä nimellä – tämän kohteen voisi poistaa ja korvata uudella Rantala-nimisellä. Vanha Rantalalan, 1700-luvun kahden talon tonttimaa on sijainnut nykyisestä Yli-Rantalalan talosta 330 m koilliseen. Alue on nyt peltoa, eikä sitä tarkasteltu tarkemmin. Kyseessä on siten mahdollinen muinaisjäännös jonka keskikoordinaatti on N 6848191 E 328386

Vanhan Runsaan talon tonttimaan paikannus ei ole aivan tarkka. Siinä on tulkinnan varaa. Se on sijainnut nykyisen Aron talon eteläpuolella (tai siitä hieman länteen), pellon ja metsän rajassa tai todennäköisemmin etelämpänä, kokonaan nykyisessä pellossa. Vanhasta tonttimaasta ei saatu nyt esiin mitään konkreettisia havaintoja, jotka vahvistaisivat sen paikannuksen. Se jää mahdolliseksi muinaisjäännökseksi.

Maakaapelilinja kulkee Runsaan vanhan tonttimaan kohdalla tai sen liepeillä.

Maakaapelilinjaa tarkasteltiin myös pyyntikulttuurin ja muun historiallisen ajan jäännösten varalta. Mitään merkkejä muinaisjäännöksistä ei kuitenkaan maakaapelilinjoilla ja niiden liepeillä havaittu.

8.6.2020

Timo Jussila,
Timo Sepänmaa

Lähteet

- Alanen, Timo ja Kepsu, Saulo, 1989: Kuninkaan kartasto Suomesta 1776-1805. SKS.
- Bergius, P. 1783: Charta öfver kahanpä Samfällighets Bohl och Utåker samt Ängar och Skog, belägen i Teisko Capell Giäld af Messuby Socn, Öfre Satakunda Härad och Biörnebeborgs Län.
- Berlin, Adolf, 1906: Kartta Ala-Rantalan perintötilan 0,5 osaa Rantalan taloa No 2 kaikista tiluksista Kahanpään kylässä, Teiskon pitäjässä, Ruoveden kihlakuntaa ja Hämeen lääniä.
- Härmälä J.A, 1914: Kartta Heikkilän perintötilan 0,5 No 1 kaikista tiluksista Kahanpään kylässä, Teiskon pitäjässä, Ruoveden kihlakuntaa ja Hämeen läänissä.
- Peruskartta , 2124 08, 1955. Maanmittauslaitos.
- Pitäjänkartta, Teisko 1850. Maanmittauslaitos.

Mahdolliset muinaisjäännökset

YLÖJÄRVI RUNSAS

Mjtunnus:

Status: mahdollinen muinaisjäännös

Ajoitus: historiallinen

Laji: asuinpaikka: kylätontti

Koordin: N: 6847797 E: 327610

Tutkijat: Jussila & Sepänmaa 2020 inventointi

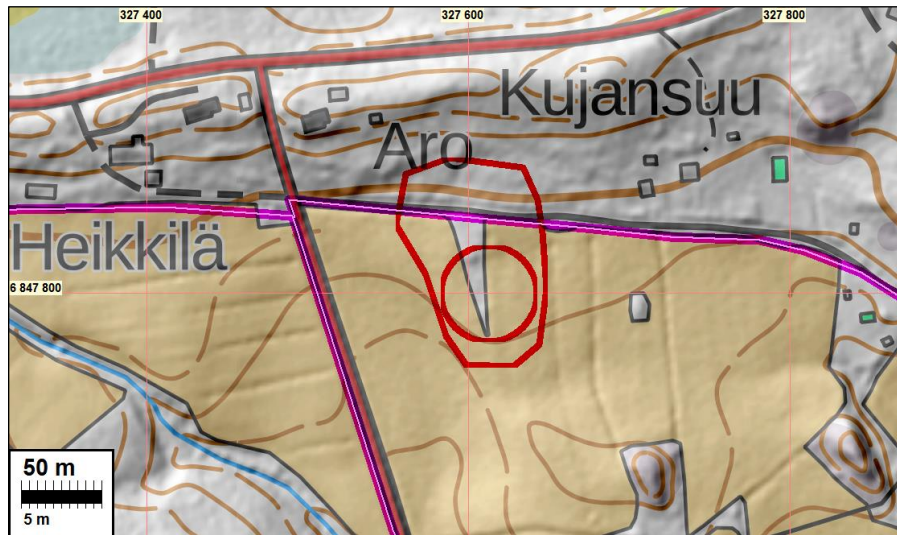
Sijainti: Paikka sijaitsee Ylöjärven kirkosta 20,1 km pohjois-koilliseen, Länsi-Teiskon kaakkoisosassa.

Huomiot: V. 1783 isojakokartalta paikannettu Kahanpään kylän Runsas (talo nro I) nimisen talon vanha tonttimaa. Paikannuksessa on tulkinnanvaraisuutta. Talo paikantuisi suurella todennäköisyydellä - topografia huomioon ottaen - peltoon Airilantien eteläpuolelle, nykyisen Aron talon koillispuolelle. Vanhaa karttaa voisi tulita myös laueammin niin että paikannus voisi ulottua Airilantien tuntumaan tai ulottuen hieman sen pohjoispuolelle. V. 1850 pitäjänkartalla tontti vaikuttaisi olevan vanhalla paikallaan, mutta 1914 tiluskartalla vanha tontti on peltoa ja talo (Heikkilä) on siirtynyt nykyiselle sijalleen. Vanha tonttimaa on siis hylätty 1800-luvun loppupuoliskolla

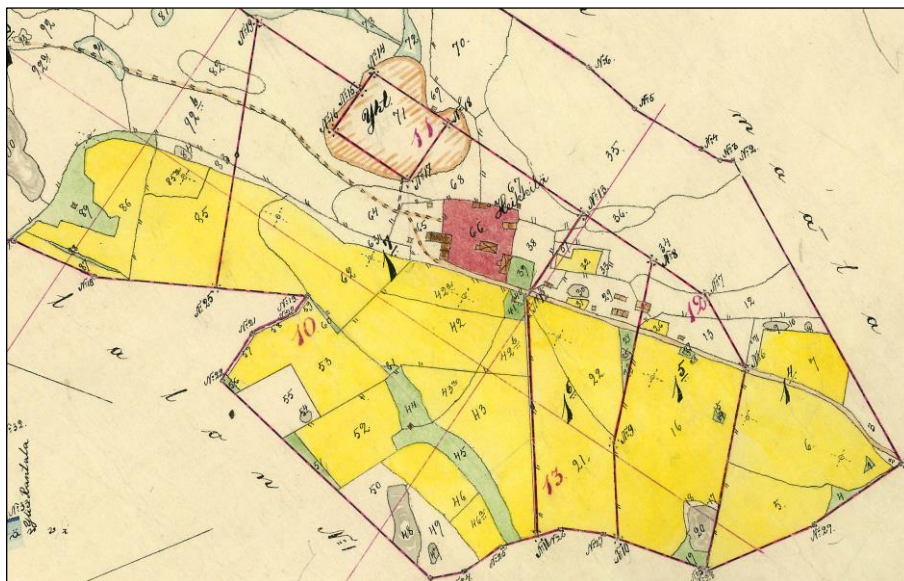
Paikalla käytäessä pelto oli ummessa, joskin kasvipeite talven jäljiltä matalaa ja harvaa, niin että pinnallisia havaintoja saattoi auttavasti tehdä. Maaperä paikalla on hienoineksinen moreeni. Pelto oli kuiva ja sen maaperä kivikovaa, joten kairamalla ei havaintoja saatu ja muutamassa maakaapelilinjalle tehdyssä koekuopassa ei havaittu mitään poikkeavaa. Rakenteita tms. jotka voisivat liittyä vanhaan tonttimaahan, ei havaittu.



Ote v. 1783 isojakokartasta. Tonttima on osoitettu punaisella ympyrällä.



Vanhan tonttimaan todennäköisin sijainti punaisen ympyrän sisällä ja mahdollinen sijainti punaisen rajauksen sisällä



Ote v. 1913 Heikkilän tiluskartasta. Vanha tonttima on peltona



Vasemmalla Airilantie, Anttilantiellä itään. Olkealla: vanha tonttimaa pellossa kuvan oikeassa laidassa. Pohjoiseen. Anttilantien varresta.

YLÖJÄRVI RANTALA

Mjtunnus:

Status: mahdollinen muinaisjäännös (S)

Ajoitus: historiallinen

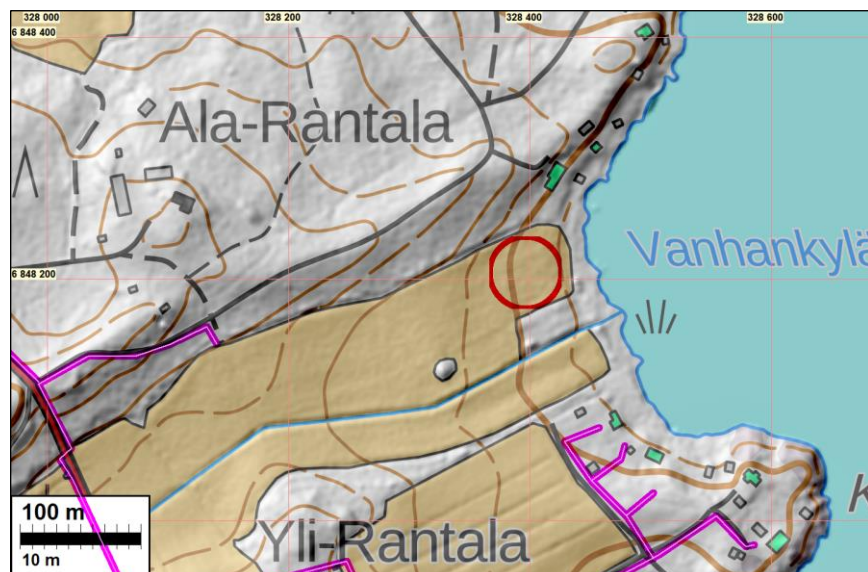
Laji: asuinpaikka: kylätontti

Koordin: N: 6848185 E: 328390

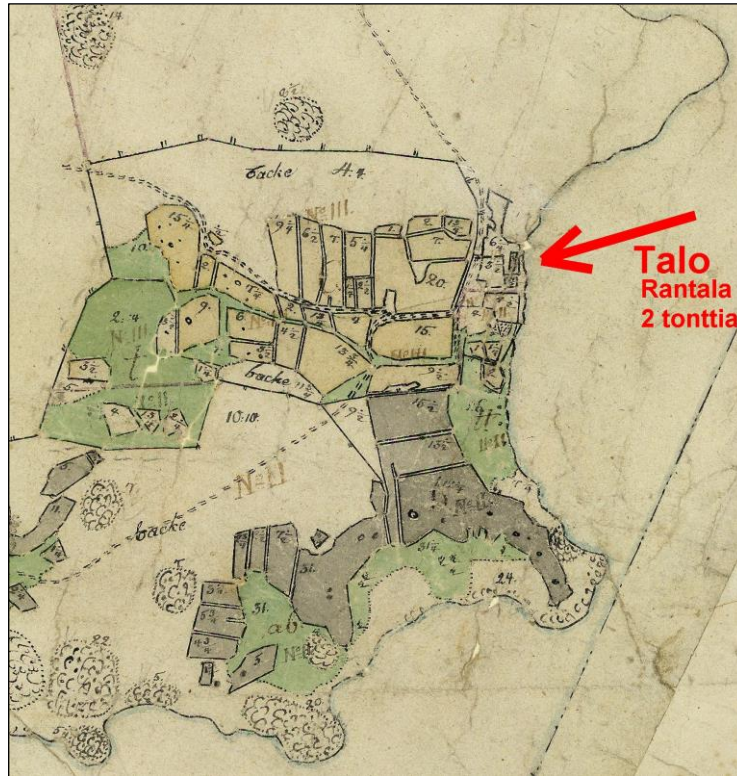
Tutkijat: Jussila & Sepänmaa 2020 inventointi

Sijainti: Paikka sijaitsee Ylöjärven kirkosta 20,8 km pohjois-koilliseen, Länsi-Teiskon kaakkoisosassa.

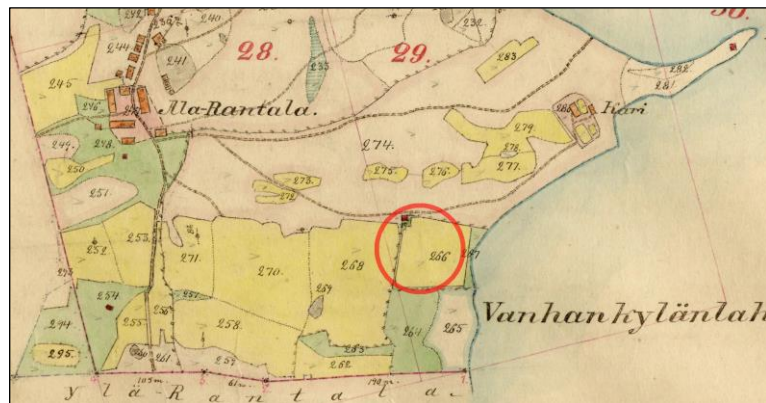
Huomiot: Kahanpään kylän Rantalan talojen (kaksi taloa isojakokartalla, talo II) tonttimaa paikannettuna 1700-luvun lopun isojakokartalta. Tonttimaa paikantuu selkeästi Vanhankylänlahden rantaan, lahden pohjoisosaan. V. 1850 pitäjänkartalla tontti on samalla paikalla. V. 1906 kartalla talo ja tontti ovat siirtyneet nykyisen Ala-Rantalan tilan kohdalle. Vanha tontti on siis hylätty 1800 luvun loppupuoliskolla. Paikka on nyt peltoa. Paikka ei katsottu maastossa tarkemmin, eikä ole tietoa siitä, onko pelon kyntökerroksen alla säilynyt jälkiä vanhasta asutuksesta.



Vanha kylätontti punaisen ympyrän sisällä. Maakaapelireitit sinipunaisella.



Ote v. 1783 isojakokartasta



Ote v. 1905-1906 laaditusta Ala-Rantalan tiluskartasta. Vanha kylätontti on siinä peltona.



Vanha tonttimaa pellossa, taustalla rannassa.