

Ruovesi Visuvesi Vuolleniemi muinaisjäännösinventoinnin v. 2010 täydennys v. 2011

Timo Jussila



Kustantaja: veronmaksajat

Perustiedot

- Alue:** Vuolleniemen kaava-alueen läntisin osa
Tarkoitus: Tarkistaa alueella todetut ja kartoitetut 1. ms. aikaiset varustusten jäänteet
Aiemmat tutkimukset: Poutiainen H, inventointi v 2010.
Työaika: Kenttätyöaika: Joulukuu 2011
Tekijät: Mikroliitti Oy, Timo Jussila.
Tulokset: Todettiin taisteluhautaa kaavaan merkityissä kohdissa.

Tarkastus

Ruoveden Vuolleniemen kaava-alueella suoritettiin Muinaisjäännösinventointi kesällä 2010. Tuolloin ei tarkastettu eikä raportoitu alueen länsiosassa sijaitsevia 1. ms. aikaisia varustusten jäänteitä. Kaavoittaja oli kuitenkin kartoittanut ja ottanut kaavaluonnoksessa asianmukaisesti huomioon paikalla olevat jäänteet. Kaavasta antamassaan lausunnossa Pirkanmaan maakuntamuseo (29.10.2010 DIAR:200/010) totesi että varustukset on arkeologin tarkastettava maastossa ja täydennettävä raporttia sen mukaan ennen kuin maakuntamuseo voi ottaa kaavaan

kantaa. Kaavoittaja (Ramboll Finland Oy) pyysi allekirjoittaneelta täydennyksen em. inventointiin 14.12.2011. Tarkastus suoritettiin muun matkan yhteydessä joulukuussa 2011.

Em. lausunnossa Pirkanmaan maakuntamuseo vaatii myös tietoja ja lisäselvitystä Aimon tilalla v. 1903-1968 sijainneesta tiilitehtaasta ja sahasta. Tällainen viime vuosisadan nuori kohde ei kuulu, ei ole kuulunut, eikä tule kuulumaan muinaisjäännösinventoinnin piiriin. Kyseinen kohde ja kyseisen kaltaiset vastaavat kohteet muualla maassa eivät ole muinaisjäännöksiä eikä niitä ole muinaisjäännösinventoinneissa huomioitu mitenkään.

RUOVESI PUSUNVUOLLE

Mjtunnus:

Rauh. lk: 2

Ajoitus: historiallinen

Laji: varustus: 1. ms. tst.hauta

Koordin: N: 6892 501 E: 339 508 (läntisin varustus, keskikohta)
X: 6891 589 Y: 2496 103
P: 6895 392 I: 3339 614

Tutkijat: Jussila T 2011 tarkastus

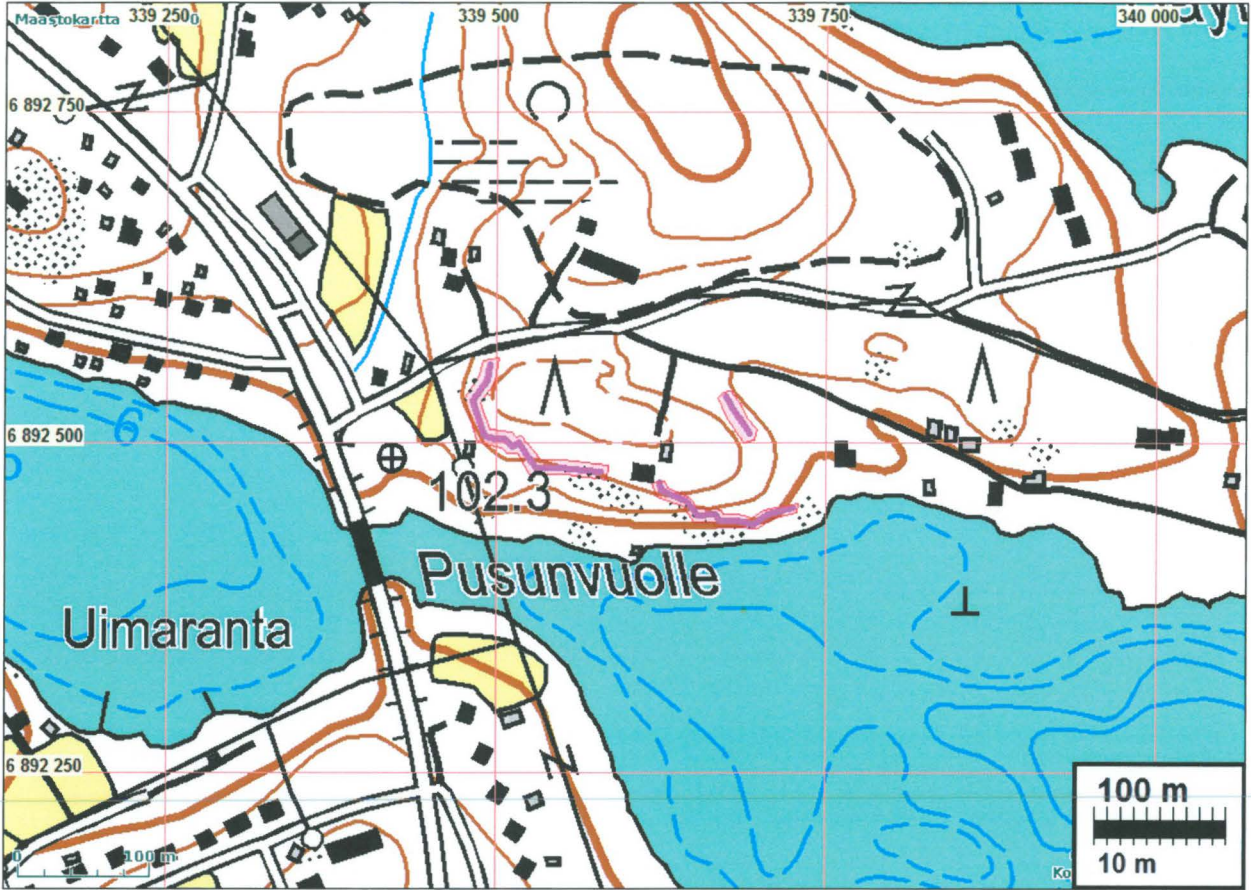
Sijainti: Paikka sijaitsee Ruoveden kirkosta 18,1 km pohjoiseen.

Huomiot: Paikalla on 1. ms. aikaisen taisteluhaudan jäänteitä, osin kallioon louhittua osin maahan kaivettua. Juoksuhauda katkeaa talon kohdalla - tuhoutunut siltä osin. Osin huonokuntoista osin kohtalaista. Tiheää metsää ja vesakkoa. Koillisessa pieni erillinen pätkä. Tavanomainen jäännös, jonka informaatio- ja lähdearvo, mitä muinaisjäännökseltä edellytetään, on vähäinen tai olematon. Siten suosittelen harkittavaksi suojelun intensiteettiä - suojelun mielekkyys on mielestäni kyseenalainen verrattuna sen aiheuttamaan mahdolliseen yksityiseen ja yhteiskunnalliseen rasitukseen ja kohteen merkitykseen. Muistomerkkiarvoa saattaa olla mutta siihen tarkoitukseen on seutukunnalla paljon parempia kohteita. Jos halutaan suojella niin suojeltava alue olkoon muinaismuistolain mukainen 2 m kohteen maan päälle näkyvistä ulkorajoista. Mitään laajempaa suoja-aluetta kohde ei tarvitse.

Tarkastus tehtiin muun matka ohessa pysähtymällä paikalle riittäväksi ajaksi joulukuussa 2011. Todettiin juoksuhaudat siellä missä kaavassa sellaisia on merkitty, joskin tiheä kasvillisuus häytti havaintojen tekoa. Kartoitusmittaukset kaavoittajan.

Porvoo 19.1.2012

Timo Jussila



Taisteluhaudat (arvio +/-6 m):

6892559,06	339495,36	läntinen
6892546,83	339492,84	
6892532,19	339481,71	
6892504,95	339491,20	
6892503,36	339499,38	
6892503,06	339506,38	
6892497,28	339511,68	
6892499,54	339516,62	
6892491,58	339522,47	
6892481,07	339530,05	
6892481,48	339549,27	
6892478,54	339567,46	
6892477,75	339578,71	

6892469,65	339623,86	itäinen
6892463,72	339625,50	
6892456,15	339643,84	
6892444,97	339652,63	
6892446,25	339666,08	
6892440,83	339670,17	
6892441,20	339682,99	
6892438,21	339695,38	
6892446,09	339705,69	
6892450,51	339725,03	

6892535,05	339674,09	koillinen
6892523,34	339681,03	
6892515,38	339686,87	
6892507,15	339691,79	