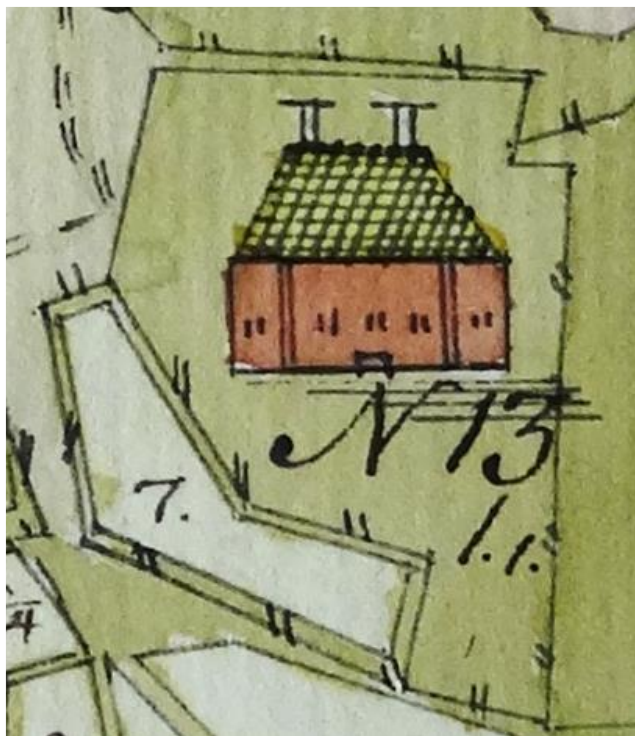


Raholan kartano

Kartanon pihapiirin vaiheet ja niiden viitteet asemakaavaan nro 8304

Jouko Seppänen 27.10.2017

Daniel Hall 1767



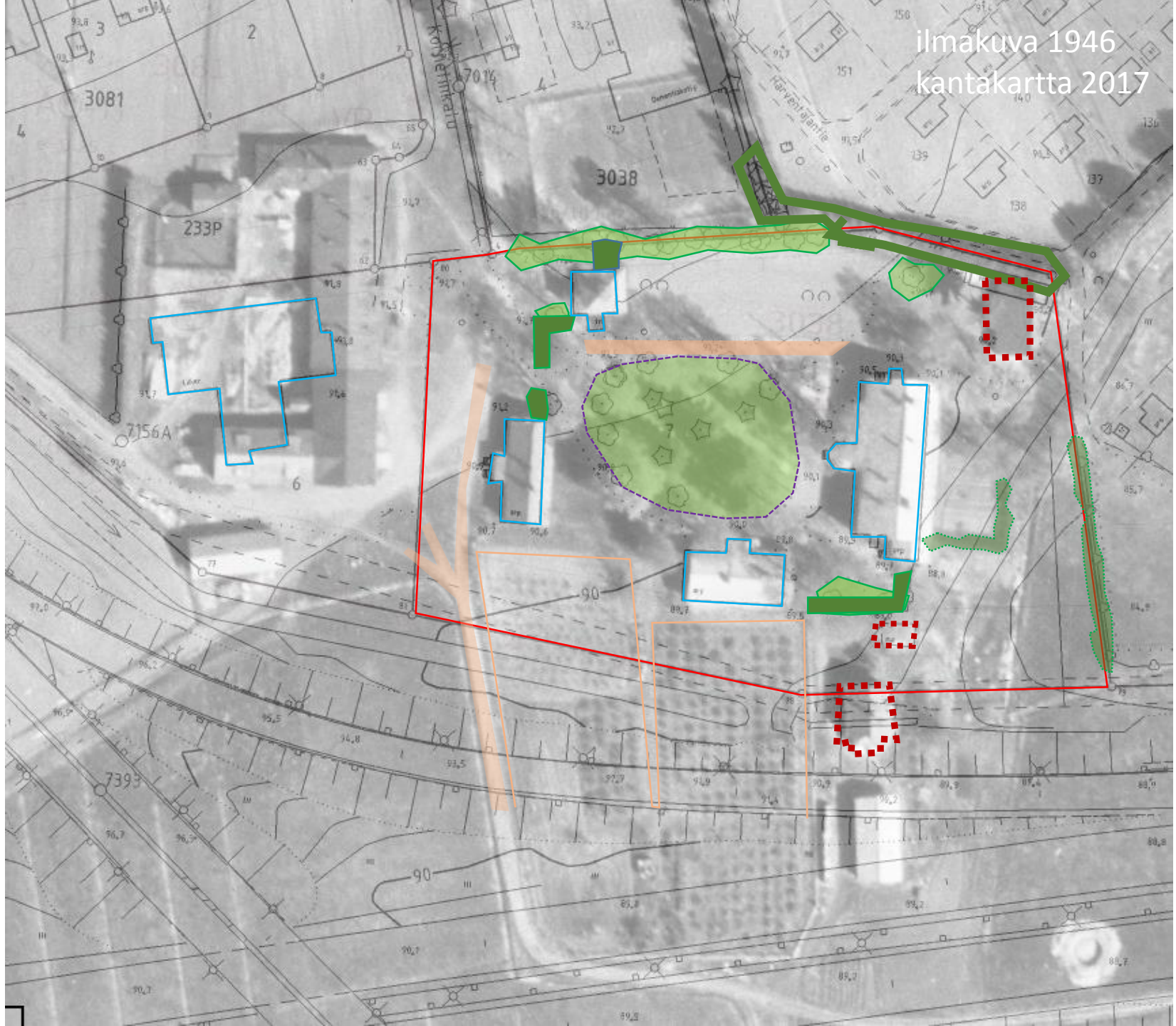
Daniel Hall 1770



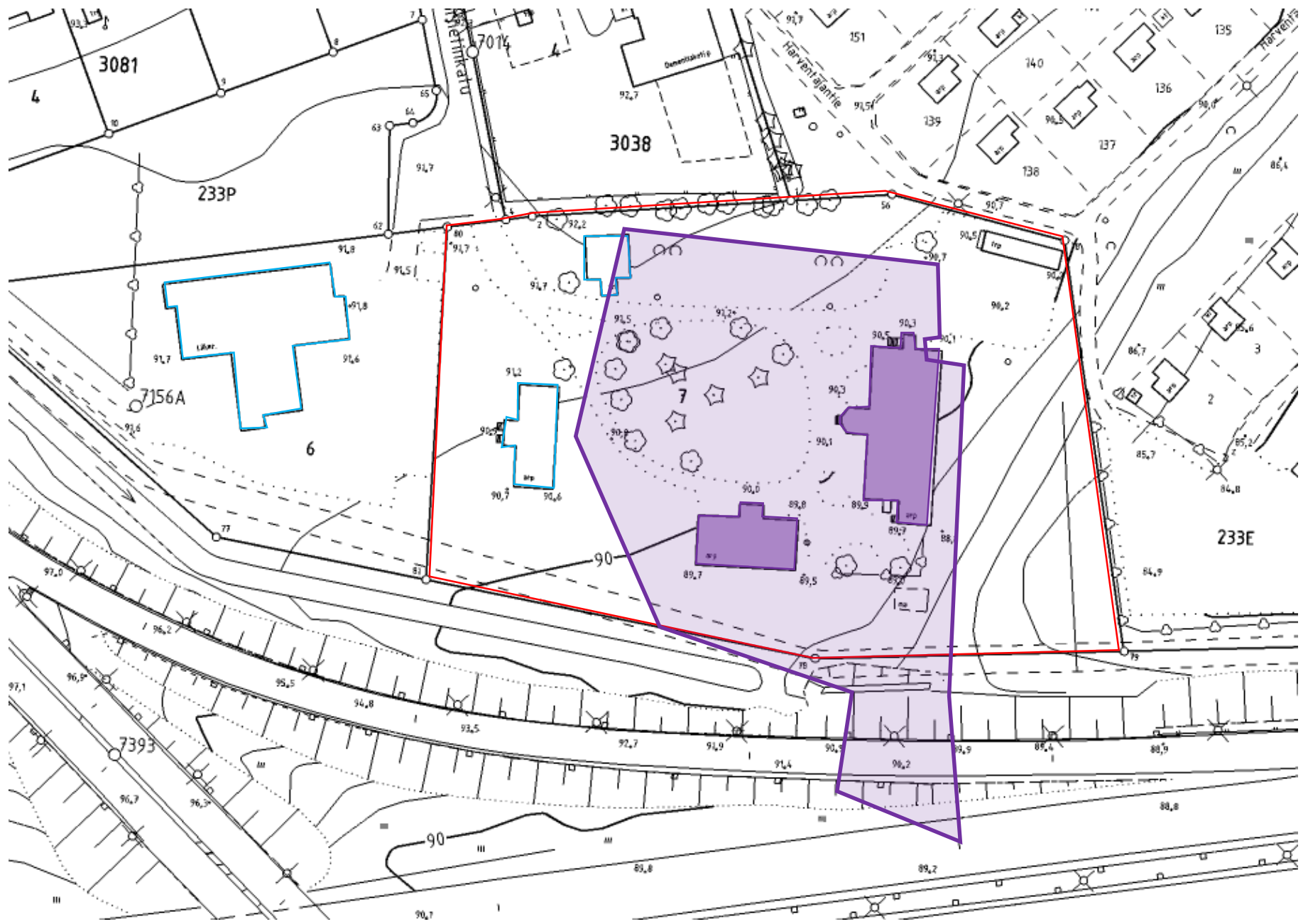
Fredrik Magnus Petrell 1773



ilmakuva 1946
kantakartta 2017







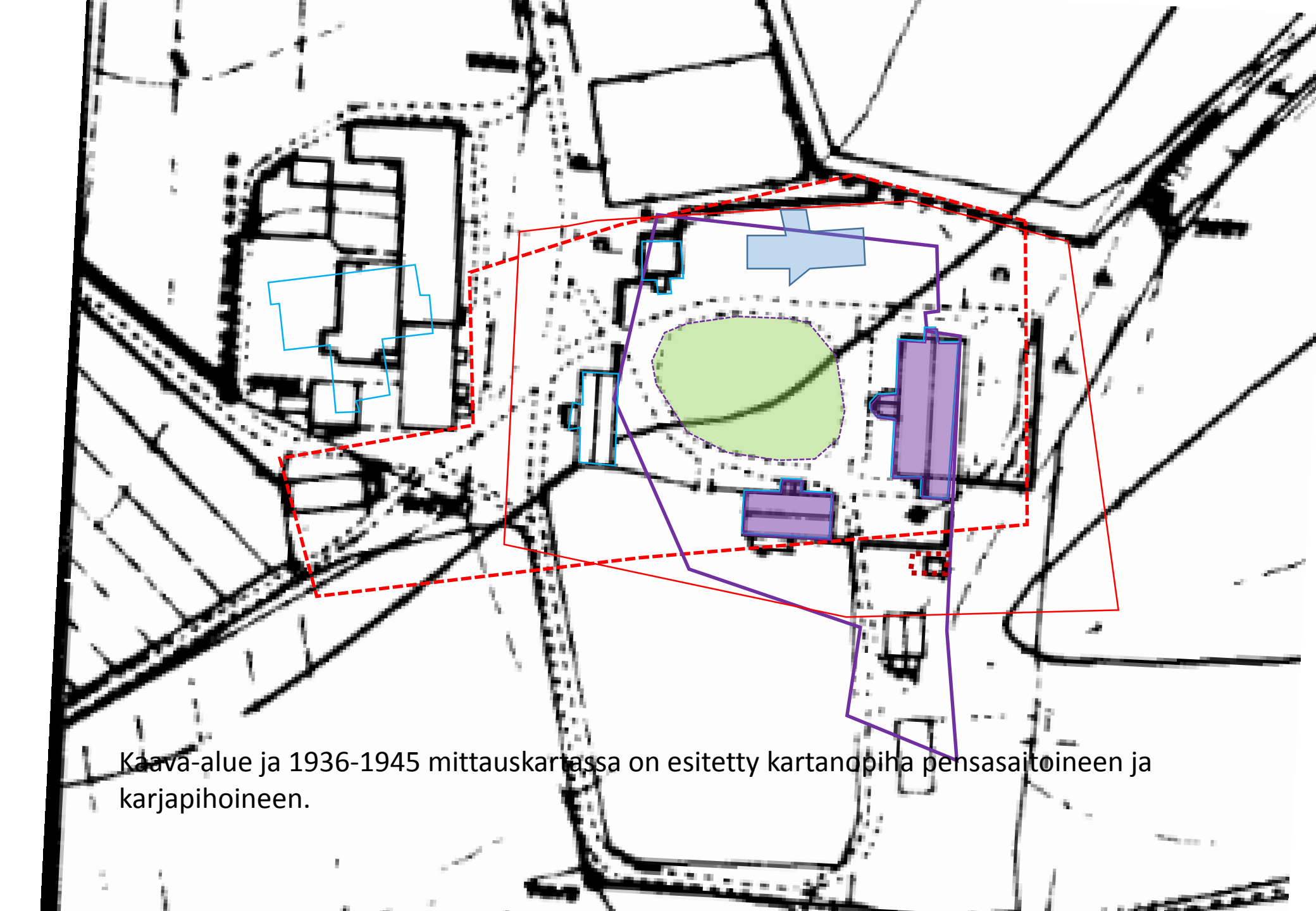
Kaava-alue ja Raholan kartanon alue 1700-luvun loppupuolella



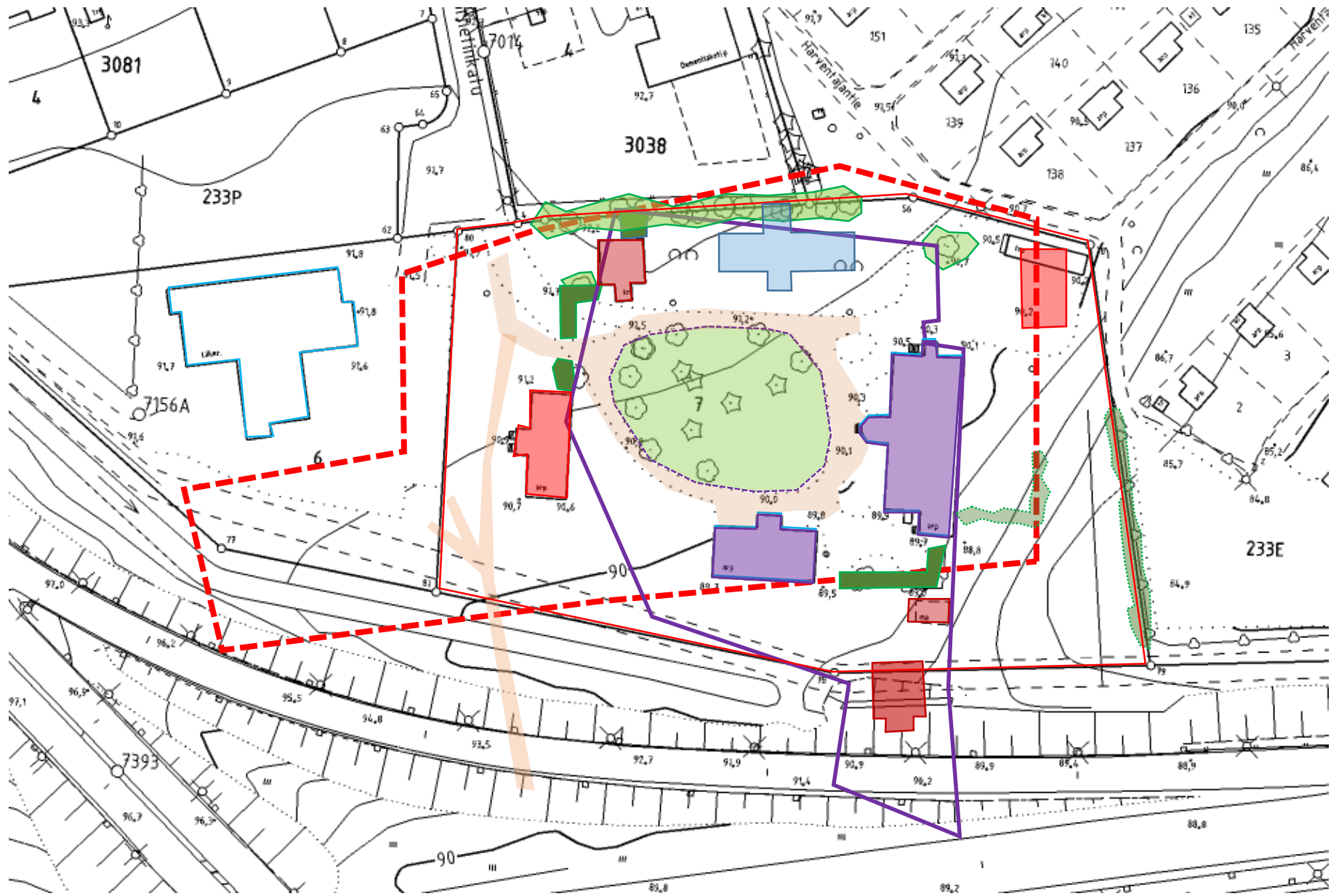
Kaava-alue ja 1902-1903 Raholan kartanon alue



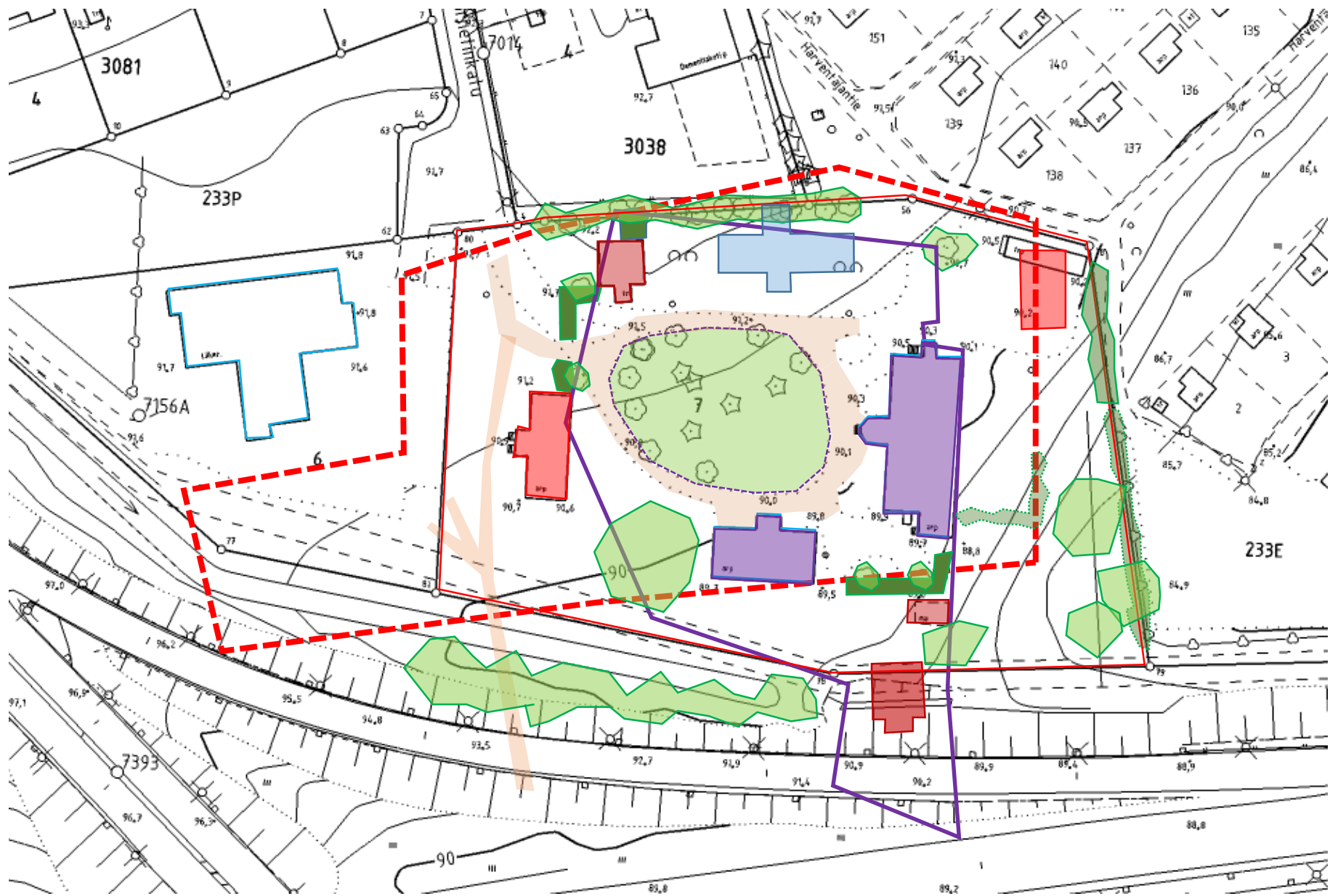
Kaava-alue ja 1916 kartassa on esitetty pihan pohjoisosan etu- ja takakuistillinen rakennus. Pihan länsiosan väentuparakennus on esitetty ns läpikäytävän omaisena miespihan ja karjapihan välissä. Pihasta kulkuyhteys keskelle rakennusta voisi tarkoittaa sitä, että hevoset ja vaunut ovat kulkeneet sen kautta ja niitä on mahdollisesti pidetty kyseisessä rakennuksessa.



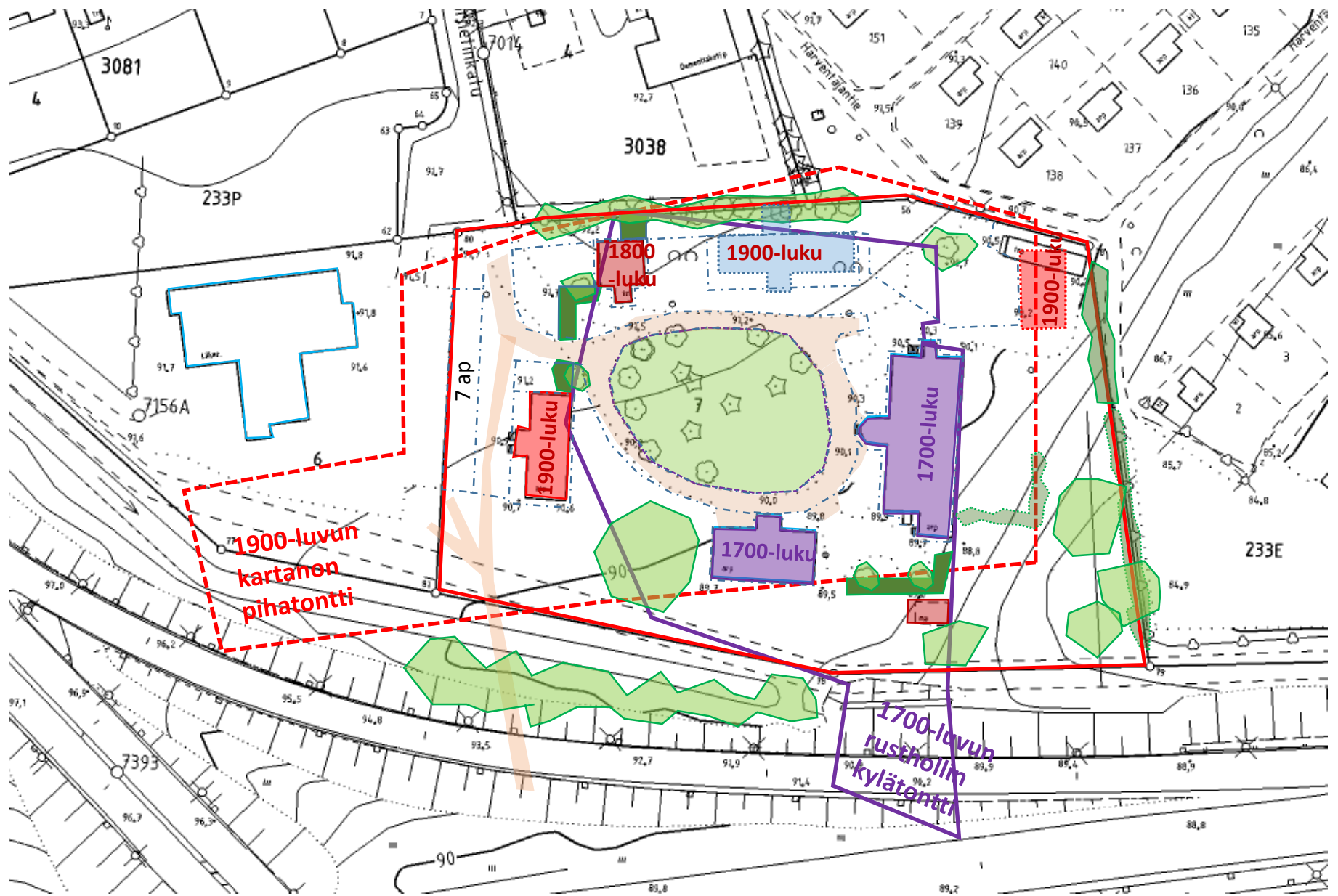
Kaava-alue ja 1936-1945 mittauskartassa on esitetty kartanopiha pensasaitoineen ja karjapihoineen.



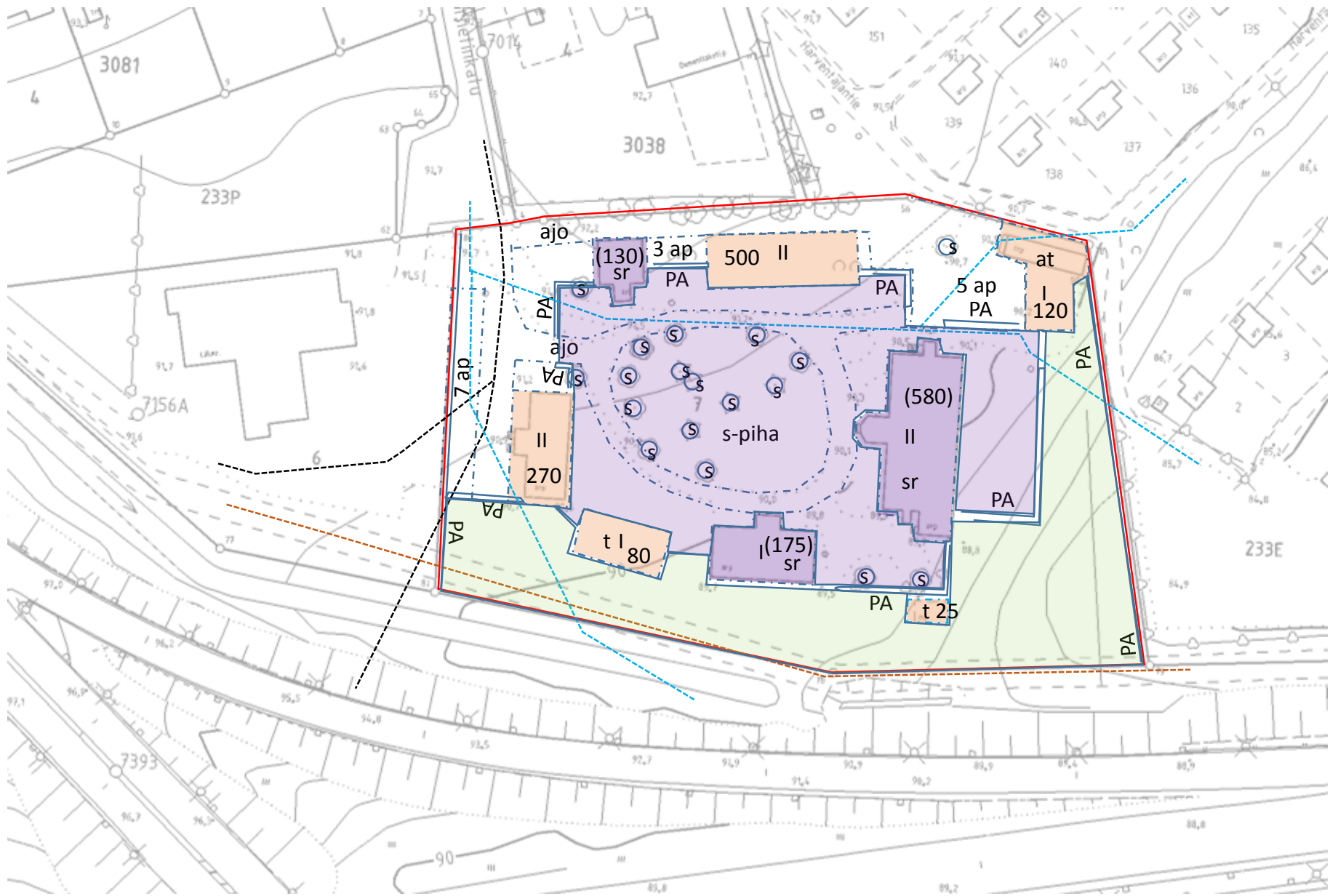
Kaava-alue ja 1943 Raholan kartanon alue pensasaitoineen ja pääkulkureitteineen sekä kartanoalueen vaiheet 1900-luvun alussa olleine rakennuksineen.



Kaava-alue ja 1943 Raholan kartan alue pensasaitoineen ja pääkulkureitteineen sekä kartanoalueen vaiheet 1900-luvun alussa olleine rakennuksineen.



Kaava-alue ja 1943 Raholan kartanon alue pensasaitoineen ja pääkulkureitteineen sekä kartanoalueen vaiheet 1700-, 1800-luvulla ja 1900-luvun alussa olleine rakennuksineen.



Asemakaavan nro 8304 alustava kaavaluonnos.

Uudisrakentaminen 995 k-m² ja säilytetty 885 k-m² = 1880 k-m²



Kaava-alue ja 1943 Raholan kartanon alue pensasaitoineen ja pääkulkureitteineen sekä kartanoalueen vaiheet 1900-luvun alussa olleine rakennuksineen.





3
2
2
4
3081
3081
e=0.25
VP
va

Sittö

Sittö
Harventö

233P

3038

1ap/100m²

3038

Y-6 ii

e=0.30

6

D F

7

A B C

233E

vk-1

m
10 ft

90

90





3
2
4
3081
e=0.25
va
VP

233P

6

3030

4
le-3

233E
vk-1

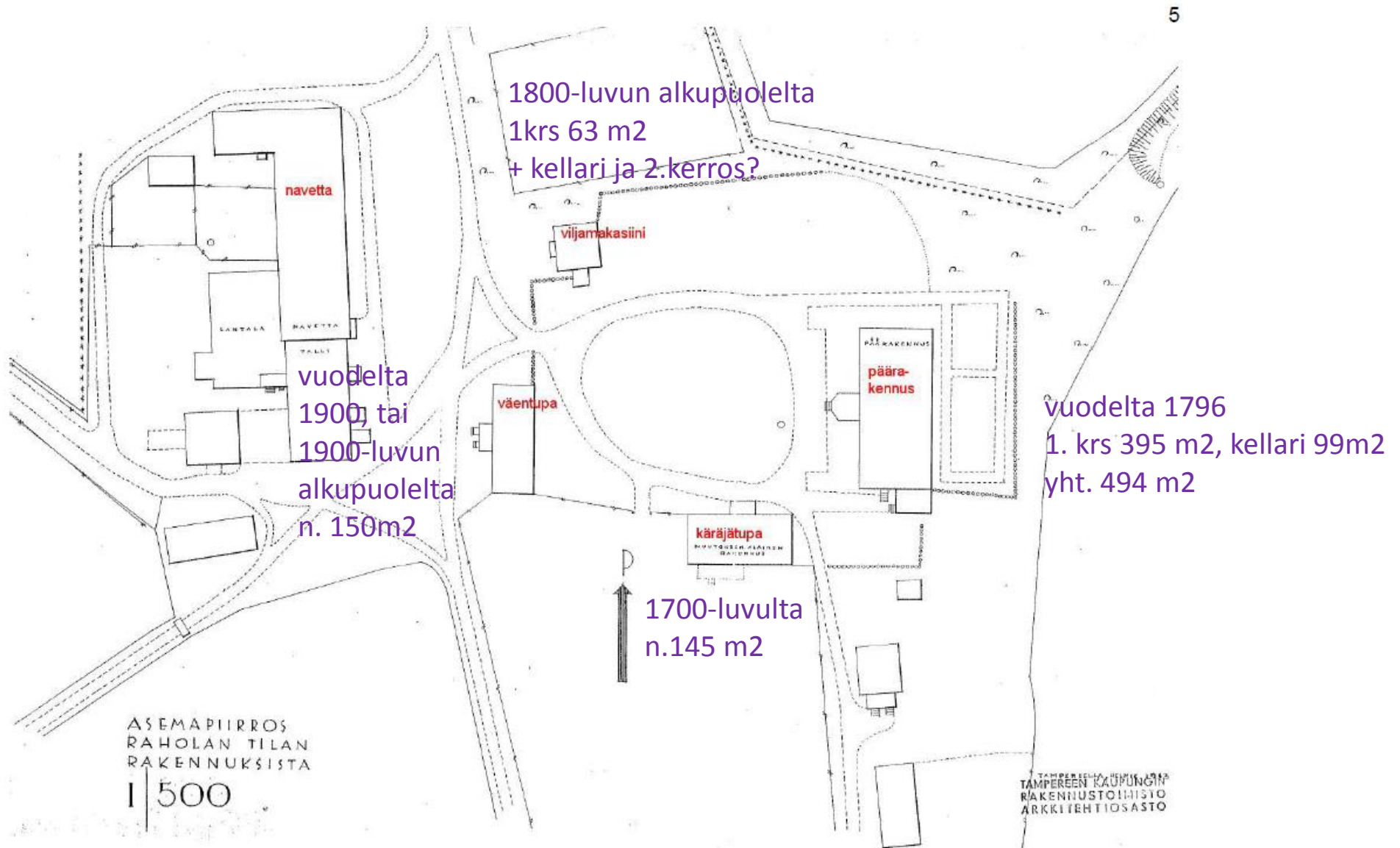
90

m
10 ft

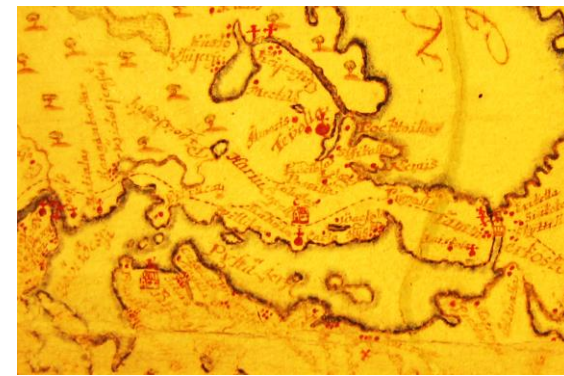
Site
lanventa

MU

Asemapiirros vuodelta 1943. Tampereen kaupungin rakennustoimisto.



Asemapiirros vuodelta 1943. Tampereen kaupungin rakennustoimisto.



Rahola 1600-luvulla

Noin 400 metriä Raholasta koilliseen Pietari Brahe antoi luvan Harjun markkinoille 1602. Markkinapaikka toi viereensä myös Harjun kappelikirkon 1639.

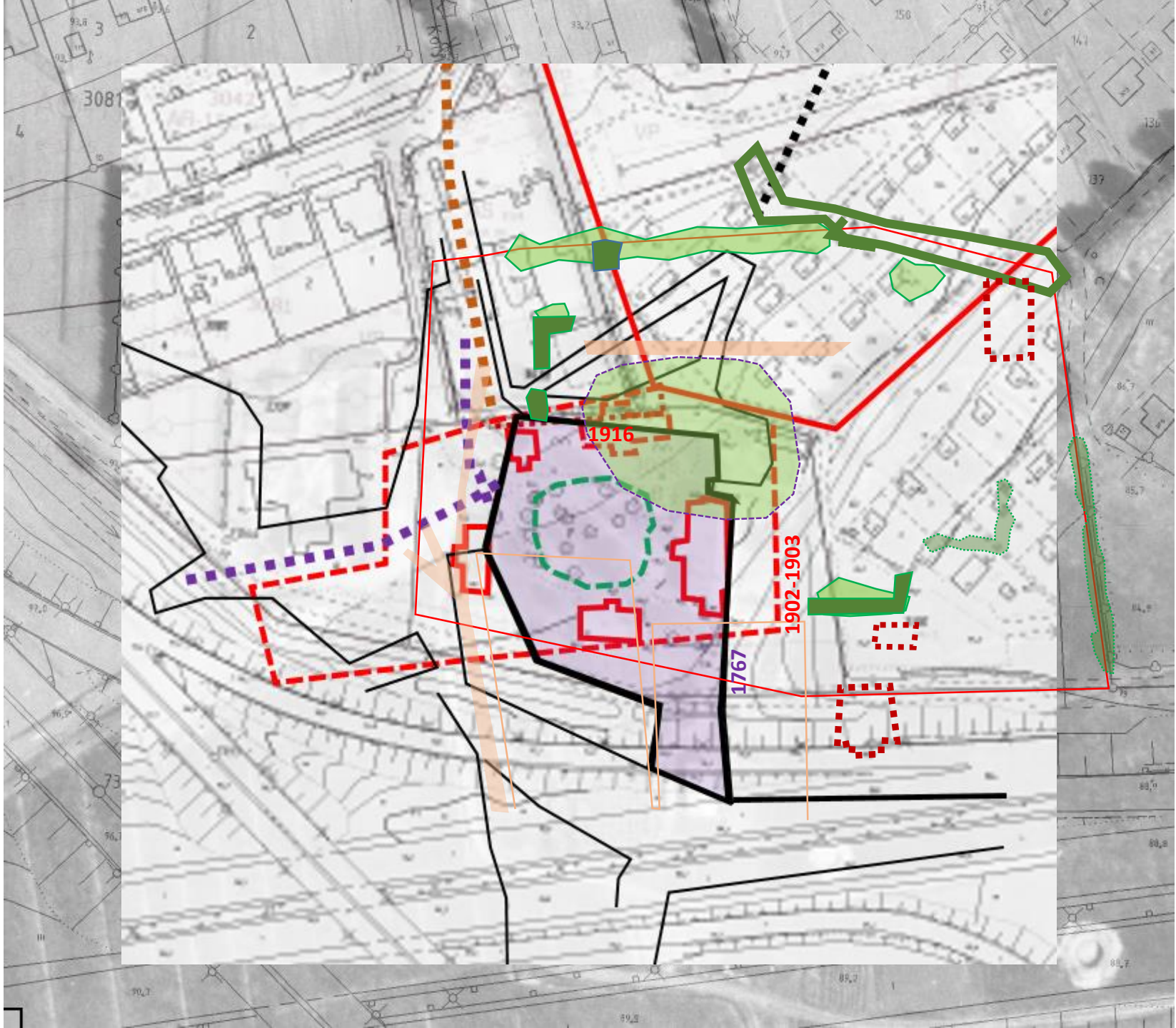
Noin 1650 Raholan kartano (keskellä) oli Pirkkalan kihlakunnan merkittävimpiä. Nokian virran suussa nykyisen Nokian alueella ovat Maatialan, Viikin ja Nokian kartanot. Teivaalan kartano muita suuremmalla merkinnällä nykyisen Ylöjärven puolella ja Laiskolan kartano Tammerkosken kylässä. Laiskolan luonne oli tilapäinen, koska Vainisen nimismiessuvun ja nimismiestalon ja kievaritalon vaikutusvalta oli päätynyt. 1650 Raholasta tuli muutamaksi vuodeksi sotamarsalkka Carl Gustaf Wrangelin omistama säteritila. Wrangel ei kuitenkaan edes käynyt Raholassa.



Wrangelin palatsi
Svean hovioikeus
Tukholmassa



Wrangelin rakennuttama
barokkilinna Skokloster
Upplannin läänissä





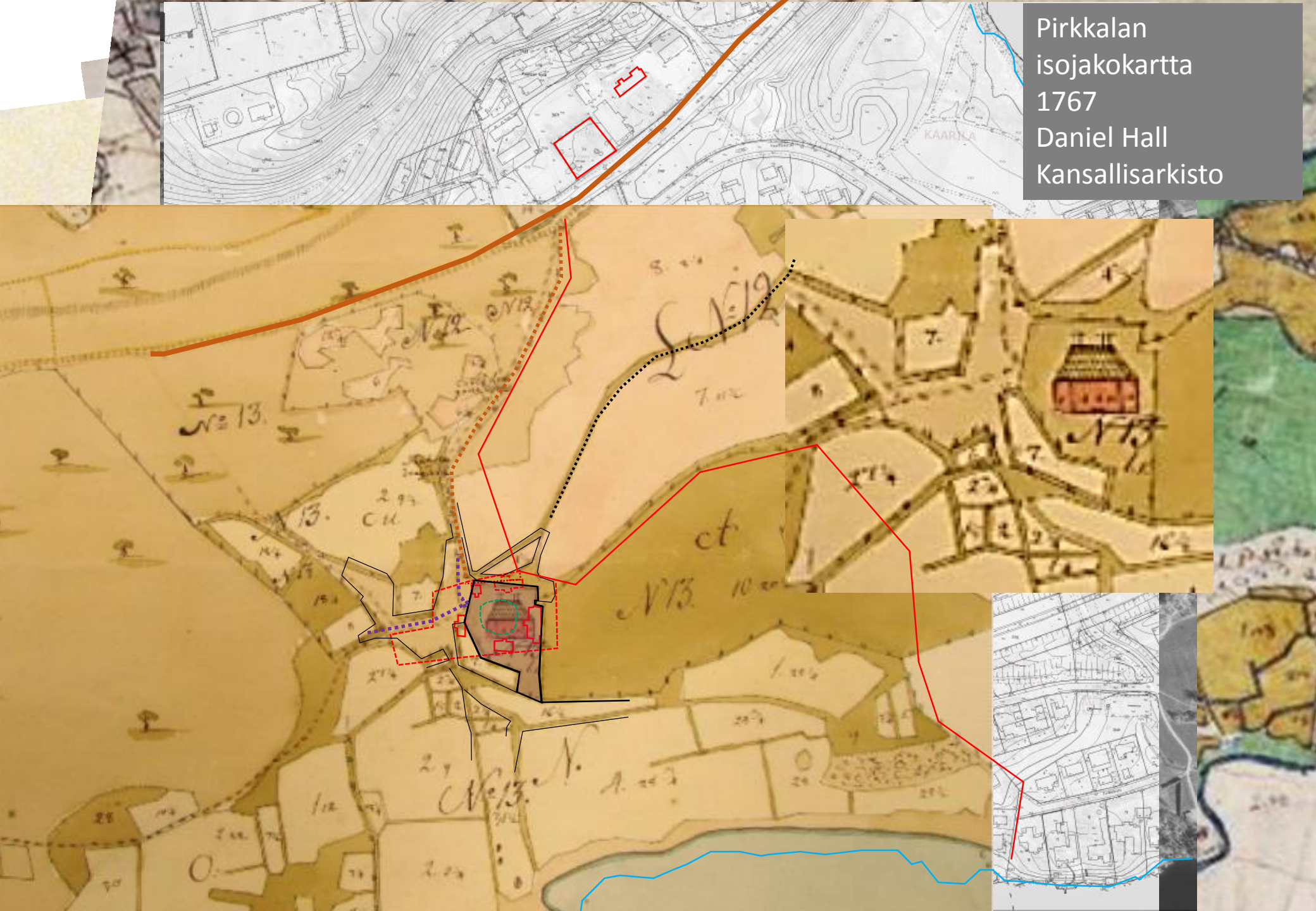
1946 ilmakuva

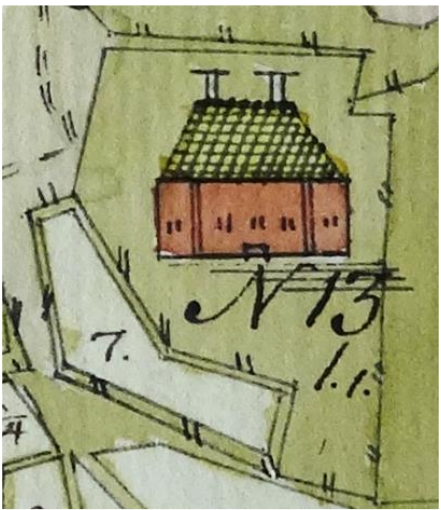


100 m
200 ft

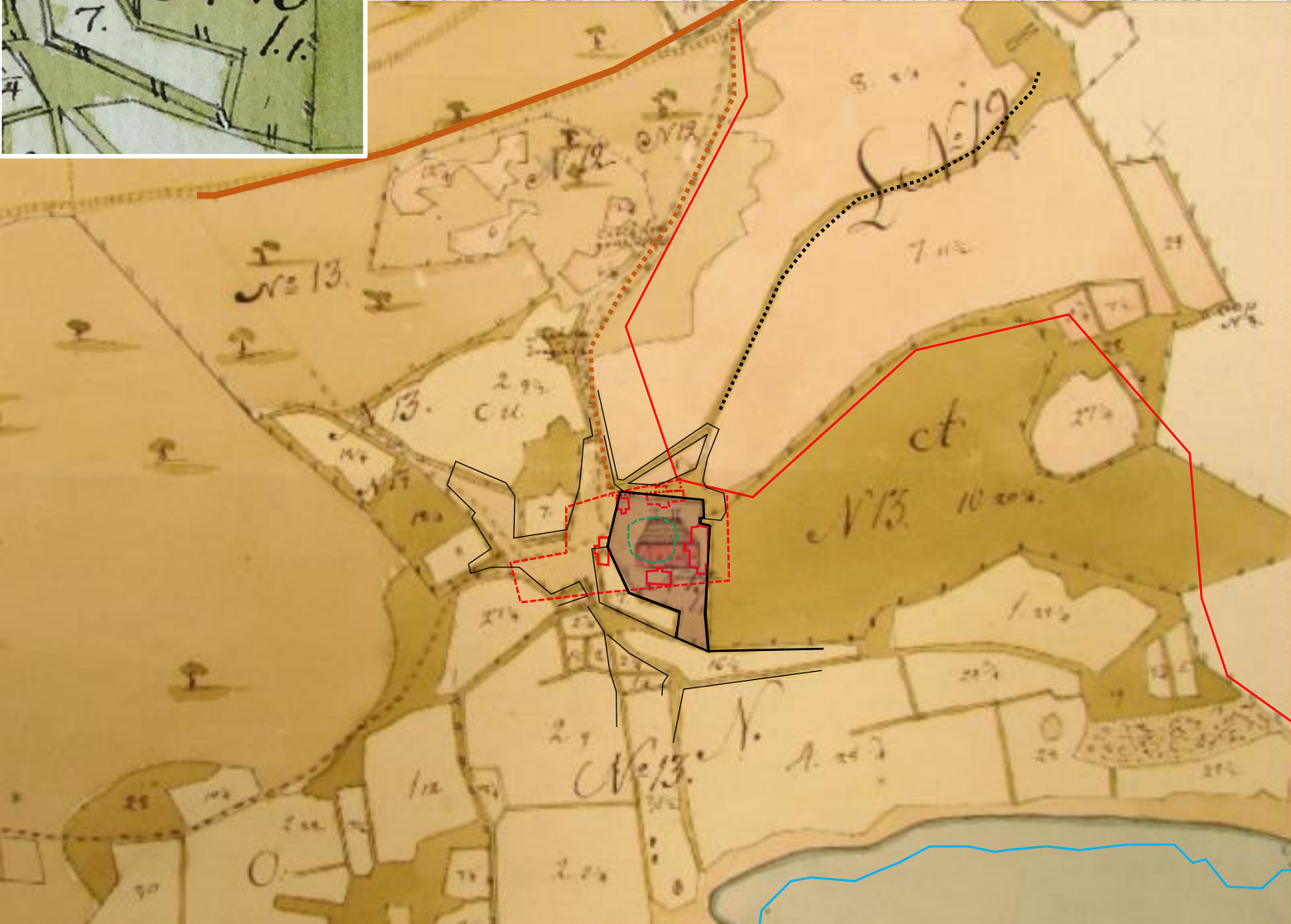


Pirkkalan
isojakokartta
1767
Daniel Hall
Kansallisarkisto





Pirkkalan
isojakokartta
1767
Daniel Hall
Kansallisarkisto



Pohjois-Pirkkalan
isojakokartta
1770
Daniel Hall
Keski-Suomen
maakunta-arkisto



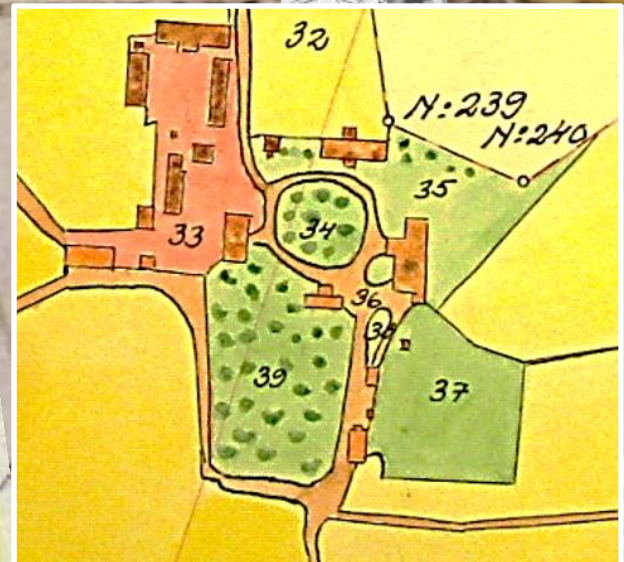
Toivo Borgenström

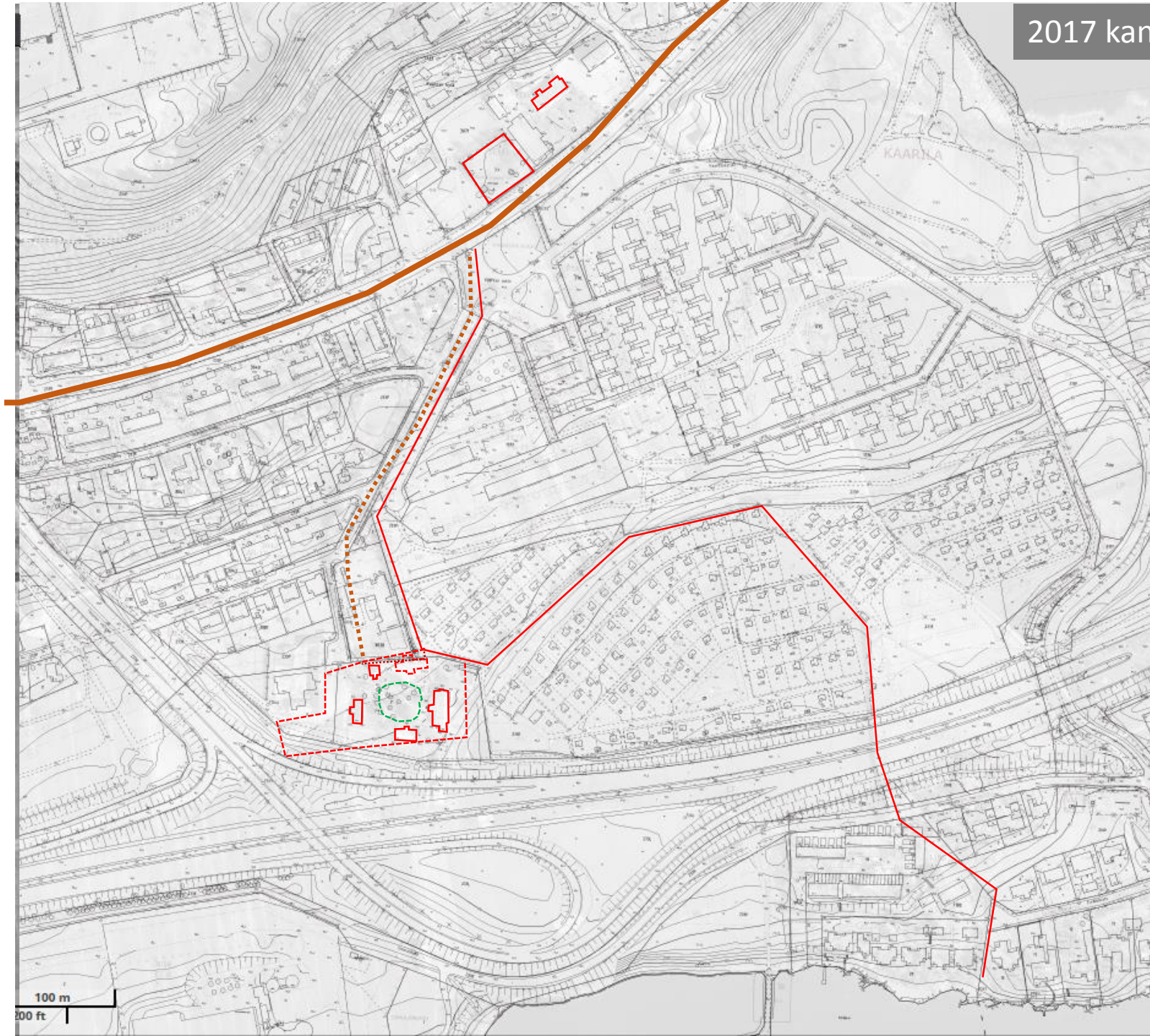
1902-03

kaupunginarkisto,
Pirkkalan pitäjän,
Harjun jakokunnan
isojaon täydennys

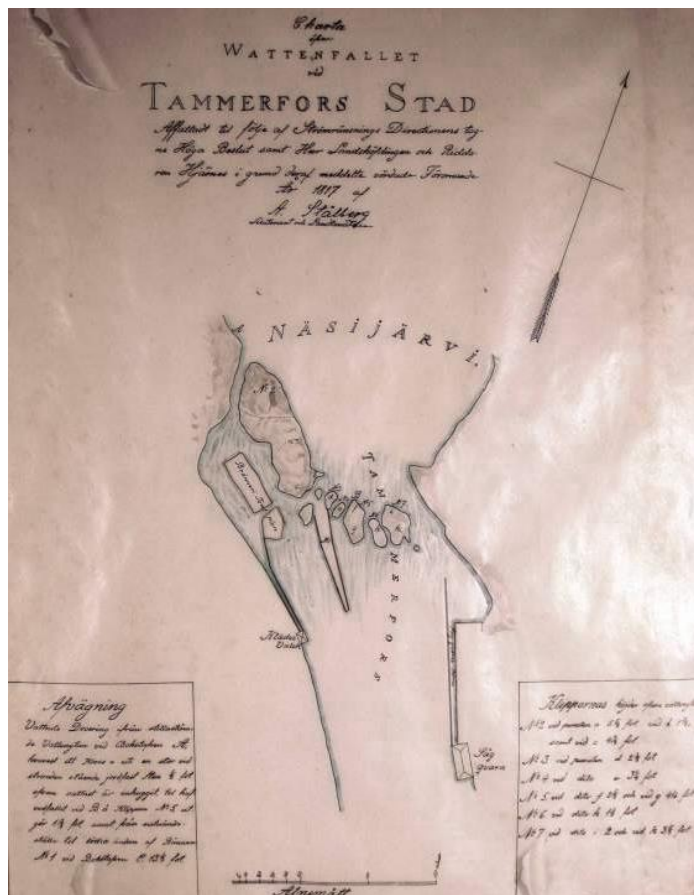


Raholan
yksinäisratsutilan
nro 1. tilukset
Pirkkalan pitäjässä
Toivo Borgenström
1916





100 m
300 ft



Kartta Tammerkosken koskenniskan kareista vuodelta 1817 Kansallisarkisto

Vuonna 1816 venäjän keisari tsaari asetti ”Virranperkaamisen directionin, koskenperkausjohtokunnan.

1817-1823 Tammerkosken yläputouksessa suoritettiin suuri perkaus, joka paransi kosken käyttömahdollisuuksia. Räjätettiin muun muassa kosken niskassa olevaa kalliota. (Tampereen historia 1, Rasila, s.555).

Koskenperkausjohtokunnan toimisto ja piirtämö toimi Raholan kartanossa.

1749 Harjun markkinapaikan kojut paloivat.

Hyhkyn keskiaikainen ryhmäkylä paloi 1770 noin 1,5 km Raholasta itään