

Käytetty: 13.11.1973
 Käytetty: 13.11.1973
 Käytetty: 13.11.1973
 Käytetty: 13.11.1973
 Käytetty: 13.11.1973

Käytetty: 13.11.1973
 Käytetty: 13.11.1973
 Käytetty: 13.11.1973
 Käytetty: 13.11.1973
 Käytetty: 13.11.1973

Käytetty: 13.11.1973
 Käytetty: 13.11.1973
 Käytetty: 13.11.1973
 Käytetty: 13.11.1973
 Käytetty: 13.11.1973

Käytetty: 13.11.1973
 Käytetty: 13.11.1973
 Käytetty: 13.11.1973
 Käytetty: 13.11.1973
 Käytetty: 13.11.1973

Käytetty: 13.11.1973
 Käytetty: 13.11.1973
 Käytetty: 13.11.1973
 Käytetty: 13.11.1973
 Käytetty: 13.11.1973

Anja Sarvas 1973.

Valkeakoski (Sääksmäki) Tarttila Etu-Saari.

Rautakautisen röykkiön kaivaus 1973.

Rek.n:o 1⁶¹, omist. Päivölän maatalousoppilaitos, osl. 37770 Tarttila.

Peruskartta 2132 02 (Sääksmäki, painettu 1956), koord. x = 6783 76,
y = 501 10, z = n. 87.

Löydöt KM 19186:1-46.

Liitteet 1 - 11 ovat karttoja ja liitteet 12 - 25 ovat kuvatauluja, joissa on kuvat 1 - 64 (negatiivit 40395-40515). Lisäksi kertomukseen liittyy negatiivit 40516 - 40529, joista ei ole teetetty kopioita sekä diapositiivit 604 - 615. Kertomukseen liittyy luettelot viimeksimainittujen negatiivien ja diapositiivien aiheista.

Aikaisemmat tutkimukset paikalla ¹⁾: Esko Sarasmon inventointi vuodelta 1945, Jorma Leppäahon kaivaus vuodelta 1947 (röykkiö n:o 35, löydöt KM 11717:1-171) ja Ville Luhon kaivaus vuodelta 1950 (röykkiö n:o 39, löydöt KM 12594:1-28).

Keväällä 1973 ilmoitettiin Päivölän maatalousoppilaitoksen taholta, että oppilaitoksen maalla sijaitsevan Etu-Saaren muinaisjäännösalueen röykkiö n:o 40 oli vaarassa tuhoutua laitoksen rehusäiliöiden laajennustöiden yhteydessä. Jotta laitos saisi alueen käyttöönsä se pyysi museoviraston esihistorian toimistoa tutkimaan röykkiön ja tarjoutui kustantamaan kaivauksen luovuttamalla oppilaitaan kaivajiksi. Allekirjoittanut sai tehtäväkseen tutkia röykkiön n:o 40 ja työ tehtiin 20-24.5.1973 välisenä aikana.

1) Inventointi- ja kaivauskertomukset ovat museoviraston esihistorian toimiston topografisessa arkistossa. Tässä viitataan kerta kaikkiaan näihin kertomuksiin kartta- ja valokuva-liitteineen. Röykkiön 40 sijainnista ks. Sarasmon kertomukseen kuuluvaa yleiskarttaa.

Röykkiö n:o 40 sijaitsi Päivölän navettarakennusten eteläpuolella, vain n. 20 m päässä navetan eteläkulmasta. Röykkiö oli alkujaan ollut kaksiosainen, mutta sen pohjoisosassa oli ehtinyt tuhoutua. Jäljellä olevan osan mitat olivat n. 5,5x7m ja röykkiön keskellä oli isokokoinen silmäkivi (liite 12 kuvat 1-5).

Kaivaus aloitettiin paaluttamalla alue 1x1m ruutuihin, yhteensä n. 45m² ja jakamalla alue neljään sektoriin: A,B,C,D (liite 1). Ennen turpeen poistamista vaaittiin linjat A-B ja C-D siten, että lukemat otettiin aina 25 cm välein. Näiden linjojen kohdalta piirrettiin sittemmin röykkiön profiilit (liitteet 10,11). Kiintopisteenä käytettiin viereisen röykkiön n:o 41 silmäkiveä, jonka lukema oli 138.

Röykkiötä peitti paikoin melko paksuakin turvekerros ja kun se oli saatu poistettua, osoittautui, että röykkiötä oli todennäköisesti joitakin vuosikymmeniä sitten käytetty kaatopaikkana. Päällimmäisten kivien lomissa oli runsaasti erilaista metalliromua (liite 13, kuvat 9,10) ja astioiden sirpaleita. Itse maan laatu turpeen alla oli lähinnä peltomultaa muistuttavaa ja se pysyi samanlaisena koko ajan. Tästä maalajista on kartoissa käytetty nimeä "kulttuurimaa". Röykkiö kaivettiin kahdeksana kerroksena ja jokaisesta tasosta on piirretty kartta (karttaliitteet 2-9, kuvat liitteissä 13-25). Jo heti ensimmäisessä kerroksessa voitiin todeta, että röykkiöllä on selvä rakenne (liite 2): melkein keskellä suuri silmäkivi ja sitä kiertävät kehäkivet röykkiön reunoilla. Silmäkiven ja reunakivien väliset alueet oli täytetty melko tiheällä kiveyksellä. Sektorissa B havaittiin ensimmäisessä kerroksessa sektorin luoteiskulmassa savea (liite 2). Tämä savikerros oli kuitenkin hyvin ohut eikä sitä seuraavaa kerrosta kaivettaessa enää voitu havaita. Todennäköisesti savi oli joidenkin röykkiön ympäristössä tehtyjen rakennus- tms. töiden yhteydessä joutunut paikalle. Toisessa kerroksessa kiveys oli edelleen melko tiheää ja

ainoana poikkeuksellisena seikkana on mainittava ruudussa K16 havaittu pieni läiskä erittäin hienoa keltaista hiekkaa (liite 3). Hiekka oli kolmen kiven välissä ja sitä oli hyvin ohuelti, korkeintaan 1 cm paksuudelta ja se vaikutti paikalle tuodulta. Seuraavissa kerroksissa kiveys keskittyi yhä enemmän silmäkiven ympärille ja näytti siltä kuin röykkiössä alkaisi erottua myös toinen, sisempi kivikerä (liitteet 4-6). Kuudennessa kerroksessa tuli sektorissa D ruuduissa L17-18 ja M17-18 esille melko punaiseksi palanutta hiekansekaista maata, joka rajoittui kolmen suuren kiven väliselle alueelle (liite 7). Hiekassa oli jonkin verran palanutta kivimurskaa ja sen seasta löytyi rautakuonan kappaleita. Seitsemättä kerrosta kaivettaessa loppuivat pienet kivet samoin myös "kulttuurimaa" ja esiin tuli puhdas, melko karkea hiekka (liite 8). Kaivausta jatkettiin kuitenkin vielä tämän jälkeen poistamalla suurista kivistä niin monta kuin mahdollista. Niiden juurilla tai alla ei kuitenkaan ollut kuin koskemattonta hiekkaa, joten kaivaus päätettiin (liitteet 9,24,25).

Röykkiöstä saadut löydöt olivat pääasiassa saviastian palasia ja kuonaa. Lisäksi tuli joitakin pronssimöykkyjä ja rautaesineiden katkelmia. Löydöt olivat melko hajallaan röykkiössä, mitään varsinaisia keskittymiä ei voitu havaita joskin suurin osa saviastian palasista löytyi silmäkiven lähistöltä ja kuona sektorista D ruuduista L17-18 ja M17-18.

Helsingissä 17 päivänä heinäkuuta 1975

Anja Sarvas
Anja Sarvas

LIITE Anja Sarvaan kaivauskertomukseen

Valkeakoski (Sääksmäki) Etu-Saari, röykkiö n:o 40

Luettelo niistä negatiiveista, joista ei ole teetetty kopioita:

- 40516 Röykkiö 40 kuvattuna etelästä.
- 40517 Röykkiö 40 kuvattuna lounaasta.
- 40518 Röykkiö 40 kuvattuna luoteesta.
- 40519 Sektori B. Ensimmäinen taso. Kuva lännestä.
- 40520 Peltivanne sektorissa B, ruudussa I17. Toinen kerros. Kuva kaakosta.
- 40521 Röykkiö 40 kuvattuna koillisesta.
- 40522 Röykkiö 40 kuvattuna etelästä.
- 40523 Sektori C etualalla. Kuva kaakosta.
- 40524 Sektori C etualalla. Kuva kaakosta.
- 40525 Sektoria D etualalla. Kuva koillisesta.
- 40526 Sektoria D etualalla. Kuva koillisesta.
- 40527 Sektoria A. Kuva lounaasta.
- 40528 Sektoria D kuvattuna koillisesta.
- 40529 Sektoria D kuvattuna pohjoisesta.

Valkeakoski (Sääksmäki) Etu-Saari röykkiö n:o 40:

Dialuettelo:

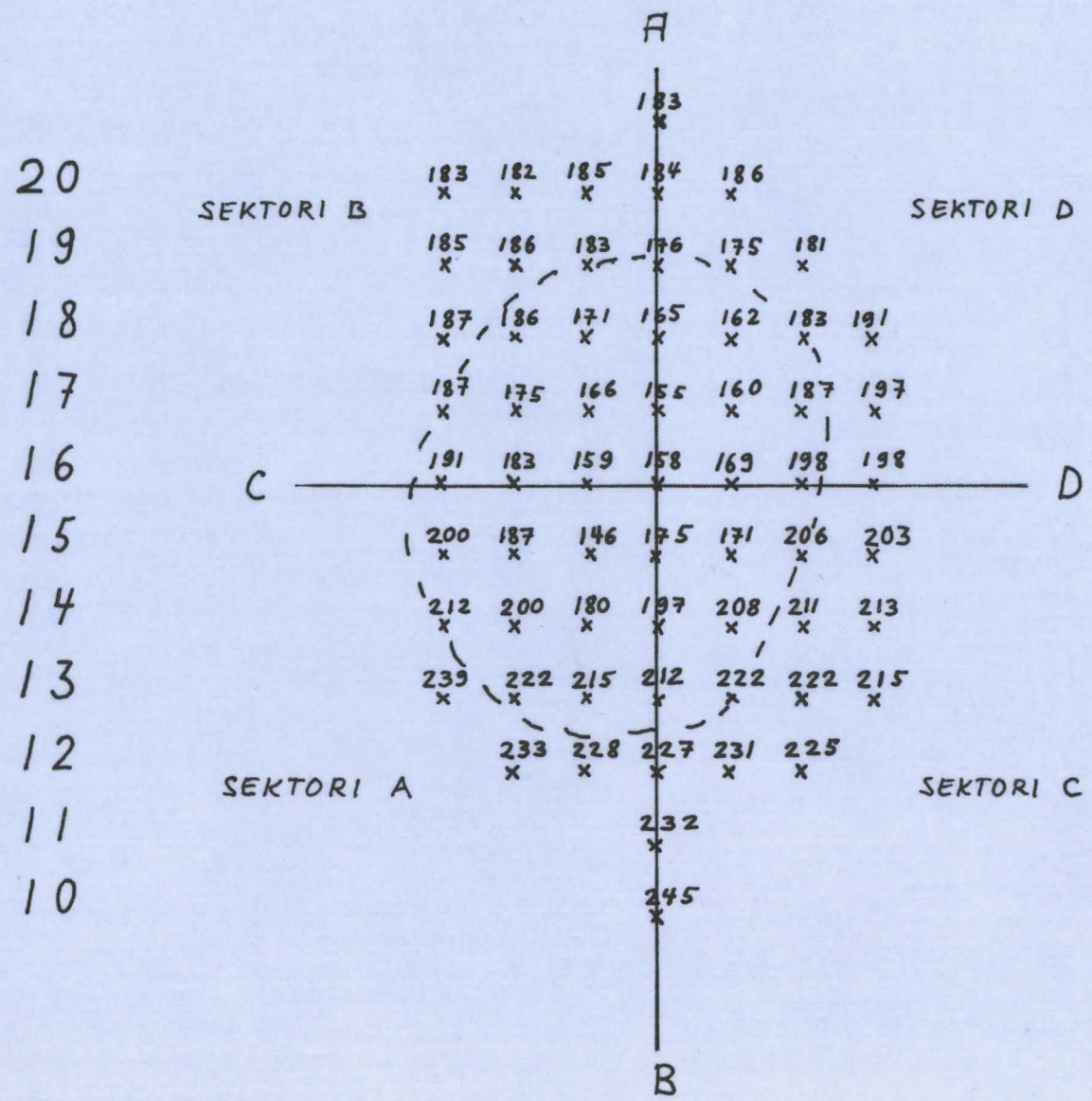
604. Röykkiö n:o 40 on paalutettu 1x1 m ruutuihin ja kaivaus aloitettu poistamalla turvetta sektorista B. Kuva lännestä.
605. Sektoria B ja sektoria A (taustalla) kaivetaan. Kuva lännestä.
606. Sektorista C on poistettu turve. Kuva idästä.
607. - " - - " -
608. Sektori B kaivettuna 5. tasoon. Kuva länsiluoteesta.
609. Sektori C kaivettuna 6. tasoon. Kuva idästä.
610. Sektori D kaivettuna 3. tasoon. Kuva koillisesta.
611. Sektori C kaivettuna 7. tasoon. Profiilien leikkauskohta. Kuva idästä.
612. Sektori C:n 7. taso. Kuva idästä.
613. Sektori C kaivettuna pohjaan. Kuva idästä.
614. Sektoria B kaivettuna pohjaan.
615. Röykkiö 40 kaivettuna pohjaan. Kuva itäkoillisesta.

VALKEAKOSKI, SÄÄKSMÄKI, ETUSAARI
 RÖYKKIÖ 40
 ANJA SARVAS 1973
 PINTAKARTTA
 MITTAKAAVA 1:100
 KP 138

LIITE 1.



G H I K L M N



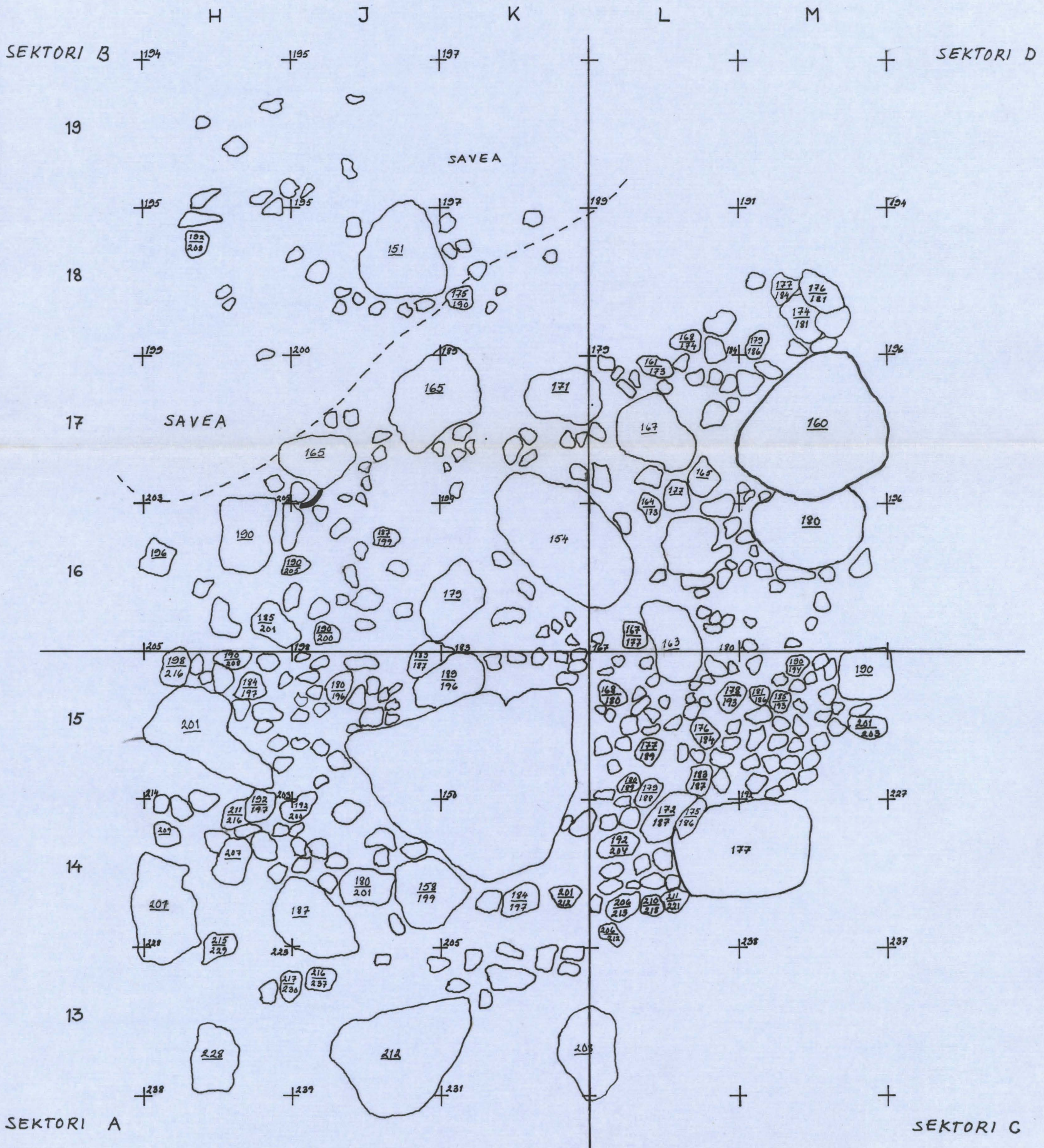
VALKEAKOSKI, SÄÄKSMÄKI, ETUSAARI
 RÖYKKIÖ 40
 ANJA SARVAS 1973
 MITTAKAAVA 1:25
 TASO:1
 KP 138

LIITE 2.

➤ METALLIVANNE RUUDUSSA J/17
 PL 183

☐ "KULTTUURIMAA"

- - - SAVEN RAJA



VALKEAKOSKI, SÄÄKSMÄKI, ETUSAARI

RÖYKKIÖ 40

ANJA SARVAS 1973

MITTAKAAVA 1:25

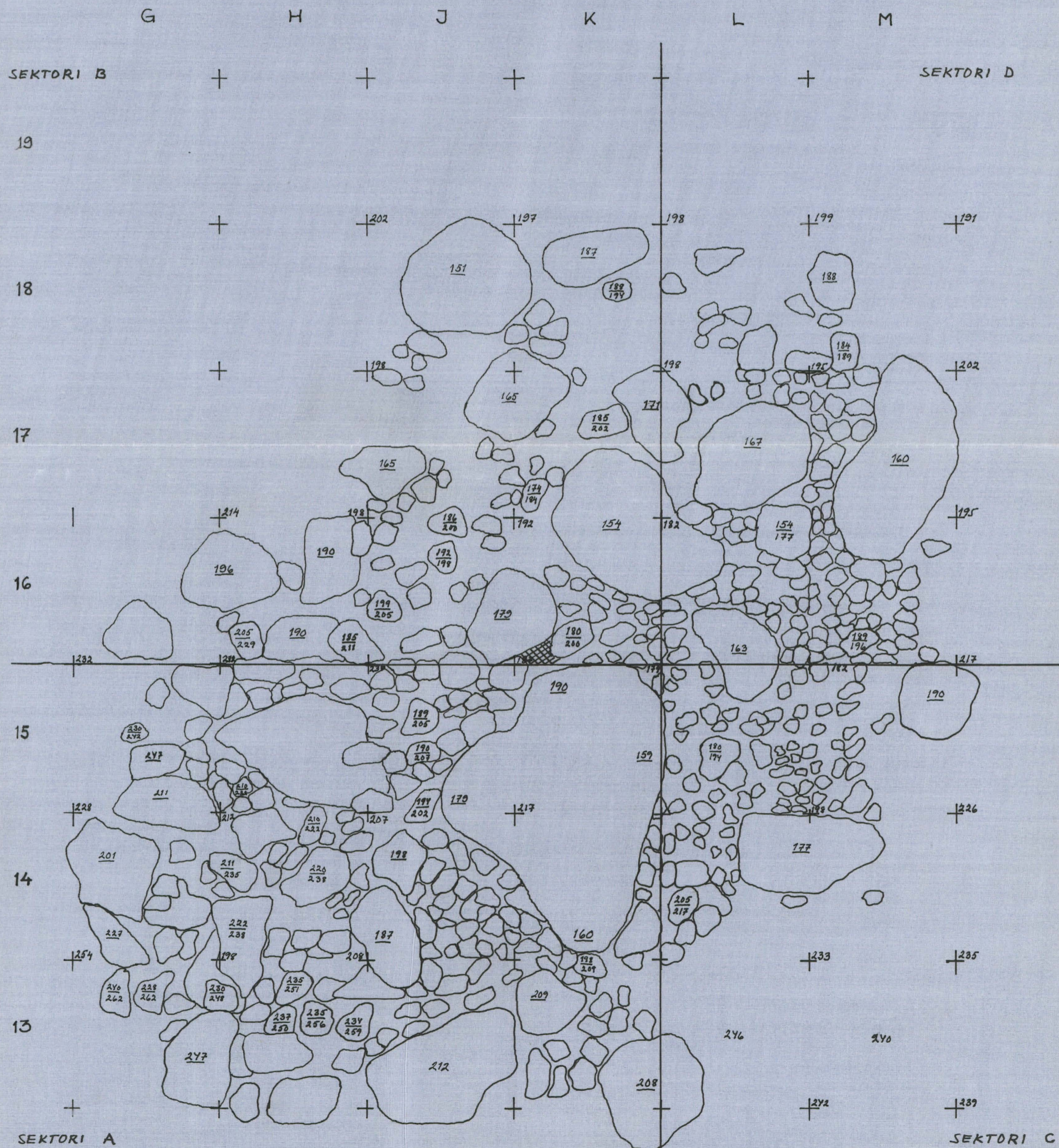
TASO 2

KP 138

□ "KULTTURIMAATA"

▨ HIENOA KELTAISTA HIEKKA

LIITE 3.



VALKEAKOSKI, SÄÄKSMÄKI, ETUSAARI

LIITE 4.

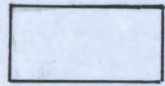
RÖYKKIÖ 40

ANJA SARVAS 1913

MITTAKAAVA 1:25

TASO 3

KP 138



"KULTTUURIMAA"

G

H

J

K

L

M

SEKTORI B

SEKTORI D

18

17

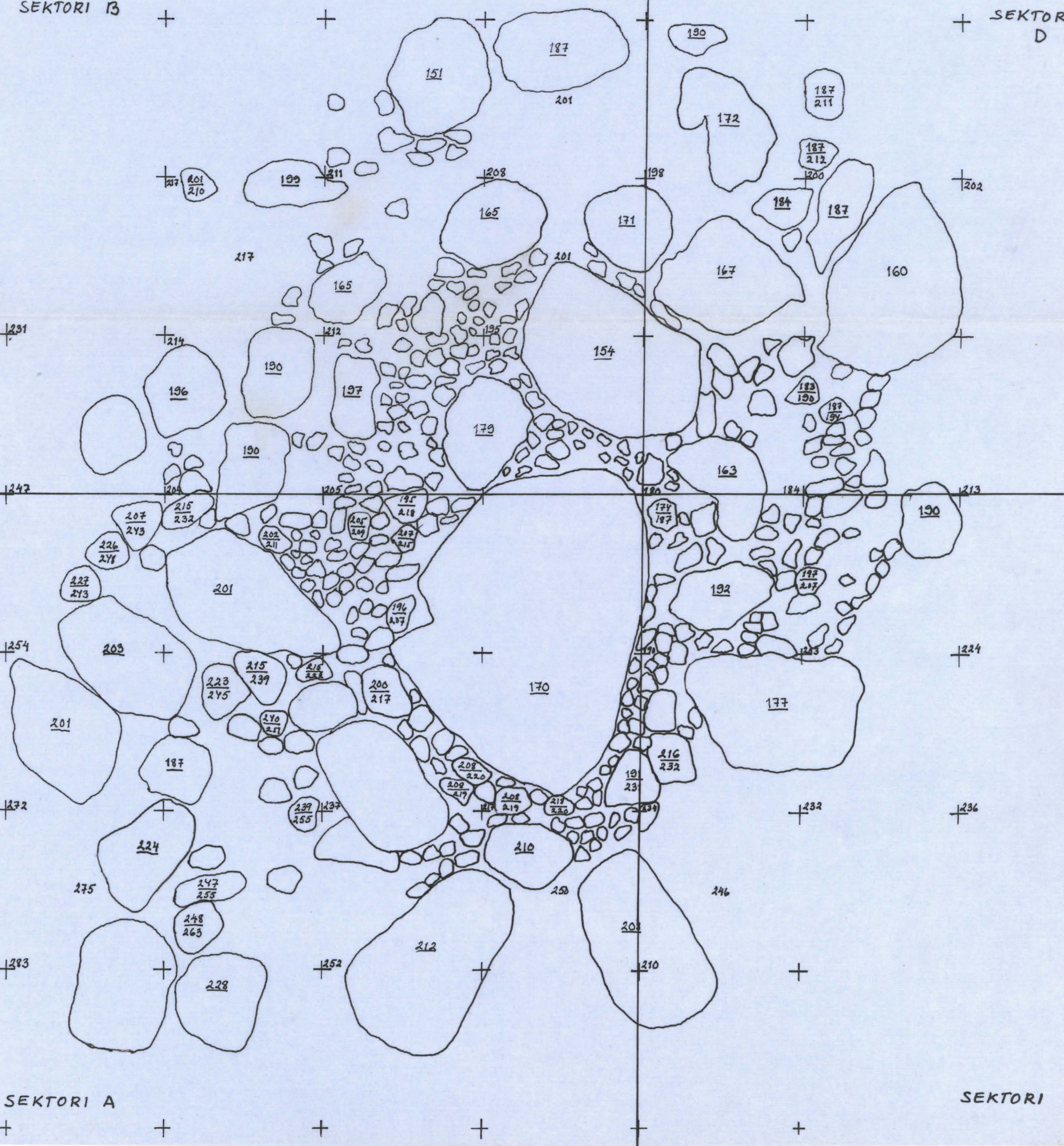
16

15

14

13

12

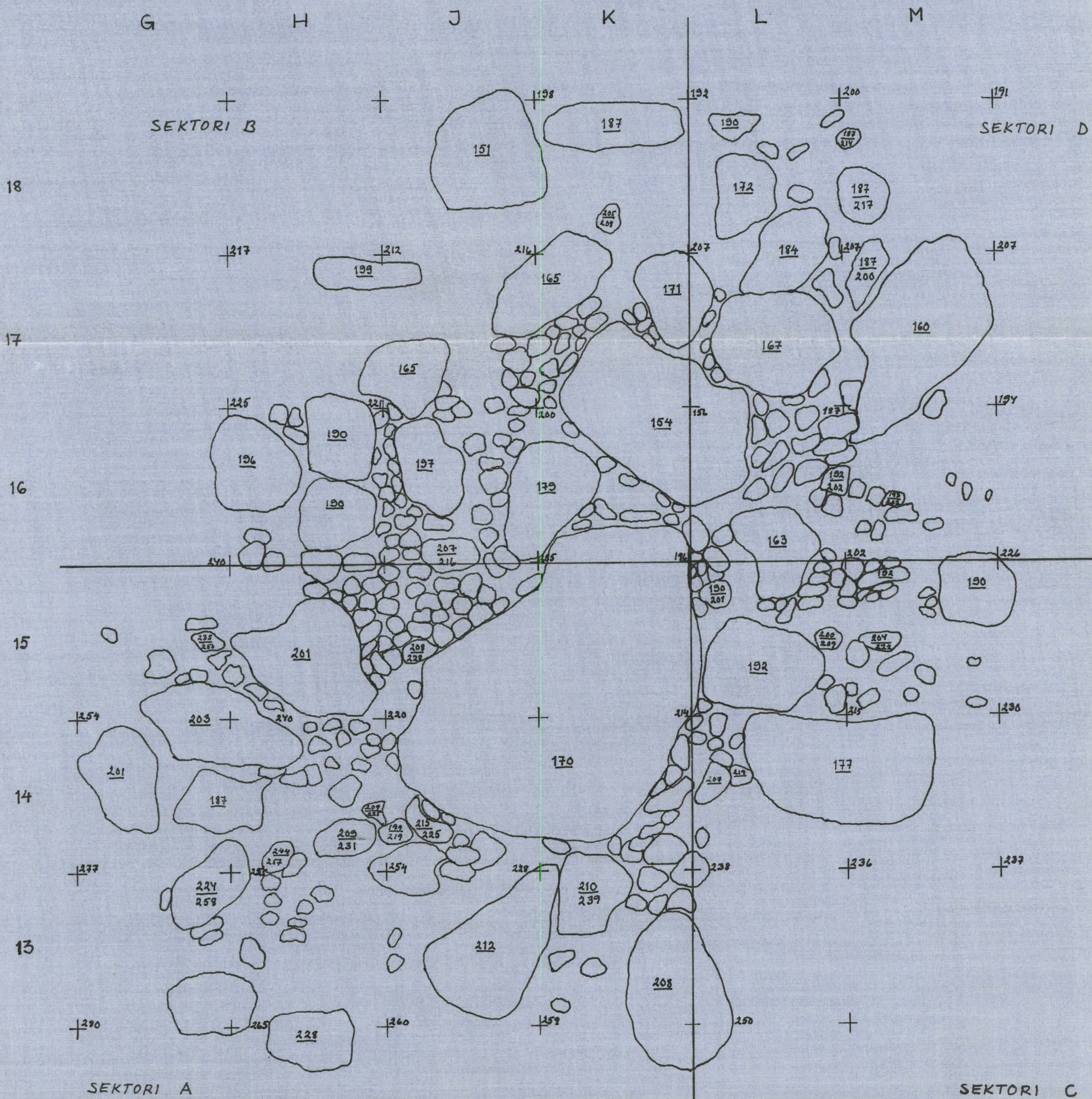


SEKTORI A

SEKTORI C

VALKEAKOSKI, SÄÄKSMÄKI, ETUSAARI
 RÖYKKIÖ 40
 ANJA SARVAS 1973
 MITTAKAAVA 1:25
 Taso 4
 KP 138

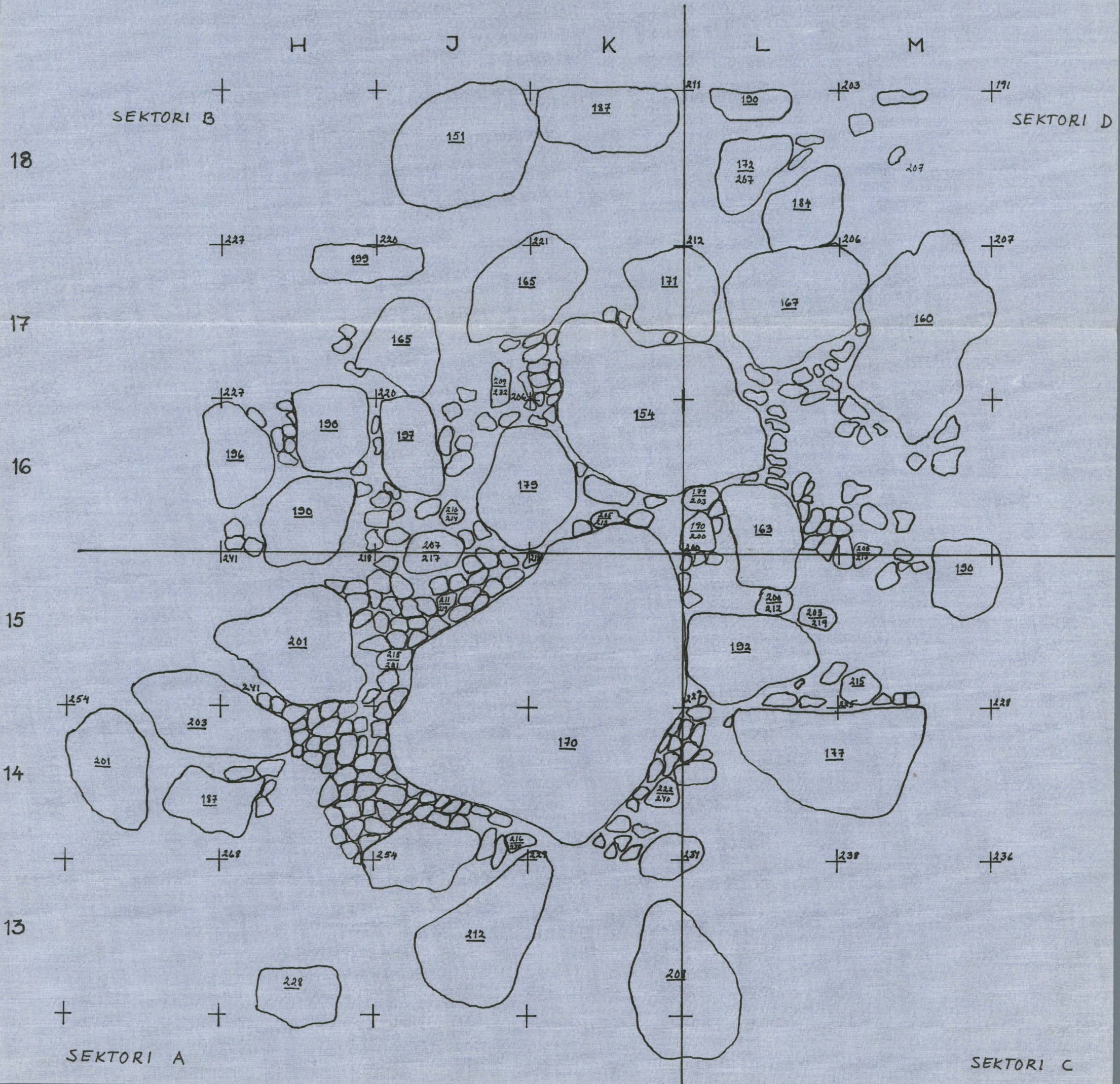
 "KULTTUURIMAA"



VALKEAKOSKI, SÄÄKSMÄKI, ETUSAARI
RÖYKKIÖ 40
ANJA SARVAS 1943
MITTAKAAVA 1:25
TASO 5
KP 138

LIITE 6.

☐ "KULTTUURIMAA"

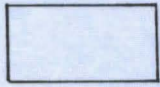


VALKEAKOSKI, SÄÄKSMÄKI, ETUSAARI
RÖYKKIÖ 40
ANJA SARVAS 1973
MITTAKAAVA 1:25
TASO 6
KP 138

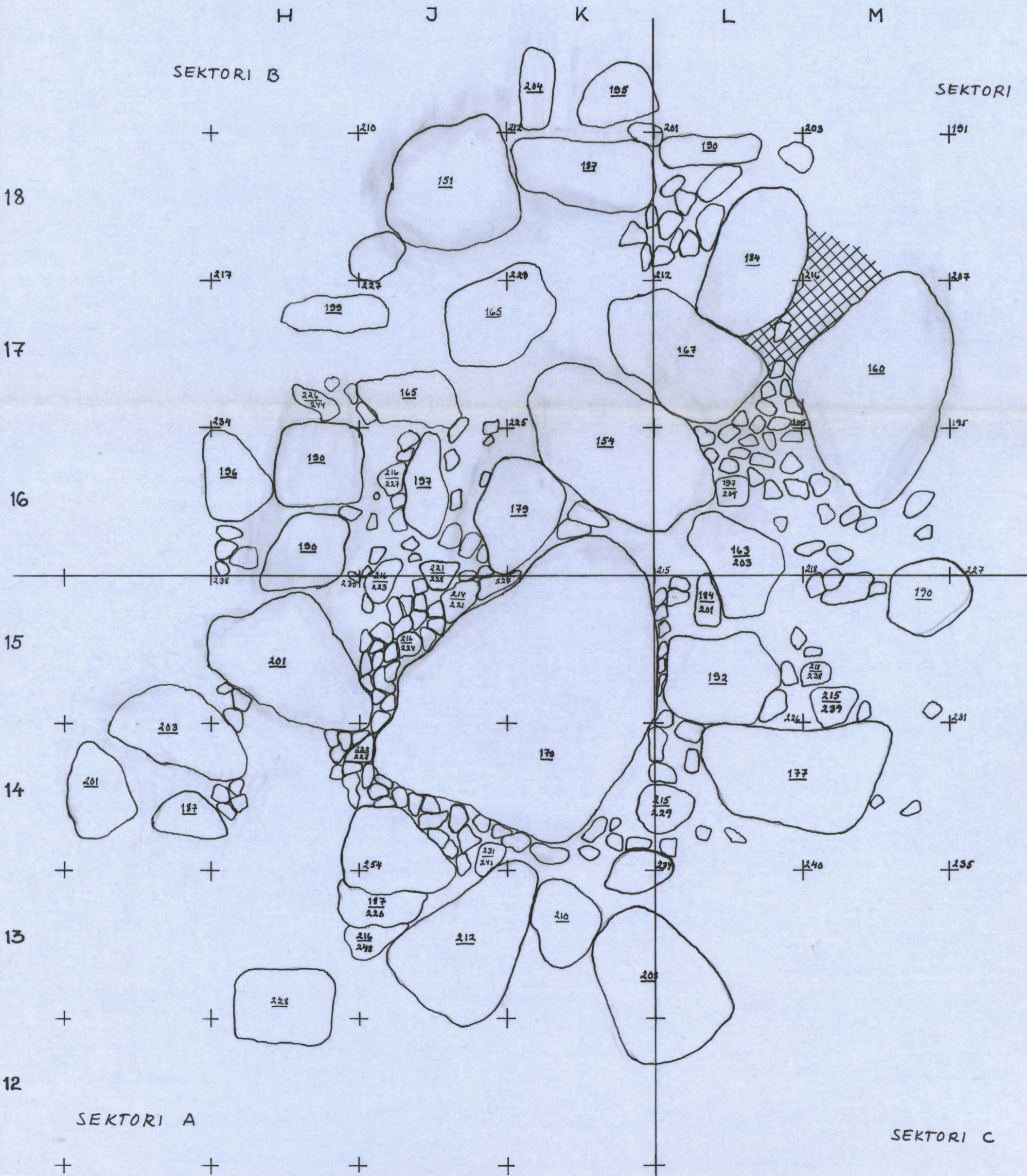
LIITE 7.



PUNAISEKSI PALANUTTA HIEKKAA

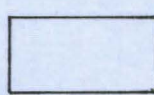


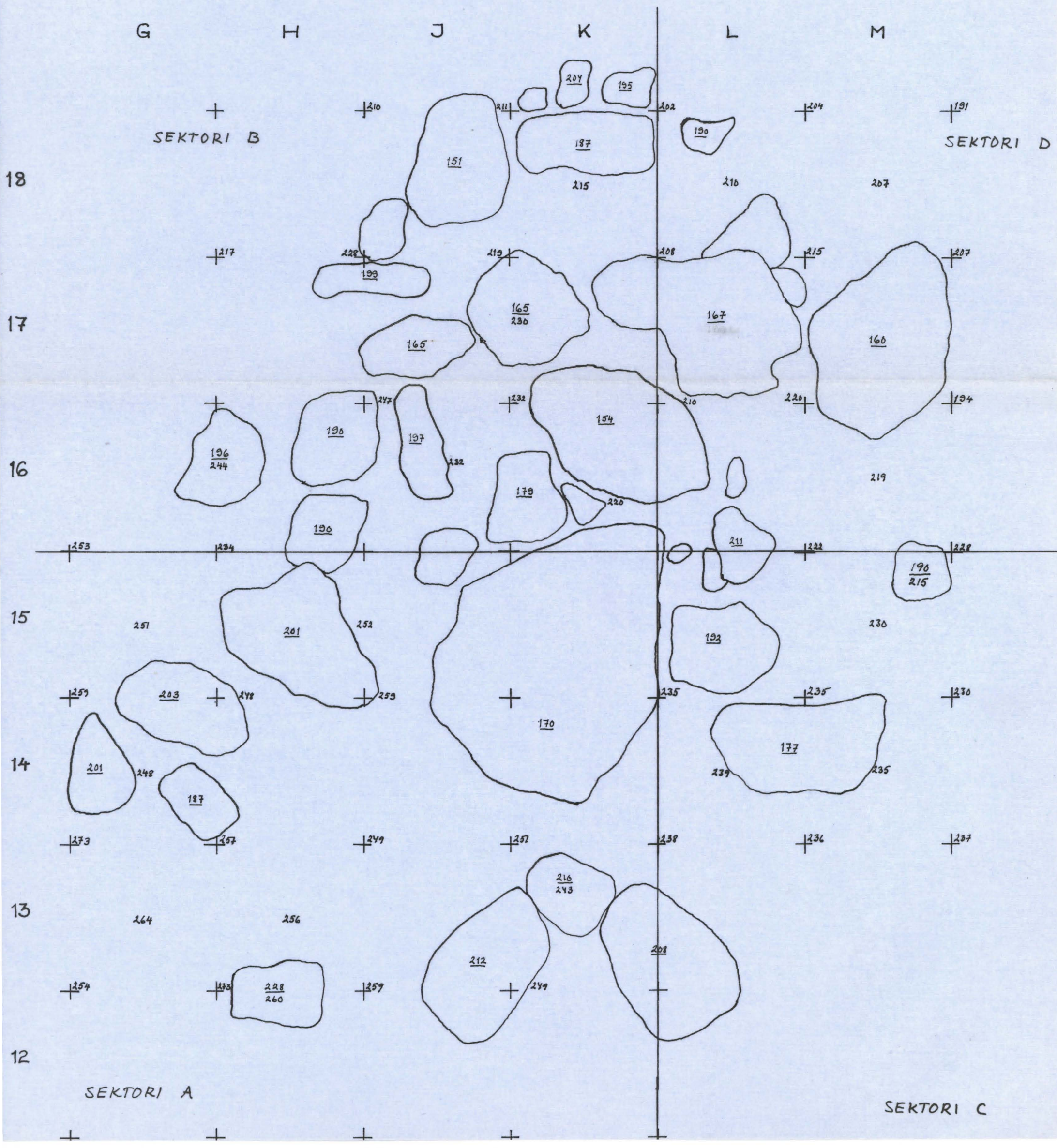
"KULTTUURIMAATA"



VALKEAKOSKI, SÄÄKSMÄKI, ETUSAARI
 RÖYKKIÖ 40
 ANJA SARVAS 1943
 MITTAKAAVA 1:25
 Taso 7
 KP 138

LIITE 8.

 PUHDAS HIEKKA



VALKEAKOSKI, SÄÄKSMÄKI, ETUSAARI

LIITE 9.

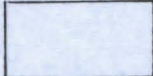
RÖYKKIÖ 40

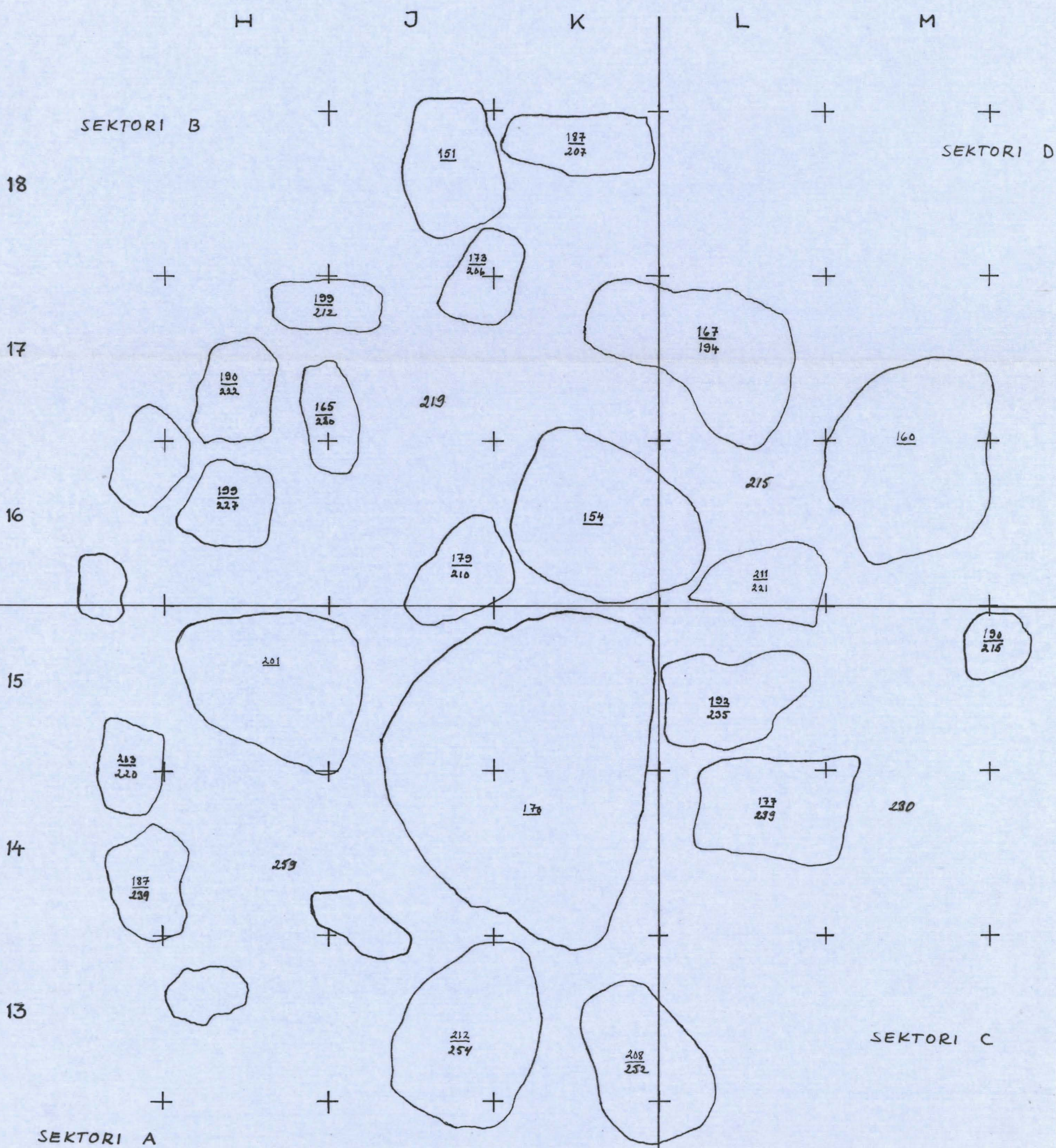
ANJA SARVAS 1973

MITTAKAAVA 1:25

TASO 8

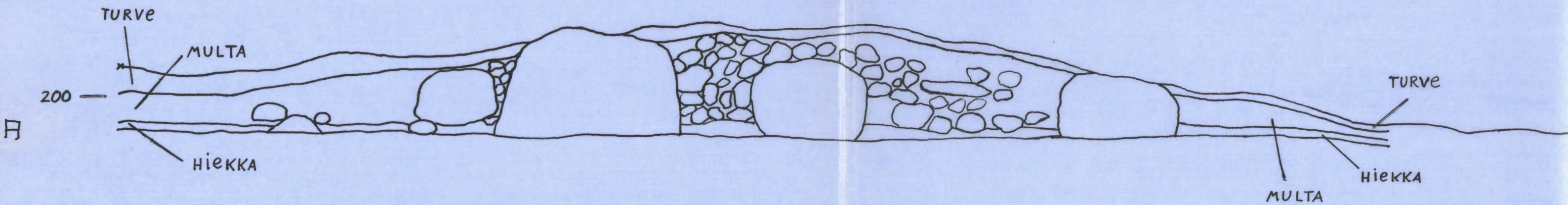
KP 138

 PUHDAS HIEKKA



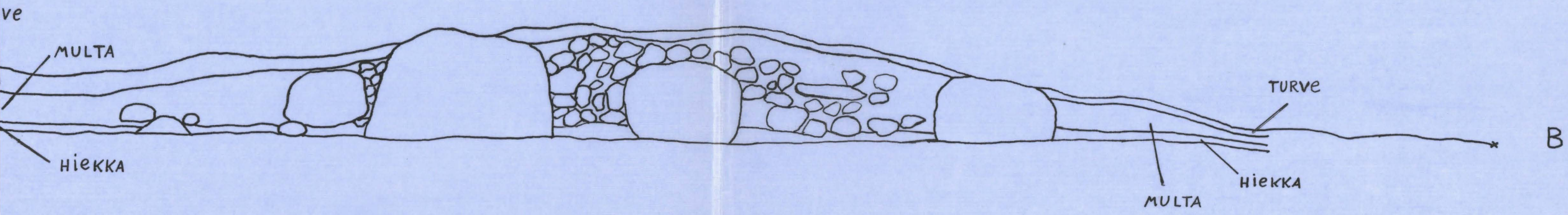
VALKEAKOSKI, SÄÄKSMÄKI, ETUSAARI
Röykkiö 40
ANJA SARVAS 1973
Pohjois-eteläprofiili A-B
MITTAKAAVA 1:25
KP 138

x 19 x 18 x 17 x 16 x 15 x 14 x 13 x 12 x 11 x 10



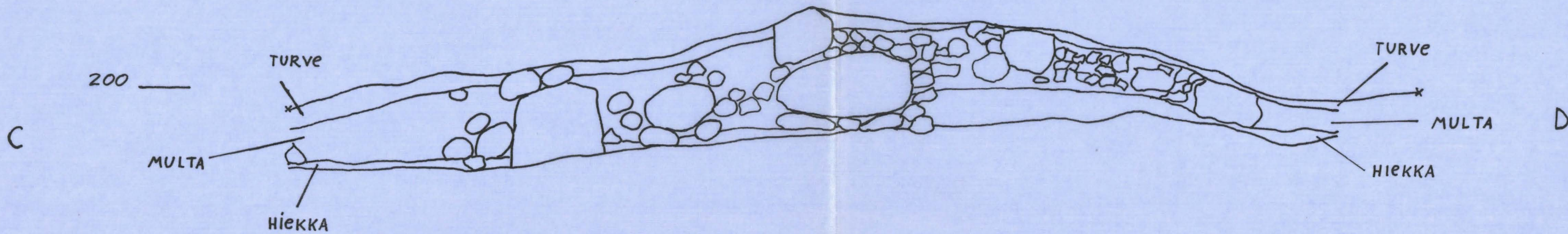
Keakoski, Sääksmäki, Etusaari
Kkiö 40
A Sarvas 1973
Pöytä- eteläprofiili A-B
Pöytäkaava 1:25
138

19 x 18 x 17 x 16 x 15 x 14 x 13 x 12 x 11 x 10 x



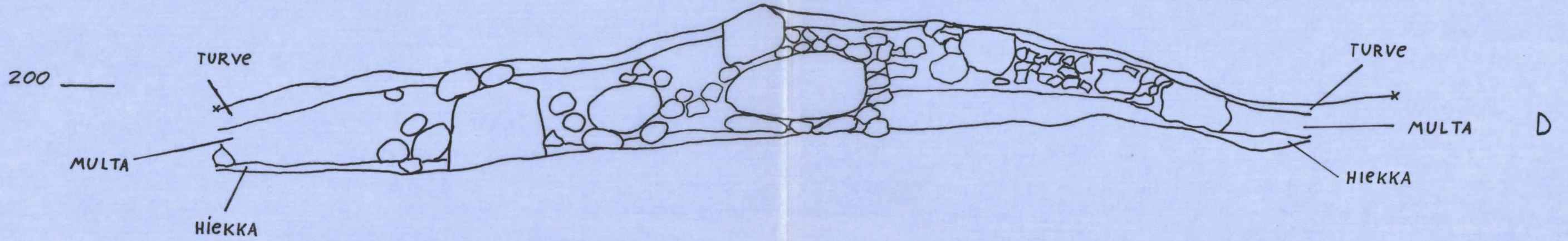
VALKEAKOSKI, SÄÄKSMÄKI, ETUSAARI
 RÖYKKIÖ 40
 ANJA SARVAS 1973
 LÄNSI-ITÄPROFIILI C-D
 MITTAKAAVA 1:25
 KP 138

x G x H x I x K x L x M x N x



VALKEAKOSKI, SÄÄKSMÄKI, ETUSAARI
Röyökkö 40
ANJA SARVAS 1973
LÄNSI-ITÄPROFIILI C-D
MITTAKAAVA 1:25
KP 138

x G x H x I x K x L x M x N x



SÄÄKSMÄKI PÄIVÖLÄ
ETUSAARI, RÖYKKIÖ 40



F. 40395

Kuva 1. Etusaaren röykkiö n:o 40
ennen kaivauksen aloitta-
mista. Kuva lounaasta.



F. 40396

Kuva 2. Röykkiö kuvattuna
luoteesta.



F. 40397

Kuva 3. Röykkiö on paalutettu
1x1 m ruutuihin ja tur-
peen poistaminen on
aloitettu. Kuva lounaasta.



FF. 40398-40400

Kuva 4. Kaivausalue paalutettuna. Taustalla Päivölän maatalousoppilaitoksen rakennuksia. Kuva lounaasta.



FF. 40401-40403

Kuva 5. Röykkiö kuvattuna etelästä.

ANJA SARVAS 1973

SÄÄKSMÄKI PÄIVÖLÄ ETUSAARI, RÖYKKIÖ 40



FF. 40404-40406

Kuva 6. Sektori B. Esillä ensimmäinen taso. Kuva luoteesta.



FF. 40407-40409

Kuva 7. Sektori B:n ensimmäinen taso kuvattuna pohjoisesta.



FF. 40410-40411

Kuva 8. Sektori B etu-
alalla. Sektoria C
kaivetaan parhaillaan.
Taustalla näkyy Saari-
oispuolen lahti.
Kuva luoteesta.



F. 40412

Kuva 9. Ruudun J 17 lounaisnurkassa näkyy kivien lomassa metalliesinettä. Sektori B; Toinen kerros. Kuva kaakosta.



F. 40413

Kuva 10. Metalliesine osoittautui melko moderniksi vanhteeksi, kun se saatiin kokonaan esiin. Kuva kaakosta.

SÄÄKSMÄKI PAIVÖLÄ ETUSAARI, RÖYKKIÖ 40



FF. 40414-40416

Kuva 11. Sektori C. Esillä ensimmäinen taso.
Kuva kaakosta.



FF. 40417-40419

Kuva 12. Sektori C:n ensimmäinen taso
kuvattuna koillisesta.



FF. 40420-40422 Kuva 13. Sektoria C kuvattuna etelästä. Ensimmäinen taso esillä.



F. 40423 Kuva 14. Sektori C, ensimmäinen taso. Kuva eteläkaakosta.



F. 40424 Kuva 15. Sektori C, ensimmäinen taso. Kuva kaakosta.



F. 40425

Kuva 16. Sektoria C ensimmäisen tason kiveystä. Kuva kaakosta.



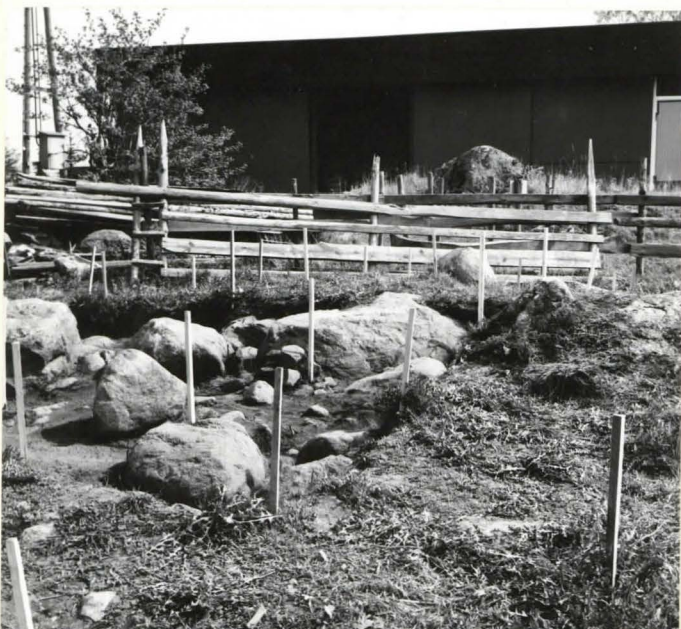
FF. 40426 - 40428

Kuva 17. Sektori B. Toinen taso. Kuva lännestä.

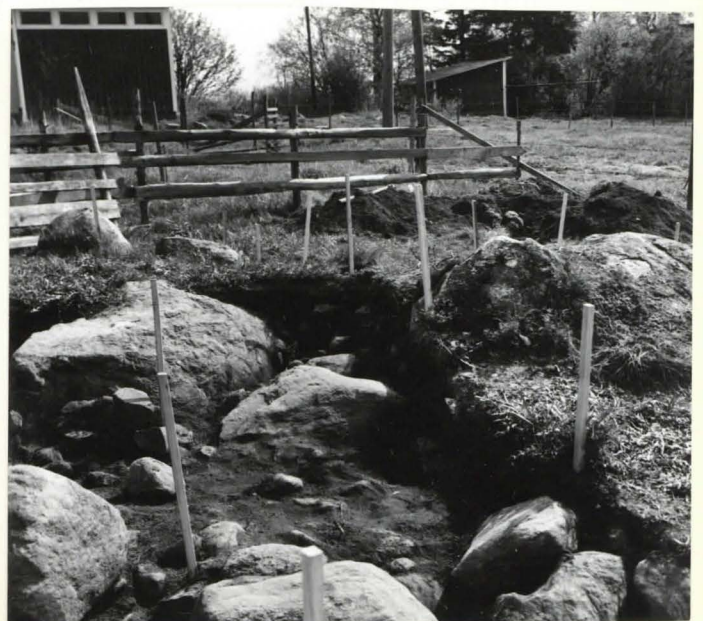


FF. 40429 - 40430

Kuva 18. Sektori B:n toinen taso. Kuva luoteesta.



F. 40431 Kuva 19. Sektoria B. Esillä toinen taso.



F. 40432 Kuva 20. Sektoria B. Esillä toinen taso.



FF. 40433-40434



Kuva 21. Sektoria B kuvattuna pohjoisesta. Toinen taso. Kuvan vasemmassa laidassa näkyy osa toiseen tasoon kaivettua sektoria C.



FF. 40435

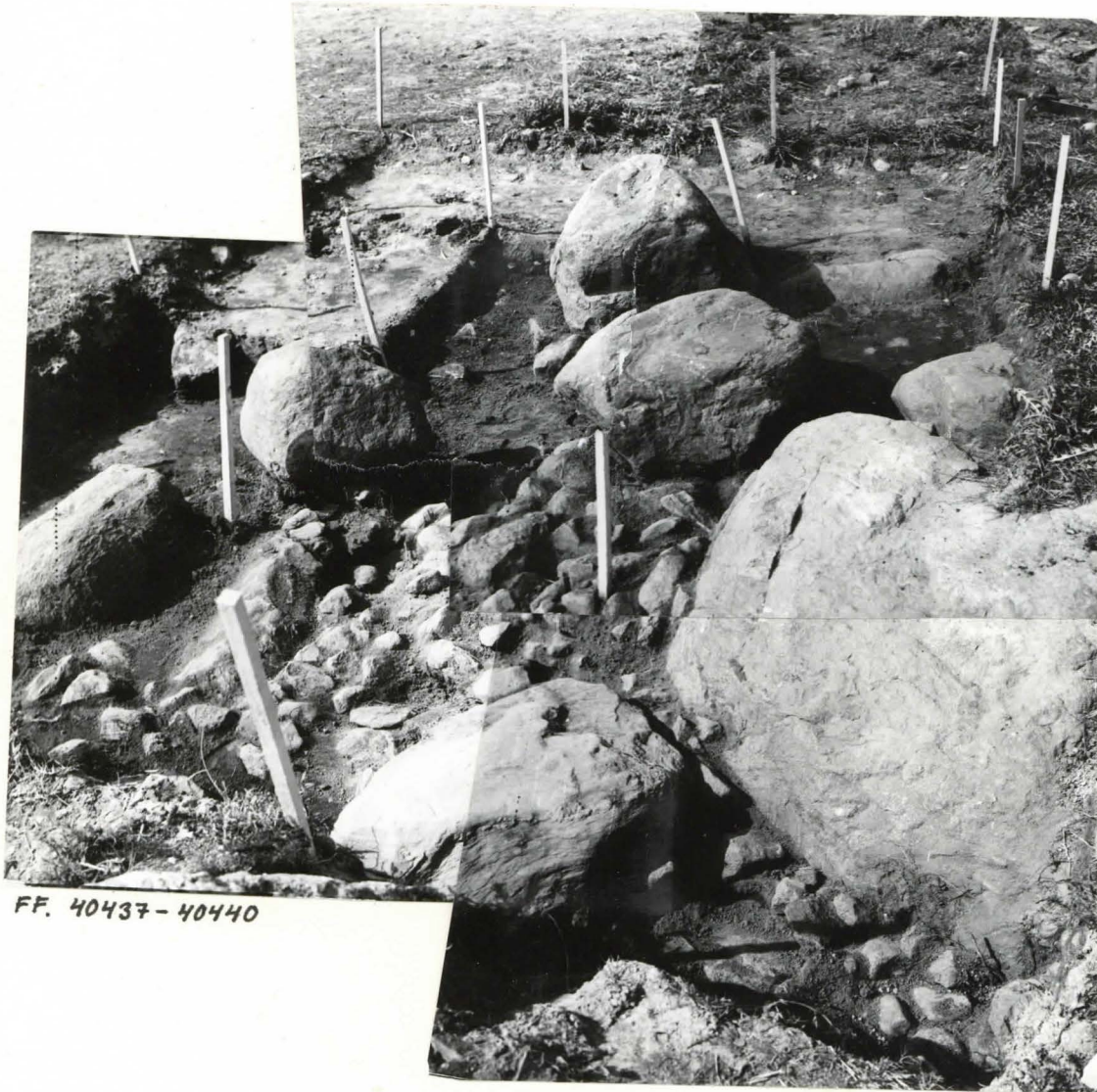
Kuva 22. Sektori C. Esillä toinen taso. Kuva koillisesta.



F. 40436

Kuva 23. Sektori C:n toista tasoa kuvattuna pohjoisesta.

SÄÄKSMÄKI PÄIVÖLÄ ETUSAARI, RÖYKKIÖ 40



FF. 40437-40440

Kuva 24. Sektori B. Kolmas taso. Kuva etelästä.



FF. 40441 - 40443

Kuva 25. Sektori B. Kolmas taso kuvattuna luoteesta.



F. 40444

Kuva 26. Sektori B. Neljäs taso.
Kuva luoteesta.

SÄÄKSMÄKI PÄIVÖLÄ ETUSAARI, RÖYKKIÖ 40



FF. 40445-40446

Kuva 27. Sektori C. Toinen taso.
Kuva kaakosta.



F. 40447

Kuva 28. Sektori C.
Kolmas taso.
Kuva kaakosta.



FF. 40448-40449

Kuva 29. Sektori C. Neljäs taso. Taustalla kaivetaan sektorin B viidettä kerrosta. Kuva kaakosta.



F. 40450

Kuva 30. Sektori C:n neljättä tasoa kuvattuna kaakosta.



FF. 40451-40452

Kuva 31. Sektori C. Esillä viides taso. Kuva kaakosta.



FF. 40453 - 40454

Kuva 32. Sektori B. Viides taso. Kuvan oikeassa laidassa näkyy avattuna sektori A:n ensimmäistä tasoa.



FF. 40455 - 40457

Kuva 33. Sektori A. Ensimmäinen taso. Röykkiön silmäkivi ulottui suurimmaksi osaksi sektori A:n alueelle. Kuva lounaasta.



F. 40458

Kuva 34. Sektori B. Kuudes taso.
Kuva luoteesta.



FF. 40459-40460

Kuva 35. Sektori B.
Seitsemäs taso.
Kuva luoteesta.



F. 40461

Kuva 36. Sektori C.
Seitsemäs taso.
Kuva kaakosta.



Kuva 37. Sektori C:n pohjois-
profiili (kuvassa oikealla)
Kuva kaakosta.

F. 40462



Kuva 38. Sektori C:n länsipro-
fiilia.
Kuva kaakosta.

F. 40463



Kuva 39. Sektori C:n länsi- ja
pohjoisprofiilit. Sektori
on kaivettu seitsemän-
teen tasoon.
Kuva kaakosta.

F. 40464

SÄÄKSMÄKI PÄIVÖLÄ ETUSAARI, RÖYKKIÖ 40



FF. 40465 - 40466

Kuva 40. Sektori A.
Ensimmäinen taso.
Kuva lounaasta.



F. 40467

Kuva 41. Kiveystä sektorin A
ensimmäisessä tasossa.
Sektorien A ja B väliin
jätettyä profiilivallia on
jo alettu purkaa.
Kuva luoteesta.



FF. 40468-40471

Kuva 42. Sektori D. Ensimmäinen taso.
Kuva koillisesta.



F. 40472

Kuva 43. Länsi- ja pohjoispro-
fiilien leikkauskohta
sektorissa C.
Kuva kaakosta.



F. 40473

Kuva 44. Etelä- ja itäprofiilien leikkauskohta sektorissa B. Kuva luoteesta.



F. 40474

Kuva 45. Eteläprofiilia sektorissa B. Kuva luoteesta.



F. 40475

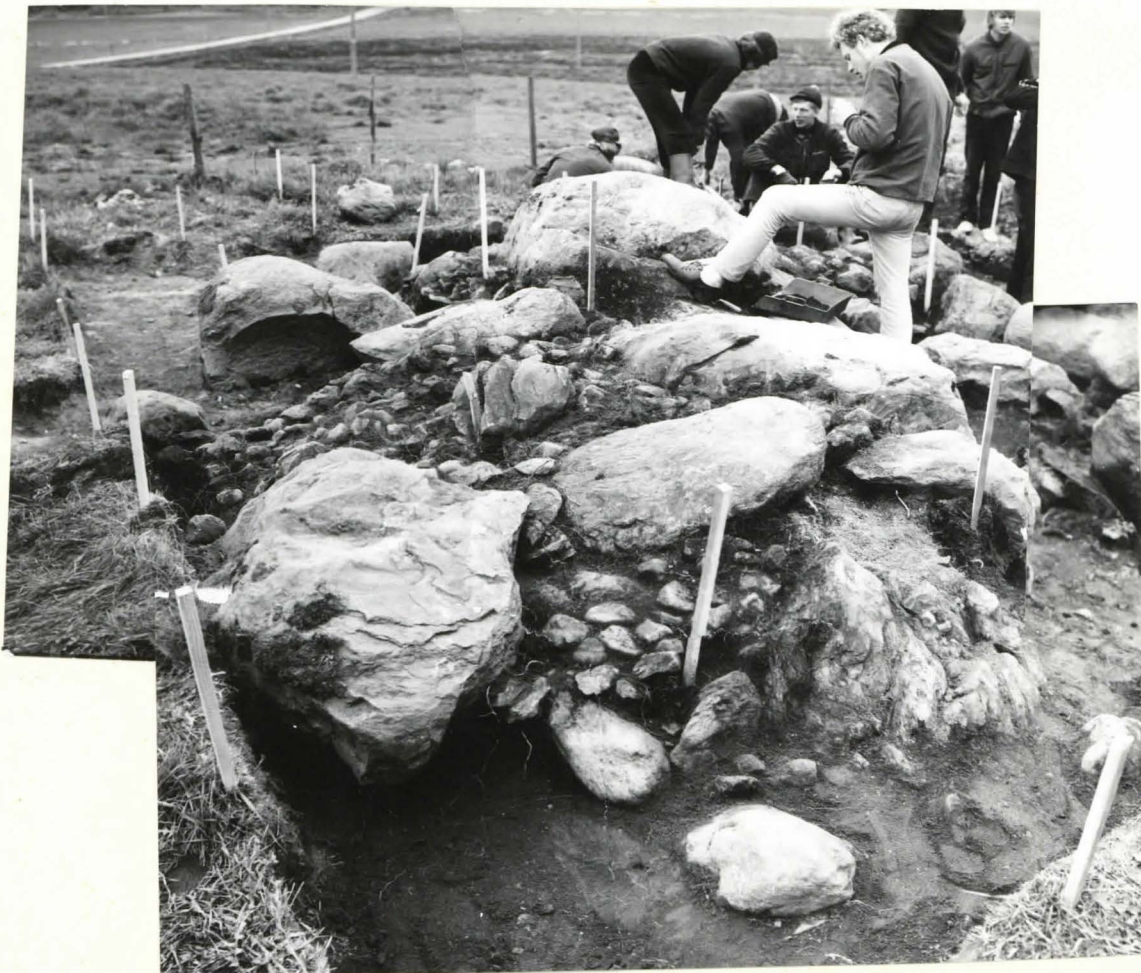
Kuva 46. Sektoria B seitsemännessä tasossa. Kuva luoteesta.



FF. 40476-40478



Kuva 47. Sektori D. Toinen taso. Kuva koillisesta.



FF. 40479-40482

Kuva 48. Sektori D. Kolmas taso. Kuva koillisesta.



FF. 40483-40486

Kuva 49. Sektori A. Toinen taso. Kuva lounaasta.



FF. 40487-40489

Kuva 50. Sektorin A toista tasoa piirretään ja sektorin D neljättä kerrosta kaivetaan. Edessä sektori C pohjaan kaivettuna. Kuva kaakosta.



FF. 40489 - 40490

Kuva 51. Sektori A. Kolmas taso.
Kuva lounaasta.



FF. 40491 - 40492

Kuva 52. Sektori D. Neljäs taso.
Kuva koillisesta.



FF. 40493-40494

Kuva 53. Sektori D. Viides taso.
Kuva koillisesta.



F. 40495

Kuva 54. Sektoria D. Esillä
kuudes taso. Kuva kaakosta.



F. 40496

Kuva 55. Sektoria D. Osa kuu-
detta tasoa. Kuva luoteesta.



F. 40497

Kuva 56. Sektori A. Viides taso.
Röykkiön suuret reunakivet näkyvät hyvin silmäkiven ympärillä.
Kuva etelästä.



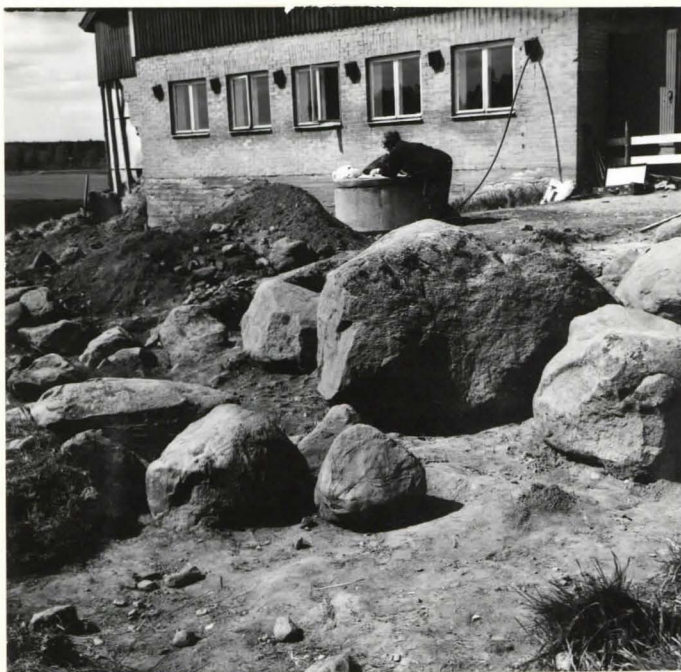
FF. 40498 - 40499

Kuva 57. Sektori A:n kuudetta tasoa kaivetaan ja piirretään.
Kuva lounaasta.

SAAKSMÄKI PÄIVÖLÄ ETUSAARI, RÖYKKIÖ 40

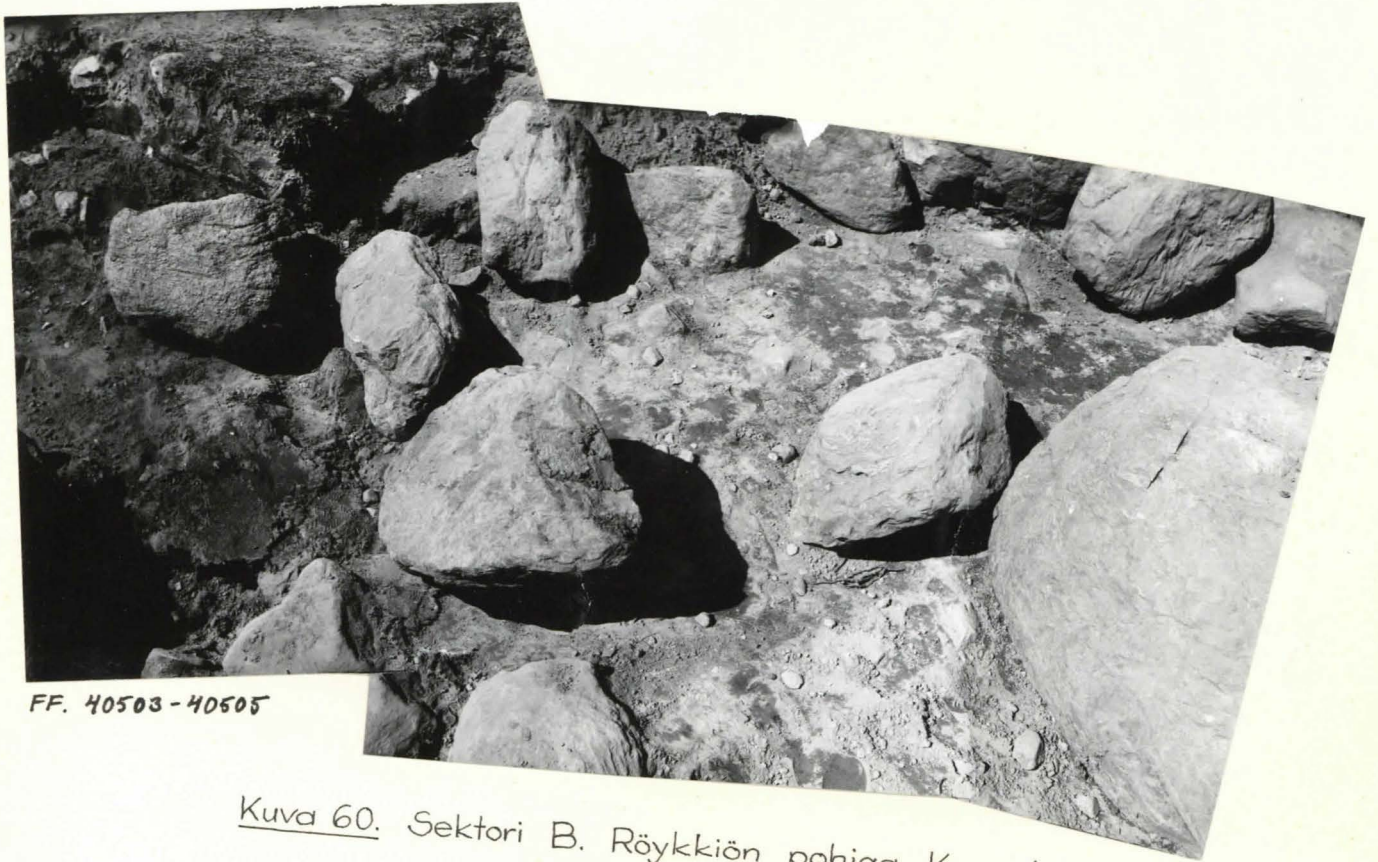


FF. 40500-40501 Kuva 58. Røykkiö on kaivettu pohjaan. Vain silmäkivi ja røykkiön suuret reunakivet ovat enää paikoillaan. Etualalla sektori A:n seitsemäs taso. Kuva lounaasta.



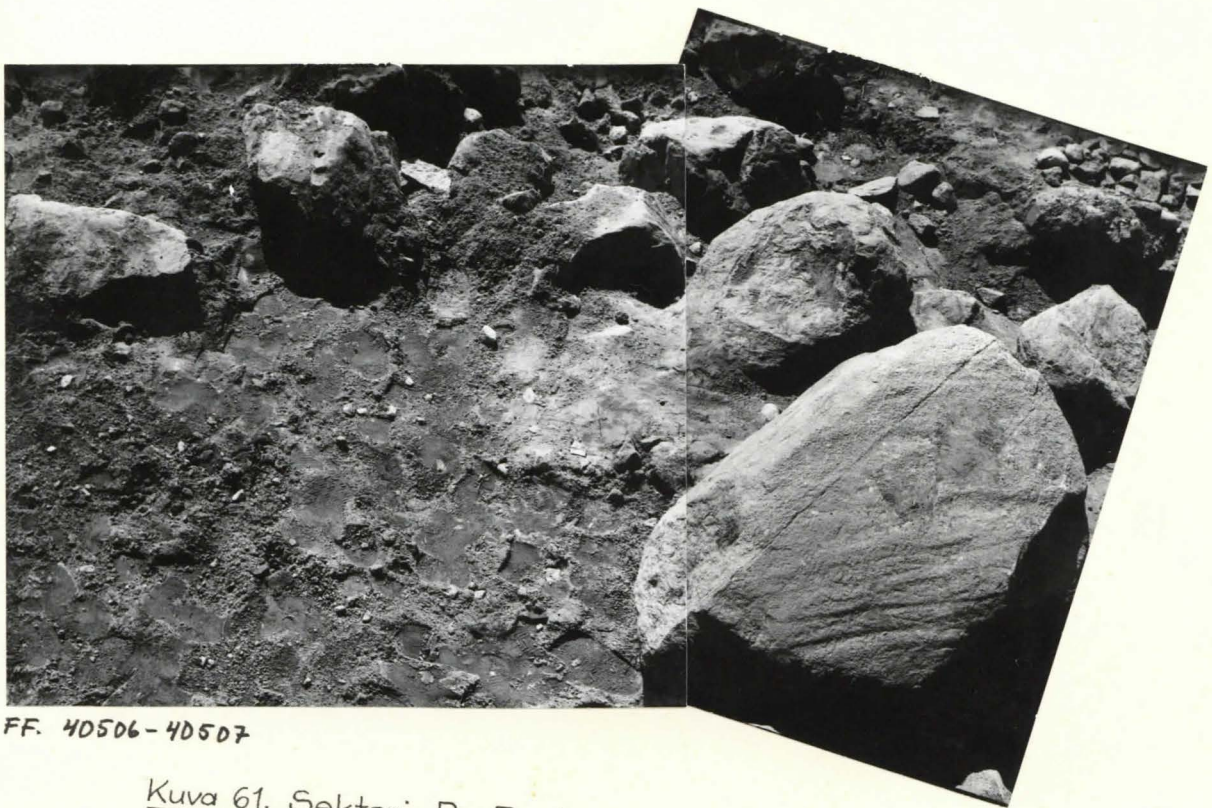
Kuva 59. Røykkiön pohjaa kuvattuna kaakosta.

F. 40502



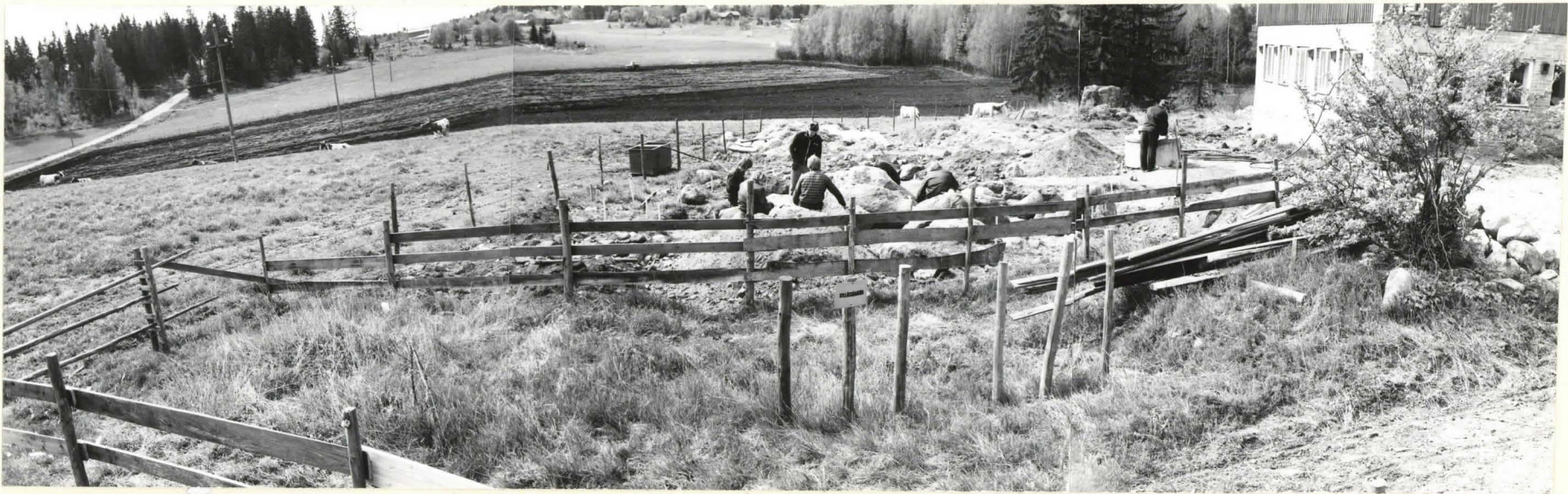
FF. 40503-40505

Kuva 60. Sektori B. Røykkiön pohjaa. Kuva kaakosta.



FF. 40506-40507

Kuva 61. Sektori D. Røykkiön pohjaa. Kuva lounaasta.



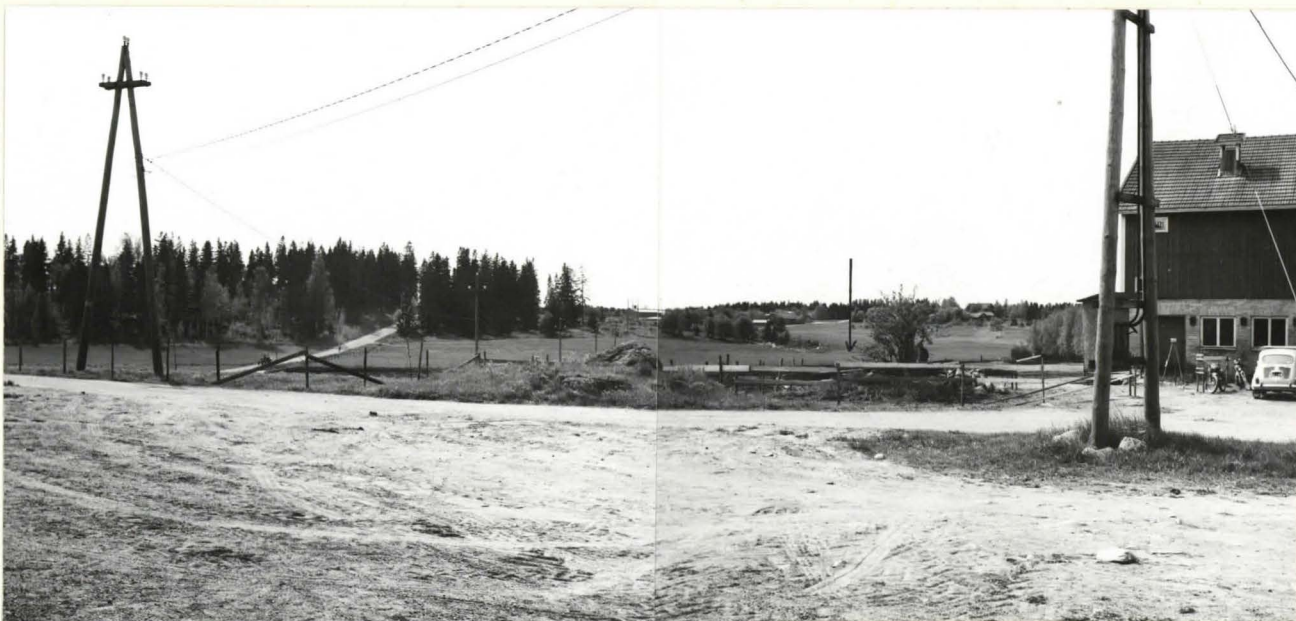
FF. 40508-40510

Kuva 62. Röykkiön kaivausta lopetellaan. Kuvan oikeassa laidassa pensaan kohdalla on ollut myös röykkiö, joka on ulottunut aivan röykkiöön 40 asti. Kyseessä on mahdollisesti ollut kaksiosainen röykkiö. Pohjoispuoleinen osa (kuvassa oikealla) röykkiötä on tuhottu aikaisemmin. Kuva idästä.



FF. 40511 - 40513

Kuva 63. Etusaaren kalmistoaluetta kuvattuna kaakosta. Keskellä navettarakennuksen edessä on keväällä 1973 tutkittu rökkiö n:o 40.



FF. 40514 - 40515

Kuva 64. Etusaaren kalmistoa nähtynä idästä. Keväällä 1973 tutkittu rökkiö merkitty nuolella. Siitä vasemmalle on rökkiö n:o 41, jossa on erittäin kookas silmäkivi.