

Nuijala

Kylä	Onkkaala	Kiinteistötunnus	24:42
Kunta	Pälkäne	Peruskartta	2141 04
Osoite	Syrjänharjuntie 1	Itäkoordinaatit	2697944
Aluetyyppi	kyläkeskusta	Pohjoiskoordinaatit	6820835
Kohdetyyppi	asuintalo	Rakennusten lkm	2
Hist. tilatyyppi	mäkitupa?	Inventoitu	2
Nykyinen tilatyyppi	tila	Omistaja	<i>Seppo Saarela</i>
Alue		Omistajan osoite	<i>Syrjänharjuntie 1 36600 Pälkäne</i>

Kuvaus

Nuijala on asuinkiinteistö kirkonkylän keskustan tuntumassa Onkkaalantien itälaidalla. Itäpuolelta kulkee Syrjänharjuntie, josta on kulku kiinteistölle. Pikkuruisen kiinteistöön (tilan pinta-ala n. 280 m²) kuuluu maantien suuntainen, hirsinen asuinrakennus ja lähes siinä kiinni oleva talousrakennus. Piha viettää länteen, ja sitä on pengerrytetty pulterikivillä. Kuistin edustalla on kentäkiveystä. Pihaa ympäröi syreeniaita. Kohde on kesäaikaan Onkkaalantieltä katsoen kasvillisuuden peitossa, mutta näkyy talviaikaan hyvin.

Historia

Nuijala on yksi vanhimmista Anttila-Perttulan kantatilasta lohkotuista entisistä vuokra-alueista. Tila (aikaisemmin 8-9:26) on lohkottu 1922 Kalle Paavolalle. Alue oli alun perin vähän nykyistä suurempi, mutta vuonna 1931 siitä lohkottiin osa tietä varten. Rakennuksessa asui 1930-luvulla juuri ennen talvisotaa kuollut Lydia Laitila. Hänen poikansa, työmies Vihtori Laitilan perhe muutti taloon sodan aikana. 1960-luvulla Nuijalassa asui Hilma Honkanen, joka oli karjalaista siirtoväkeä. Yksi asukkaista on ollut Sylvi Aalto(nen?).

Liiteri on aikanaan ollut Syrjänharjuntien vieressä ja sen suuntainen, ja sen pohjoispäädyssä ollut tiilinen maakellari on purettu luultavasti vasta 1990-luvulla. Saunaliiteri on siirretty nykyiselle paikalle aikaisintaan 1950-luvulla.

Ympäristö

Syrjänharjuntien risteuksen tuntumassa on myös muutama muu asuin- ja talousrakennus, jotka muodostavat pienimittakaavaisen käsityöläisalueen. Eteläpuolella on suuri seurantalo Nuija ja pohjoispuolella jälleenrakennuskauden talo.

Kaava	Asemakaava. Käyttötarkoitus VP	pvm pvm
-------	--------------------------------	------------

Suojelu	Ei ole.
---------	---------

Kirjalliset lähteet, kartat ym.	Pälkäneen historia. Vammala 1972 Pälkäneen historia II. Jyväskylä 1988. Maamittauslaitoksen arkisto: Isojaon kartta 1763, isojaon täydennyksen kartta 1878-79 (1886), Pirkanmaan-Satakunnan maanmittaustoimiston arkisto: toimituskartat 24:112 ja 24:141
---------------------------------	--

Suulliset lähteet Seppo Saarela, Lippo Silvennoinen, Sinikka Mesimäki, Marjatta Laitila, Elli Päiviö

Kulttuurihistoriallinen arvo

Rakennushist.
Historiallinen
Ympäristöarvo

sosiaalihistoriallinen
osa kokonaisuutta

Arvojen perustelu

Kohtalaisesti säilynyt entinen mäkitupa edustaa suojaisine pihapiireineen Anttilan talon maille rakentunutta käsityöläisten ja muiden tilattomien pienimittakaavaista ja vaatimatonta rakentamistapaa. Nuijala muodostaa Syrjänharjuntien toisella puolella olevien mökkien kanssa samantyyppisten asuinrakennusten ja pihapiirien ryhmän.

Arvoluokka

Lisätietoja,
toimenpidesuositt.

Voimassa olevassa asemakaavassa tila on puistoaluetta. Kohde suojaisine pihapiireineen tulisi säilyttää. Perinteiset puutarhakasvit (syreenit) kuuluvat miljööseen. Rakennuskohtaiset suositukset esitetään rakennuslomakkeilla.

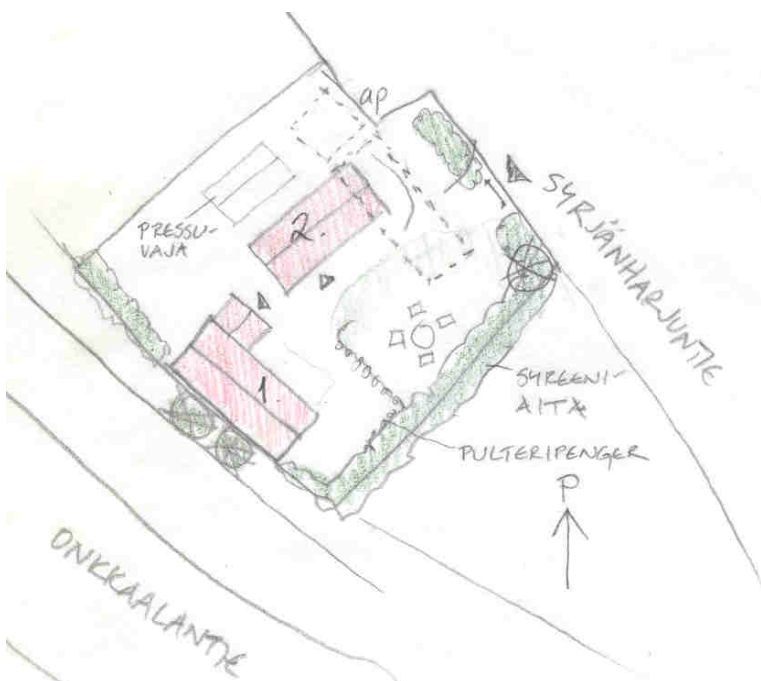
Liitteet
Valokuvat

rakennuslomakkeet
Inventoinnin yhteydessä otetut digikuvat ovat CD:llä

Inventoija
Tallentaja
Päivittäjä

Eija Teivas
Eija Teivas

pvm 25.9.2007
pvm 3.10.2007
pvm



asemapiirros



24-42 yleiskuva etelästä 07



24-42 rakennus 1 koillisesta



224-42 alapihaa luoteesta 07



24-42 pihaa luoteesta 07

Nuijala

rakennus 1

Kiinteistötunnus	24:42	Kerrosluku	1
Rakennustyyppi	asuinrakennus	Pohjakaava	
Nykyinen käyttö	vapaa-ajan asunto	Rungon muoto	suorakaide
Alkuperäinen käyttö	asuminen	Ullakko	Kellari
Suunnittelija		Perustus	nurkkakivet
Signeeraus/vuosil.		Runko	hirsi
Rakentamisvuosi		Vuoraus	vaakalautoitus
Rak.vuosikymmen	1920?	Katemateriaali	aaltopelti
Rak. vuosisata	1900	Katon muoto	satula
Korjausvuodet	n. 2000	Kuistityyppi	umpikuisti
		Kuistin kattomuoto	satula

Kuvaus

Pieni, pitkänomainen rakennus sijaitsee Onkkaalantien varressa. Hirsirakennuksessa on pitkän sivun toisessa päädyssä uudehko umpikuisti, sisällä eteinen ja wc, keittiö ja kamari. Kamarin katossa on luukku yläpohjassa olevalle nukkumaparvelle. Ikkunat ovat nykymalliset yksiruutuiset, ainoastaan pohjoispäädyssä ullakkoikkuna on kuusiruutuinen.

Historia

Rakennuksen ikkunat on uusittu. Vuosituhannen alussa on uusittu ulkovuoraus ja listat ja rakennettu kuisti. Oven yllä oli aiemmin lippa. Nurkkakivien välit on täytetty kevytsoraharjoilla. WC on tehty, kun taloon saatiin kunnan viemäri. Kuistia ja WC:tä lukuun ottamatta huonejako on sama kuin 1930-luvulla. Korjauksen tekijän mukaan talossa oli jo aiemmin vaakalautoitus ja nykyisen kaltaiset, koristellut räystäslaudat. Ullakkopäätyjen vinolautoitus on rakennustavalle vieras.

Kunto

Hyvä

Kulttuurihistoriallinen arvo

Rakennushist.
Historiallinen
Ympäristöarvo

sosiaalihistoriallinen

Arvojen perustelu

Kohtalaisesti säilynyt 1920-luvun asuinrakennus edustaa 1900-luvun alkupuolen tilattoman väestön vaatimatonta asumistapaa.

Lisätietoja,
toimenpidesuositt.

Rakennus tulisi säilyttää. Korjaukset ja muutokset tulisi tehdä pa-lauttaen, esim. alkuperäinen ikkunajako. Rakennusta ei pidä merkittävästi laajentaa. Aivan seinän vieressä kasvavat männyt ja pensaat tulisi poistaa vaurioiden välttämiseksi.

Liitteet

Kuvaliite lomakkeella

Valokuvat

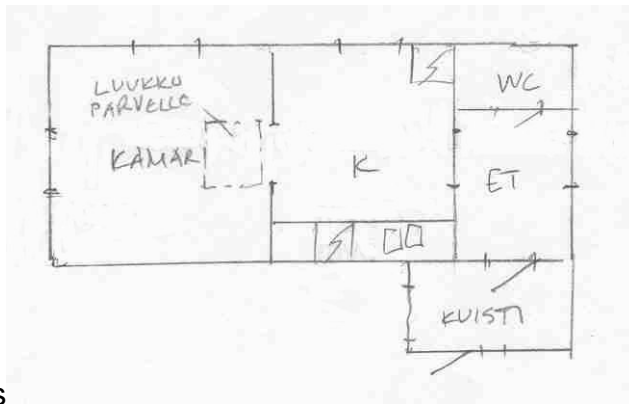
Inventoinnin yhteydessä otetut digikuvat ovat CD:llä

Inventoija
Tallentaja
Päivittäjä

Eija Teivas
Eija Teivas

pvm
pvm

25.9.2007
3.10.2007



pohjapiirros



24-42 rak 1 koillisesta 07



24-42 rak 1 sisäänkäynti idästä 07



24-42 rak 1 pohjoisesta 07



24-42 rak 1 etelästä 07
Kuvassa Lippo Silvennoinen, taloa remon-
toinut aikaisempi asukas

Nuijala**rakennus 2**

Kiinteistötunnus	24:42	Kerrosluku	1
Rakennustyyppi	piharakennus	Pohjakaava	
Nykyinen käyttö	sauna-liiteri	Rungon muoto	suorakaide
Alkuperäinen käyttö	liiteri	Ullakko	Kellari
Suunnittelija		Perustus	betonipilarit
Signeeraus/vuosil.		Runko	ranko
Rakentamisvuosi		Vuoraus	peiterimalaudoitus
Rak.vuosikymmen	1950?	Katemateriaali	aaltopelti
Rak. vuosisata		Katon muoto	satula
Korjausvuodet		Kuistityyppi	
		Kuistin kattomuoto	

Kuvaus

Pitkänomainen piharakennus on tontilla rinteeseen ja asuinrakennukseen nähden poikittain. Rakennuksessa on puulämmitteinen sauna, saunakamari ja maapohjainen puuliiteri. Rinteeseen nähden poikittain tehty rakennus on itäpäädystään syvennyksessä. Pohjoispäädyssä on entisen ulkokäymälän ovi. Rakennuksen ilme on lähinnä 1950-luvulta.

Historia

Piharakennus on aikaisemmin sijainnut Syrjänharjuntien suuntaisesti tontin itälaidalla. Nykyisen rakentamisaika ei ole tarkemmin tiedossa, mutta siinä on todennäköisesti käytetty rakennusosia vanhasta. Pohjoispäädyn ulkokäymälä on ollut käytössä WC:n rakentamiseen asti.

Kunto

Hyvä

Kulttuurihistoriallinen arvo

Rakennushist.
Historiallinen
Ympäristöarvo

rakennusperinteinen

Arvojen perustelu

1900-luvun alkupuolen pihapiiriin rakennustyyppinä kuuluva piharakennus muodostaa asuinrakennuksen kanssa käsityöläisalueen pienimittakaavaista ja suojaista pihamiljöötä.

Lisätietoja,
toimenpidesuositt.

Rakennus olisi hyvä säilyttää. Ulkoverhousta ei pidä muuttaa eikä koristella ylenpalttisesti.

Liitteet

Valokuvat

Inventoinnin yhteydessä otetut digikuvat ovat CD:llä

Inventoija	Eija Teivas	pvm	25.9.2007
Tallentaja	Eija Teivas	pvm	3.10.2007
Päivittäjä			



24-42 rak 2 idästä 07



24-42 rak 2 etelästä 07



24-42 rak 2 lounaasta 07



24-42 rak 2 pohjoisesta 07