



LIITE 1

LEHDISTÖ-VARIKKO-ORIAHDE ASEMAKAAVA-ALUEEN RAKENNETUN YMPÄRISTÖN INVENTOINTI 2014

INVENTOIDUT KOHTEET, ALUEKOKONAISUUDET JA KULTTUURIHISTORIALLINEN ARVOLUOKKA

Nro	Alue/kohde	Kohdenimi	hist. luonne	rakennus aika	arvo luokitus
4.1	arvoalue	Pikkukaaren vanhempi asutus	mäkitupa/omakotias.	1900-1930-I	II
4.1.1	kohde	Kivelä	mäkitupa	n. 1900	I
4.1.2	kohde	Kuusela	omakotitalo	1930-I	II
4.1.2	kohde	Kotimäki	omakotitalo	1930-I	III
4.2	arvoalue	Ahteentie vanhempi asutus	maatila ja omakotit.	1930-luku	II
4.2.1	kohde	Pihlajisto	omak.	1930-I	II
4.2.2	kohde	Sillankorva	omak.	1930-I	III
4.2.3	kohde	Santapakka	omak.	1930-I	III
4.2.4	kohde	Vuorenrinne	omak.	1930-I	II
4.3	kohde	Oriveden asevarikko (Oricopa ym.)	asevarikko etc. 1940-2003	1940-/50-/80-I	
4.3.1	arvoalue	Vanha varikkoalue, rak. 1-3)	varikko- ja esikuntarak.	1940-I	I
	kohde	rak. 1.	ruokala	1940-I	I
	kohde	rak. 2.	varikko/esikunta	1940-I	I
	kohde	rak. 3.	asehuoltorakennus	1940-I	I
	kohde	rak. 4	lautavarasto	1980-I	ei luok.
	kohde	rak. 5	puuvarasto	1980-I	ei luok.
	kohde	rak.6.	traktorikatos	1980-I	ei luok.



4.3.2	arvoalue	Vanha varastoalue (rak. 7-12,14)	autohalli ja varastot	1940/50-I	II
	kohde	rak. 7	varastohalli	1950-I	III
	kohde	rak. 8	varastohalli	1950-I	III
	kohde	rak. 9.	varastohalli	1940-I	III
	kohde	rak. 10	varastohalli	1940-I	III
	kohde	rak. 11	varastohalli	1950-I	III
	kohde	rak. 12	autohalli	1940-I	I
	kohde	rak. 13	katos	1960-I	ei luok.
	kohde	rak. 14.	lastaussillan jäännös	1940/50-I?	ei luok.
4.3.3	alue	Uusi varikkoalue (15-18)		1980-I	III
	kohde	rak. 15.	korjaamorakennus	1982	III
	kohde	rak. 16.	lämpökeskus	1982	III
	kohde	rak. 17	tykkikatos	1983	III
	kohde	rak. 18	valvontakeskus	1999	III
4.4	kohde	Hongikko	asuinkerrostalo	1956	I
4.5	kohde	Kivenpaina	asuin- ja pienteollis.	1953	II
4.6	kohde	Alava	asuin- ja pienteollis.	1950/1978	III

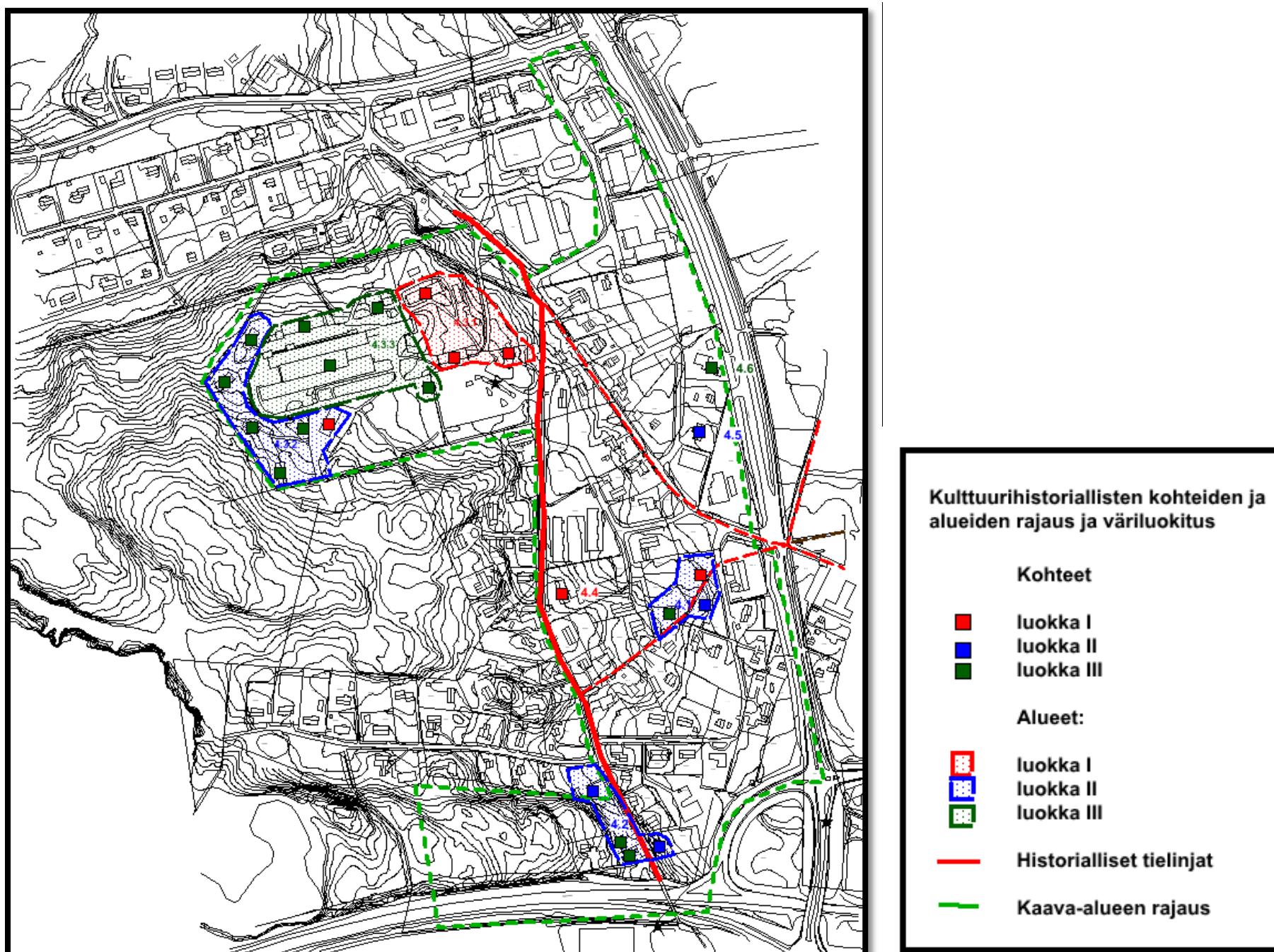
Kaavoituksessa tulisi huomioida luokan I aluekokonaisuudet ja rakennuskohteet sekä luokan II aluekokonaisuudet. Luokan II rakennuskohteet sekä luokan III rakennuskohteet ja alueet ovat kaavoituksessa harkinnanvaraisia.

2.2	Vanhat tielinjat	Nimi	hist. luonne	rakennusaika	luokitus
	tielinja	Ahteentie	yleinen maantie	1700-I	historiallinen tielinja
	tielinja	Pikkukaari	paikallistie	1800-I	historiallinen tielinja
	tielinja	Ruovedentie	paikallistie	1910/20-I	historiallinen tielinja



LEHDISTÖ-VARIKKO-ORIAHDE ASEMAKAAVA-ALUEEN RAKENNETUN YMPÄRISTÖN INVENTOINTI 2014

INVENTOIDUT KOHTEET, ALUEKOKONAISUUDET JA KULTTUURIHISTORIALLINEN LUOKITUS

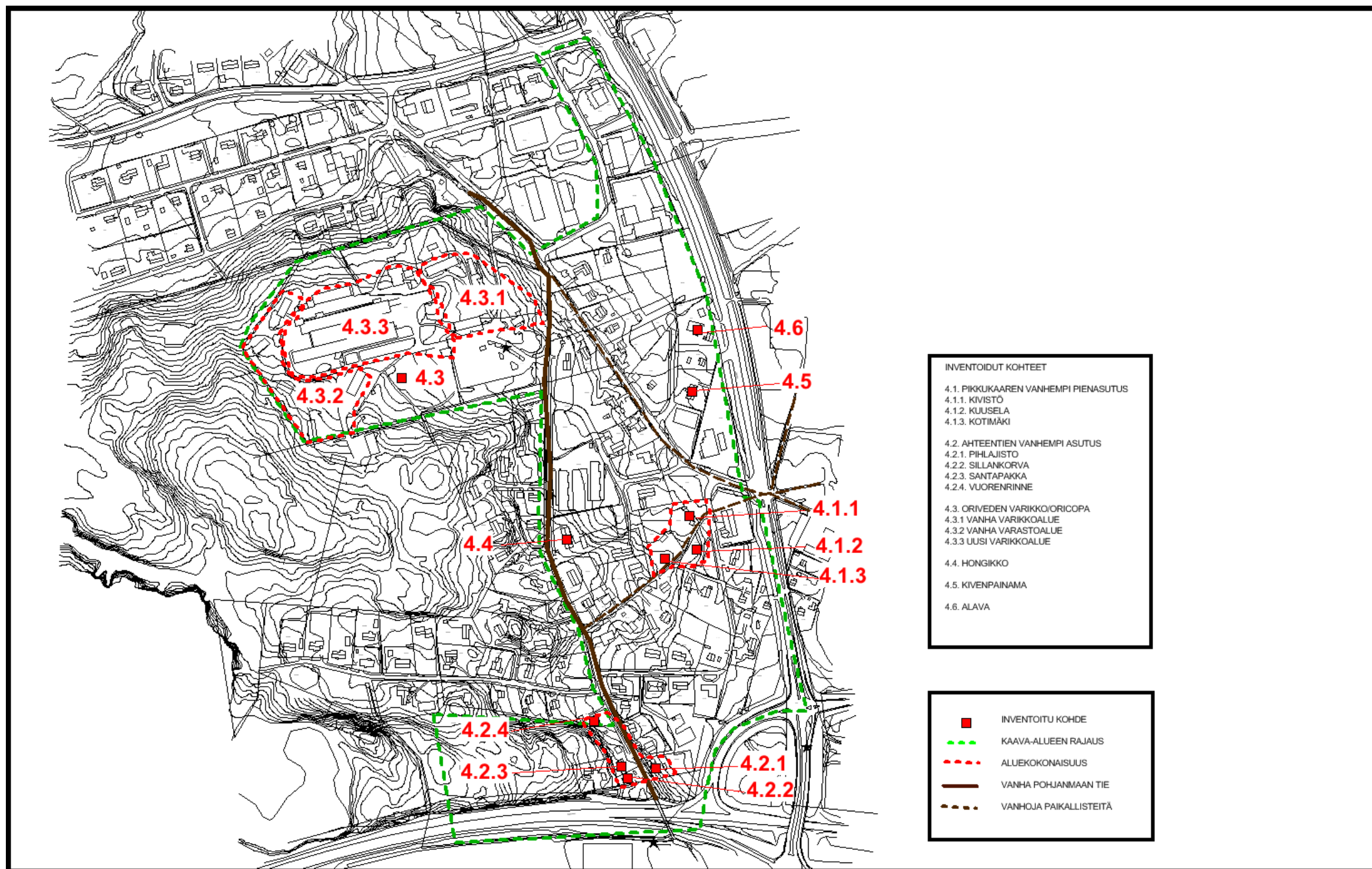


Pohjakartta: Oriveden kaupunki. Kartan merkinnät ja legendat Jari Heiskanen/ Kulttuuriympäristöpalvelut Heiskanen & Luoto Oy.

LIITE 3

LEHDISTÖ-VARIKKO-ORIAHDE ASEMAKAAVA-ALUEEN RAKENNETUN YMPÄRISTÖN INVENTOINTI 2014

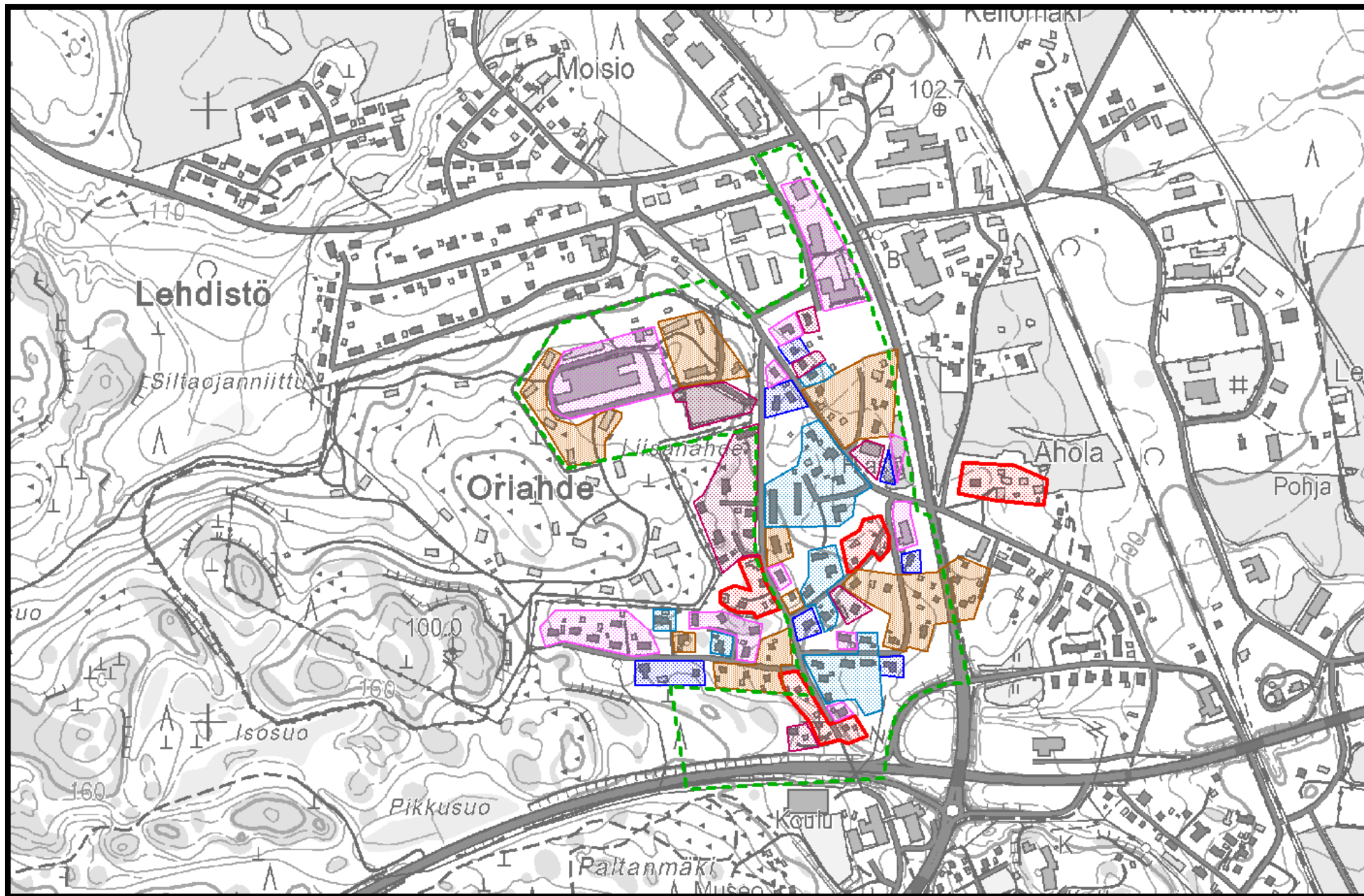
INVENTOIDUT KOHTEET JA ALUEKOKONAIUUDET



LIITE 4

LEHDISTÖ-VARIKKO-ORIAHDE ASEMAKAAVA-ALUEEN RAKENNETUN YMPÄRISTÖN INVENTOINTI 2014

RAKENNUSIKÄKARTTA

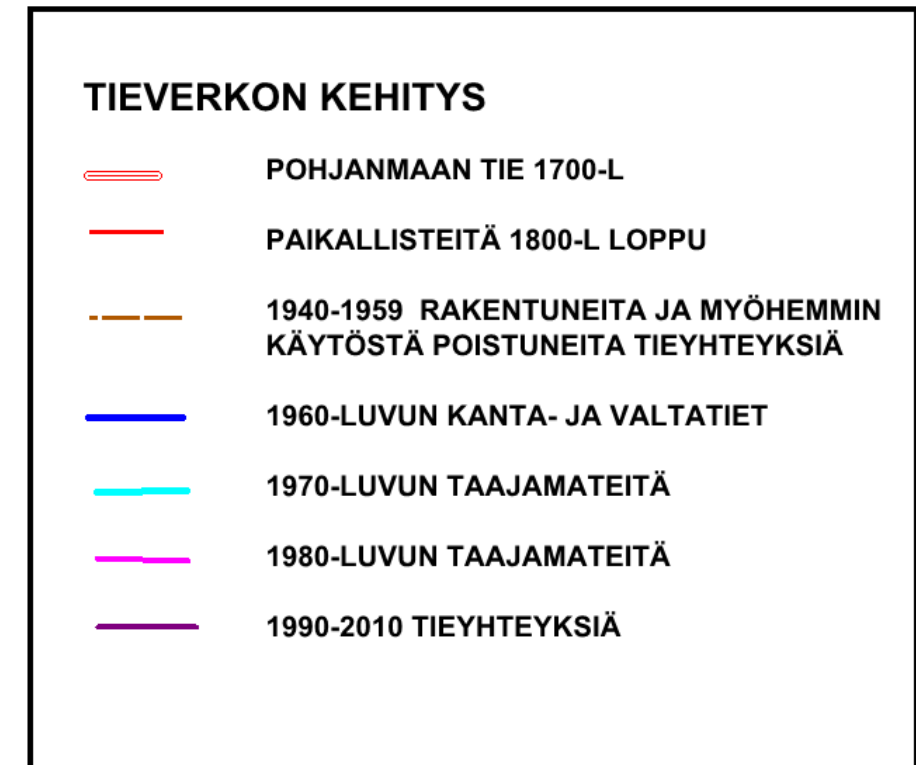
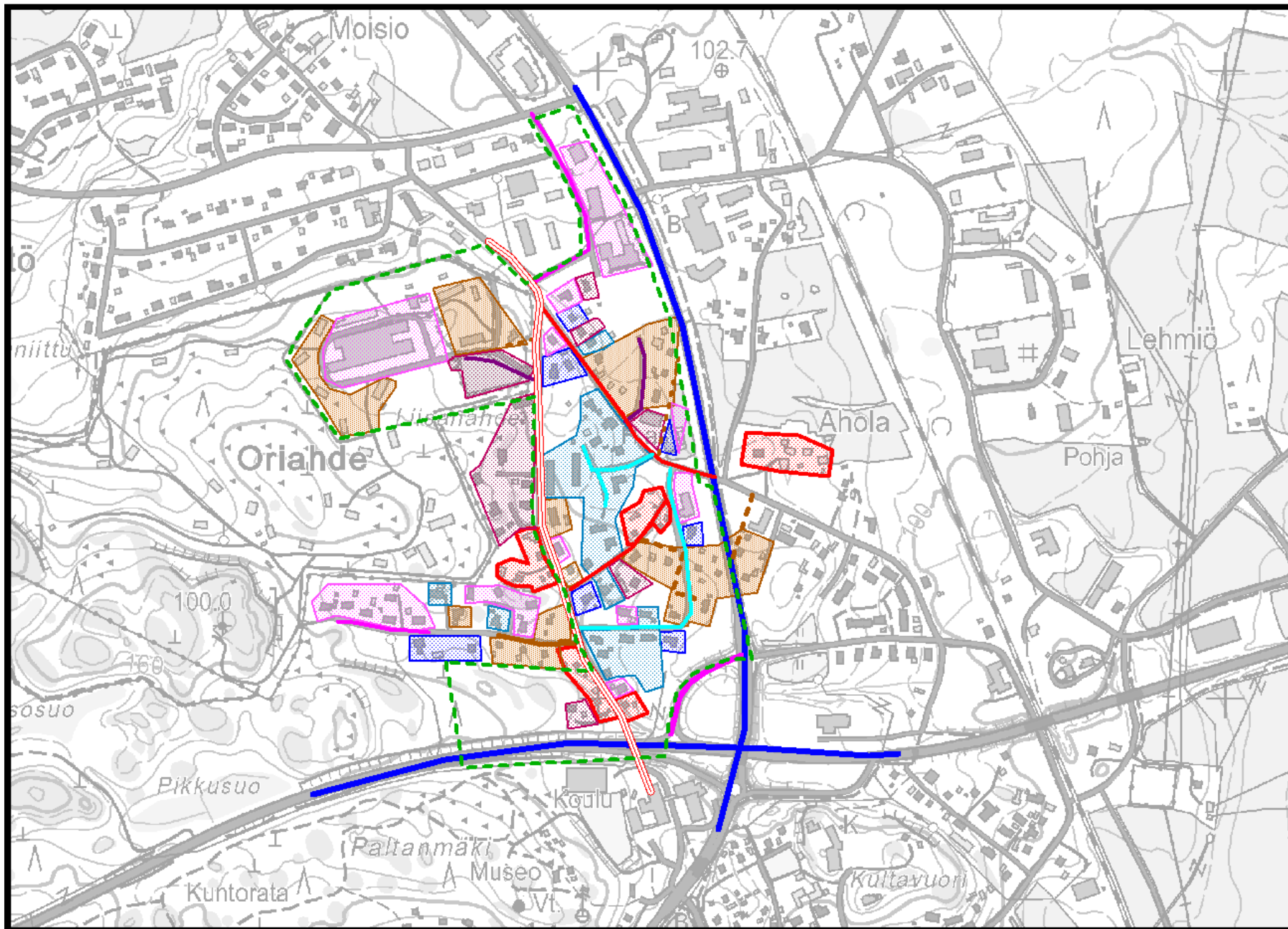


Pohjakartta: MML 2014. Kartan merkinnät ja legenda Jari Heiskanen/ Kulttuuriympäristöpalvelut Heiskanen & Luoto Oy.

LIITE 5

LEHDISTÖ-VARIKKO-ORIAHDE ASEMAKAAVA-ALUEEN RAKENNETUN YMPÄRISTÖN INVENTOINTI 2014

RAKENNUSIKÄKARTTA JA TIESTÖN KEHITYS



Pohjakartta: MML 2014. Kartan merkinnät ja legenda Jari Heiskanen/
Kulttuuriympäristöpalvelut Heiskanen & Luoto Oy.