

## KIINTEISTÖLOMAKE

Kylä	Pappila	Kiinteistötunnus	635-426-3-41
Kunta	Pälkäne	Alue	Keskusta
Osoite	Roholantie 121	Peruskartta	2141 04
Aluetyyppi	Haja-asutusalue	Itäkoordinaatit	2515568 KKJ
Kohdetyyppi	maatila	Pohjoiskoordinaatit	6803768 KKJ
Hist. tilatyyppi	asutustila	Rakennusten lkm	8-
Nykyinen tilatyyppi	tila	Inventoitu	

**Kuvaus**

Toimiva maatila sijaitsee Roholan alueen pohjoisosassa Oriniemessä. Tilakeskus jää teiltä katsottaessa metsikön suojaan. Rakennukset sijaitsevat vapaamuotoisesti jyrkkäpiirteisessä maastossa ja pellot sijoittuvat kallioisten mäennyppylöiden väliin. Pihapiirissä ja vähän sen ulkopuolella on seuraavanlaisia rakennuksia:

1. Vanha päärakennus, ns. Ruotsin lahjatalo. Satulakatto, kuisti ja yksinkertainen, suorakulmainen muoto.
2. Navetta vuodelta 1943. Osa on muurattu harmaasta sementtitiilestä. Navetan takana on kylkiäinen.
3. Autotalli. Entinen sauna ja leipomo. Vanhan päärakennuksen ja navetan ikäinen
4. Kuivuri. Betonisokkelille tehty, peiterimalaudoitettu, aaltopeltikattoinen ja tyypillisesti suhteellisen korkea rakennus.
5. Perunavarasto.
6. Uusi päärakennus. Rakennettu 1982.
7. Rantasauna.
8. Lato. Punaiseksi maalattu, rankorakenteinen lato pellon reunassa, pitkän näkymän päätteenä.

Rakennukset ovat punamullan värisiksi maalattuja, vanhimmat peiterimalaudoitettuja valkoisin nurkkalistoin ja ikkunoin.

**Historia**

Alue on kuulunut Pappilan kylään jo isojaon aikaan. Tällöin vain Kostianvirran rannalla oli niittyä, muuten alue oli raivaamatonta. Suuren Pohjan sodan aikana Kostianvirran taistelun hyökkäävät venäläisjoukot perustivat tykkiaseman kalliokumpareelle, joka on tilan alueella.

Tila on ollut alun perin Pappilan hakaa ja siellä oli ilmeisesti jo 1842 torppa, jonka läheisyyteen oli raivattu pienehköjä peltoaloja. Talvisodan jälkeen siirtoväkeä asutettiin suurilta tiloilta lunastetuille alueille, jolloin Väinölä sai pientilan Pappilaan kuuluvilta mailta. Ennen Roholantien jatkamista tilalle kuljettiin Roholan pihapiirin kautta. Tilasta on lohkottu v. 1950 jälkeen monta rantatonttia. Tilalla viljellään mm. perunaa ja palkokasveja.

Vanha päärakennus on peruskorjattu 2000-luvun alussa, jolloin ulkoverhous on muutettu lomalaudoitukseksi ja ikkunat tuuletusluukullisiksi.

**Ympäristö ja pihapiiri**

Ympäristö on havupuuvaltaista sekametsää. Maasto on pieni- mutta jyrkkäpiirteistä ja viettää jyrkästi Pälkäneveden rantaan. Roholantie kiertää peltoaukeiden jälkeen Talo-Roholan tilan ja nousee mäelle ennen pihaan tuloa.

## KIINTEISTÖLOMAKE

Kaava	ei ole	pvm
Suojelu	ei ole	
Kirjalliset lähteet	Pirkanmaan-Satakunnan maanmittaustoimisto, toimitusasiakirjat ja isojaon sekä isojaon täydennyksen kartat. Pitäjänkartta 1842 ja peruskartta 1956. Kunnan kiinteistörekisteri.	
Suulliset lähteet	Petri ja Jarkko Paija, Heimo Rönni.	

## Kulttuurihistoriallinen arvo

Rakennushist.  
Historiallinen  
Ympäristöarvo

Rakennustekninen  
Asutushistoriallinen  
-

Arvojen perustelu

Rakennushistoriallinen:  
Vanha päärakennus on Ruotsin lahjatalo, joka on varhaisena puuelementtirakenteena rakennushistoriallisesti merkittävä. Rakennus on muutoksista huolimatta säilyttänyt tunnistettavan hahmonsäilytyksen hyvin.

Historiallinen:  
Vanha päärakennus ja talousrakennukset: sementtitiilinen navetta vuodelta 1943 ja erillinen saunarakennus kertovat hyvin säilyneinä sodan aikaisesta asutushistoriasta.

Lisätietoja,  
toimenpidesuositt.

Talousrakennusten peiterimalaudoitukset ja yhtenäinen, yksinkertainen ulkoasu tulisi säilyttää. Päärakennuksen alkuperäinen ikkunoiden puitejako ja ajan tyyliin sopiva peiterimalaudoitukset tulisi mahdollisuuksien mukaan palauttaa.

Liitteet  
Valokuvat  
Inventoija/Tallentaja

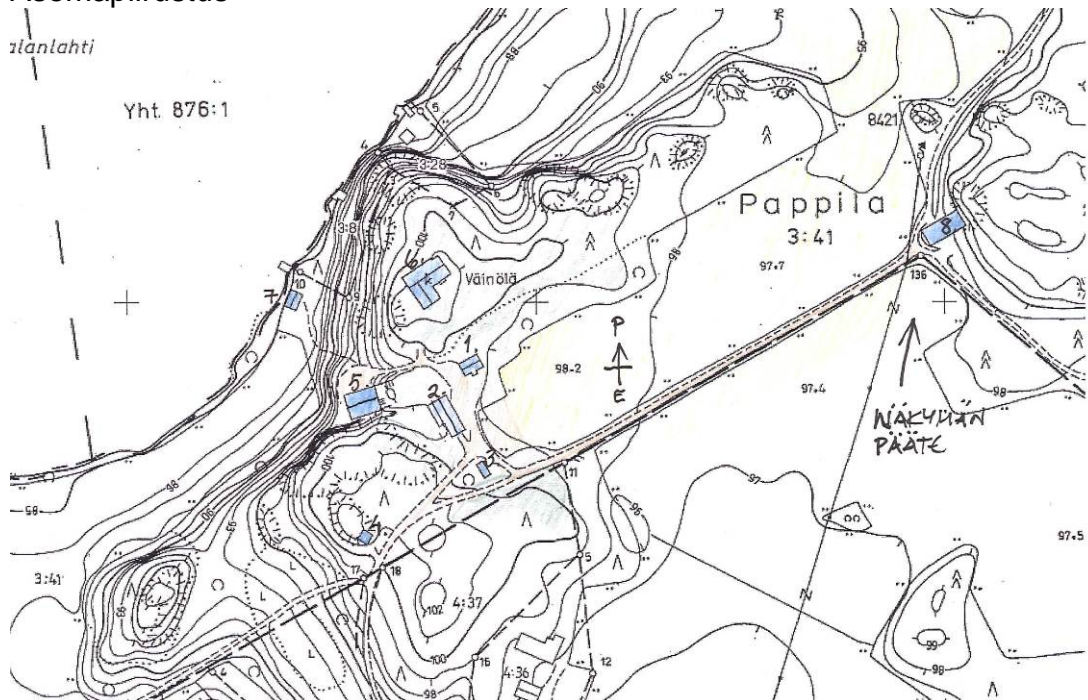
Asemapiirros ja valokuvat.  
CD 1/2013  
24.4.2013 Eija Teivas / Huura Oy

## KIINTEISTÖLOMAKE



Ilmakuva koillisesta 2011. Lentokuva Vallas, om. Pälkäneen kunta.

### Asemapiirustus



- |                      |                     |
|----------------------|---------------------|
| 1. Vanha päärakennus | 5. Perunavarasto    |
| 2. Navetta           | 6. Uusi päärakennus |
| 3. Autotalli-sauna   | 7. Rantasauna       |
| 4. Kuivuri           | 8. Lato             |

## KIINTEISTÖLOMAKE

### VALOKUVAT



635-426-3-41 Väinölä pihaa pohjoisesta ja autotalli-sauna 3 2013



635-426-3-41 Väinölä päärakennus 1 etelästä 2013



635-426-3-41 Väinölä navetta 2 etelästä 2013



635-426-3-41 Väinölä navetta 2 pohjoisesta 2013



635-426-3-41 Väinölä kuivuri 4 etelästä 2013



635-426-3-41 Väinölä päärakennus 6 etelästä 2013