

KIINTEISTÖLOMAKE

Kylä	Onkkaala	Kiinteistötunnus	635-424-6-12
Kunta	Pälkäne	Alue	
Osoite	Hiissantie	Peruskartta	2141 04
Aluetyyppi	Haja-asutusalue	Itäkoordinaatit	2515560 KKJ
Kohdetyyppi	Vapaa-ajan asunto	Pohjoiskoordinaatit	6802833 KKJ
Hist. tilatyypit	Lohkotila/palstatila	Rakennusten lkm	3
Nykyinen tilatyypit	tila	Inventoitu	

Kuvaus

Hyvin pieni vapaa-ajan käytössä oleva tila sijaitsee Hiissantien varrella lähes vastapäätä Yli-Hiissan tilakeskusta.

Pihapiirissä on seuraavanlaisia rakennuksia:

1. Asuinrakennus todennäköisesti 1950-luvulta. Pihasivulla on satulakattoinen umpikuisti. Sokkeli on betonia. Ikkunoissa pystykarmi, satulakatossa profiilipelti. Peiterimalaudoitus ja valkoiset ikkunapuitteet ja listoitus.
2. Piharakennus. Perustettu nurkkakiville. Julkisivuissa on peiterimalaudoitus, ikkunat ja listoitus ovat valkoiset. Katto ulottuu lipaksi oven ylle. Katossa on profiilipeltikate.
3. Vaja. Karttojen perusteella uusin rakennus. Rakennus on pystylaudoitettu ja siinä on kolmiorimahuopakate.
Lisäksi puussa on samoin värein maalattu maja.

Asuinrakennus sijaitsee pitkä sivu tietä vasten, sisäänkäynti on perinteiseen tapaan pihan puolella. Piharakennus ja vaja rajaavat asuinrakennuksen kanssa pihapiirin. Kaikki rakennukset ovat punamullan värisiä valkoisin listoin.

Historia

Kaislakorpi on lohkottu Seppälään alun perin kuuluneista maista. Nykyinen tila on muodostettu 1950.

Ympäristö ja pihapiiri

Tila on hyvin pieni ja piha reheväkasvuinen. Rajoille on istutettu pensasaitaa. Hiissantie ja avara peltomaisema jäävät tilan pohjoispuolelle.

Kaava ei ole pvm

Suojelu ei ole

Kirjalliset lähteet Pirkanmaan-Satakunnan maanmittaustoimisto, toimitusasiakirjat ja isojaon sekä isojaon täydennyksen kartat. Pitäjänkartta 1842, Topografikartta 1912 ja peruskartta 1956. Kunnan kiinteistörekisteri.

Suulliset lähteet

Kulttuurihistoriallinen arvo

Rakennushist. Rakennusperinteinen
Historiallinen -
Ympäristöarvo -

KIINTEISTÖLOMAKE

Arvojen perustelu

Hyvin säilynyt, pienimittakaavainen rakennusryhmä edustaa varhaista vapaa-ajanasumista. Kiinteistö on osa Yli-Hiissan arvoaluetta.

Lisätietoja,
toimenpidesuositt.

Rakennusten kunnostuksessa tulee jatkossakin käyttää perinteistä rakennustapaa ja materiaaleja.

Liitteet

Asemapiirros ja valokuvat

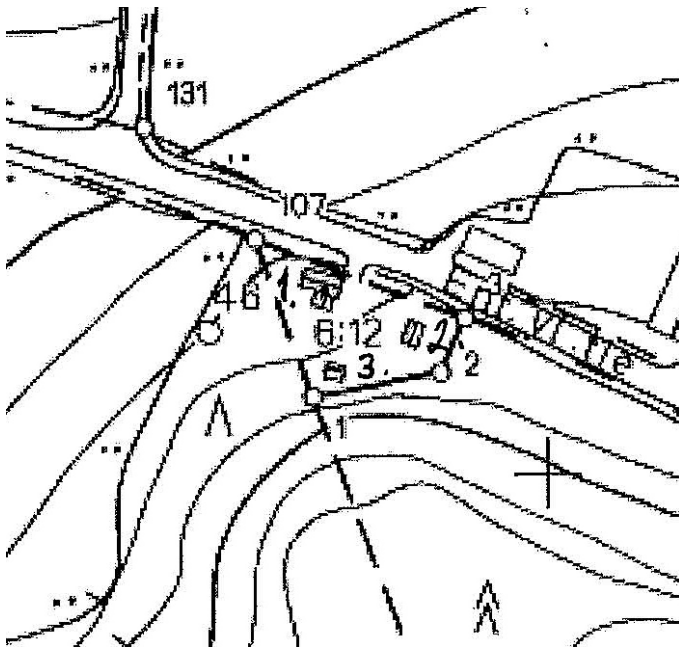
Valokuvat

CD 1/2013

Inventoija/Tallentaja

24.4.2013 ja Eija Teivas / Huura Oy

ASEMAPIIRROS



KIINTEISTÖLOMAKE



635-424-6-12 Kaislakorpi yleiskuva ja päärakennus 1 lännestä 2013



635-424-6-12 Kaislakorpi yleiskuva idästä 2013



KIINTEISTÖLOMAKE

635-424-6-12 Kaislakorpi päärakennus 1 etelästä 2013	635-424-6-12 Kaislakorpi piharakennus 2 lännestä 2013
	
635-424-6-12 Kaislakorpi piharakennukset 2 ja vaja 3 koillisesta 2013	635-424-6-12 Kaislakorpi päärakennus 1 ja vaja 3 sekä puumaja lännestä 2013