

Kuvassa on kuvien viitenumerot liitteessä 6.

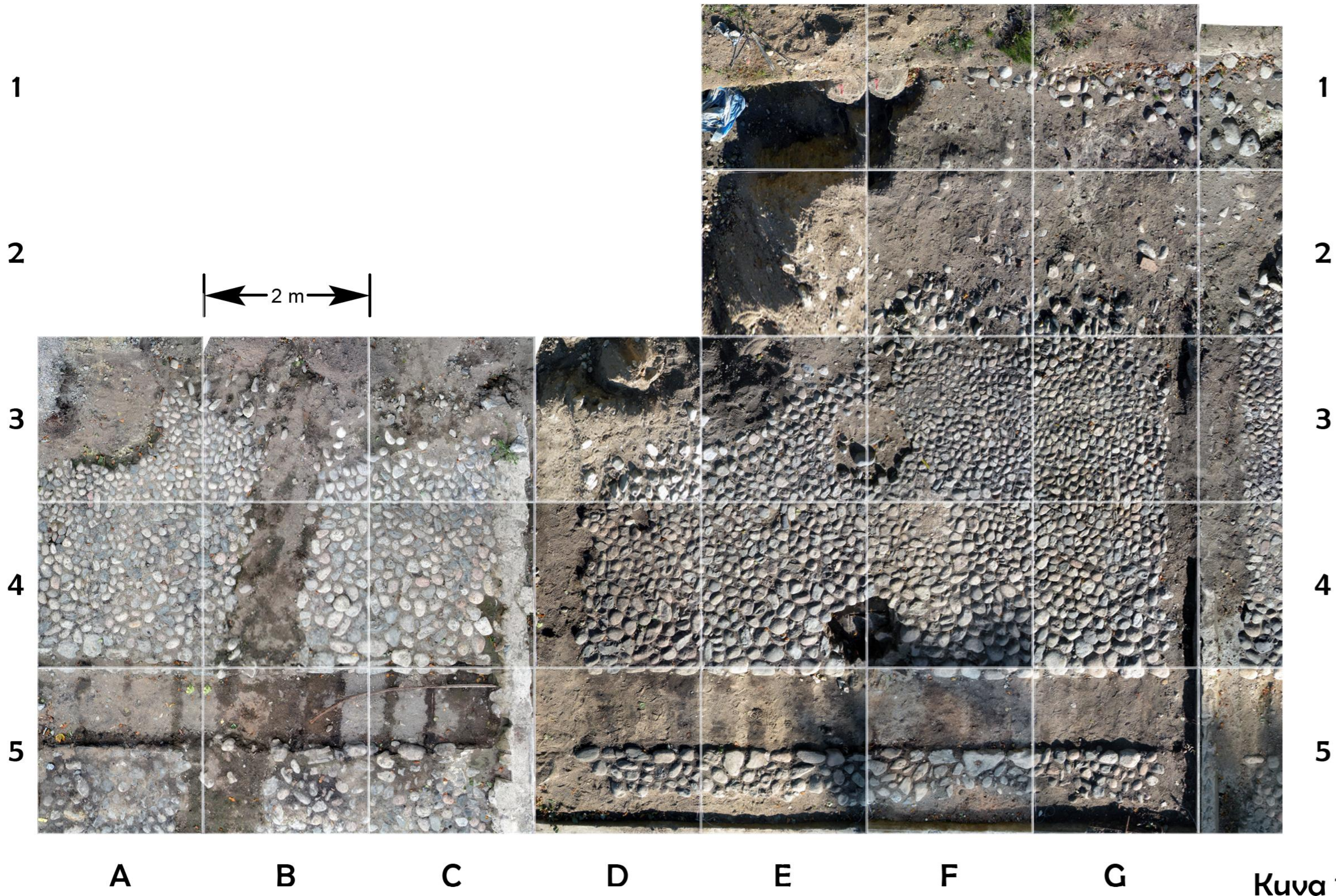
TAMPERE  
KIRJASTONPUISTO  
Arkeologinen kartoitus  
Kalle Luoto 2011

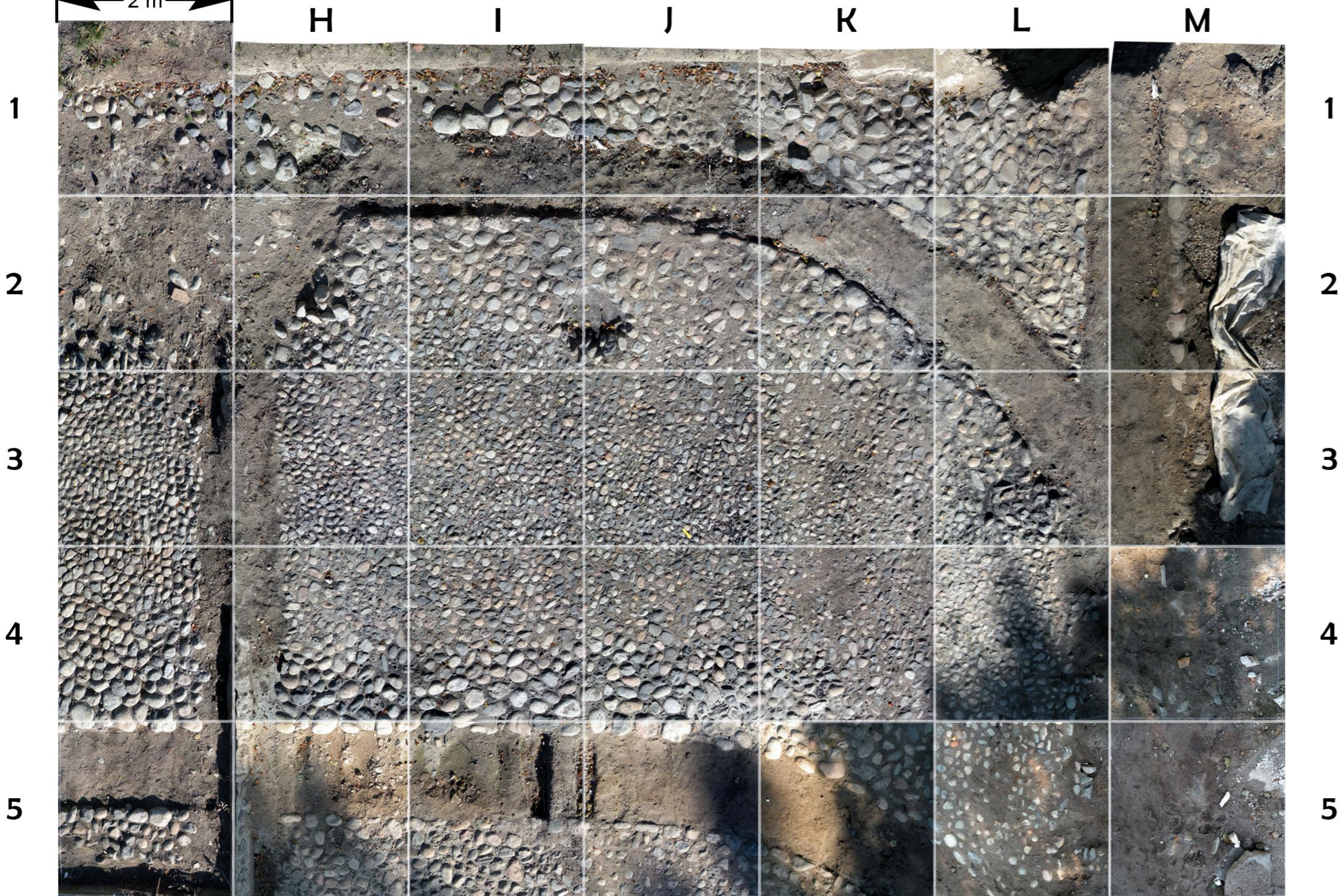
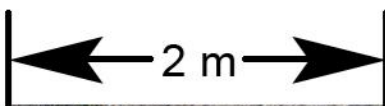
Yhdistelmäkuva teollisuuspihasta

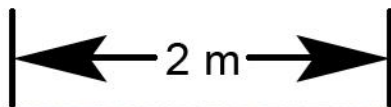
Kenttäkuvat: Teemu Tiainen ja Kalle Luoto  
elokuu 2010.

Kuvankäsittely: Kalle Luoto helmikuu 2011

Tampereen Kirjastonpuiston kartoituksen yhteydessä kuvattiin Frenckellin paperitehtaaseen kuuluneen kivetyt teollisuuspihan rakenteita. Kiveyksen systemaattisen kuvaamisen perusta oli langasta laadittu ruudukko, jonka ruutukoko oli 2 x 2 m. Ruudut kuvattiin Nikon Coolpix P80 digitaalkameralla. Talvella 2010-2011 valokuvat asetoitiin "Adobe Photoshop Elements 6.0" ohjelman avulla. Kuvatut ruudut käyvät ilmi oheisesta kartasta. Kuvien 1-6 mittakaava on noin 1: 250.







**B**

**C**

**D**

**E**

**F**

**G**

**5**

**5**

**6**

**6**

**7**

**7**

**8**

**8**

**9**

**9**



**A**

**B**

**C**

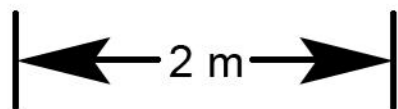
**D**

**E**

**F**

**G**

**Kuva 3**



I

J

K

L

M

N

6

6

7

7

8

8

9

9

10

10

H

I

J

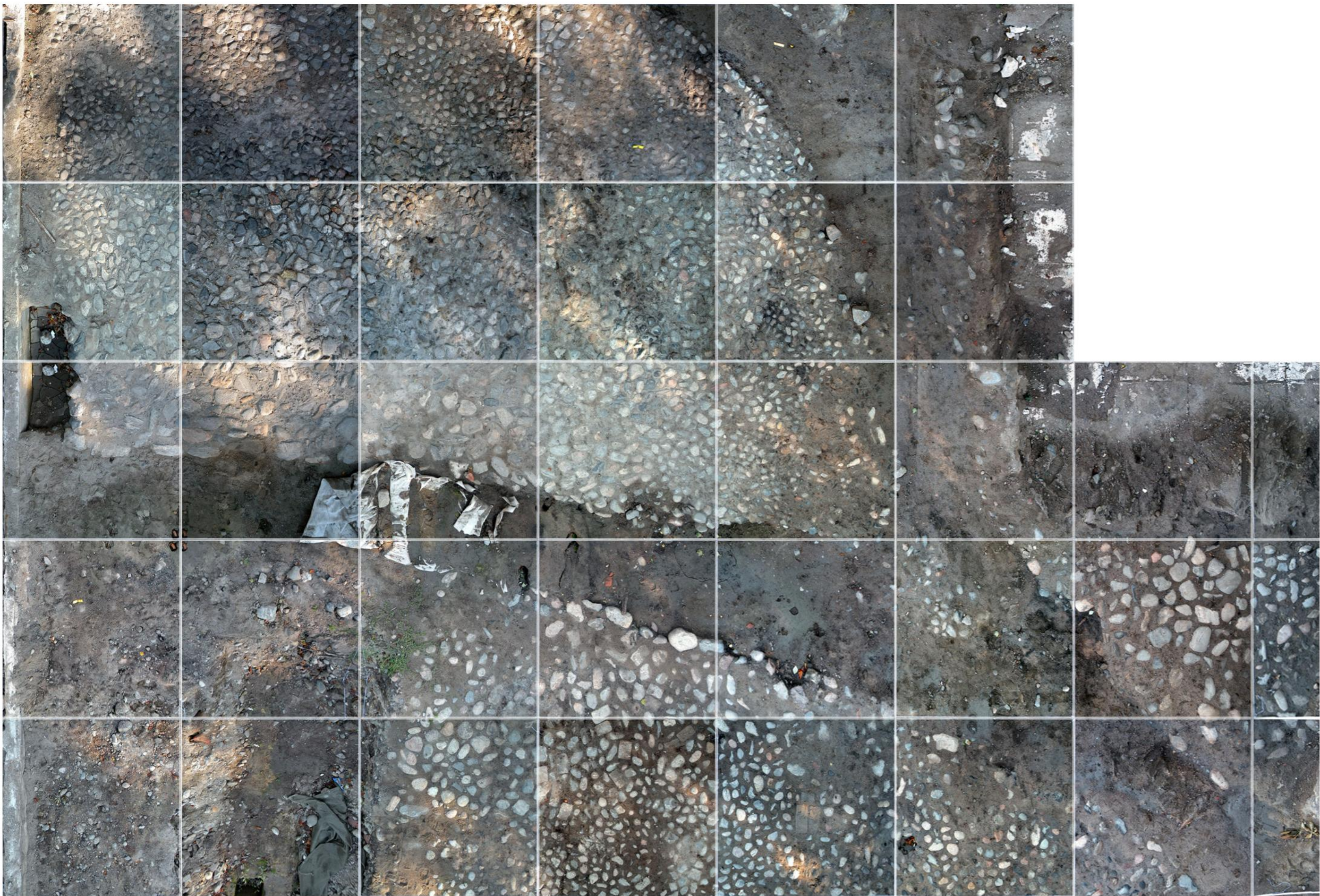
K

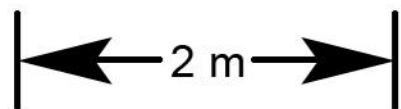
L

M

N

Kuva 4





J

K

L

M

N

O

11

11

12

12

13

13

14

14

I

J

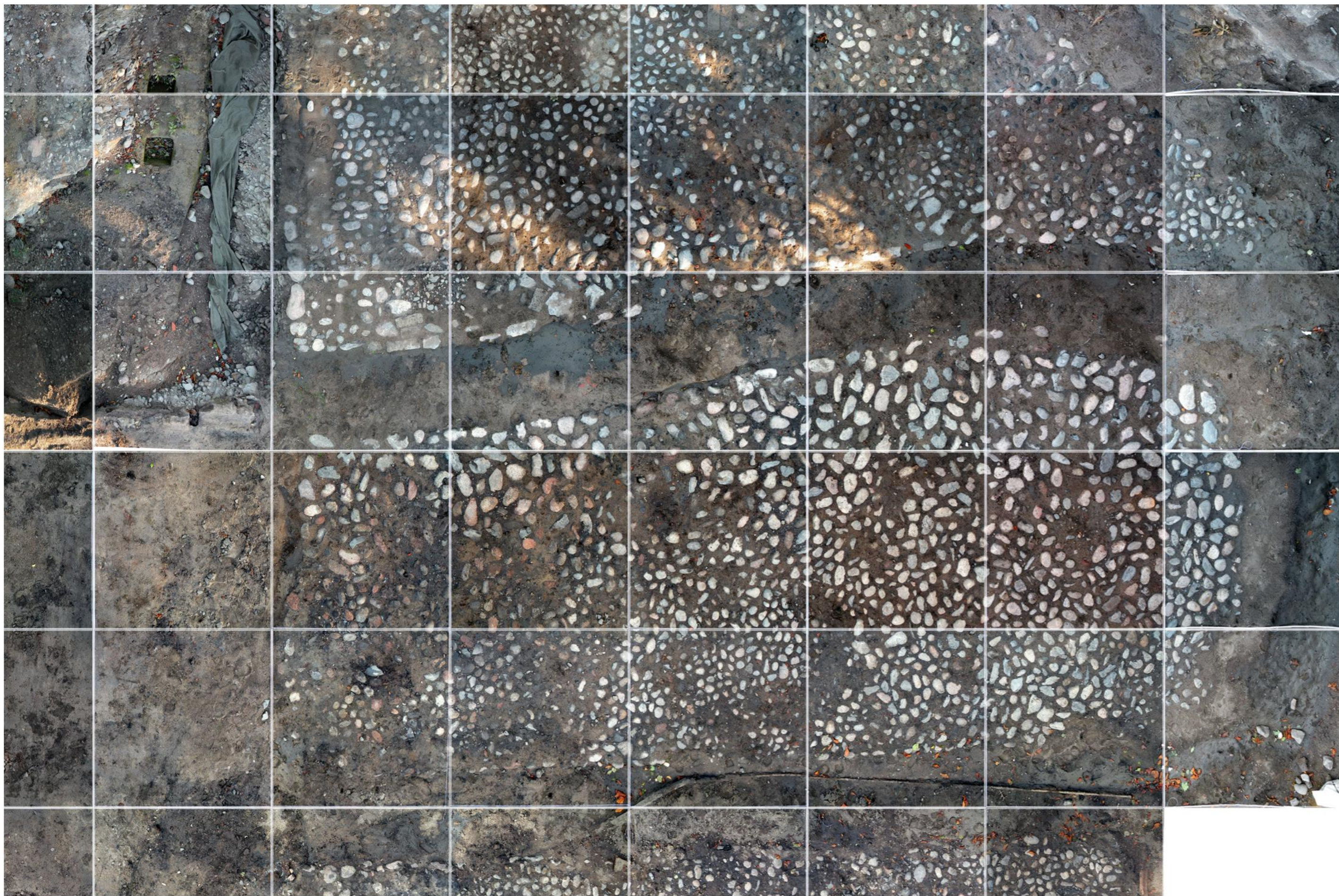
K

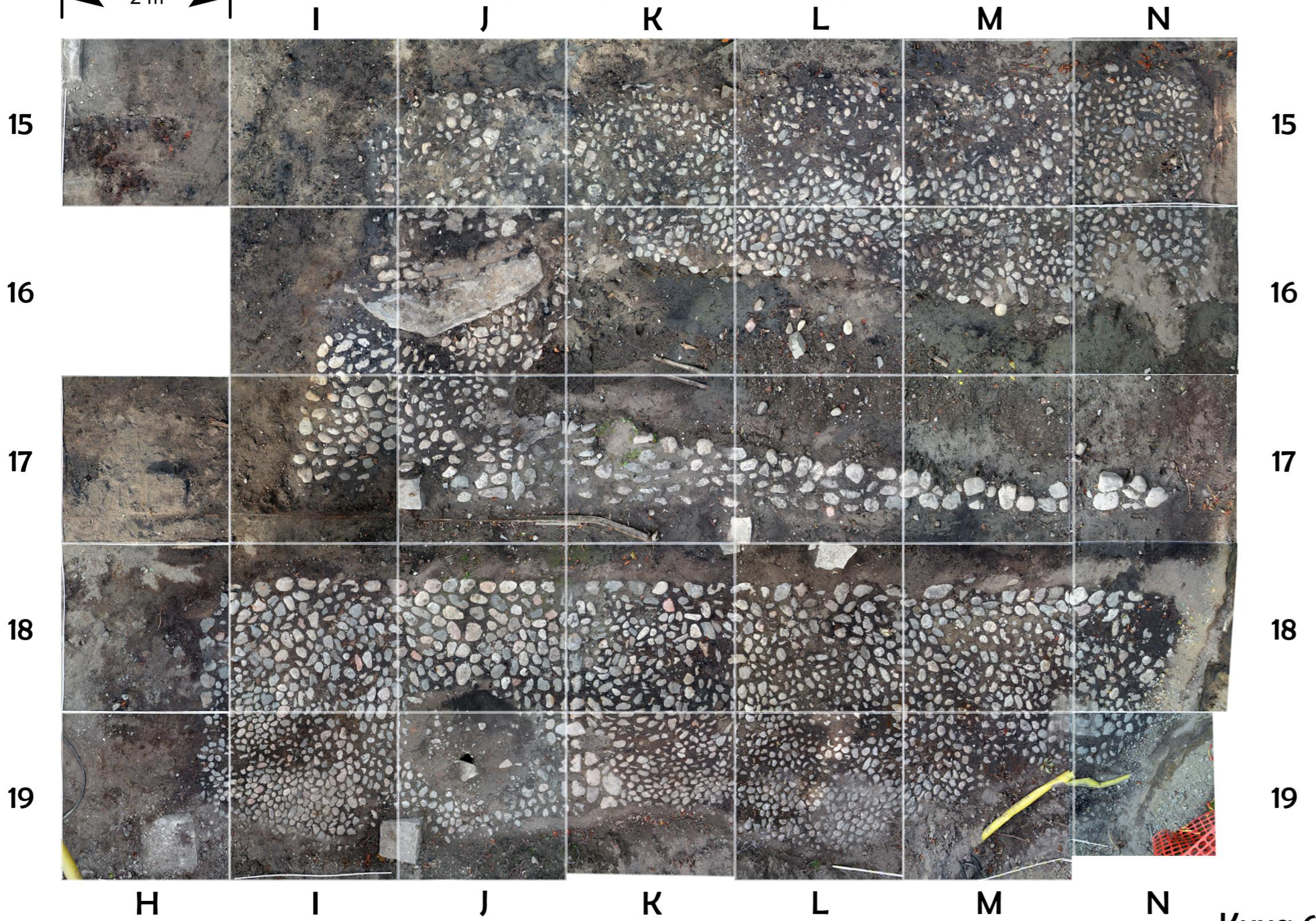
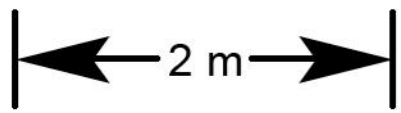
L

M

N

Kuva 5





Kuva 6