

sisältö sivu

Tutkimusalue

Leikkauksiprojektus 2  
Pohjapiirustukset 1

Väriystutkimus

1. kerros

Alatasanne 5-10  
seinä 5-8,9  
ovi 7  
katto 10

Päätasanne

katto 11-16  
seinä 11,12

HÄMEEN MUSEON  
PORRASHALLIN  
VÄRITYSTUTKIMUS

2. kerros

Matala alue 18-21  
ovi 18  
katto 19  
seinä pilari 20  
pylväs 20,21

Korkea alue

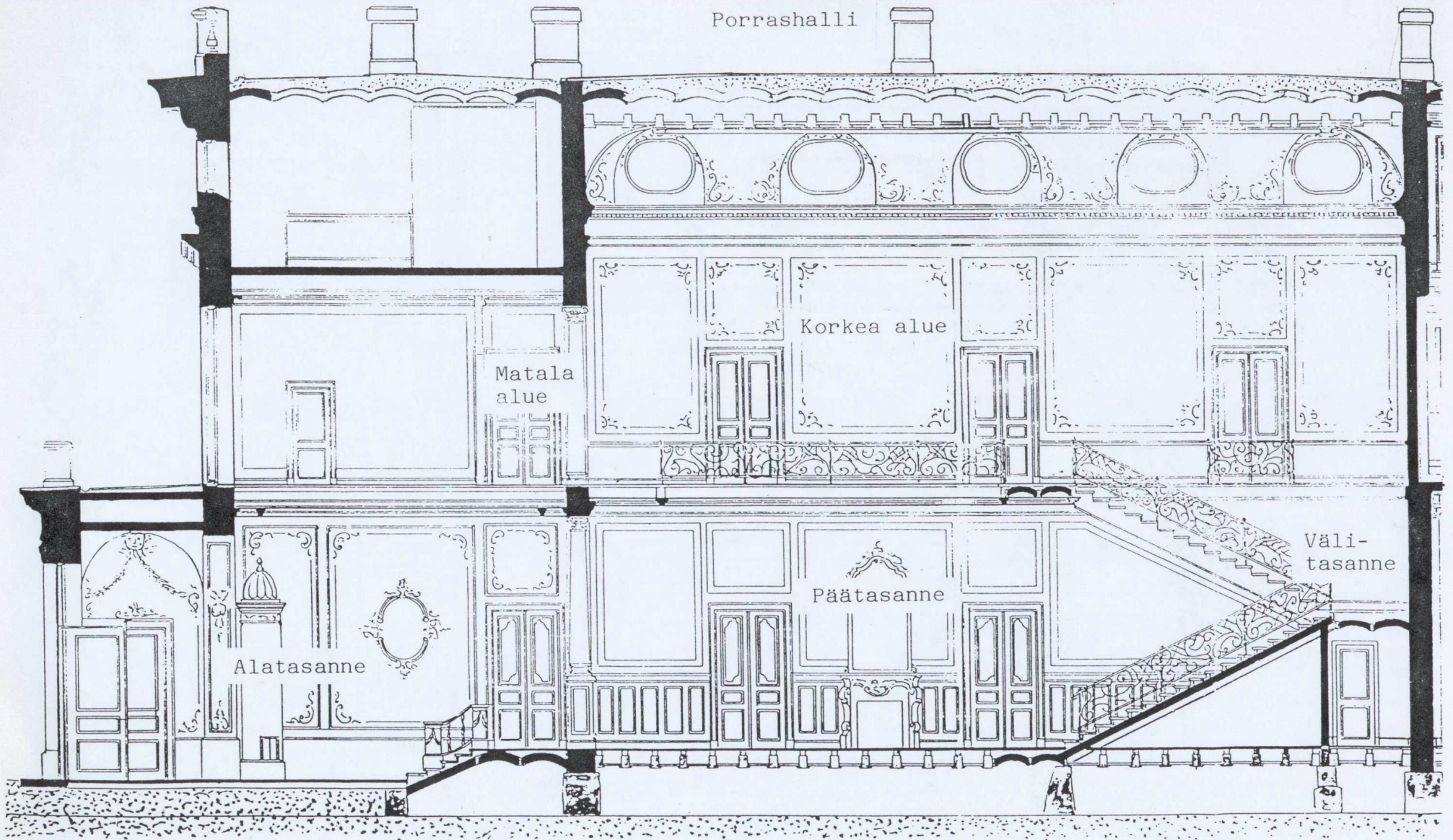
seinä 21-26  
katto 26

130/15/92

	sivu	
SISÄLLYS	1	
 <u>Tutkimusalue</u>		
Leikkauspiirustus	2	
Pohjapiirustukset	3	
 <u>Väritystutkimus</u>		
<u>1. kerros</u>	5-17	
Alatasanne	5-10	
seinä	5-8,9	1
ovi	7	
katto	10	
Päätasanne	11-16	
katto	11,12	
seinä paneli	13	
portaiden		
alapinta	16	
Välitasanne		
seinä	17	
		<u>2. kerros</u> 18-26
		Matala alue 18-21
		ovi 18
		katto 19
		seinä pilari 19
		pylväs 20,21
		Korkea alue 21-26
		seinä 21-25
		katto 26

TUTKIMUSALUE

Porrashalli

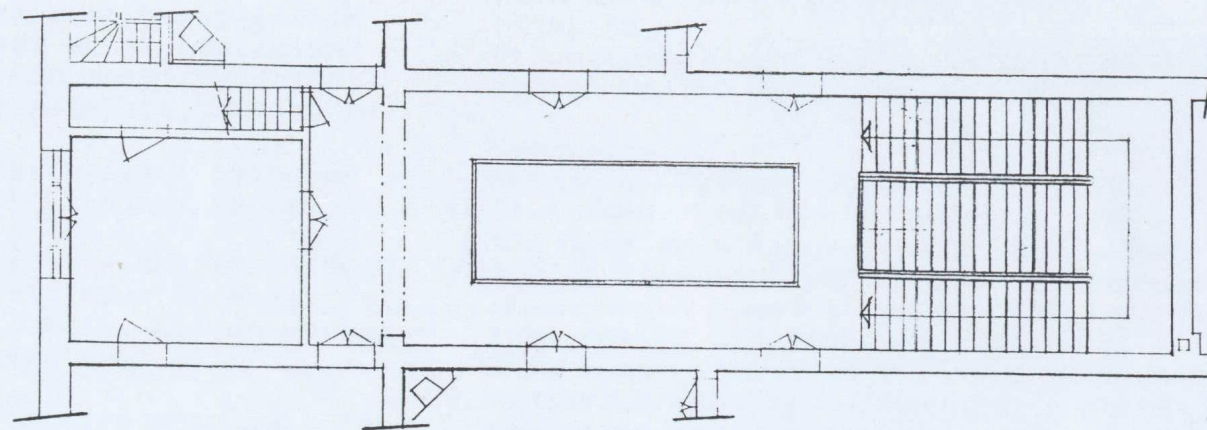


2

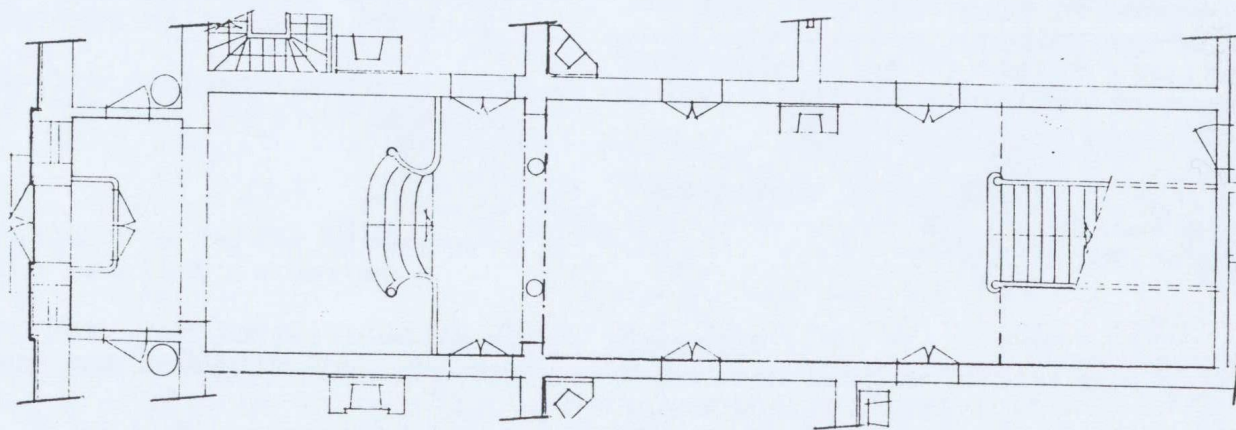
TUTKIMUSALUE

Porrashalli

pohjoinen



2. kerros



1. kerros

## VÄRITYSTUTKIMUS

Tampereen Näsilinna, Hämeen museo, suljettiin syksyllä 1992 ja korjaustyöt uutta näyttelyä varten oli aloitettu. Tällöin tutkittiin väritys porrashallin katoista, seinistä, ovista ja listoituksista.

Tulokset esitetään tässä raportissa, joita on luovutettu Tampereen museolle kaksi kappaletta.

Ennen maalikerrosten esilleottoa arkistotiedoilla selvitettiin milloin Näsilinnaa on maalattu. Mainintoja käytetyistä maaleista, niiden sävyistä tai käsittelyjen laajuudesta ei ollut.

Näsilinna valmistui 1898 yksityisasunnoksi. Tampereen kaupunki osti rakennuksen 1905. Ennen museon avaamista 1908 on tehty muutostöitä. Samoin rakennuksen ollessa tilapäisenä sairaalana 1916, -18 ja -20. 1915 alkaen Näsilinnassa on ollut joitakin vuosia kansakoululuokkia. Suuremman korjaustyön aiheutti 1918 kansalaissodan aikainen pommitus. Länsipäässä siitä on nähtävillä jälkiä.

Valokuvissa porrashallin päätasanteelta noin 30-luvulta ja talvelta 1952 väritys näyttää nykyisen kaltaiselta.

### Työmenetelmät

Maalikerrokset on raaputettu esille kirurginveitsellä ja Rapidone -maalinhoitoainetta käyttäen.

Tikkurilan Monicolor 600 -värijärjestelmästä on määriteltä lähin sävy päivänvalolampun, Philips E27, valossa.

### Tulostus

Kaikki löytyneet maalikerrokset esitetään värinauhoissa. Alin kerros on vasemmalla, nykyinen oikealla.

Piirustukset ovat vuodelta 1897, eivätkä sellaisenaan vastaa tämän päivän tilannetta.

### Huomioita

Seinä- ja kattopinnat ovat likaisia, korkeammalla eniten. Kipsikoristeet ovat jääneet seinäpintaa matalammalle useissa kohdin paikkaus- ja taositusrappauksen yhteydessä. Koristeissa on kultamaalausta kaksi kerrosta. Kaikissa esilleottokohdissa ei ole vanhinta maalausta.

Noin vuosi sitten on maalattu vihreällä: päätasanteella kehyksen ulkopuolista seinää, ei katonrajaan asti, sekä alatasanteella länsiseinä ja pohjoisoviseinä kokonaan.

Toisessa kerroksessa on kirjoitettu kultavärillä eteläseinän länsi-ikkunan alle E KOIVISTO AD 8/12\_51 ja länsipäädyn pohjoisnurkan kehykseen 8/XII 1951.

Jos aikaisempia sävyjä halutaan toteuttaa uudelleen, parhaaseen lopputulokseen pääsee, kun sävy määritetään tarkasti näytteestä spektrofotometrillä ja käytetään samaa maalityyppiä.

Tampereella 10.12.1992

Minna Miettinen  
rakennuskonservaattori

### Lähteitä

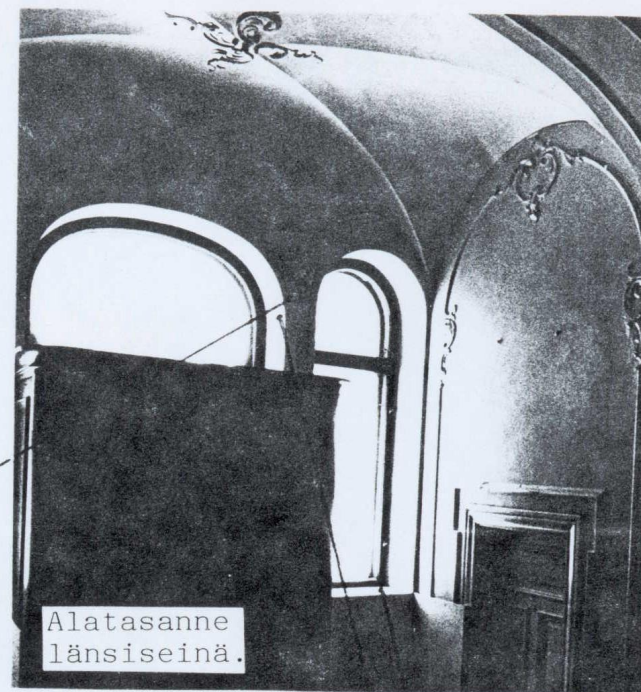
Tampereen kaupungin historia 3 ja 4

Tammerkoski -lehti 1948

Tampereen kaupungin talosuunnitteluviraston piirtämön arkisto

Tampereen museoiden valokuva-arkisto

Tampereen rahatoimikamarin toimintakertomukset ja pöytäkirjoja



seinä



ikkunasyvennys



ikkunapenkki



Alatasanne  
pohjoisseinä.

profiililista



seinä



kehys



kenttä





vuorilauta



syvennys



kehys



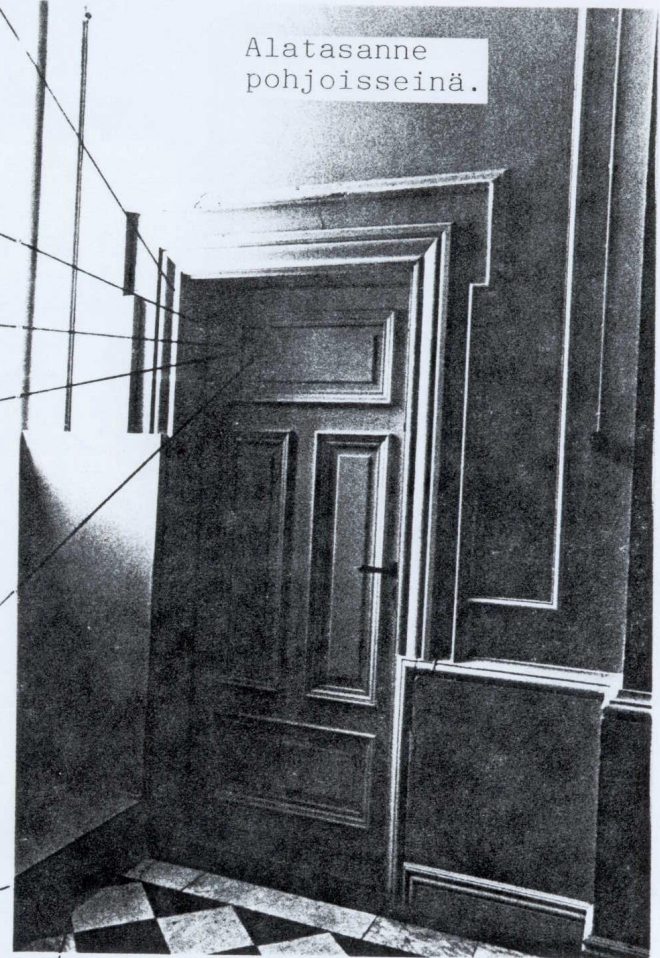
profiili



peili

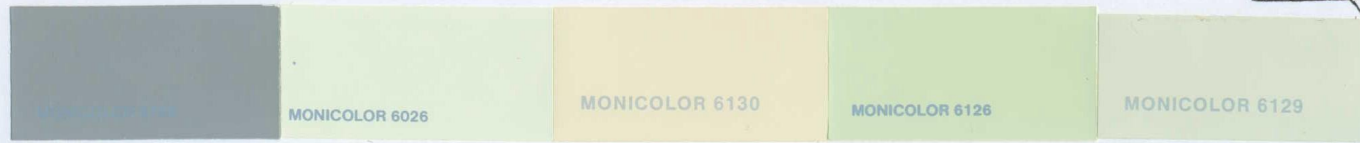


kynnys

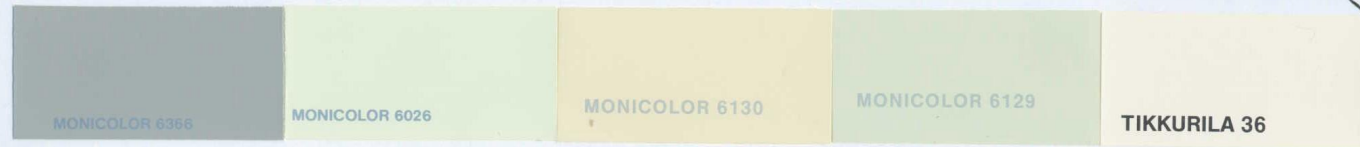


Alatasanne pohjoisseinä.





pilari



ylälista



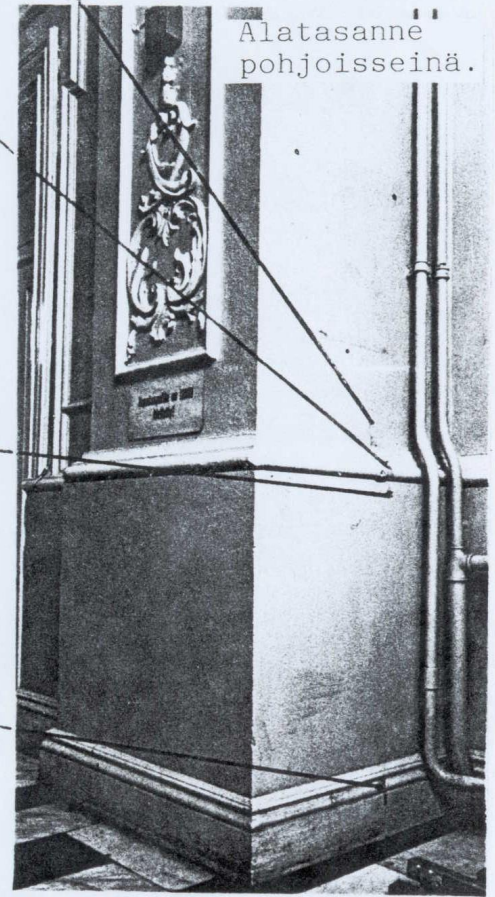
paneli



jalkalista



jalkalista s.7

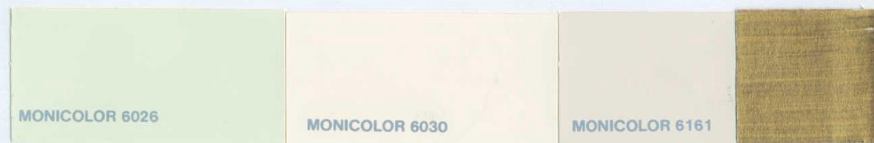


Alatasanne pohjoisseinä.

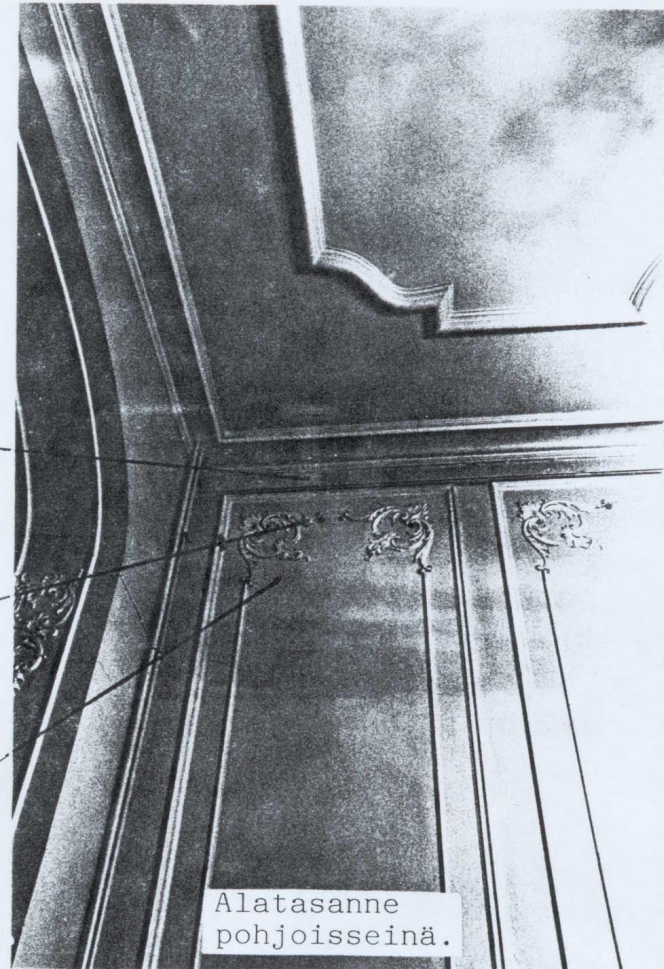
seinä

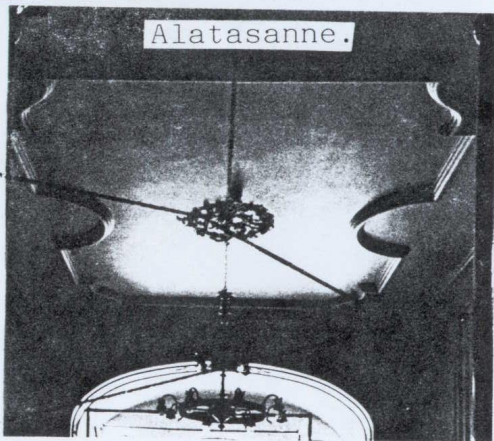
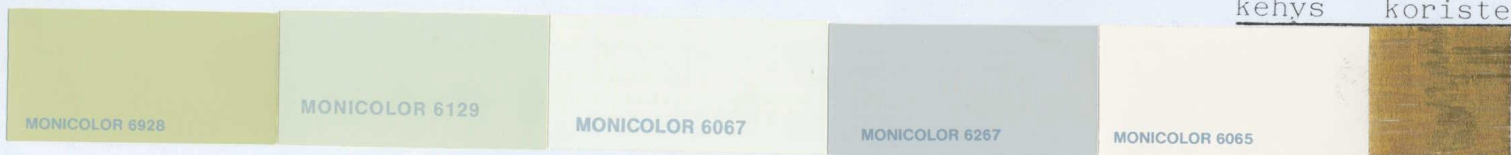
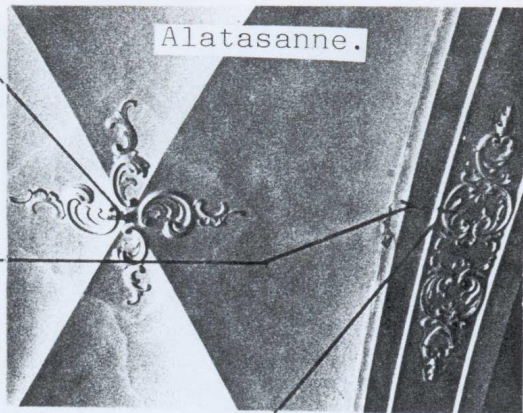


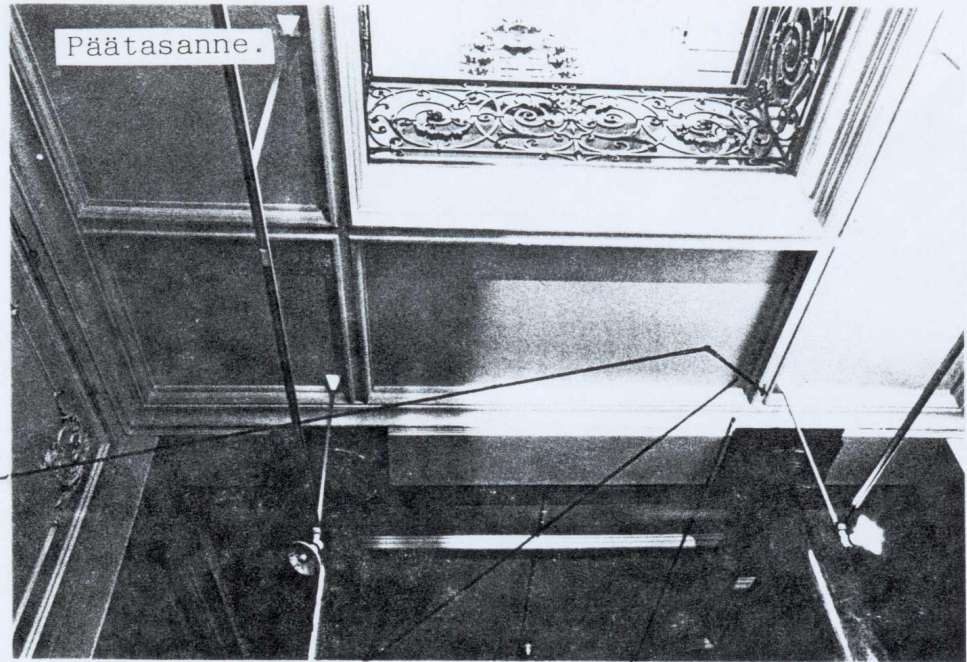
kehys, koriste



kenttä







Päätasanne.

palkki

katto

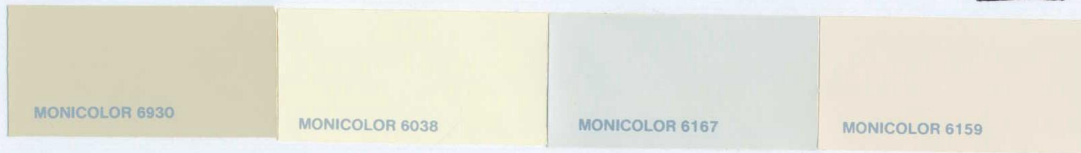
holkka



MONICOLOR 6038

MONICOLOR 6267

MONICOLOR 6159



MONICOLOR 6930

MONICOLOR 6038

MONICOLOR 6167

MONICOLOR 6159



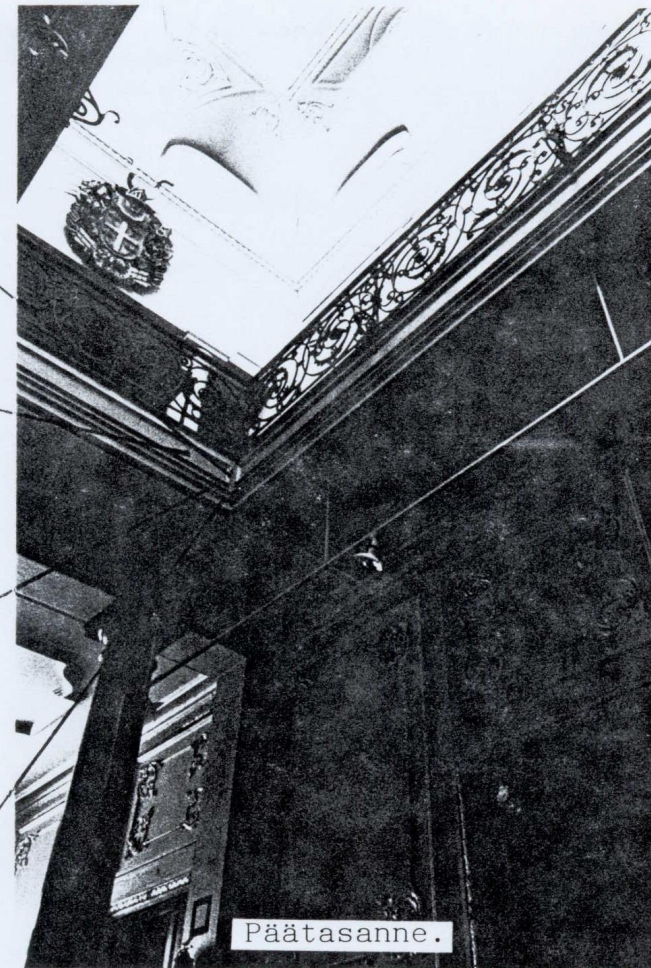
MONICOLOR 6830

MONICOLOR 6038

MONICOLOR 6730

MONICOLOR 6267

MONICOLOR 6159





lista



paneli



jalkalista

Värit lakkakerroksen kanssa.

lista



vuorilauta



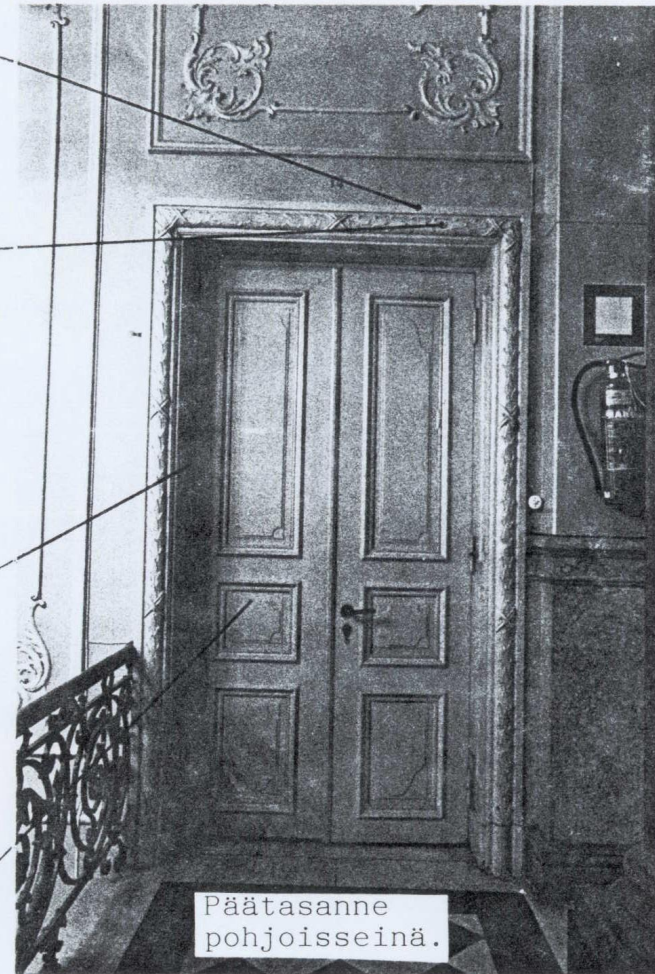
karmi, syvennys



vain peili



ovi



vuorilauta



karmi



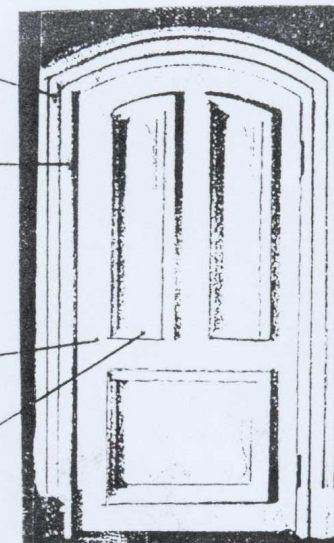
kehys



peili, profiili



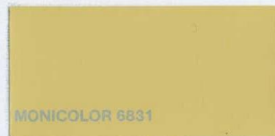
kynnys



Päätasanne  
itäseinä.



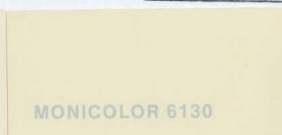
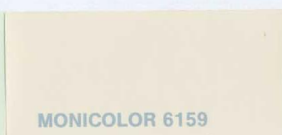
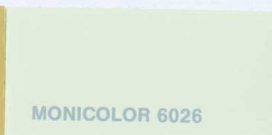
kenttä



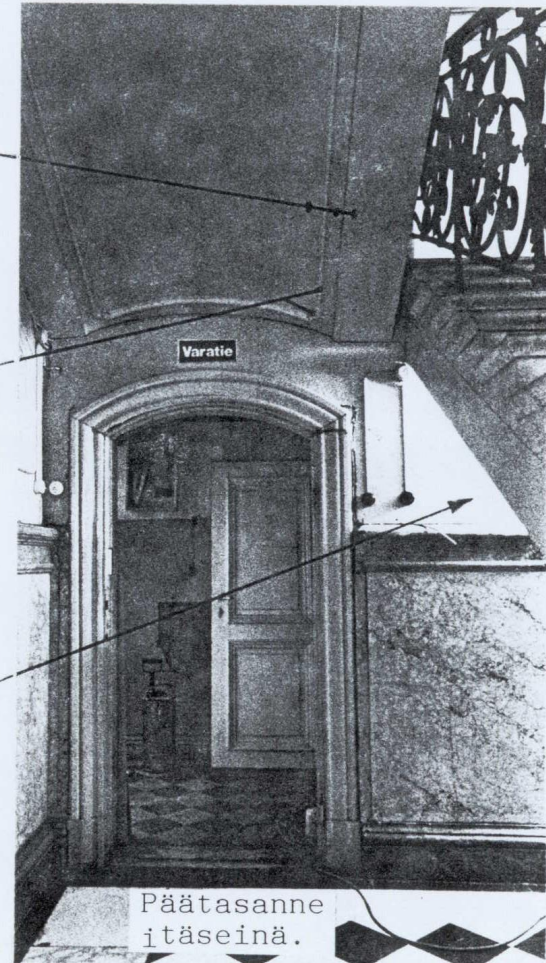
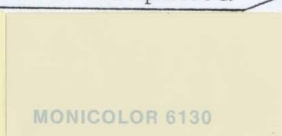
portaiden alapinta



kehys koriste



portaiden alapinta



ylämuoto



lista

alamuoto

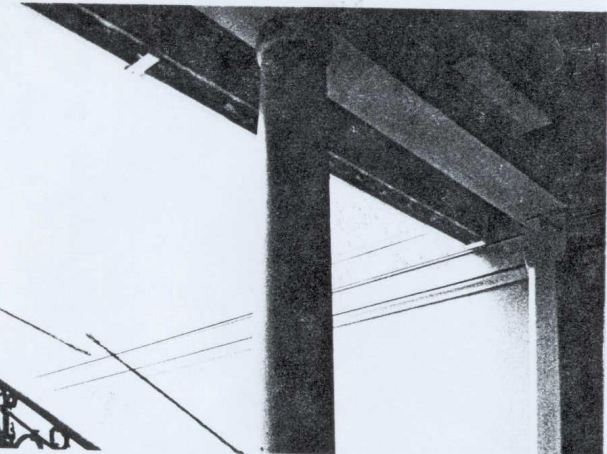


seinä

vain ylämuoto



jalkalista



lista pohjoisseinällä



lista pohjoisseinällä





lista



vuorilauta



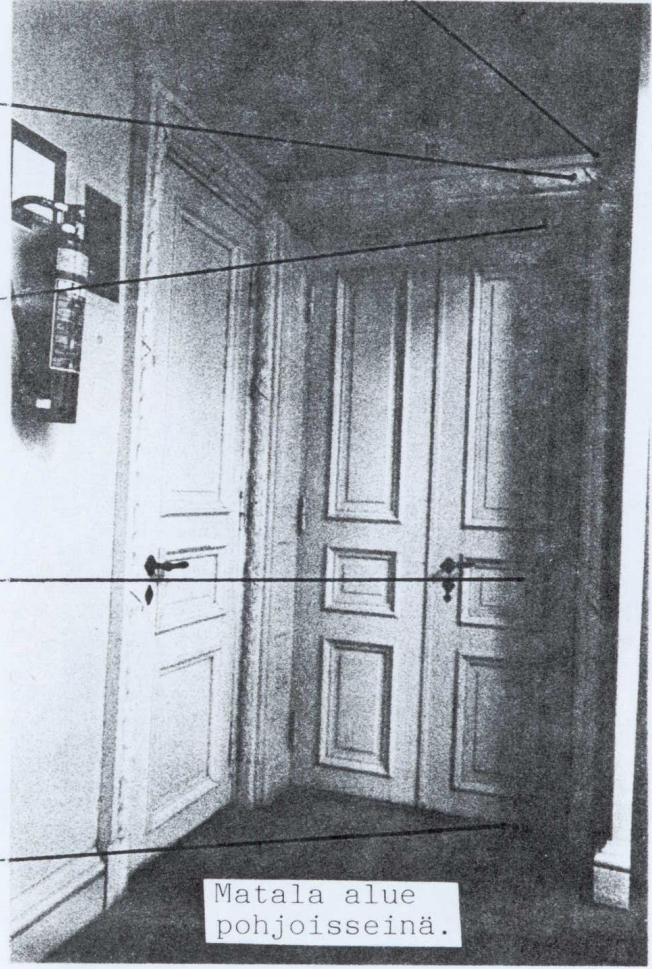
karmi, syvennys



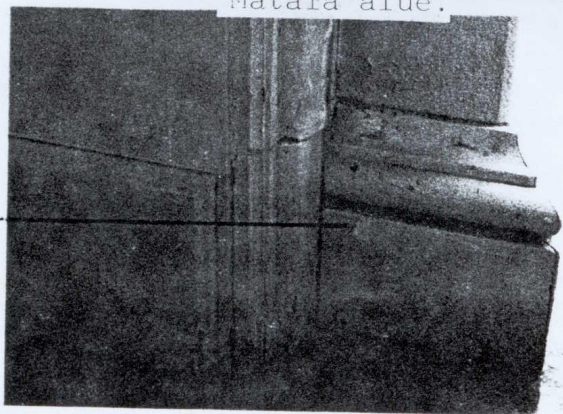
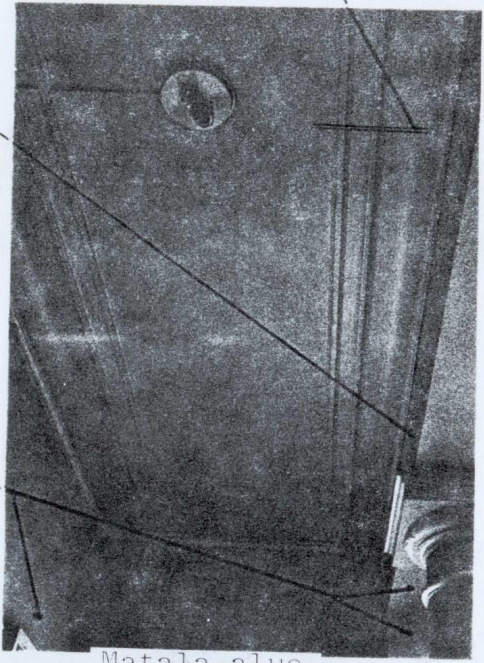
ovi



kynnys



Matala alue  
pohjoisseinä.

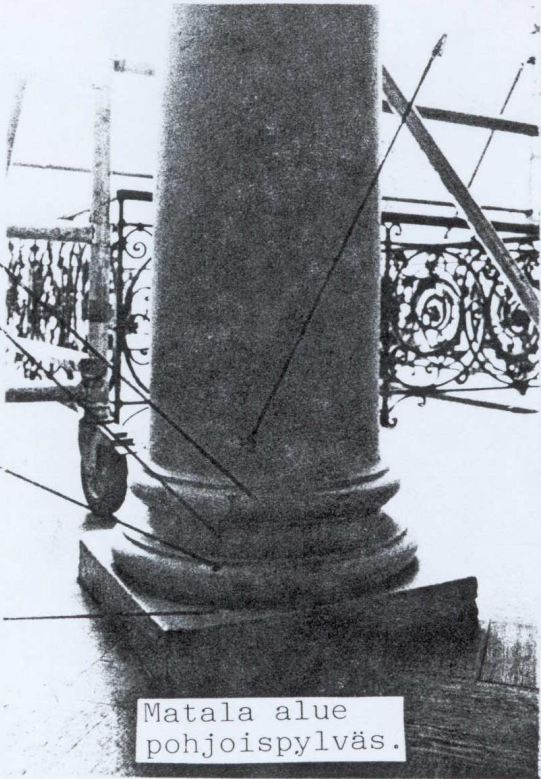


varsi



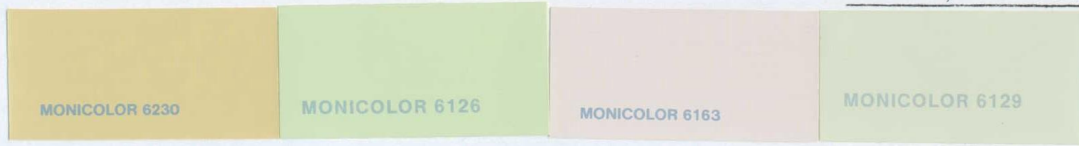
värinauhan jatko

jalka



Matala alue pohjoispylväs.

seinä, kenttä



kaari



kehys

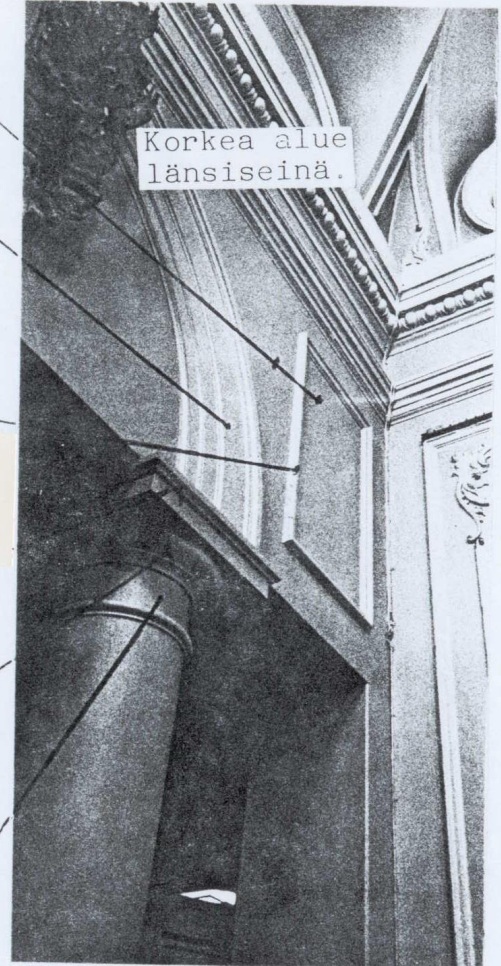


ylälaatta

kapiteeli



varsi



Korkea alue  
länsiseinä.



seinä



kehys koriste



ylälista



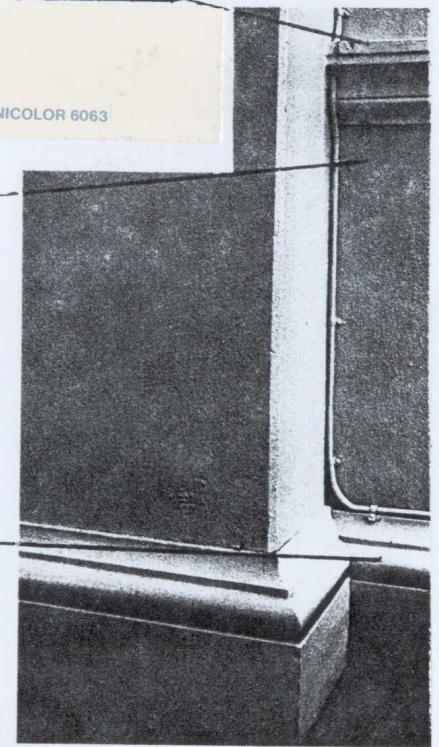
paneli



jalkalista



Korkea alue pohjoisseinä.



lauta



profiililista



munasauvalista



seinä

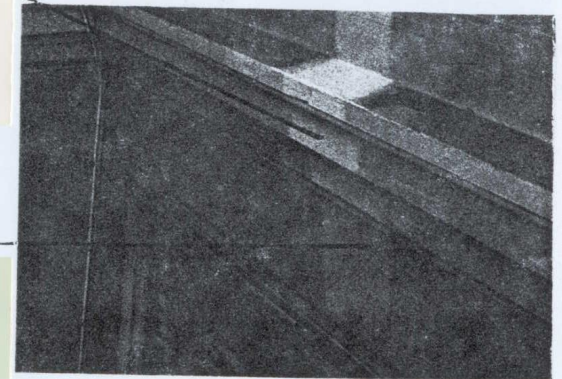
23

Korkea alue pohjoisseinä.

profiililista

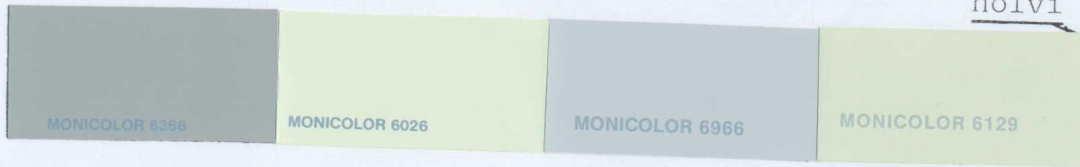


seinä

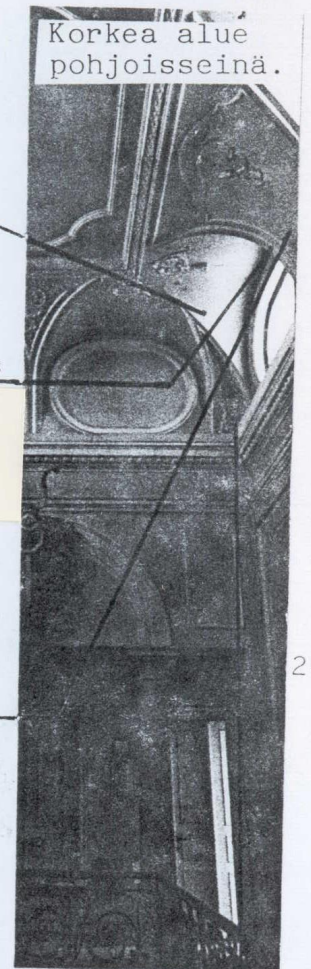




holvi



Korkea alue pohjoisseinä.



kehys

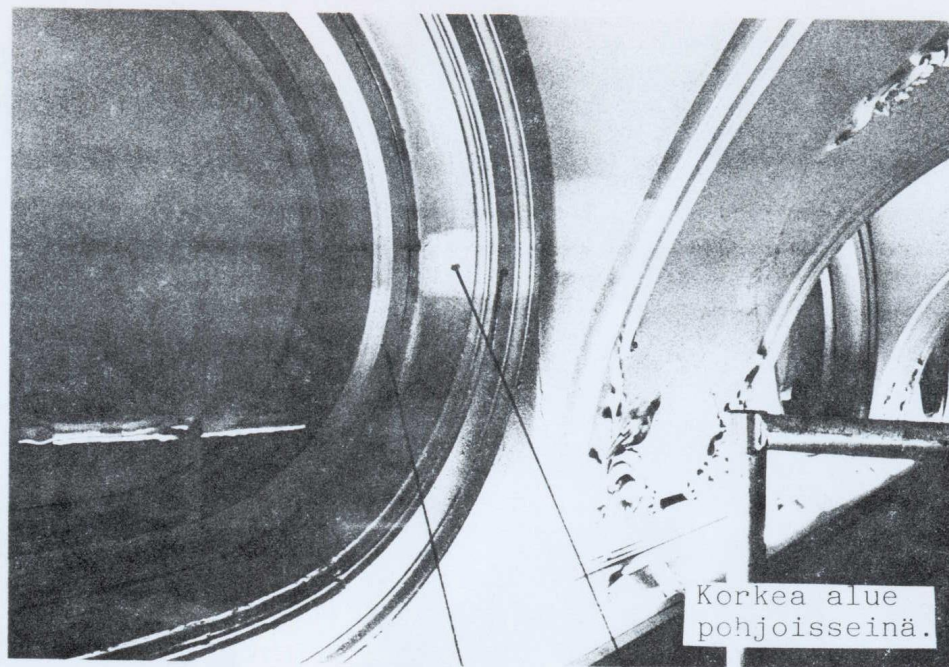


kenttä



koriste





Korkea alue  
pohjoisseinä.

25

Lakkakerros alin.

ikkunapuite



MONICOLOR 6129

MONICOLOR 6259

MONICOLOR 6837

MONICOLOR 6735

MONICOLOR 6030

syvennys, lista



MONICOLOR 6464

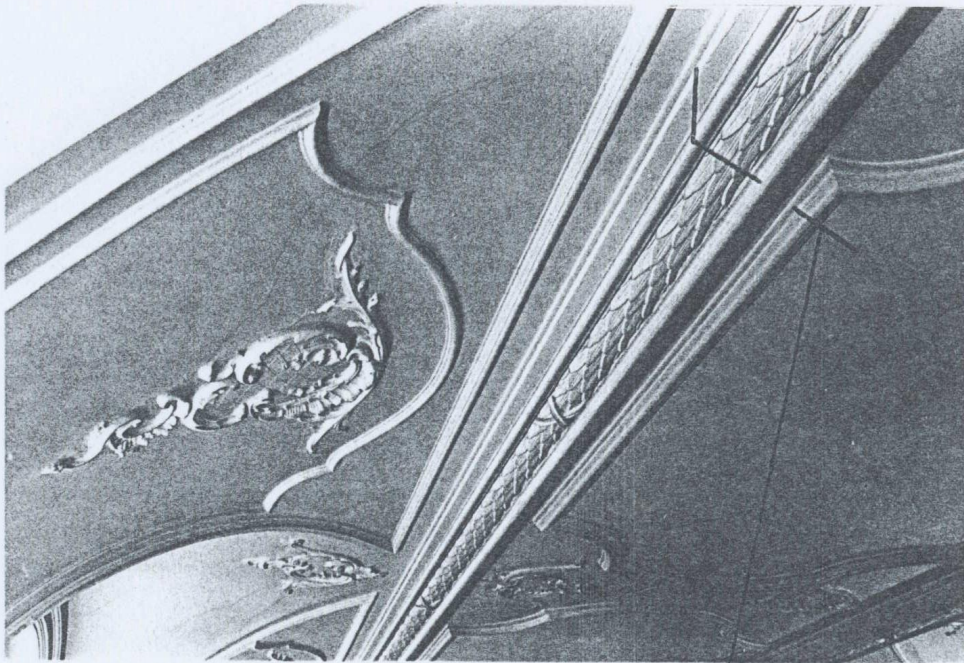
MONICOLOR 6023

MONICOLOR 6033

MONICOLOR 6364

MONICOLOR 6966

MONICOLOR 6030

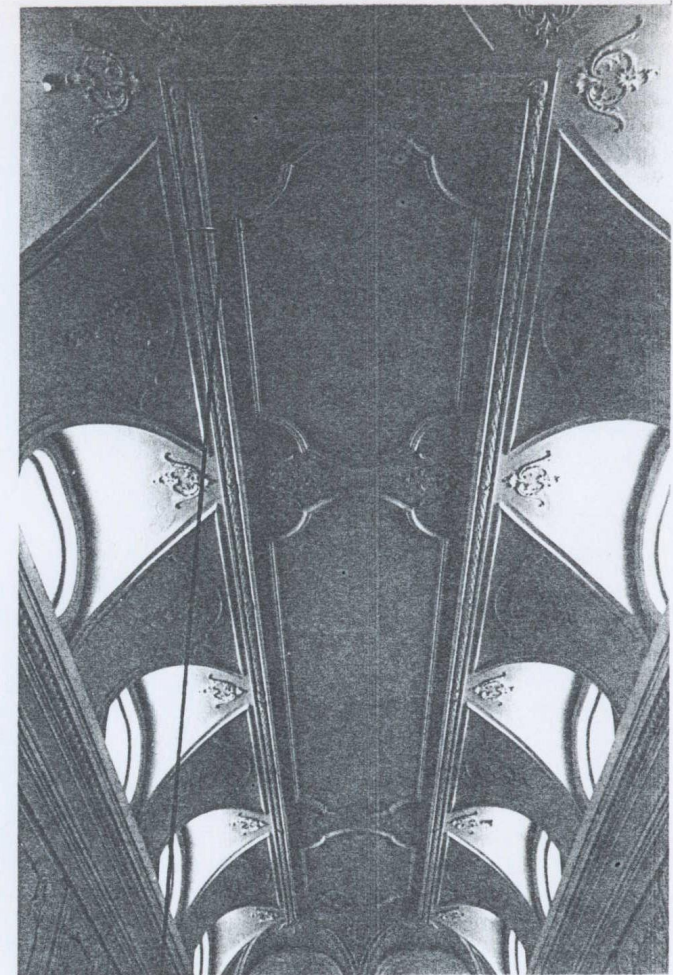


kehys, kenttä

MONICOLOR 6264

MONICOLOR 6261

lista, katto



katto

MONICOLOR 6266

MONICOLOR 6033

MONICOLOR 6166

MONICOLOR 6030