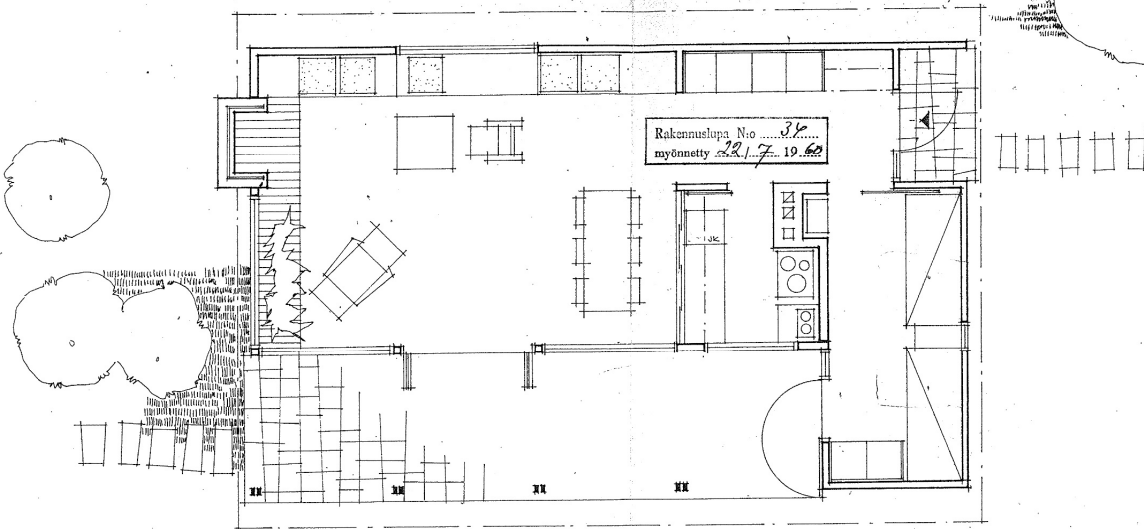
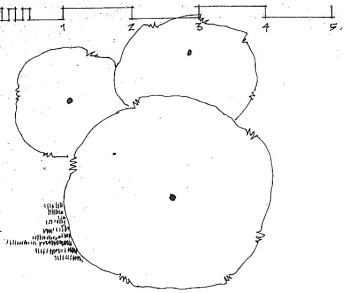


RAKENNUSKULTTUURIN KOHDEINVENTOINTILOMAKE		Kohdenumero	
1. Kohde	Villa Lindfors		
2. Kylä, rekisterinumero ja koordinaatit	Evinsalo, Laajansaaret 635-441-1-13		
3. Osoite	Laajansaarentie 70, Luopioinen		
4. Omistaja ja omistajan osoite	Sami Tuominen		
5. Rakennuskanta ja historia			
Noin 40 metriä leveään Laajansaarten eteläiseen niemenkärkeen vuonna 1960 rakennettu loma-asunto, sauna ja varastokatos (entinen venevaja). Rakennukset on suunnitelleet arkkitehdit Erkki Helamaa ja Veijo Martikainen. Loma-asunto on rakennettu Tampereen silloiselle kaupunginjohtajalle Erkki Napoleon Lindforsille. Päärakennusta on laajennettu 2 metrillä vuonna 1991.			
6. Rakennusten kuvaus			
Rakennuksen n:o	1.	2.	3.
Nyk.käyttö	Asuinrakennus	Sauna	Varastokatos
Rak.aika	1960	1960	1960
Suunnittelija	Erkki Helamaa, Veijo Martikainen	Erkki Helamaa, Veijo Martikainen	Erkki Helamaa, Veijo Martikainen
Kerrosluku	1	1	1
Perusta	Betoni	Betoni	Betoni
Runko	Puu	Puu	Puu
Kattomuoto	Loiva harjakatto	Loiva harjakatto	Loiva harjakatto
Kate	Huopa	Huopa	Huopa
Vuoraus	Lomalauta, kupari	Lomalauta	Lomalauta
Ulkovärit	Ruskea, valkoinen	Ruskea, valkoinen	Ruskea, valkoinen
Ikkunat	1-ruutuiset	1-ruutuinen	-
Sisätilat	Alkuperäinen kiinteä sisustus, kaapit, kiinteä penkki, takka		
Kunto	Hyvä	Hyvä	Hyvä
Erityispiirteet	Sokkelin muottilaudoitus, koteloitu räystääs, rakoseinä, terassin pilarit, kupariverhous, liuskekiven käyttö	Sokkelin muottilaudoitus, koteloitu räystääs, rakoseinä, punakehyksiset lasiulko-ovet	Sokkelin muottilaudoitus, koteloitu räystääs, rakoseinä
<p>52 m²:n suuruinen loma-asuntorakennus, 29 m²:n suuruinen sauna ja varastokatos pihapiireineen muodostavat yhtenäisen maisemaan ja ympäröivään luonnonympäristöön sovitetun kokonaisuuden. Rakennukset ovat selkeitä suorakaiteen muotoisia massoja ja ne sijaitsevat kaakko-luode-suuntaisesti piha-aluetta rajaten. Kaikissa rakennuksissa on valkoiseksi maalattu betoniperusta, loiva harjakatto, koteloitunut räystäät ja ruskea-valkoinen julkisivuväri. Kaikissa rakennuksissa on tumma huopakate. Betoniperustuksissa on nähtävillä muottilaudoitus. Rakennuksia yhdistää myös rakoseinä-teema, joka toistuu kaikissa rakennuksissa. Terasseilla ja kulkureiteillä on käytetty maastoon sovittaen liuskekiveä.</p> <p>Päärakennuksen oleskelutilasta avautuvat suuret ikkunat järvimaisemaan. Ikkunoiden alapuolella on kuparinen julkisivuverhous. Päärakennuksen terassilla on pilarikengillä perustetut pilarit, jotka muodostuvat kahdesta lankusta ja niiden väliin jätetystä raosta. Päärakennuksen oleskelutilassa on alkuperäinen kiinteä sisustus: kiinteät kaapit lankavetimitseen, seinän vierellä kiinteä penkki ja tilan päätyseinällä takka tiilipintaisella tasolla. Muurattu, valkoiseksi maalattu savupiippu on osana luoteen puoleista julkisivua.</p> <p>Saunassa on punakehyksiset lasiulko-ovet. Saunan terassilla on parilasiovet ja saunasta kapea vaakasuuntainen ikkuna järven suuntaan. Saunan eteisessä ja pukuhuoneessa on alkuperäinen kiinteä sisustus.</p> <p>Kohteen rakennukset muodostavat yhtenäisen ja edustavan kokonaisuuden. Päärakennuksen laajennus on toteutettu hyvin alkuperäiseen rakennukseen sovittaen. Rakennukset, niiden sisätilat ja pihapiiri ovat säilyneet hyvin. Kohteessa on runsaasti funktionalismia edustavia piirteitä kuten rakennusten massoittelu, mittasuhteet, aukotus, materiaalit, rytmi sekä rakenteiden ja sisustuksen yksityiskohdat.</p>			

VILLA LINDFORS / LUOPIOINEN, KUKKIA / PÄÄRAKENNUS, PÖHJÄPIIRROS 1:50



Rakennuslupa No. 34
myönnetty 22.7.1960

5.7. 1960

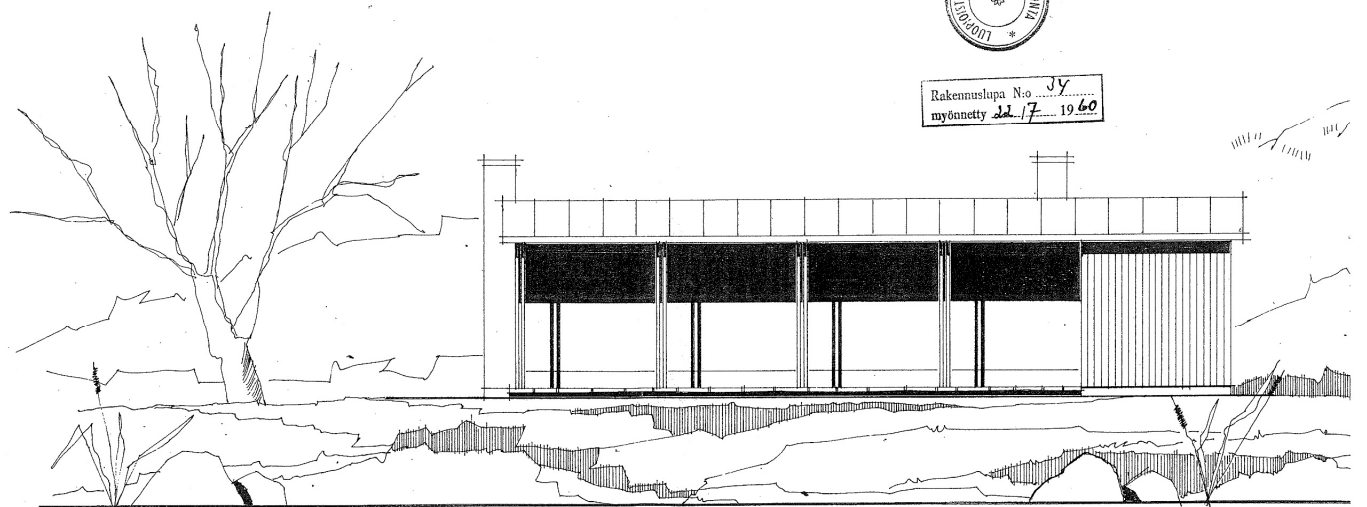
EREMMI HELAMAA ARKKITEHDIT VEIJO MARTIKAINEN SAFA

Alkuperäinen pohjapiirros.

VILLA LINDFORS / LUOPIOINEN, KUKKIA / PÄÄRAKENNUS, JULKISIVU LOUNAASEEN



Rakennuslupa No. 34
myönnetty 22.7.1960



Alkuperäinen julkisivupiirustus lounaaseen.



Asuinrakennus nähtynä luoteesta.



Saunan terassipääty.



Varastokatos (entinen venevaja).



Asuinrakennuksen kaakkoispääty, jossa on vuonna 1991 tehty laajennus.



Asuinrakennuksen terassin pilari.



Asuinrakennuksen terassi, polku saunalla ja sauna.



Asuinrakennus nähtynä kaakosta laiturin päästä.

7. Luettelointiperuste

Rakennushistoriallinen	x	Funktionalismia ja aikakautensa ylemmän yhteiskuntaluokan lomiasumista edustava hyvin säilynyt kokonaisuus, joka sijaitsee maisemallisesti merkittävällä paikalla.
Historiallinen	x	
Maisemallinen	x	
Arvoluokka	2	

8. Lähteet

Rakennuslupa-asiakirjat 1960 ja 1991.

9. Suullisia ja kirjallisia tietoja ovat antaneet

Sami Tuominen

10. Päiväys ja lomakkeen täyttäjät

5.8.2021 Helena Väisänen