

LÄHDELUETTELO

Käytetyt kirjalliset lähteet:

Arkkitehti-lehti 1935. Suomen arkkitehtiliitto.

Leskinen, Marjatta ja Jaakola, Juha 1998. Tampereen kantakaupungin rakennuskulttuuri 1998. Tampereen kaupungin ympäristötoimi kaavoitusyksikkö.

Murros, Kaapo 1944. Tampereen pukutehdas osakeyhtiö 1919-1944: neljännesvuosisadan vaiheet. Tampereen pukutehdas.

Neuvonen, Petri (toim.) 2006. Kerrostalot 1880-2000. Rakennustietosäätiö RTS, Rakennustekniikan keskus -säätiö, Museovirasto.

Tammerkoski-lehti 7-8 1974. Tampere-seura.

Voionmaa, Väinö 1932. Tampereen kaupungin historia. 3. osa, Tampereen historia itämaisestä sodasta suurlakon aikoihin. Tampereen kaupunki.

Käytetyt piirustus- ja kuva-arkistot ja niiden lyhenteet:

Tampereen kaupunginarkisto (TKA)

Tampereen kaupungin rakennusvalvonnan piirustusarkisto (TRA)

Tampereen museoiden valokuva-arkisto (TM)

Tampere-seura (TS)

Museokeskus Vapriikki (VA)

Tampereen Pukutehdas osakeyhtiö 1919-1944 historiikki (TPT)

Muut lähteet:

Arkkitehtuurimuseo (www.fma.fi)

Pirkanmaan teollisuushistoria (www.akseli.tampere.fi)

Standertskjöld, Elina 2006. Arkkitehtuurimme vuosikymmenet: 1900-1920. Rakennustieto.

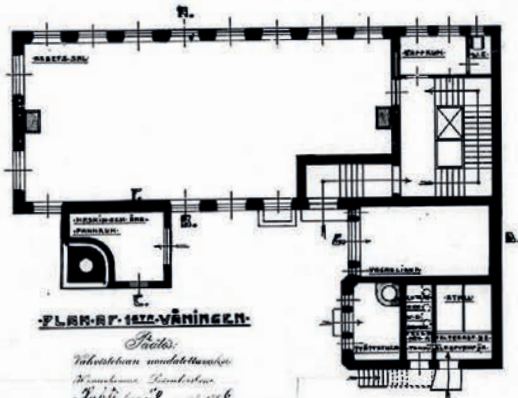
Standertskjöld, Elina 2008. Arkkitehtuurimme vuosikymmenet: 1930-1950. Rakennustieto.

LIITEPIIRUSTUKSET

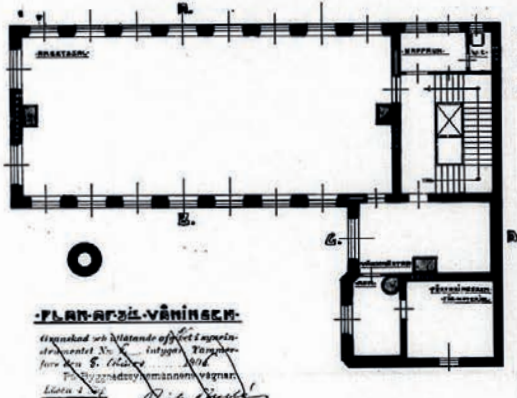
№ 338-ARIT-BOG-MÄSSFABRIK

RITNING-TIL-NYBYGGNAD-AP-STEIN-Å-TOMTEN-№ 338-I-12^{TE}-STADSDILEN-AP-TAMMERFORS-STAD.

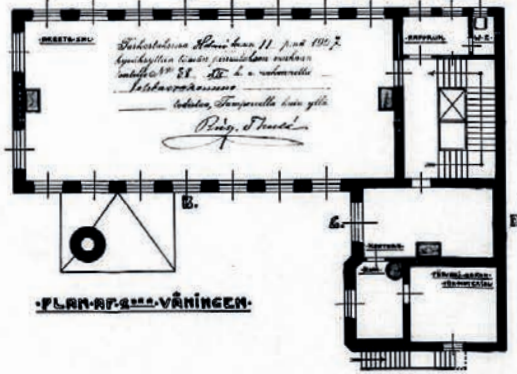
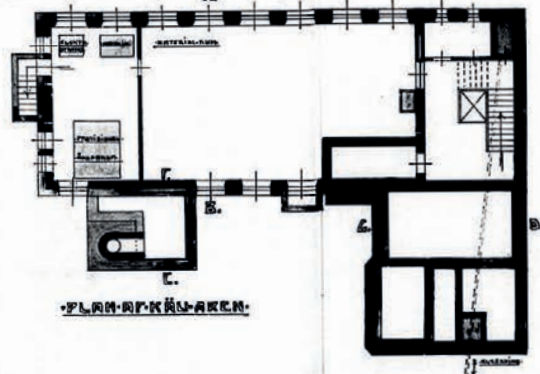
ARKITECT-AUG-KROOK



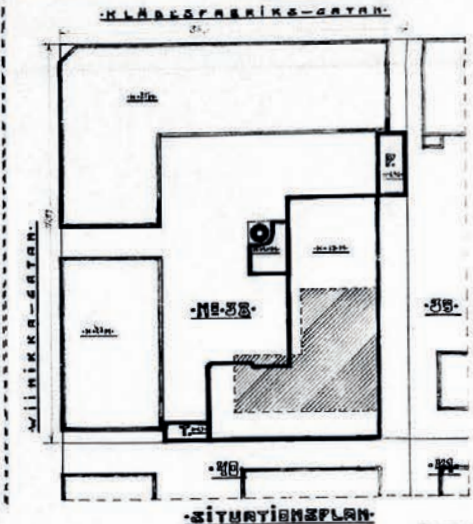
Proct.
 Tilsættelse af Byggeselskabet
 Nr. 11, d. 11. Juni 1907.
 Byggeselskabet har godkendt
 den af Byggeselskabet
 Nr. 11, d. 11. Juni 1907.
 Byggeselskabet har godkendt
 den af Byggeselskabet
 Nr. 11, d. 11. Juni 1907.



Proct.
 Tilsættelse af Byggeselskabet
 Nr. 11, d. 11. Juni 1907.
 Byggeselskabet har godkendt
 den af Byggeselskabet
 Nr. 11, d. 11. Juni 1907.



Tilsættelse af Byggeselskabet
 Nr. 11, d. 11. Juni 1907.
 Byggeselskabet har godkendt
 den af Byggeselskabet
 Nr. 11, d. 11. Juni 1907.

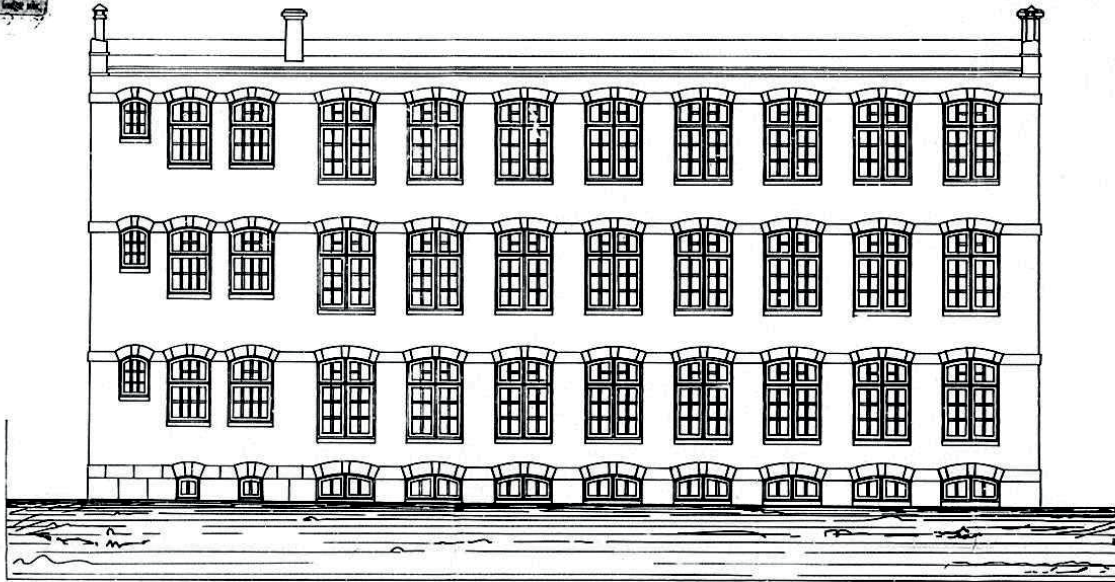


1:400

0 kellari

RITNING TIL NYBYGGNAD AF STENÅ TOMTEN № 38 I 12^{TE} STADSDELEN AF TAMMERFORS STAD.

ARKITEKT RUS. KROOK.



*Beviljet
Kommittens medlem
Kommittens formid
Dato den 20
L. Krook*

SKÄRNING C-D.

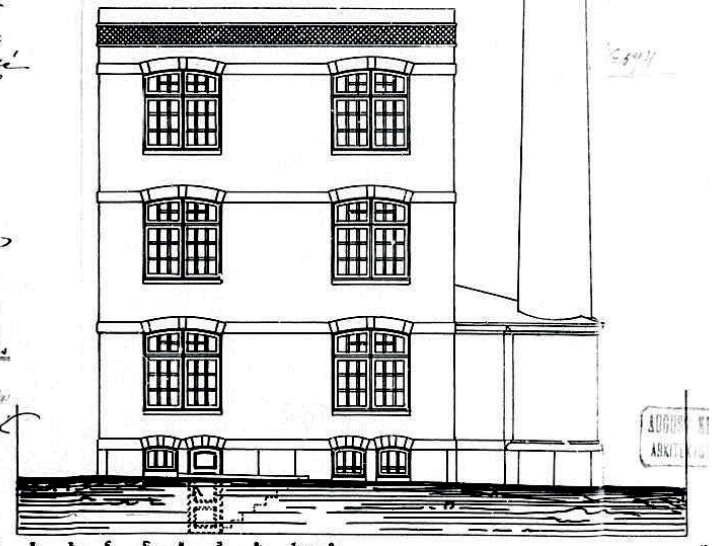


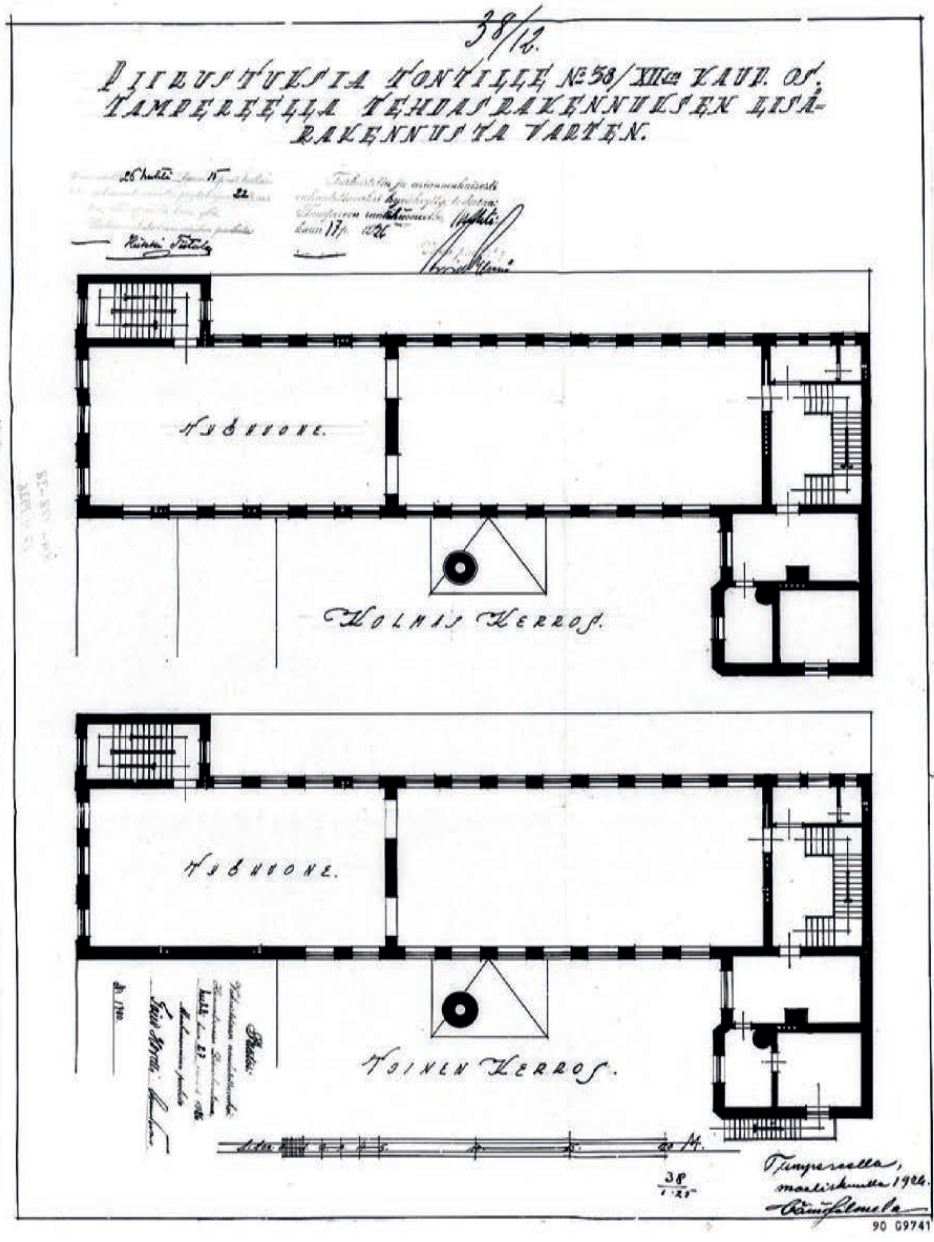
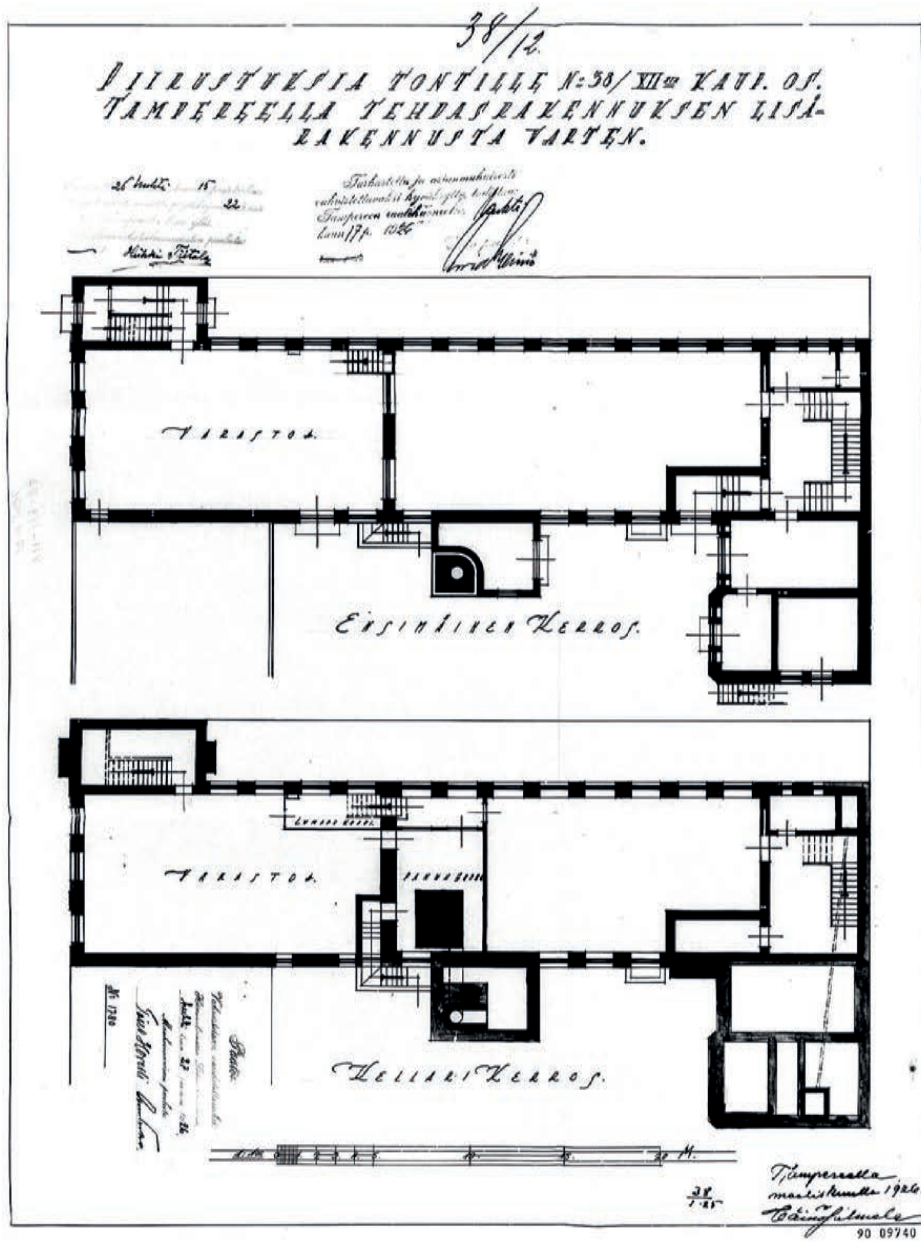
SKÄRNING A-B.

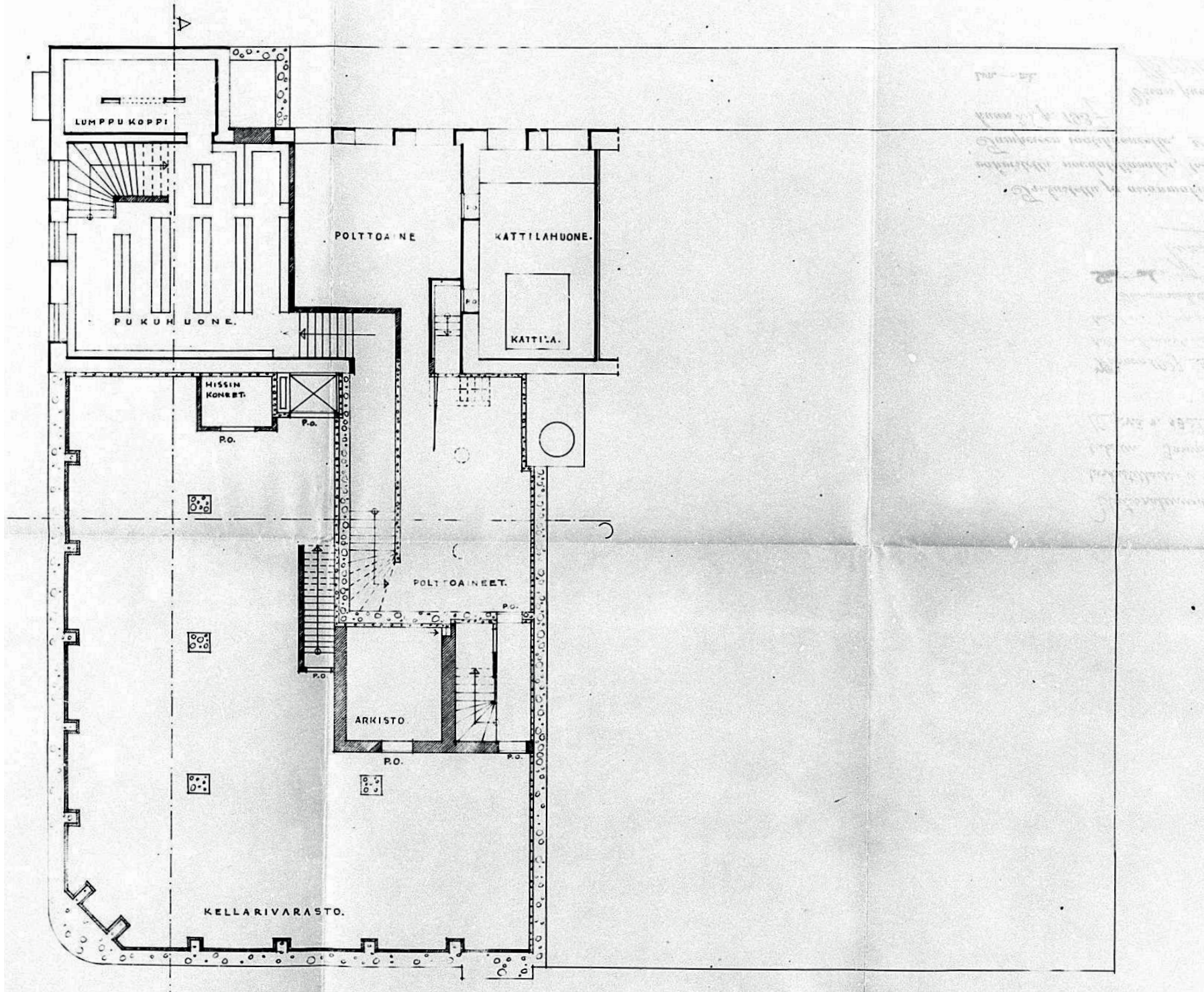
Gränskad och uttåtande afsked i syme-
strummet No 2, intygar Tammer-
fors den 22 Mars 1896.
På Byggnadsnämningens vägnar
Löwen 3 Sjöf. *Rus. Krook*

Gränskad och uttåtande afsked i syme-
strummet No 6, intygar Tammer-
fors den 8 Mars 1896.
På Byggnadsnämningens vägnar
Löwen 3 Sjöf. *Rus. Krook*

Tillstånd till en ny byggnad
och uttåtande afsked i syme-
strummet No 8, intygar Tammer-
fors den 24 p. 1896
L. Krook
På Byggnadsnämningens vägnar
Rus. Krook

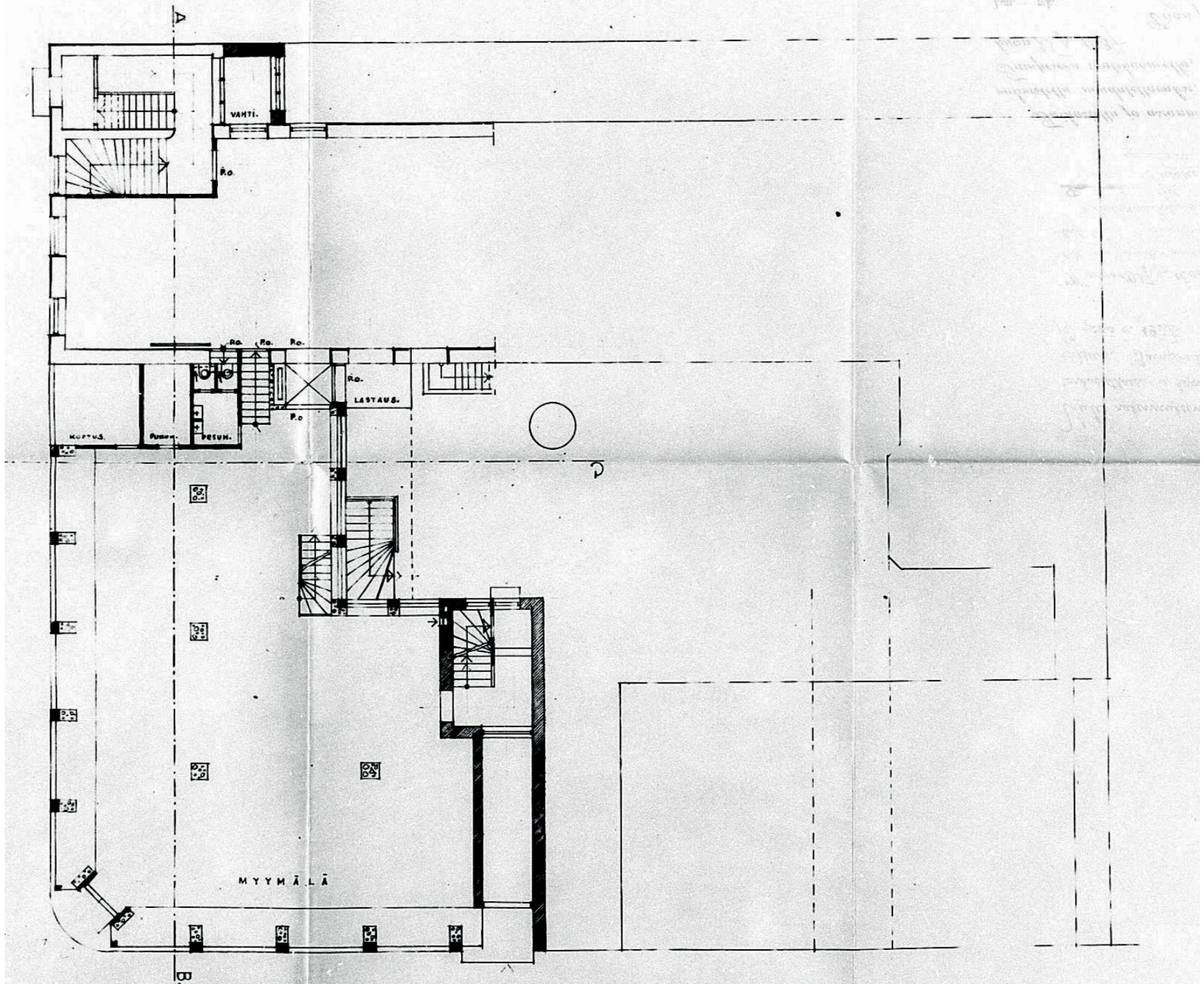






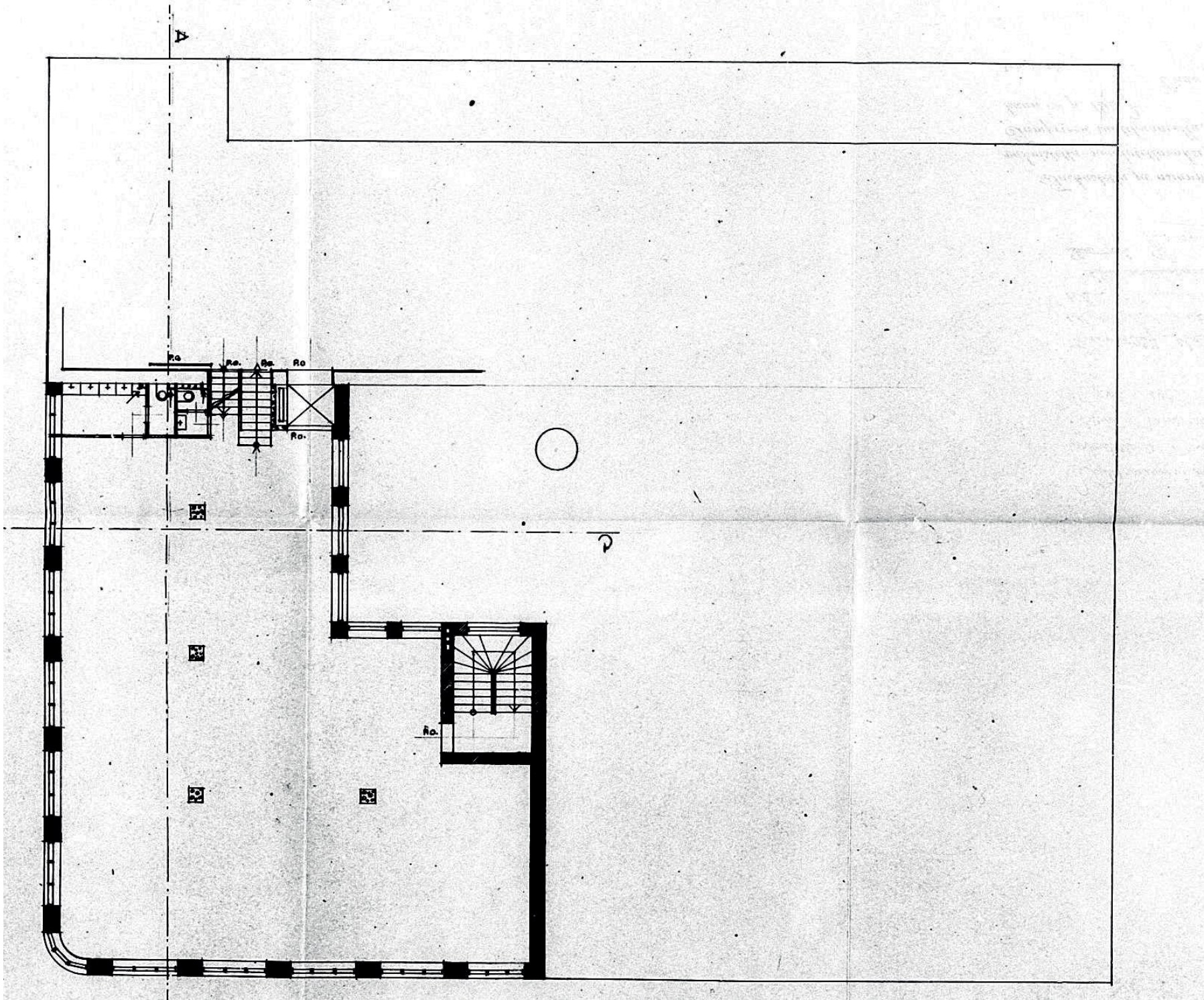
1:200

0 kellari



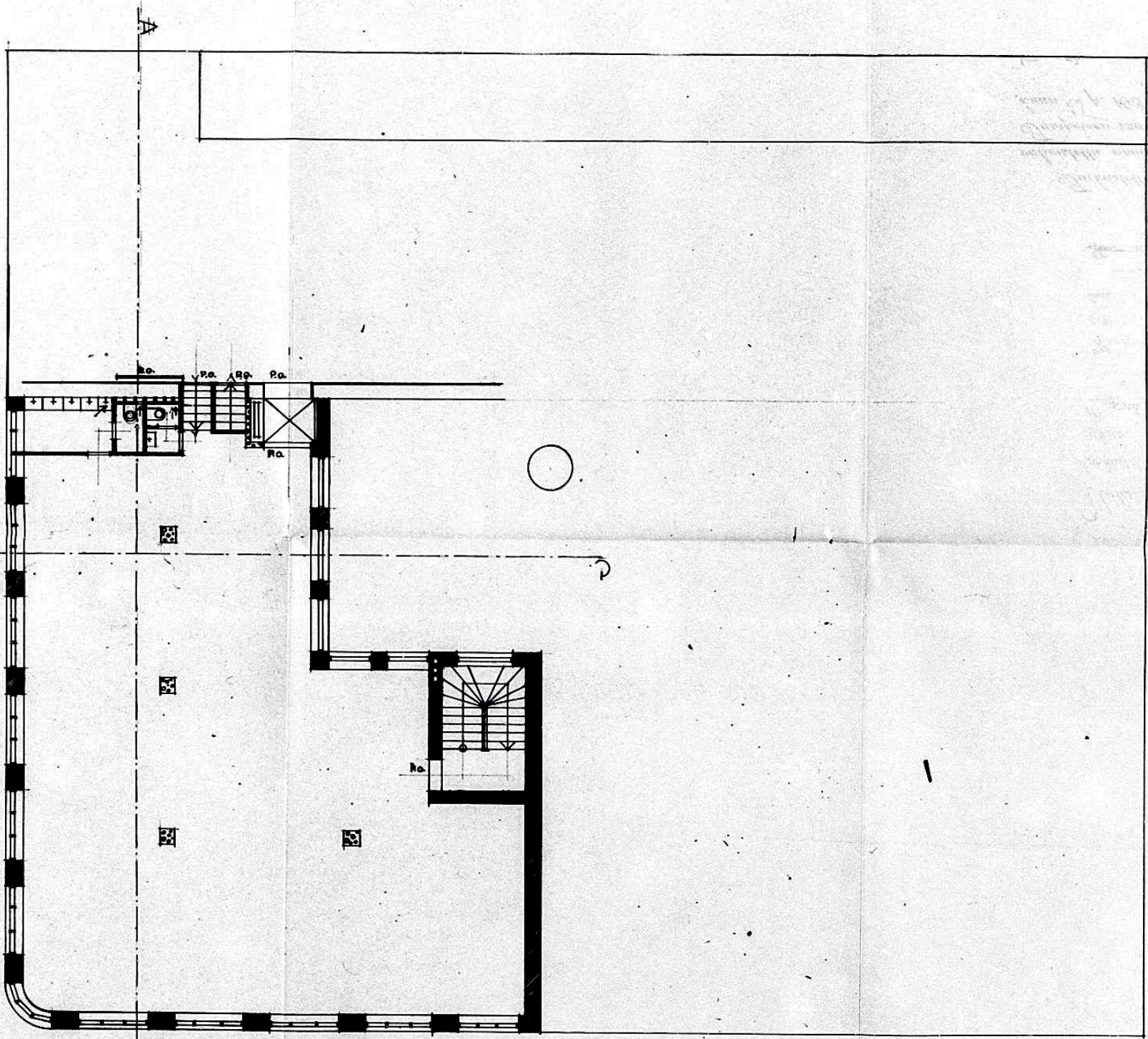
1:200

1 kerros



1:200

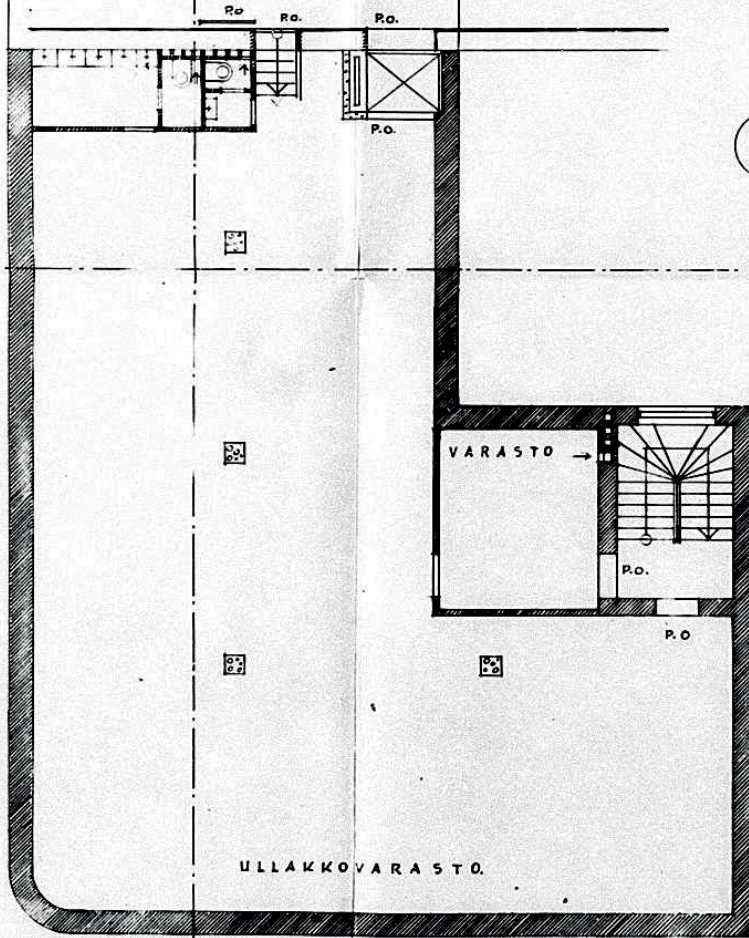
3 kerros



1:200

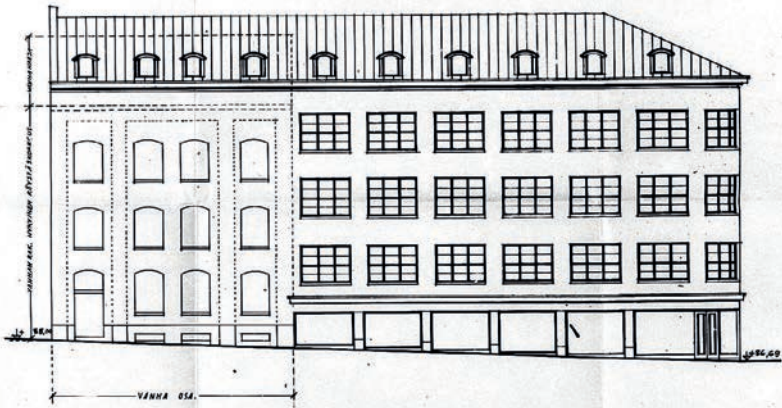
4 kerros

TÄLLÄ KOHDALLA VANHAN RAKENNUKSEN RÄYSTÄS
JA VESIKATTO NOSTETAAN SAMAAAN TASOON UUDEN
RAK. KANSSA. VESIKATTO VARUST. RAUTA- HOLVILLA
JA KATTOAKKUNOILLA.



1:200

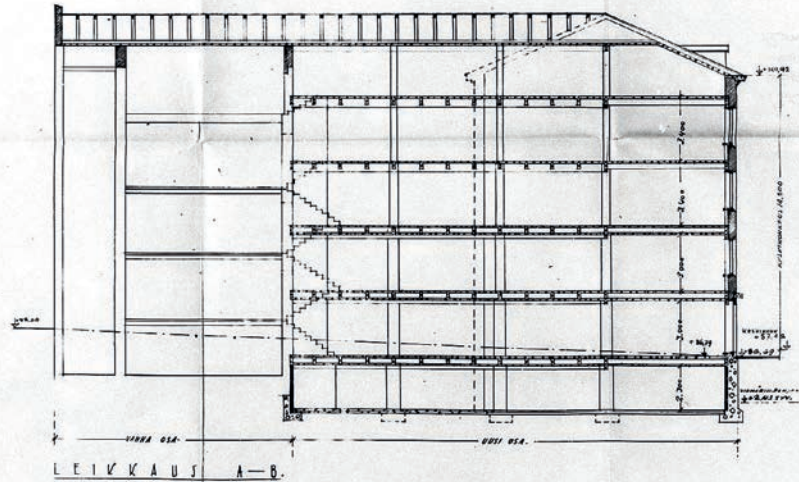
5 kerros



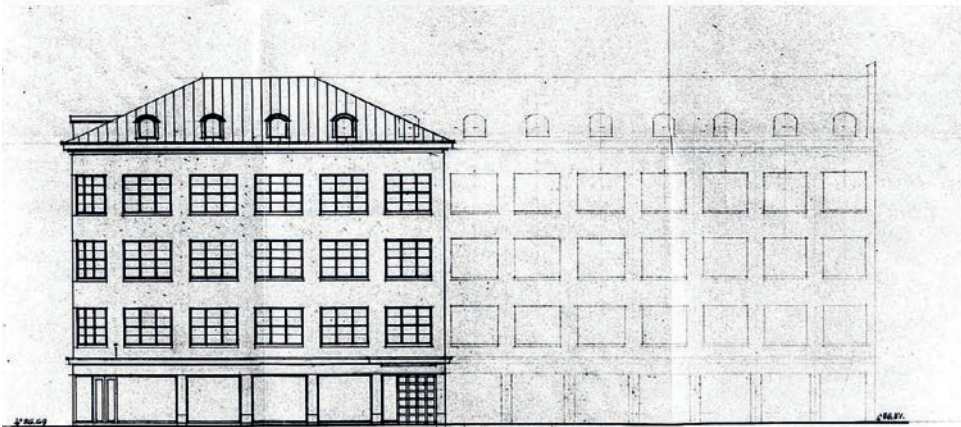
FASAADI VERKATEHTAANKADULLE.

1:100.

*Seppänen lausuu 1937
Vilho Kallio.*



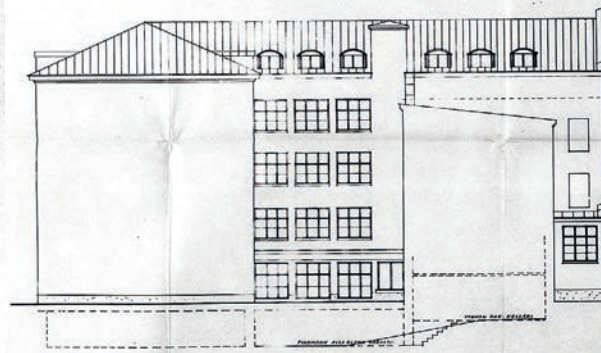
LEIKKAUS A-B.



FASAADI TUOMIOKIRKONKADULLE.

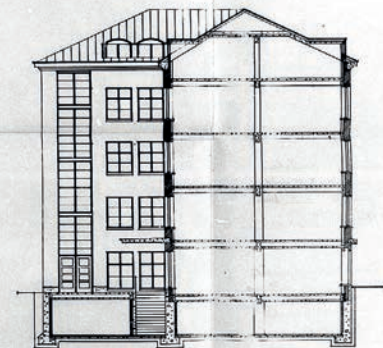
1:100.

*Seppänen lausuu 1937
Vilho Kallio.*



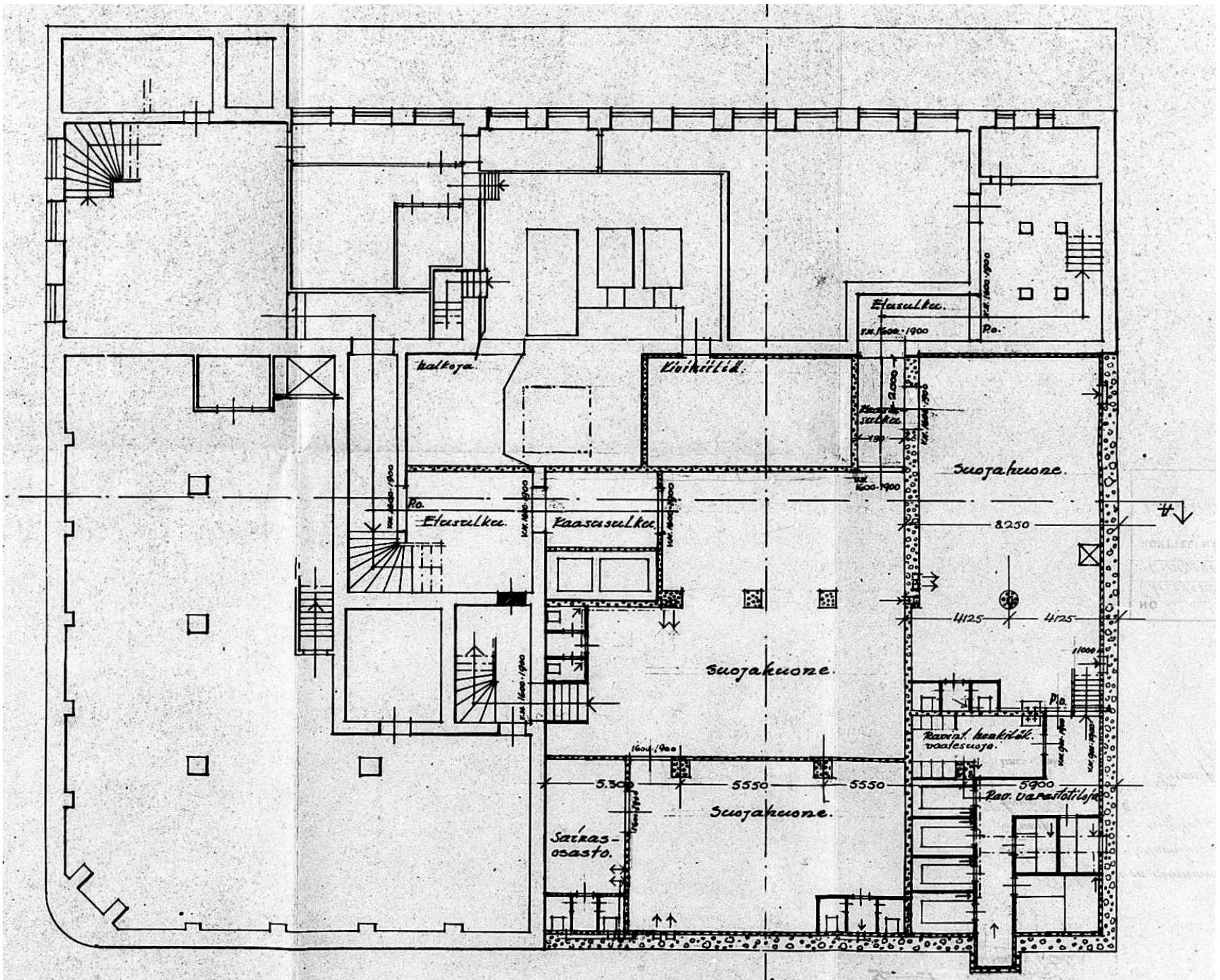
PINAFAAADI

1:100.



LEIKKAUS C-D.

*Seppänen lausuu 1937
Vilho Kallio.*



1:200

1939 0 kellari