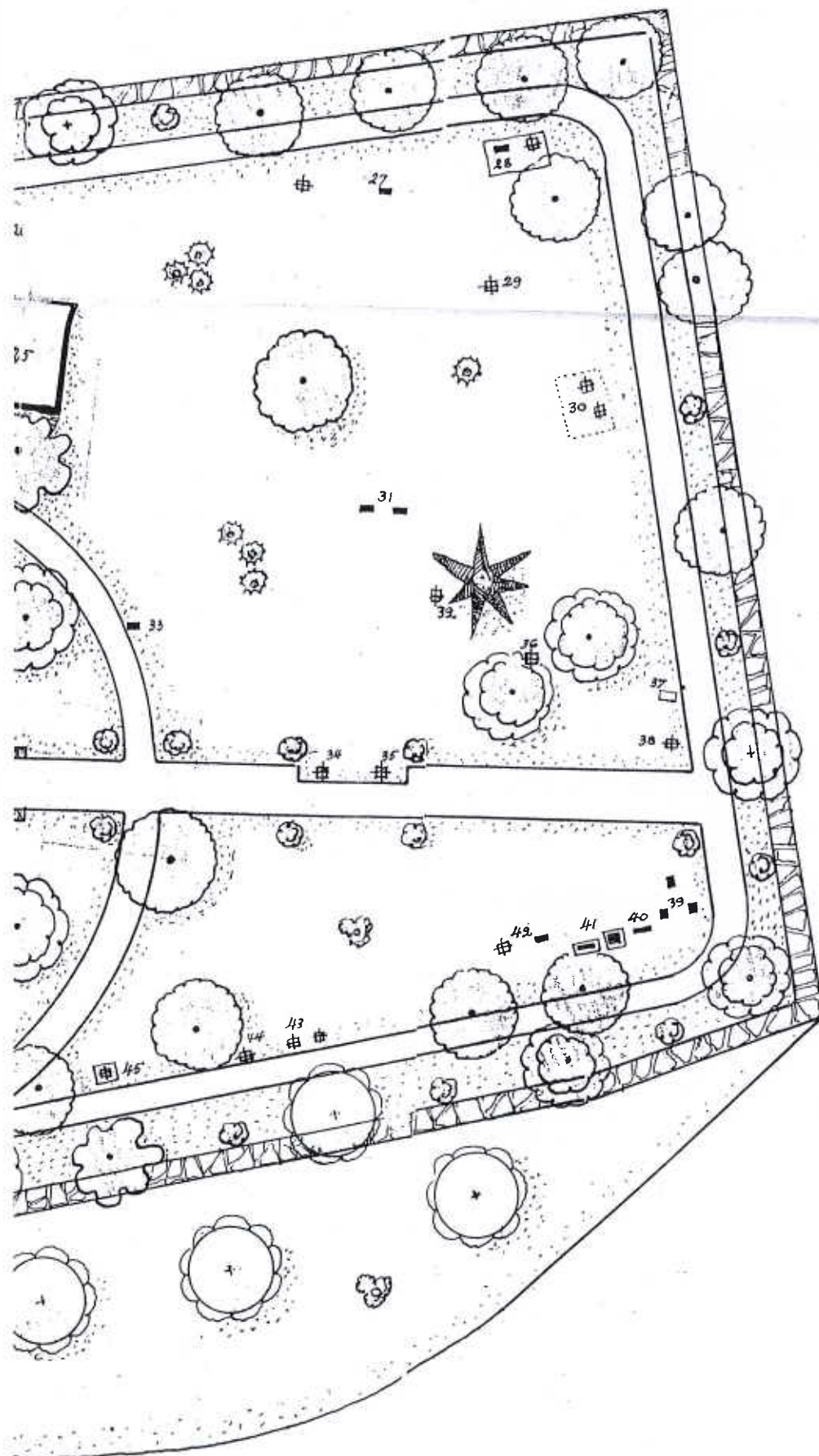


INISTUSSUUNNITELMA.

50 m.

SÄKÄSTIN ETEEN VARJOSTETTU VANHAN SAAROISTEN KIRKON POHJA



HAUTAMERKKIEN LUETTELO:

- 1 Björklund, Karoliina +1890
- 2 af Forselles, Rudolf
- 3 Estlander, Alex *1850 + 1889
- 4 Masalin, M.S. *1831 + 1885
- 5 Hildén, E.M. *1798 + 1862
- 6 Laurán, J.G.F. *1835 + 1889
- " Johanna *1833 + 1912
- 7 Dickström, Emil *1867 + 1977
- 8 Henriksén, J. Evert +1878
- 9 Mankola, Eeva *1830 + 1880
- 10 V. Berg, Karl *1816 + 1880
- 11 Aalfors, Eeva *1856 + 1888
- 12 Heländar, Karl *1835 + 1885
- + 2 lasta *1845 + 1881
- 13 Heldén, M. *1810 + 1889
- 14 Ahonius, Finar Rainer Anna *1880 + 1888
- 15 Salonen, Oskar +1873
- 16 Köyväri, Matti
- 17 Liéhu, Henrik *1844 + 1889
- 18 Kataja, Juhon A. *1837 + 1880
- 19 Hillberg, Karl
- 20 Kammiohauta, aluperin Konon Kartanon ja sitten Granfältin suvun. (Erikissäytteenä on huomattava, ettei se ole ollut arvonnimessä kirkon lattian alla, vaan kirkonpuolella, pohjoiskulmalta, jonne ennen haudattiin jostakin syystä kunnattomat henkilöt, johon nimi Konon viittaa.)
- 21 Karlstedt, Mathilda *1845 + 1861
- Kurvola, Anna *1816 + 1883
- " Matts
- 22 Tamlander, Zacharias *1771 + 1828
- 23 " Anna *1781 + 1813
- " Anna (Moiis) *1744 + 1818
- 24 Laccenius, Johan *1787 + 1832
- 25 Kammiohauta, ollut alttarin oikealla puolen, kirkon lattian alla, luultavasti Moision, Gadd-suvun.
- 26 Perdén J. J ja L. C. *1844
- " Frans +1844
- " Maria +1845
- 27 Vehilman, Isak *1799 + 1856
- " Kata +1805 + 1851
- 28 Grönkulla, Gust. *1825 + 1887
- 29 Iso-Pennola, Katarina *1824 + 1877
- 30 Ylppö, Hugo +1883
- 31 Laatu, Tuomas *1790 + 1869
- " Maria *1796 + 1881
- " Matts *1759 + 1835
- 32 Egerola, Fanny *1825 + 1886
- 33 Suubola, Henrikka *1811 + 1884
- 34 Kaulo, Maria
- 35 Sjöstad, Axel *1831 + 1879
- 36 Poudala, Kaarlo *1829 + 1878
- 37 " Kuatunut patsas
- 38 Pulkki, Johan *1829 + 1878
- 39 Nylund, Oskar *1852 + 1875
- " Rosa *1849 + 1867
- " Signe *1875 + 1880
- 40 Hautaa, Gustaf *1799 + 1857
- 41 Nylund, Karl *1837 + 1856
- " Anna *1810 + 1859
- 42 Mustala, Israel *1794 + 1863
- " August *1863 + 1885
- 43 Toivonen, Armas +1880
- 44 Ekstrand, Johan *1847 + 1887
- 45 Tiura, Erik *1824 + 1880
- " Mathilda *1831 + 1867
- 46 Ostlander, Joh. *1863 + 1882
- " Verner *1845 + 1868



Kirkon lattian alle ovat hau-

nut haudatut henkilöt, joihin kuuluvat:
 Tolpo, Martti Nuoni *1865
 " Johanna Casserin *1845
 Tolpo, Martti Martinp. (Lasköid vsta. 168) *1709
 " Kristiina Rosendal *1707
 Lasköid, Erik Martinp. *1707 osasto
 " Johan *1698 vstet.
 " Andreas *1698 vstet.
 " Johan Jörens *1698 vstet.
 " Johan Erikinp. *1705 + 1707
 Kun Erik Lasköid kuoli jättämättä miehistä perillistä, vapustettiin hänen vaakanansa kirkon kirkkoon.

KURVOLAN SÄTEIN HAUTA
 Tämä hauta on aluperin ollut alttarin vasemmalla puolen kirkon lattian alla.
AROLAN SÄTEIN HAUTA
 on ollut kirkon itäpuolella edessä.

Numeroimattomissa merkeissä ei ole kirjoituksia

Helsinki - 50816 1951

O. Luoma W. K. K.

AKAAN VANHAN KIRKKOMAAN KAUNISTUSSUUNNITELMA

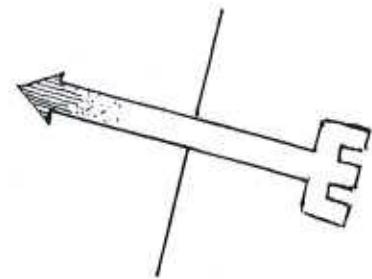
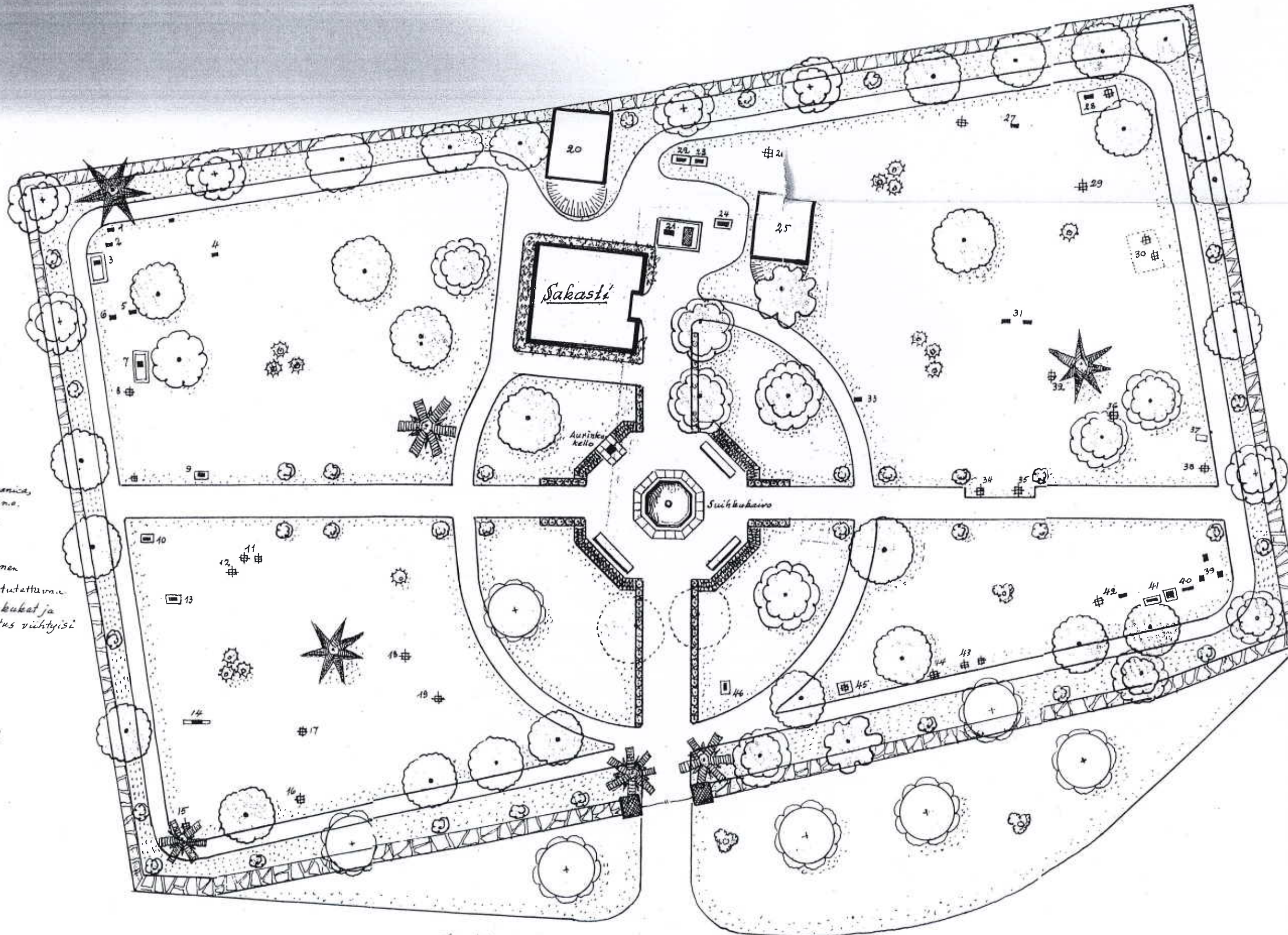
MK 1/200



SAKASTIN ETEEN VARJOSTETT

Merkit:

- ▣ Kivinen hautaotsas
- ▣ Rautan hautamerkki
- ⊕ Koivu
- ⊕ Lehmus
- ⊕ Vaantera
- ⊕ Kuusi
- ⊕ Sembramänty
- ⊕ Pihlaja
- ⊕ Hopeapaji (runkopuu)
- ⊕ Rosa rugosa
- ⊕ Viburnum opulus stolon
- ⊕ Syringa josikata
- ⊕ Liliakasveja sakastuympäristö:
- ⊕ Hemerocallis fulva ja flava, Iris germanica,
- ⊕ Hosta undulata variegata, liljet j.n.e.
- ⊕ Hebe sinikukka atroaurora leikataan 20 cm korkeaksi
- ⊕ Monivuotisia kukkia esim.:
- ⊕ Gaillardia grandiflora Bremen j.n.e.
- + Puun runkomerkinä tarkoittaa istutettua.
- ⊕ Mahdollisesti kaadettava, jotta kukat ja muut istutus viihtyisi.



← VALTATIE →

AKAAN VANHAN KIRKKOMAAN KAUNISTUSSUUNNITELMA

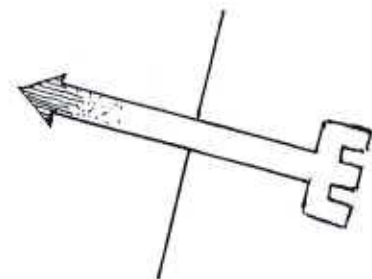
MK 1/200



SAKASTIN ETEEN VARJOSTETTU

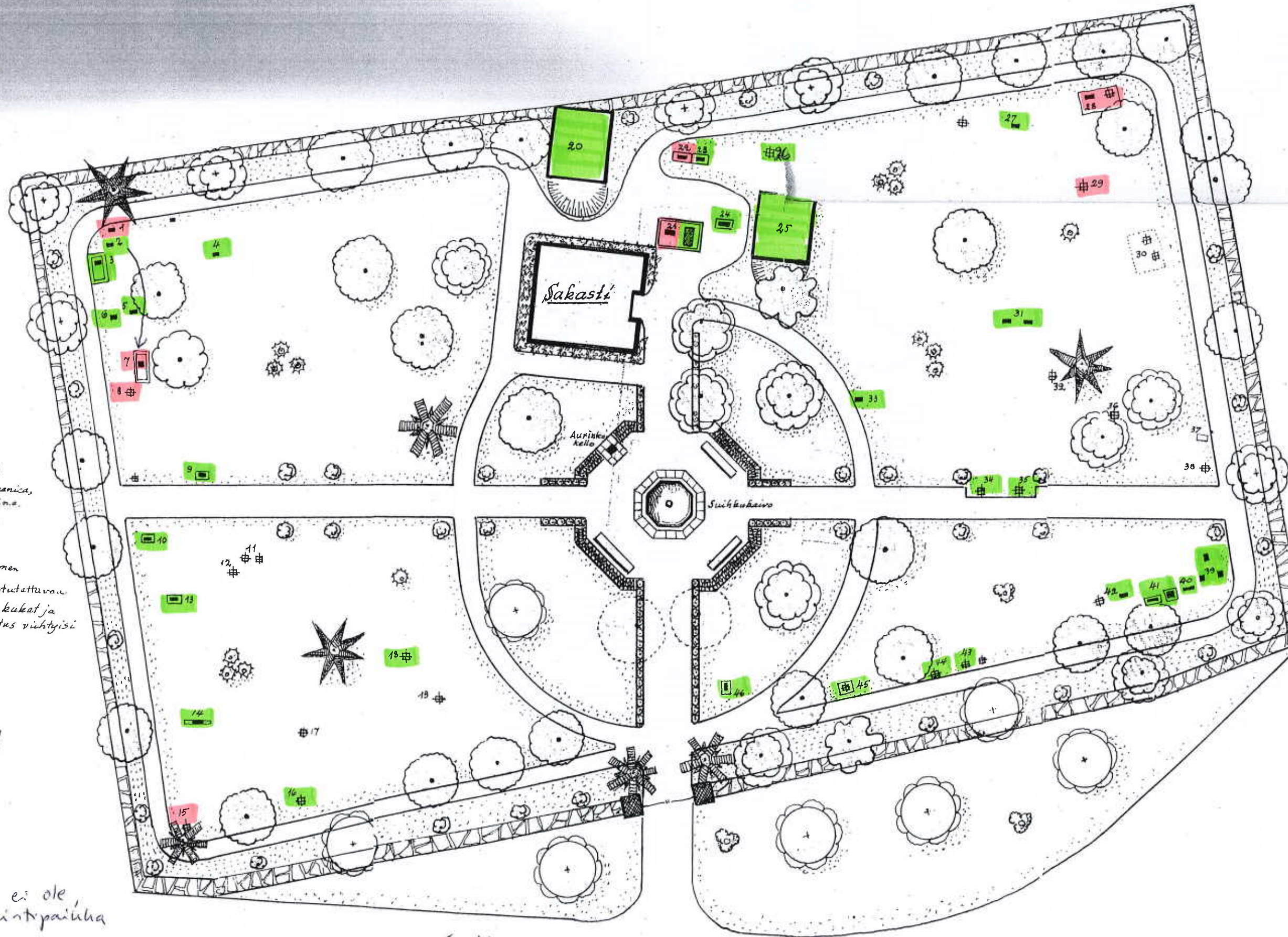
Merkit:

- = Kivinen hautaustas
- = Rautanon hautamerkki
- = Koivu
- = Lehmus
- = Vaantera
- = Kuusi
- = Sembramänty
- = Pihlaja
- = Hopeapaji (runkopuu)
- = Kosa rugosa
- = Viburnum opulus stolon
- = Syringa josikaea
- = Liljakasvia sakustajampani
- = Hemerocallis fulva ja flava, Iris germanica, Hosta undulata variegata, tiietä j.n.a.
- = Helbertin laukku atsoosuuraa leikataan 10 cm korkeaksi
- = Monivuotisia kukkia tms.: Gaillardia grandiflora Bremen j.n.a.
- + Puun runkumerkkinä tarkoittaa istutettavaa
- = Mahdollisesti kaadettava, jotta kukat ja muu istutus nähtyisi



= muistomerkki säilynyt

= muistomerkkiä ei ole peruskivi / sijaintipaikka näkyvässä



← VALTATIE →