

# Seuratalo "Morkun" dokumentointi touko -kesäkuussa 2016

Dokumentointi: Janni Heikkilä



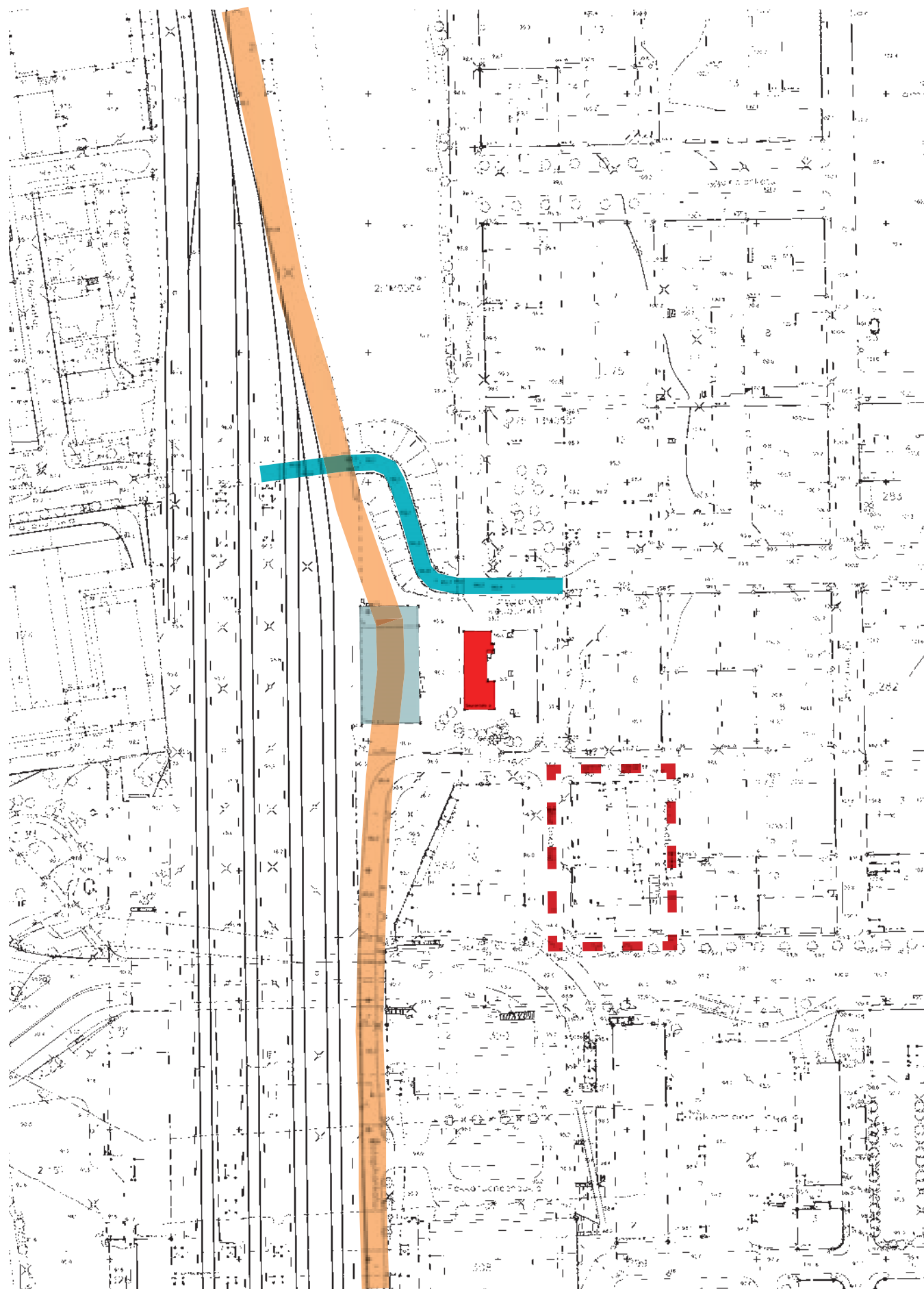
Arkkitehtistudio Kujala & Kolehmainen Oy  
Tapionkatu 16 B, 2.krs,  
33500 Tampere  
etunimi.sukunimi@ark-studio.com  
www.ark-studio.com

# Sisältö:

<b>1. Karttatarkastelu alueen nykytilasta .....</b>	<b>3</b>
<b>2. Seuratalo "Morkku" .....</b>	<b>5</b>
<b>3. Julkisivukuvat ja -detaljit .....</b>	<b>9</b>
Julkisivu pohjoiseen .....	10
Julkisivu itään .....	11
Julkisivu etelään .....	12
Julkisivu länteen .....	13
<b>4. Rakennuksen liittyminen alueeseen .....</b>	<b>14</b>
<b>5. Tilakohtaiset kuvat ja materiaalit .....</b>	<b>17</b>
Eteinen .....	18
Keittiö .....	20
Ravintola .....	21
Sali .....	23
Näyttämö .....	27
Pukutilat .....	28
Portaat näyttämön vieressä/ aula .....	30
Kerhuhuone .....	32
Varastotila .....	33
Lämmönjakuhuone .....	34
WC-tilat .....	35
Vaatesäilytys .....	36
Vastaanotto ja aula .....	37
Pohjoispäädyn portaat .....	38
Portaat eteisen vieressä/ varasto .....	39
Ullakon porras .....	40
Ullakkotilat .....	41
<b>6. Lähteet .....</b>	<b>43</b>

# 1. KARTTATARKASTELU ALUEEN NYKYTILASTA

---



Kuva 1. Asemapiirros 1:2000

## 1. KARTTATARKASTELU ALUEEN NYKYTILASTA

### Tavara-aseman siirto ja seuratalo "Morkun" purku

Kaupunginhallitus päätti 11.4.2016 vanhan tavara-aseman siirrosta. (Tampereen kaupunki 2016a) Bruno Granholmin suunnittelema, vuonna 1907 valmistunut tavara-asema siirretään kiskojen avulla uuden asemakaavan toteuttamiseksi seuratalo "Morkun" paikalle. Tavara-aseman siirron seurauksena seuratalo "Morkku" puretaan. Tämä dokumentointi on suoritettu seuratalon purkamisen vuoksi touko-kesäkuussa 2016. Dokumentoinnissa on kuvattu seuratalo "Morkun" nykytilanne, johon lukeutuu kaikki sisätilat, julkisivut sekä ulkotilat ja liittyminen ympäristöön.

### Ratapihankatu

Tavara-aseman siirto mahdollistaa uuden asemakaavan mukaisen *ratapihankadun* pohjois-etelä-suuntaisen kehäväylän. Siirron jälkeen osittain valmiiksi rakennettu katu voidaan rakentaa loppuun. (Tampereen kaupunki 2016a)

### Rongan alikulku

Vellamonkatu Morkun pohjoispuolella laskeutuu *Rongan alikulkuun*, yhdistäen Rongankadun ja Vellamonkadun toisiinsa. Rongan alikulku valmistui vuonna 2012 ja mahdollistaa radan alituksen kävelijöille ja pyöräilijöille. (Tampereen kaupunki 2012) Ennen alikulun valmistumista ainoastaan Erkkilän silta, sekä Itsenäisyydenkadun tunneli yhdistivät Tammelan alueen keskustaan.

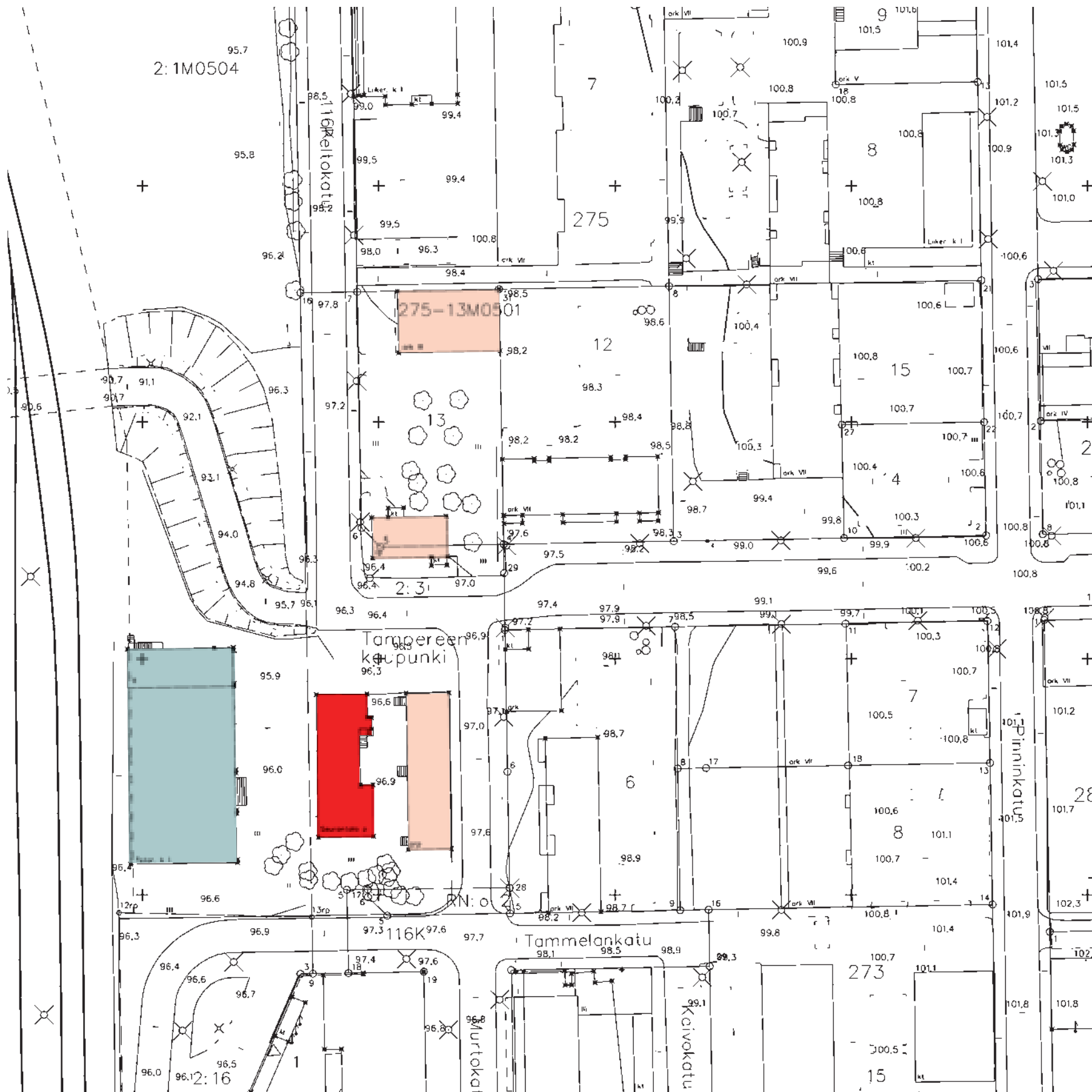
### Rastin kortteli

Muita merkittäviä työmaita alueella on Morkun kaakkoispuolella sijaitseva Rastin kortteli. Korttelin purkutyöt aloitettiin toukokuussa 2016. Purkutyöt kestävät syksyyn 2016 asti. (Tampereen kaupunki 2016b) Purettavan Hotelli Victorian, sekä opisekelija-asuntolan paikalle nousee BST-arkkitehtien suunnittelema ja Skanskan Rakennuttama Tampereen Luminary. Luminary on uusi 21-kerroksinen asuin- ja liikerakennus. (Luminary koteja kaupungin ylle)

- Ratapihankatu
- Rongan alikulku
- Rastin kortteli
- Siirrettävä Tavara-asema
- Purettava seuratalo "Morkku"

## 2. SEURATALO “MORKKU”

---



## 2. SEURATALO "MORKKU"

Rautatieläisten hirsirunkoinen seuratalo "Morkku" on rakennettu talkoovomin ja valmistunut vuonna 1907. Arkkitehtinä on toiminut Bruno Granholm. (Lyytinen 2003)

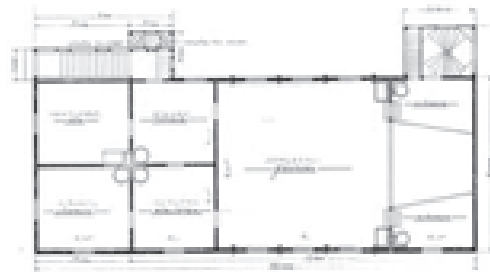
VR:n rakennuksista Tavara-aseman ympäristössä, johon seuratalo "Morkkukin" lukeutuu on vuonna 2003 tehty rakennushistoriaselvitys. Aiemman selvityksen on suorittanut Arkkitehtitoimisto Hanna Lyytinen Ky 12/2003, ja se löytyy osoitteesta: [http://www.tampere.fi/ytoteto/aka/nahtavillaolevat/8330/selvitykset/rakhistoriaselv\\_rt\\_rakennuksista.pdf](http://www.tampere.fi/ytoteto/aka/nahtavillaolevat/8330/selvitykset/rakhistoriaselv_rt_rakennuksista.pdf)

Aiemmassa selvityksessä on käsitelty rautateiden arkkitehtuuria Tampereella sekä Tammelan alueen rakennuskannan historiaa ja rautatieläisille rakennettujen rakennusten rakennushistoriallista merkitystä sekä niiden liittymistä alueeseen. Selvitys käy myös huolellisesti läpi seuratalo "Morkkun" tärkeimmät rakennushistorialliset vaiheet.

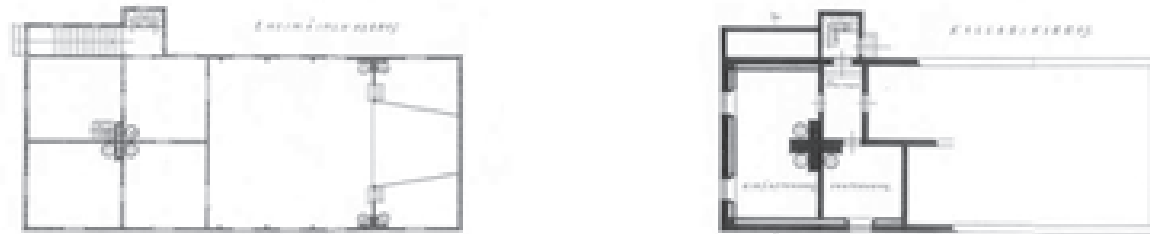
Seuratalo "Morkku" on Senaatti-kiinteistöjen omistuksessa ja on ollut tyhjillään vuodesta 2009. Elinkaarensa aikana seuratalossa on pääosin ollut kulttuuritoimintaa. Vuosina 1922-1926 rakennuksessa toimi myös päiväkotia. Viimeisin toimija seuratalon tiloissa oli Ahaa-teatteri. Useiden talonvaltauksien seurauksena kaikki ikkunat ja ovet on levytetty umpeen. Rakennuksesta katkaistiin sähköt ja vesi tammikuussa 2014. (Lyytinen 2003, Morkku 2016)

- Siirrettävä Tavara-asema
- Purettava seuratalo "Morkku"
- Alueen muut jäljellä olevat rautatieläisrakennukset

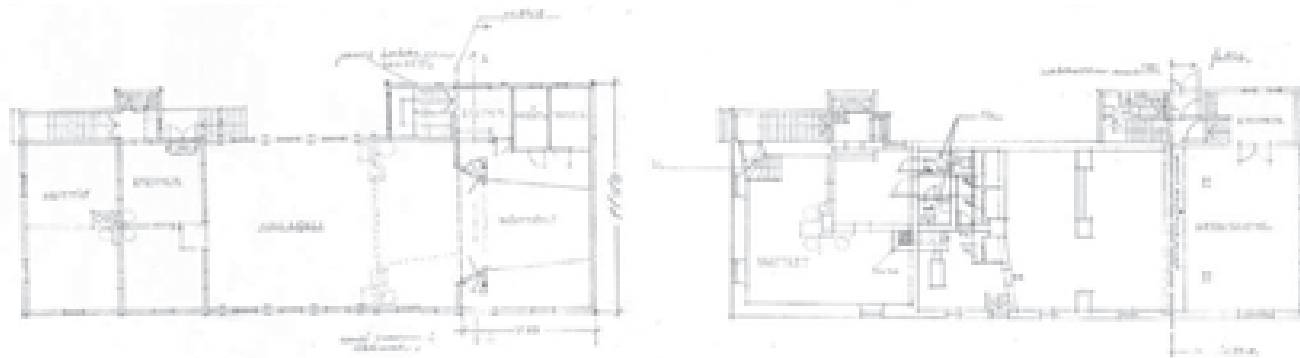
Kuva 2 . Asemapiirros 1:1000



Kuva 3. Alkuperäinen suunnitelma. Lähde: VR:n arkisto, Hki. Ei mittakaavassa.



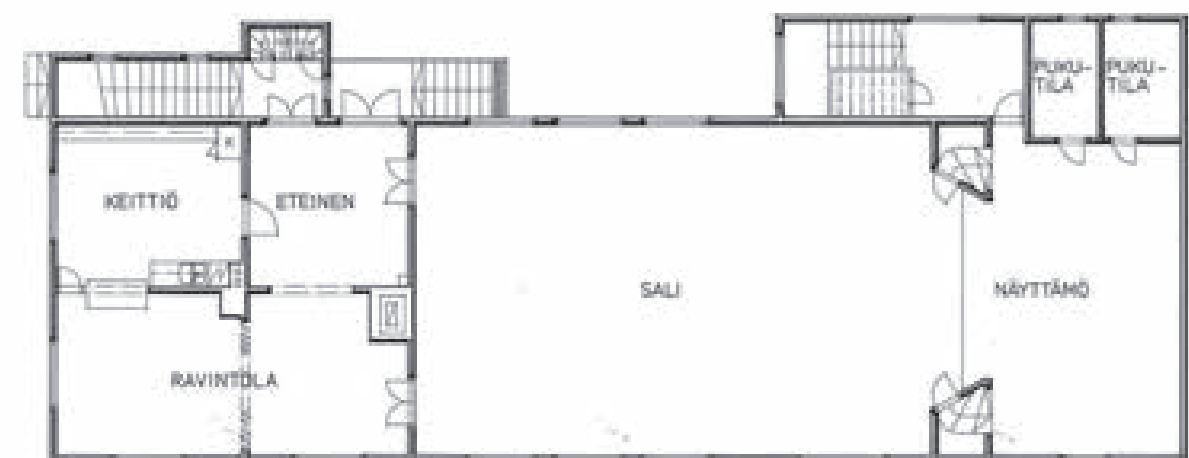
Kuva 4. Päivämäärätön muutos kellaritilojen käyttöönotosta. Lähde: VR:n arkisto, Hki. Ei mittakaavassa.



Kuva 5a. 1950-luvun alun laajennus. Lähde: VR:n arkisto, Hki. Ei mittakaavassa.



Kuva 5b. 1960-luvun muutostöiden mukaiset pohjakuvat. Lähde: VR:n arkisto, Hki. Ei mittakaavassa.



Kuva 6. Ajantasaiset pohjakuvat vuodelta 2001.



Kuva 7. Alkuperäisten julkisivupiirrosten mukaiset julkisivut. Lähde: VR:n arkisto, Hki. Ei mittakaavassa.

Kuva 8. Muutossuunnitelma, jossa pohjoispätyyn avattiin ikkunat. Vuosilukua ei tiedossa. Lähde: VR:n arkisto, Hki. Ei mittakaavassa.



Kuva 9. Julkisivut 1950-luvun alun alun laajennuksen ajoilta. Lähde: VR:n arkisto, Hki. Ei mittakaavassa.



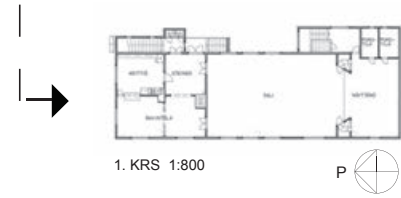
Kuva 10. Julkisivut 1960-luvulta julkisivusaneerauksen jälkeen. Lähde: VR:n arkisto, Hki. Ei mittakaavassa.



### 3. JULKISIVUKUVAT JA -DETALJIT

---

Julkisivu pohjoiseen



Kuva 11. Julkisivu pohjoiseen. Vasemmalla puolella rakennuksen pääsisäänkäynti.



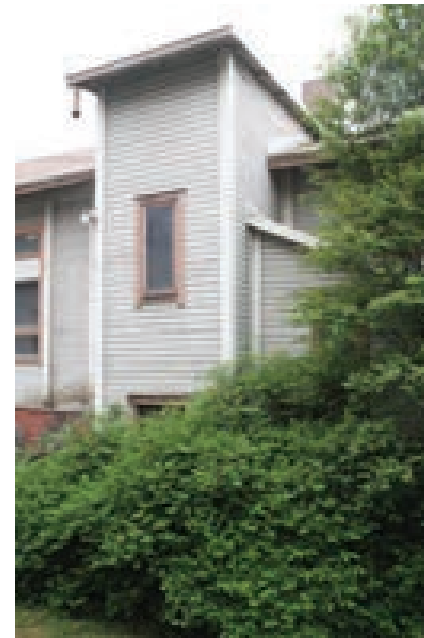
Kuva 12. Pohjoispäädyn ikkunat. Rakennuksen ikkunat on uusittu 60-luvulla.



Kuva 13. Syöksytorvet peittomaalattua peltiä. Maalipinnat huonossa kunnossa.



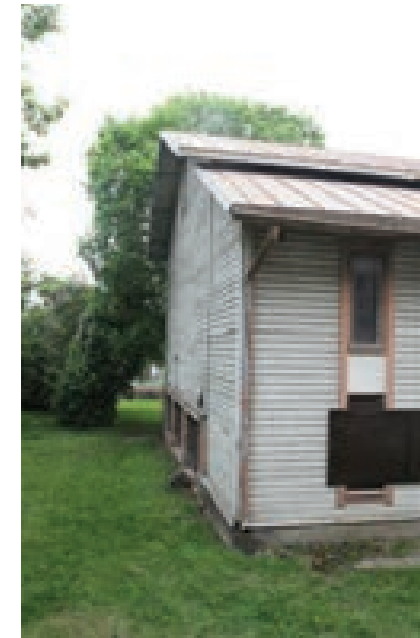
Kuva 14. Pohjoispäädyn graniitti-punatiilisokkeli.



Kuva 17. Pohjoispäädyn ulkoneva porrashuone.



Kuva 18. Kuvassa eteläpäädyn ulkoneva porrashuone.



Kuva 19. Ikkunat on levytetty umpeen.



Kuva 20. Ulko-ovet lasiaukollisia peittomaalattuja pystypaneloituja ovia. Oven alta purettu ulkoporras pihalle.



Kuva 21. Sisäpihanäkymä. Pohjoispäädyn ulkoneva porrashuone.



Kuva 16a. Julkisivu itään



Kuva 16b. Julkisivu itään



Kuva 22. Rakennuksessa kantikkaat vaakakourut.



◀ Julkisivu etelään

1. KRS 1:800



Kuva 24. Julkisivumateriaali höylättyä pontattua vaaleanharmaata vaakaverhouslautaa. Julkisivuverhoilu huonossa kunnossa.



Kuva 25. Eteläpään ikkunat levytetty umpeen.



Kuva 26. Talossa valkoiset nurkkalistoitukset.



Kuva 23. Julkisivu etelään.



Julkisivu länteen



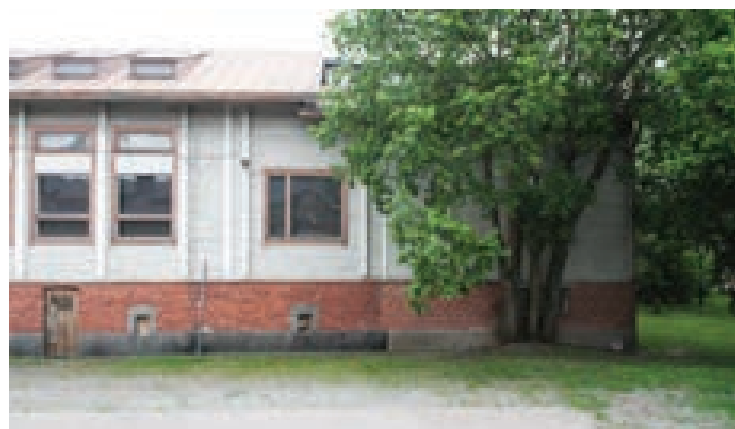
Kuva 28. Näkymä Tammelan puistotien suuntaan.



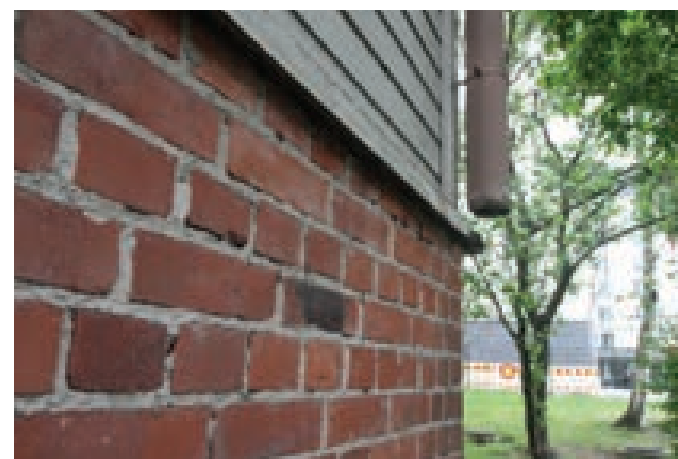
Kuva 27. Julkisivu länteen



Kuva 29. Harjakatto saumattua peittomaalattua peltikatetta. Piiput pellitetty.



Kuva 30. Puun takana näkyy rakennuksen laajennusosa.



Kuva 33. Sokkelissa punatiiltä.



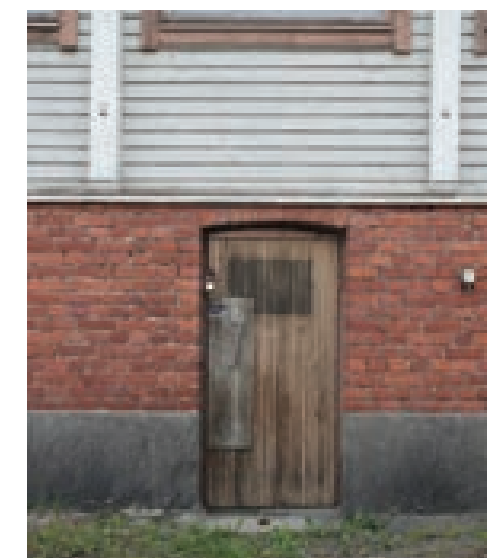
Kuva 31. Ikkunalistat ovat väriltään ruskeat.



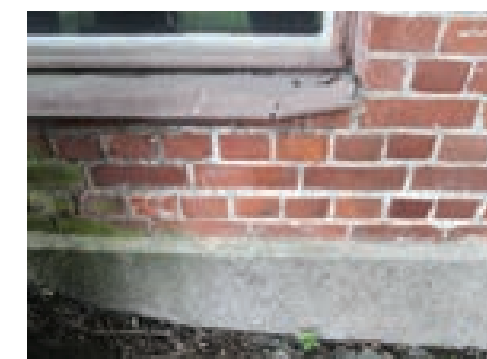
Kuva 32. Seuratalo "Morkun" takana näkyy purettava Rastin kortteli.



Kuva 35. Sokkelissa vasemmalla puolella graniittia ja punatiiltä, oikealla puolella vaaleampi 1950-luvun laajennuksen betoni- ja punatiilisokkeli.



Kuva 34. Sisäänkäynti kellarikerrokseen. Ovessa pystypaneeliverhous.



Kuva 36. Betonisokkeli.

## 4. RAKENNUKSEN LIITTYMINEN ALUEESEEN

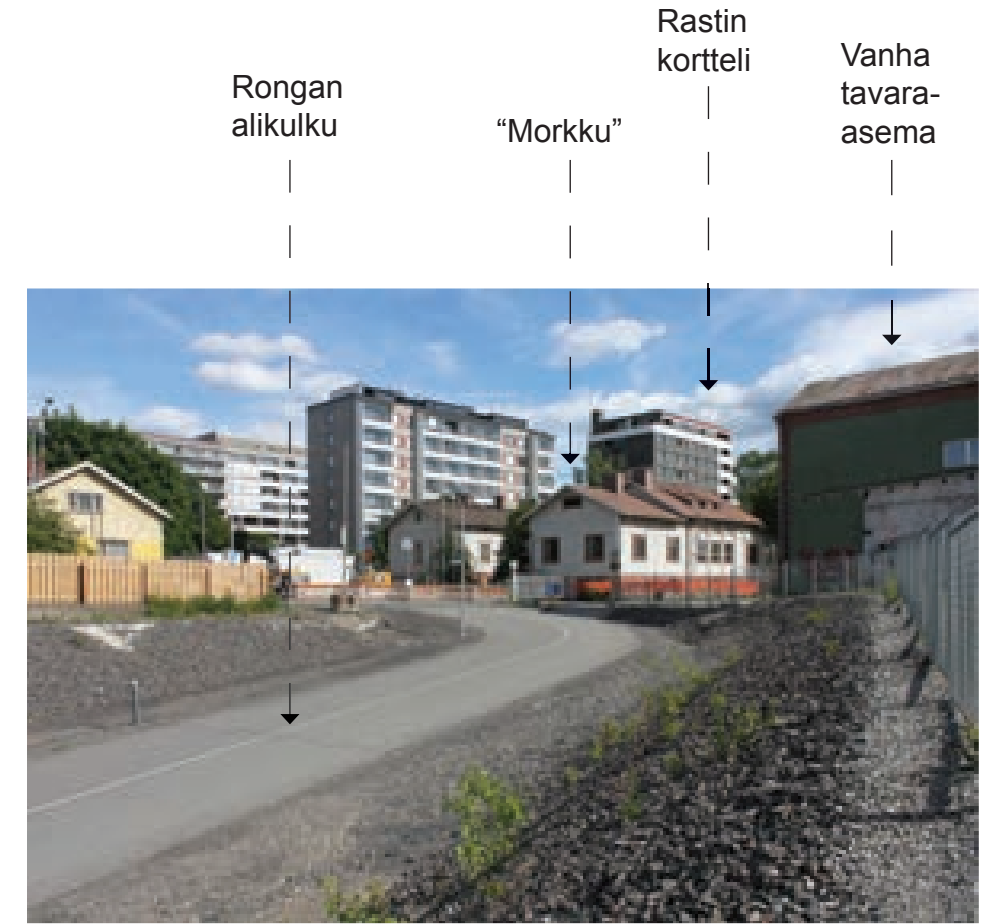
---



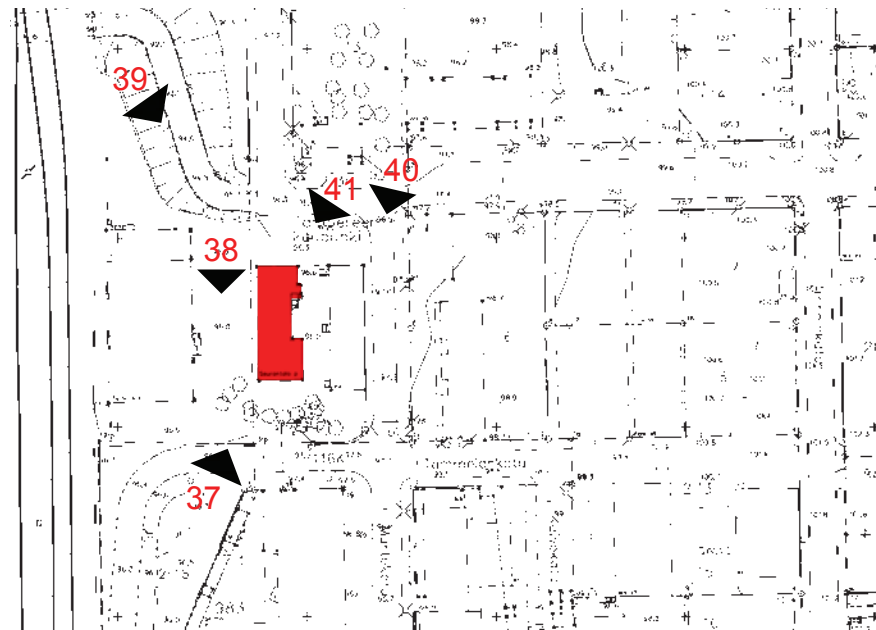
Kuva 37. Näkymä ratapihankadun ja tammelankadun kulmasta. Kuvassa näkyy seuratalo "Morkun" lännen puoleinen julkisivu.



Kuva 38. Näkymä Rautatieasemalle päin. Oikealla Tavara-asema ja vasemmalla seuratalo "Morkku".



Kuva 39. Näkymä Rongan alikulun reunalta.



Paikannus



Kuva 40. Vasemmalla näkyy uusi tornihotelli, ja alkava työmaa "Morkun" pohjoispuolella.



Kuva 41. Morkun pohjoispääty. Rakennuksen pääsisäänkäynti pohjoispäädyn vasemmalla puolella.

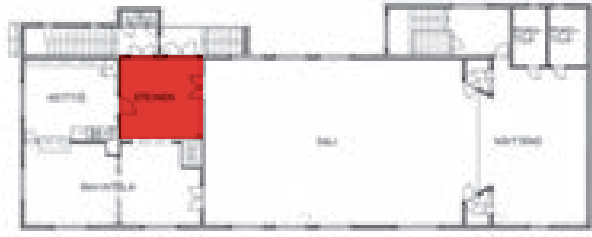


Kuva 42. Näkymä Tornihotellista Näsijärven suuntaan. Edessä näkyvän Scandic-hotellin vasemmalla puolella näkyy siirrettävä Tavara-asema ja Scandic-hotellin oikealla puolella purettava rastian kortteli, jossa purkutyöt on aloitettu.



## 5. TILAKOHTAISET KUVAT JA MATERIAALIT

---



1. KRS 1:400



Kuva 43. Eteinen



Kuva 44. Iso kaareva oviaukko. Näkymä ravintolasta eteiseen.



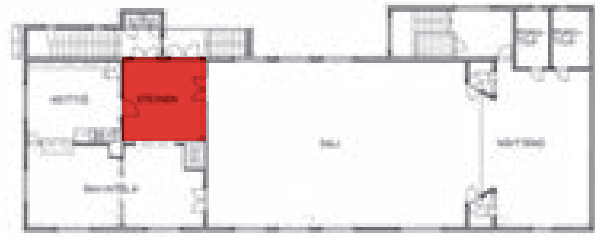
Kuva 45. Eteisen värimaailma on linjassa salin värimaailman kanssa.



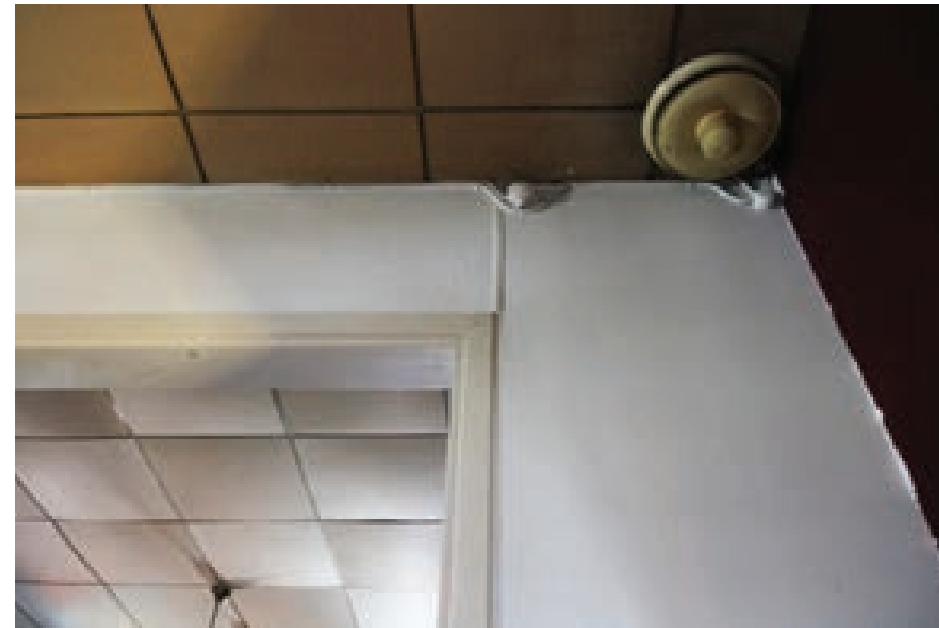
Kuva 46. Peittomaalattu peilipariovi portaan ja eteisen välissä



Kuva 47. Eteisen ja keittiön välissä peittomaalattu peiliovi.



1. KRS 1:400



Kuva 48. Katossa huokoinen puukuitulaatta.



Kuva 49. Seinät peittomaalattua kovaa puukuitulevyä.

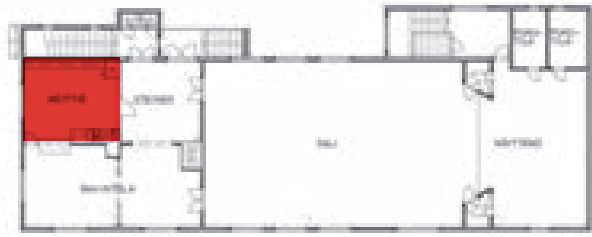


Kuva 50. Lattiassa muovimatto.



Kuva 51. Salin puolella lattia mosaiikkiparkettia.

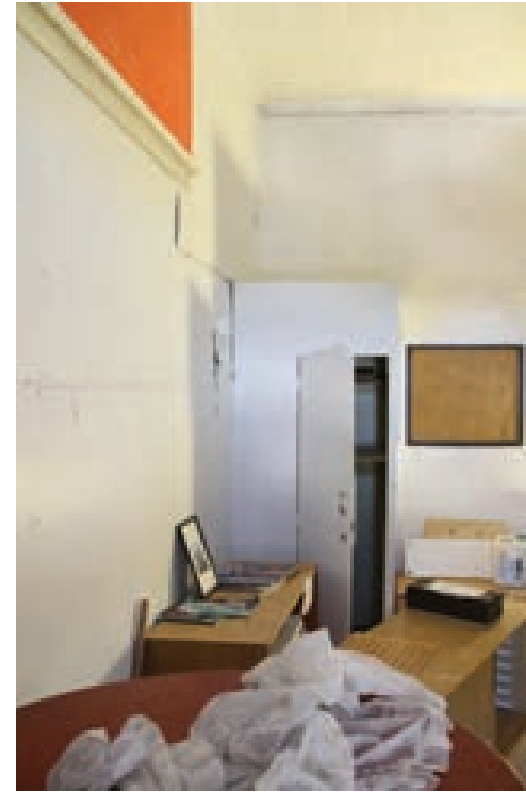
KEITTIÖ



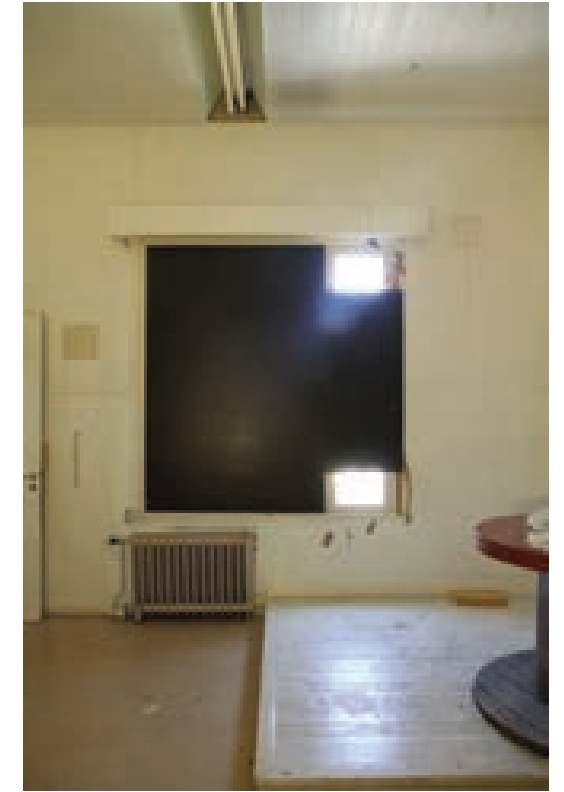
1. KRS 1:400



Kuva 52. Keittiön ikkunat levytetty umpeen.



Kuva 53. Keittiössä säilytyskomero, peittomaalattua puuta.



Kuva 54. Keittiön takanurkassa korotettu puolava.



Kuva 55. Katto peittomaalattua helmiponttipaneelia.



Kuva 56. Näkymä keittiöstä myyntitiskille ja ravintolaan.



Kuva 57. Keittiön kalusteet peittomaalattua puuta.



1. KRS 1:400



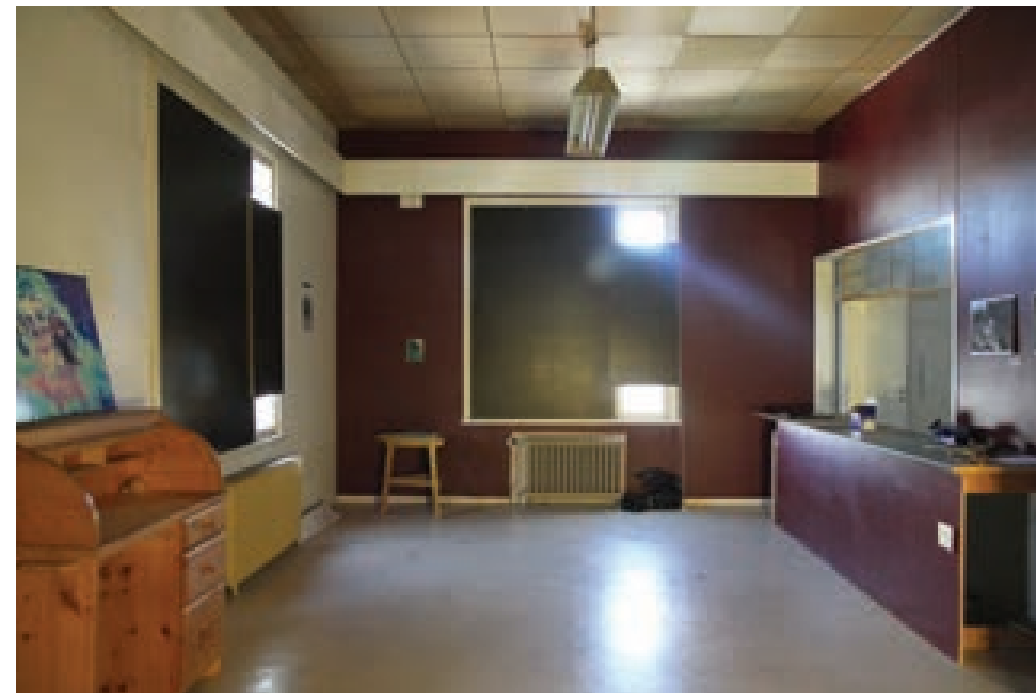
Kuva 60. Ravintolan ja eteisen välissä suuri kaareva oviaukko.



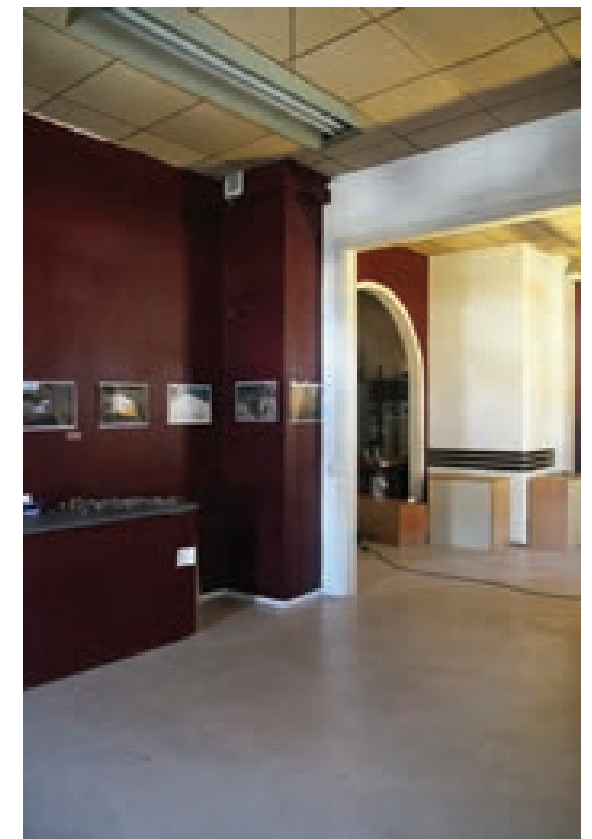
Kuva 61. Näkymä ravintolasta saliin.



Kuva 58. Myyntitiski peittomaalattua levyä. Nykyinen tiski on rakennettu vuoden 2003 jälkeen.



Kuva 62. Seinät peittomaalattua kovapuukuitulevyä. Vuonna 2003 tehdyssä dokumentoinnissa ravintolan värimaailma on ollut linjassa eteisen ja salin värimaailman kanssa.



Kuva 63. Näkymä ravintolan takanurkasta. Kaareva oviaukko johtaa eteiseen.



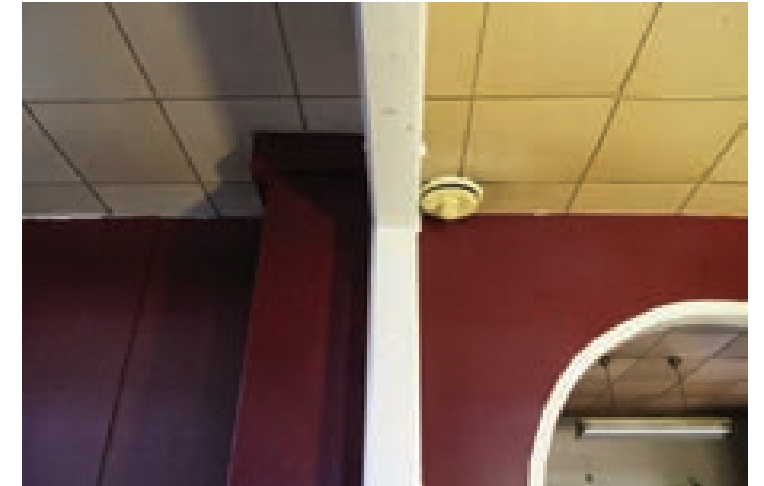
1. KRS 1:400



Kuva 64. Katossa huokoinen puukuitulaatta.



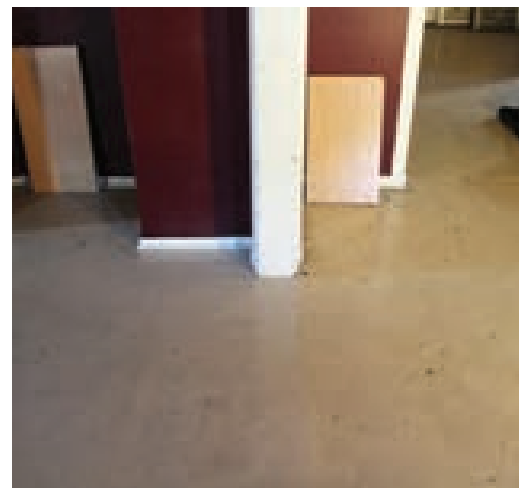
Kuva 65. Peittomaalatut verholistat



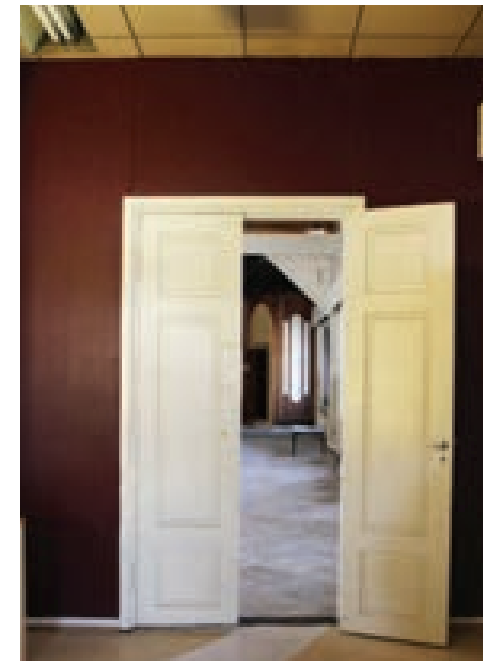
Kuva 66. Seinät peittomaalattua kovaa puukuitulevyä.



Kuva 67. Ripapatteri.



Kuva 68. Lattiassa muovimatto.

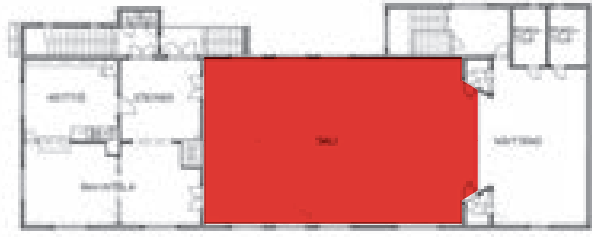


Kuva 69. Peittomaalatut peilipariovet.



Kuva 70. Kellarista ullakolle kulkeva savupiippu.

SALI



1. KRS 1:400



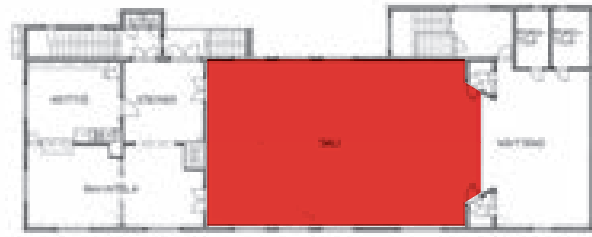
Kuva 71. Näkymä näyttämöltä saliin.



Kuva 72. Näkymä salista näyttämön suuntaan.



SALI



1. KRS 1:400



Kuva 73. Salin näyttämön puoleinen katto peittomaalattu mustalla mattavärillä.



Kuva 74. Puunvärinen katto on kuultomaalattua helmiponttipaneelia. Katossa on myös koristeelliset tähdet ja näkyvät ootratut kattopalkit.





1. KRS 1:400



Kuva 75. Salissa ripapatterit.



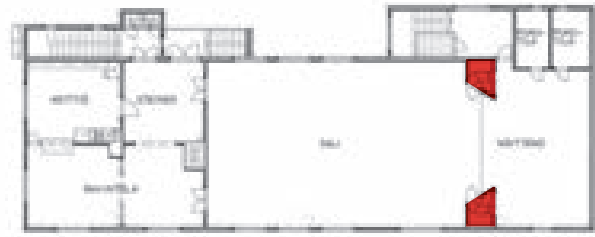
Kuva 76. Seinät: salin seinät ovat peittomaalattua kovaa puukuitulevyä. Salia ympäröi koristeellinen painokuvio.



Kuva 77. peittomaalatut puulistat.



Kuva 78. Lattia: salissa mosaiikkiparketti. Parketti on pääosin melko huonossa kunnossa. Yksittäisiä kohtia on kunnostettu.



1. KRS 1:400



Kuva 79. Aukotettu seinäke näyttämön vasemmalla puolella.



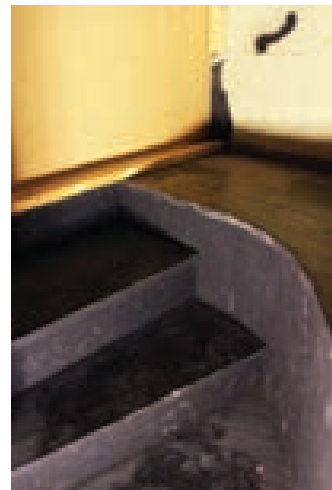
Kuva 80. Aukotettu seinäke näyttämön oikealla puolella.



Kuva 81. Kulku näyttämölle salin molemmilta puolilta.



Kuva 82. Puiset portaat näyttämölle.



Kuva 83. Puiset portaat näyttämölle.



Kuva 84.

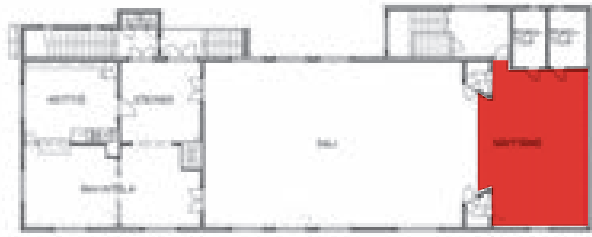


Kuva 85.



Kuva 86. Korotettu näyttämö.

**NÄYTTÄMÖ**



1. KRS 1:400



Kuva 87. Näyttämö salista kuvattuna



Kuva 88. Näyttämön katossa erilaisia kiskoja lavasteita varten.



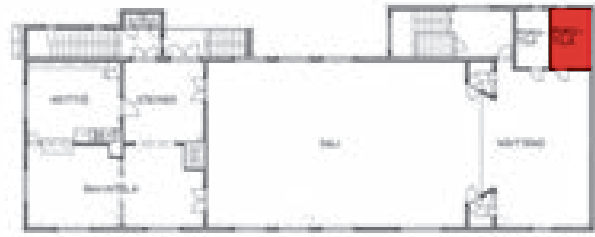
Kuva 89. Näyttämön nurkassa kaappitilaa.



Kuva 90. Näyttämön seinät, lattia ja katto sekä kiintokalusteet maalattu mustalla mattavärisellä maalilla.



Kuva 91. Näyttämö.



1. KRS 1:400



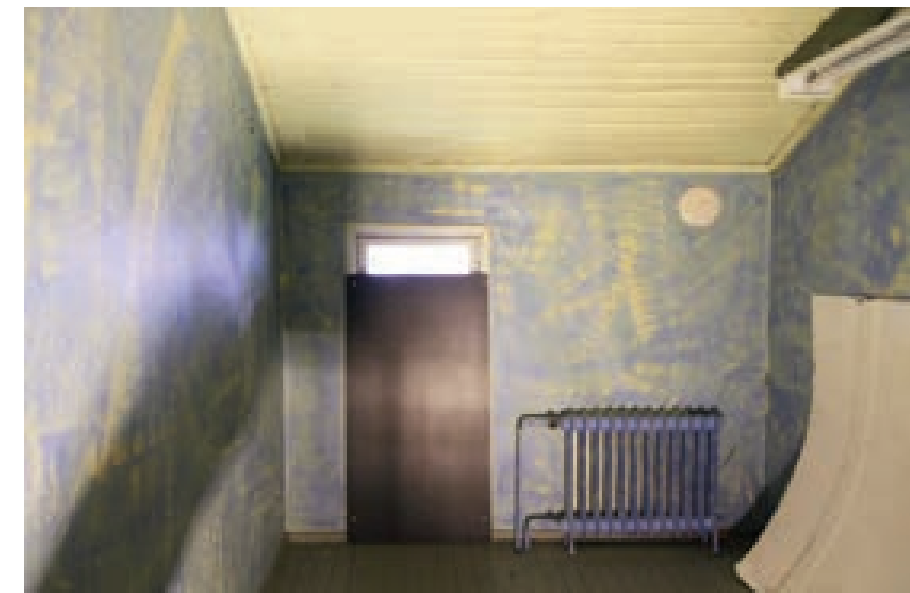
Kuva 92. Pukutilan katto peittomaalattua paneelia.



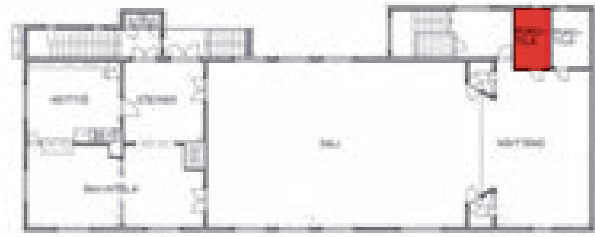
Kuva 93. Seinissä kova puukuitulevy, jossa kuviollinen peittomaalipinta.



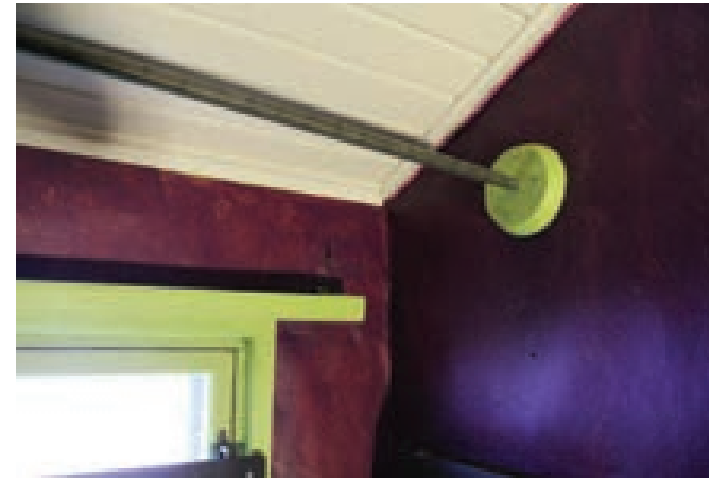
Kuva 94. Lattiat peittomaalattua puuta. Pukutilassa ripapatteri.



Kuva 95. Pukutilan ikkuna levytetty umpeen.



1. KRS 1:400



Kuva 96. Ikkunaseinällä verhotanko.



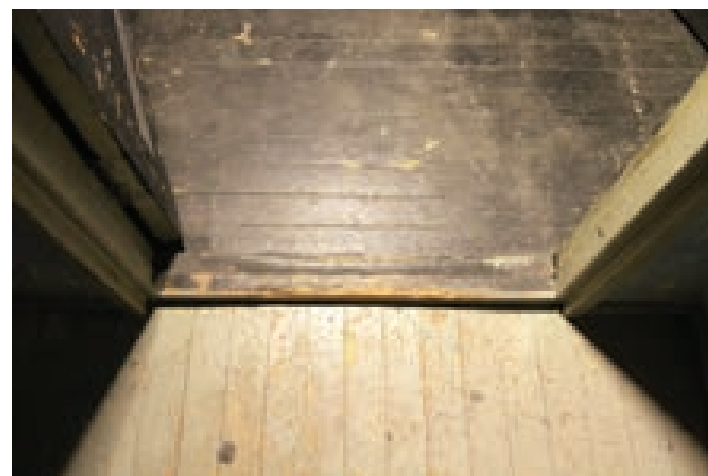
Kuva 97. Pukutilan katto peittomaalattua paneelia.



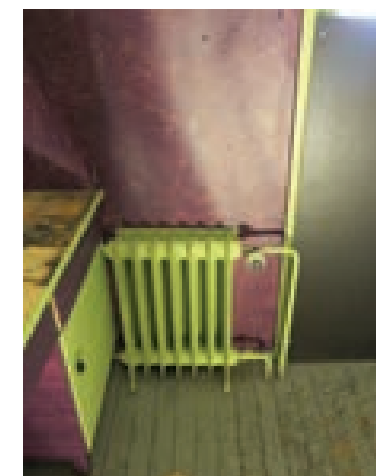
Kuva 98. Pukutilan ikkuna levytetty umpeen.



Kuva 99. Pukutilassa iso peili ja pöytä.



Kuva 100. Lattiat peittomaalattua puuta.

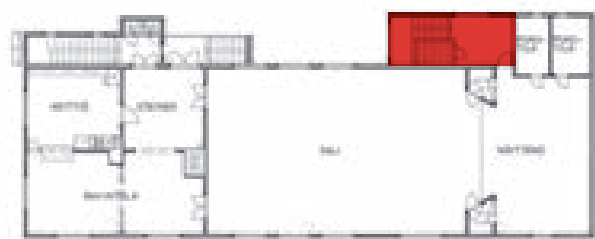


Kuva 101. Pukutilassa peittomaalattu ripapatteri.



Kuva 102. Pukutilan pöytä peittomaalattua puuta.

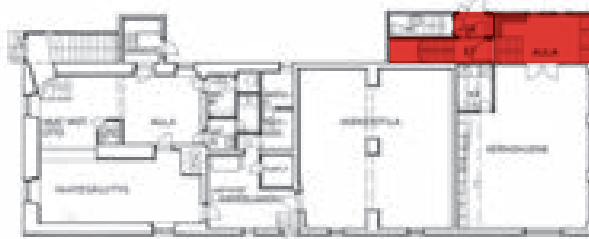
PORTAAT NÄYTTÄMÖN VIERESSÄ



1. KRS 1:400



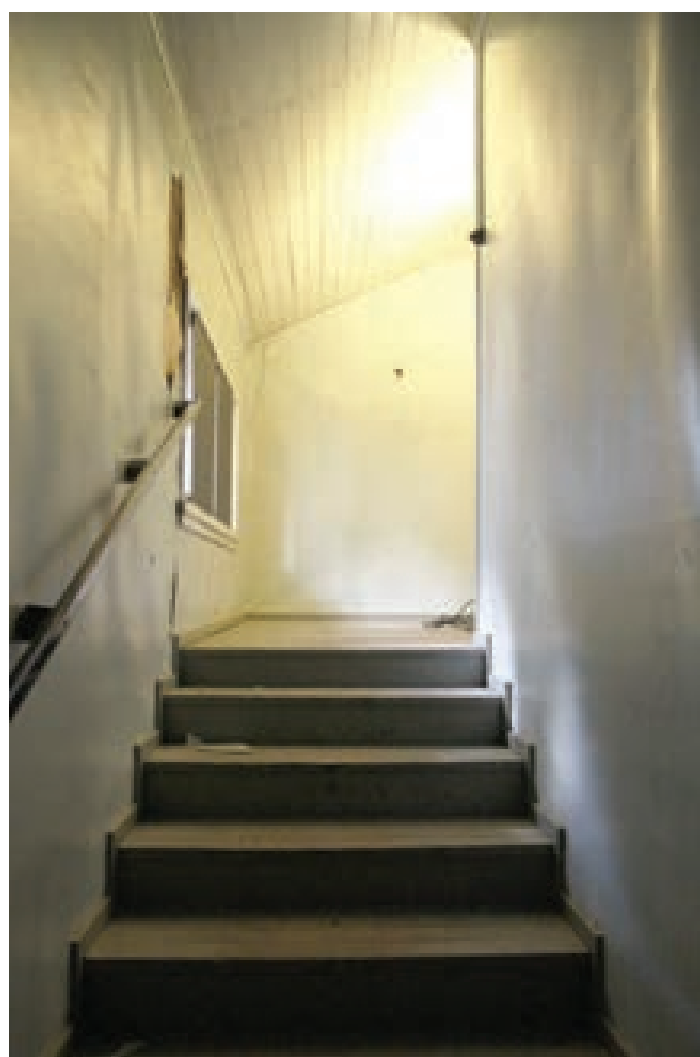
PORTAAT NÄYTTÄMÖN VIERESSÄ



KELLARI 1:400



Kuva 103. Näkymä portaan ylätyasanteelta. Seinissä peittomaalattu kova puukuitulevy.



Kuva 104 . Katossa peittomaalattu paneeli.

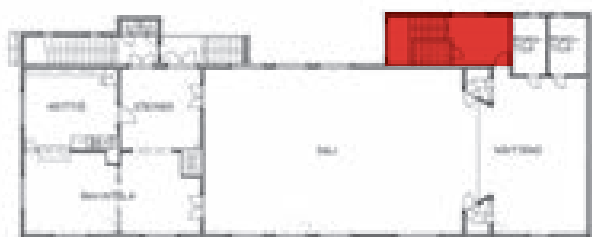


Kuva 105. Portaat peittomaalattua puuta.



Kuva 106. Aulassa seinän kokoiset komerot. Ovet peittomaalattut.

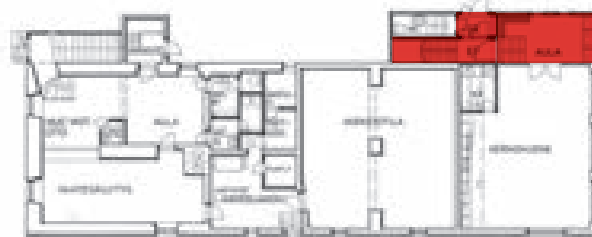
PORTAAT NÄYTTÄMÖN VIERESSÄ



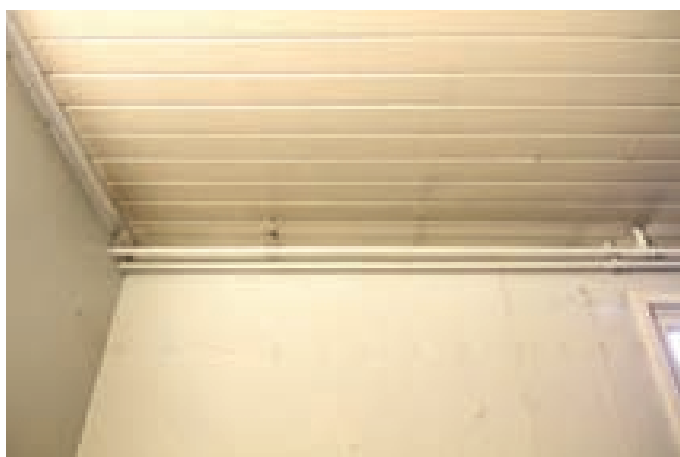
1. KRS 1:400



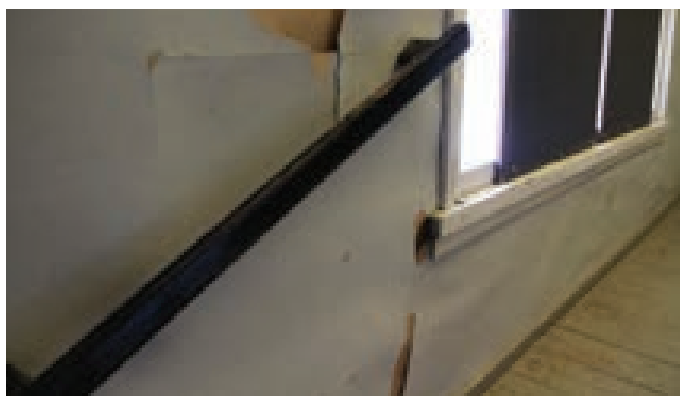
PORTAAT NÄYTTÄMÖN VIERESSÄ/ AULA



KELLARI 1:400



Kuva 107. Seinissä peittomaalattu kova puukuitulevy.



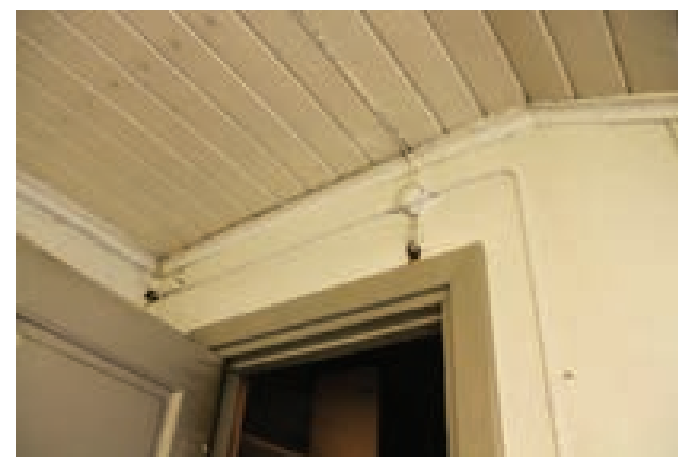
Kuva 108. Peittomaalattu puinen kaide.



Kuva 109. Puukaide.



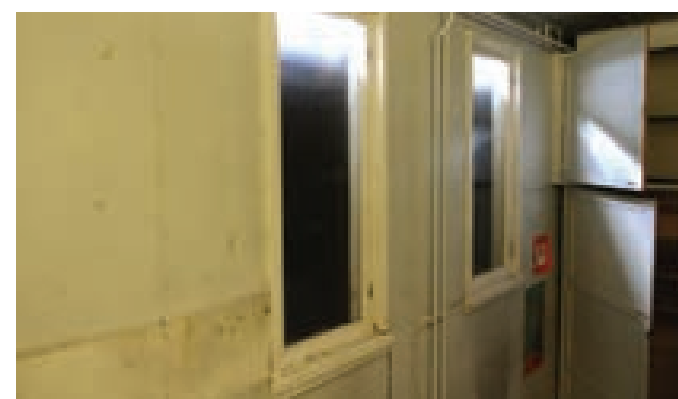
Kuva 110. Varastotila.



Kuva 111. Peittomaalattu paneelikatto.



Kuva 112. Lattia peittomaalattua puuta. Lattian maali on lähes kokonaan kulunut.



Kuva 113. Ikkunat levytetty umpeen ulkoa.



Kuva 114. Ulko-ovi sisäpihalle: lasiaukollinen epäsymmetrinen paripuuovi.

KERHOHUONE



1. KRS 1:400



Kuva 119. Peittomaalatut peilipariovet. Seinät peittomaalattua kovaa puukuitulevyä/ maalattua tasoitetta.



Kuva 120. Puiset lakatut kaapistot.



Kuva 115. Puiset verholistat. Katossa peittomaalattu tasoite.



Kuva 116. Keittiökalusteet peittomaalattua puuta.



Kuva 117. Lattiassa kvartsiivinyyliä.



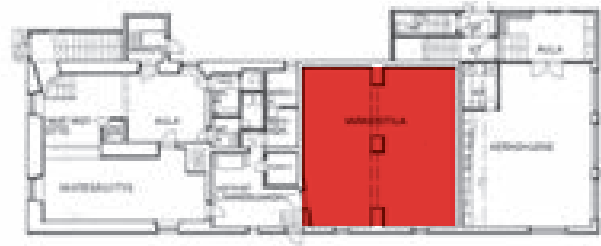
Kuva 118. Tilassa lämpöpatteri.



Kuva 121. Eteläpään ikkunat.



VARASTOTILA



1. KRS 1:400



Kuva 122. Lattia maalattua betonia.



Kuva 123. Varastotila.



Kuva 124. Osa seinistä ja pilareista on peittomaalattua tiiltä.



Kuva 126. Katto maalattua betonia.



Kuva 127. Yleiskuva varastotilasta.



Kuva 125. Rakenteelliset i-palkit.



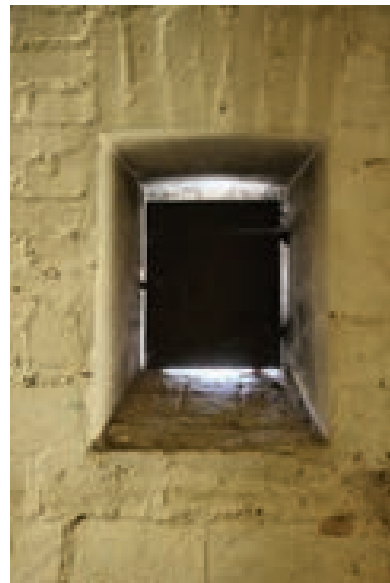
Kuva 128. Ikkunoita levytetty umpen.



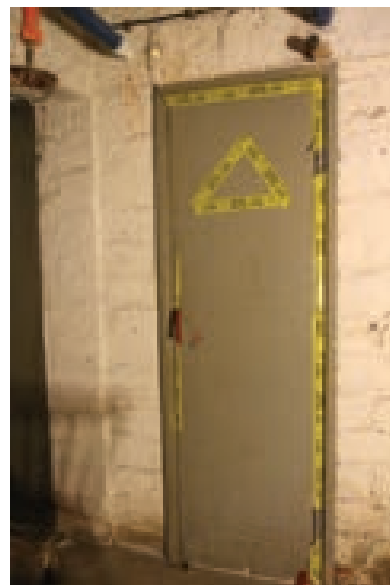
1. KRS 1:400



Kuva 131. Ovi vaatesäilytystilaan.



Kuva 132. Ikkuna levytetty umpeen.



Kuva 133. Oven takana pumpputila. Tilassa asbestia.



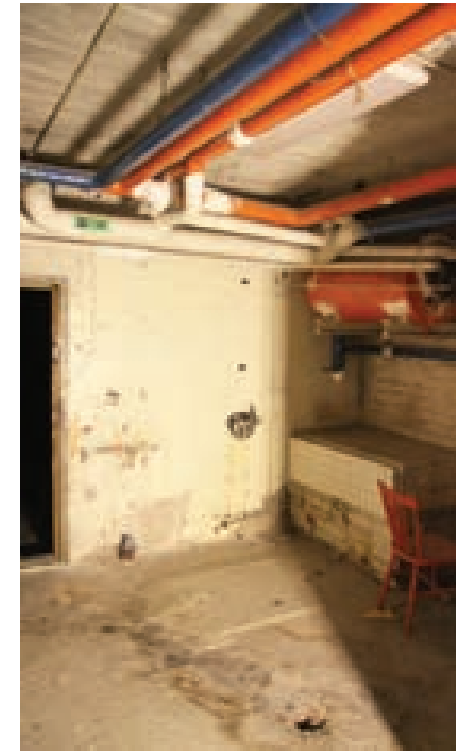
Kuva 129. Katto peittomaalattua betonia.



Kuva 134. Vanha vesikeskuslämmitin.



Kuva 135. Seinät peittomaalattua betonia ja tiiltä.

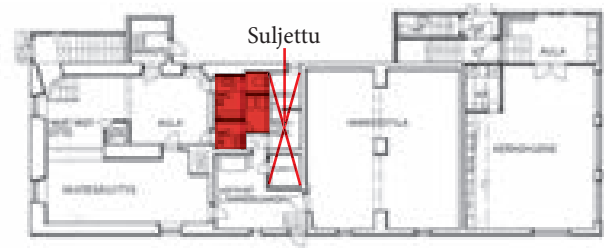


Kuva 130. Betonilattia.



Kuva 136. Sisäänkäynti Tavara-aseman puolelta.

WC-TILAT



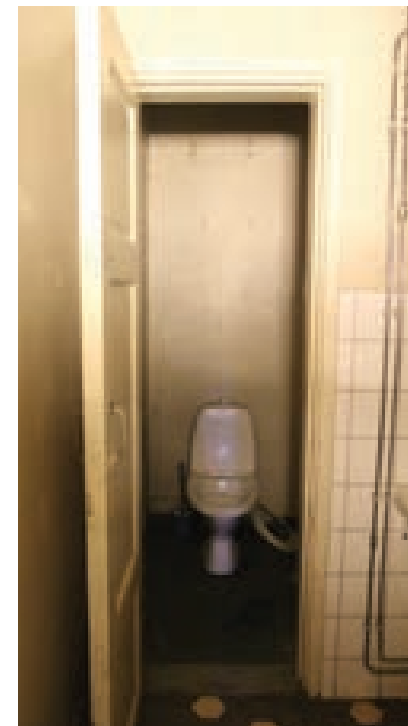
1. KRS 1:400



Kuva 139. Peittomaalatus peiliovet.



Kuva 137. Naisten WC, tilassa kaksi wc-istuinta.



Kuva 138. Miesten WC



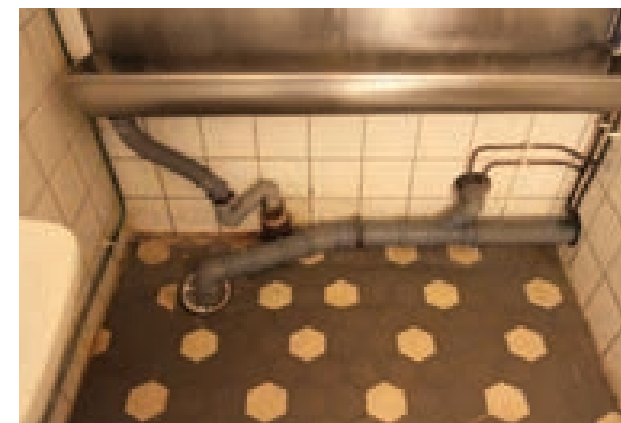
Kuva 140. Käsienpesualtaat.



Kuva 141. Lattiassa valko- ja ruskeasävyinen kuusikulmainen klinkkeri.



Kuva 142. Puukynnys.



Kuva 143. Miesten WC



Kuva 144. Miesten WC



1. KRS 1:400



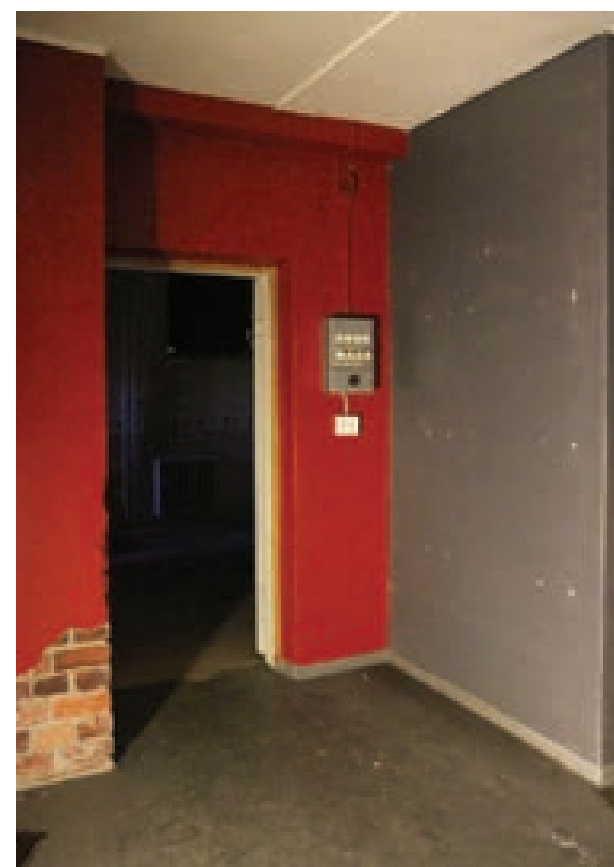
Kuva 145. Maalattu betonilattia.



Kuva 146. Seinissä peittomaalattu tasoite.



Kuva 147. Tasoitteen alta näkyy tiiliseinää.



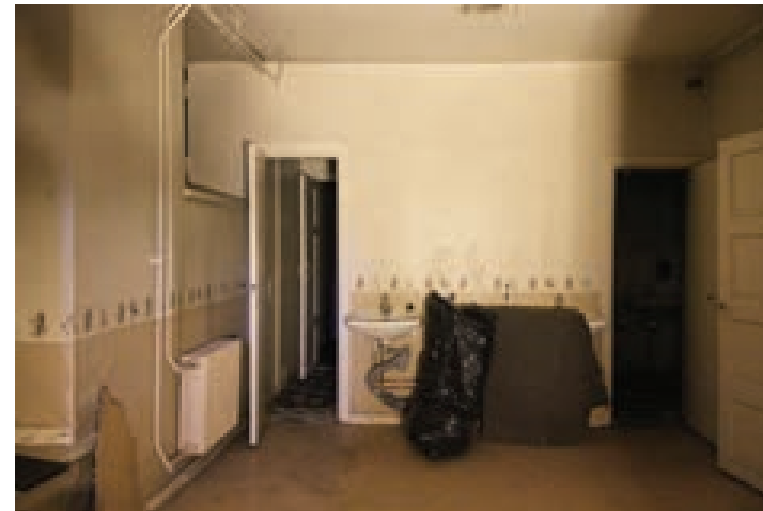
Kuva 148. Katto peittomaalattua tasoitetta.



Kuva 149. Peittomaalattut ripapatterit.



1. KRS 1:400



Kuva 150. Tilassa muovimatto.



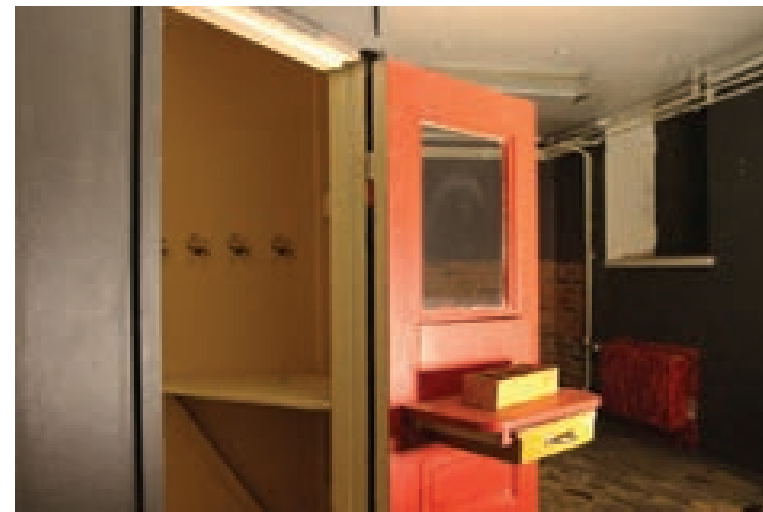
Kuva 151. Aulan värimaalilma linjassa yläkerran salin ja eteisen kanssa. Peittomaalattu peiliovi. Ovesta kulku sisäpihalle johtavaan porrashuoneen varastotilaan.



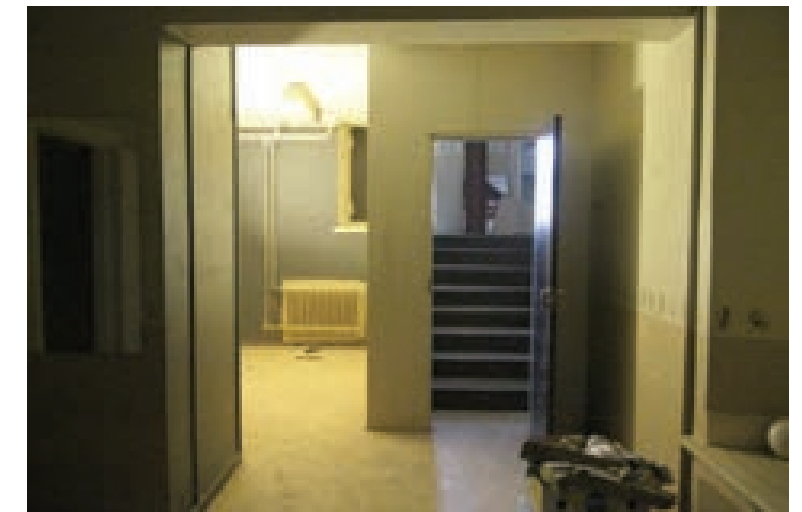
Kuva 152. Ripapatterit.



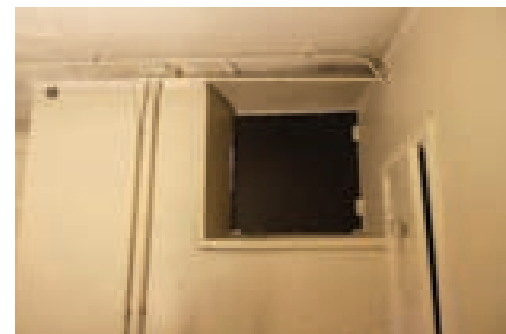
Kuva 153. Vanha lipunmyyntitiski.



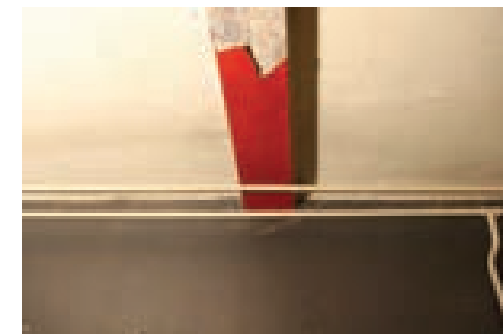
Kuva 154. Peittomaalattu peiliovi lasi-ikkunalla.



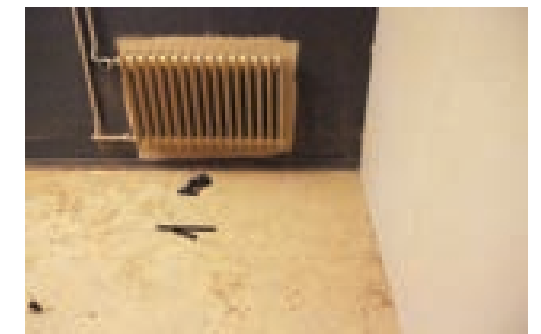
Kuva 155. Näkymä porrashuoneen suuntaan.



Kuva 156. Ikkuna levytetty umpeen.

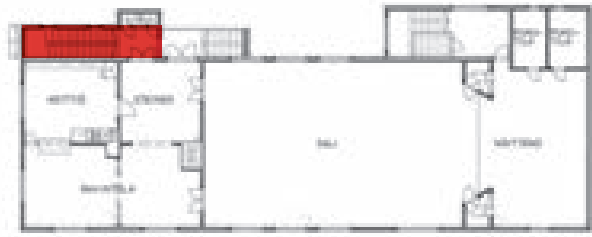


Kuva 157. Katossa maalattu tasoite. Seinät maalattua tasoitetta.



Kuva 158. Vastaanottotilassa muovimatto.

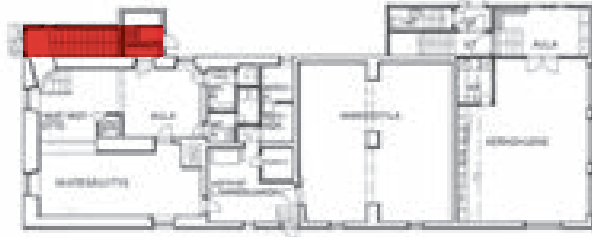
POHJOISPÄÄDYN PORTAAT



1. KRS 1:400



POHJOISPÄÄDYN PORTAAT



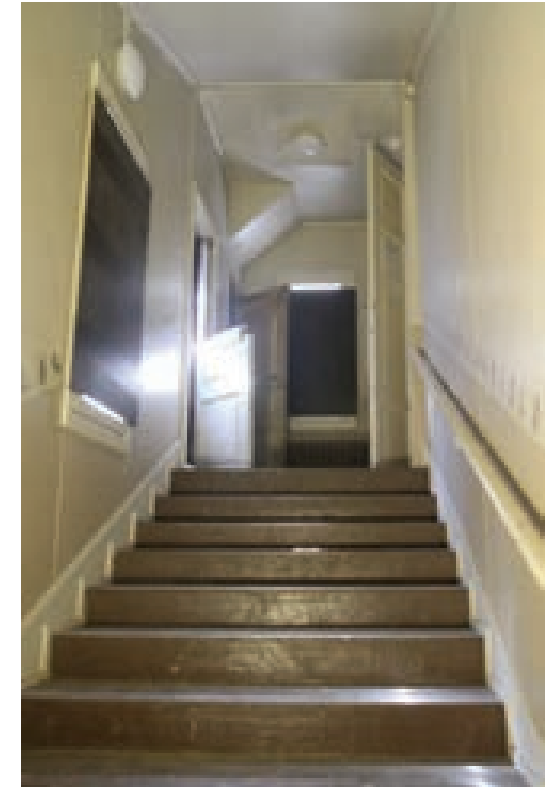
KELLARI 1:400



Kuva 159. Peittomaalattu metallikaide.



Kuva 160. Ikkunat levytetty umpeen.



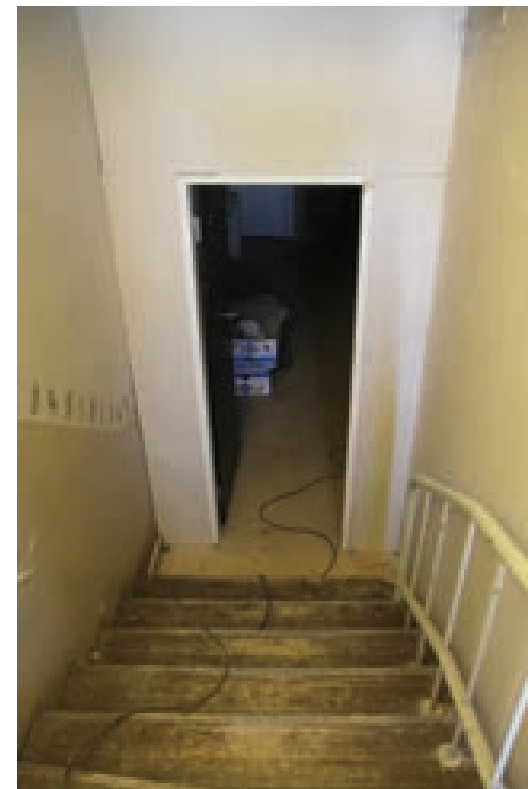
Kuva 161. Puiset peittomaalatus portaat.



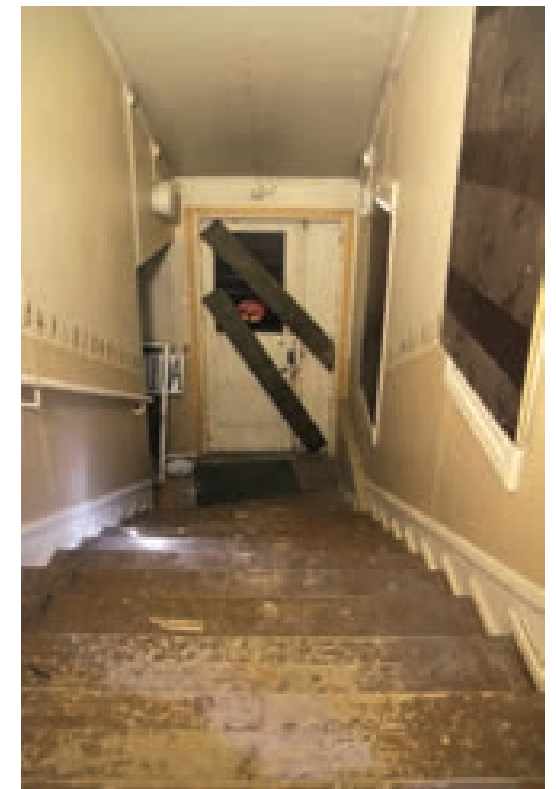
Kuva 162. seinät peittomaalattua kovaa puukuitulevyä.



Kuva 163. Porrashuoneen värimaailma linjassa salin ja eteisen kanssa.

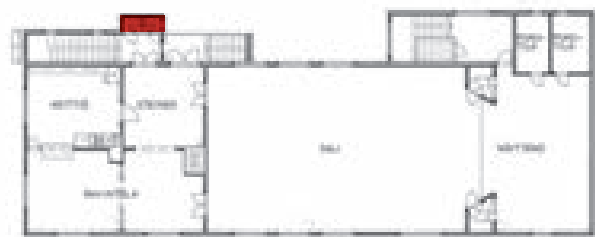


Kuva 164. Näkymä kellaritiloihin.



Kuva 165. Pääsisäänkäynnin ovi.

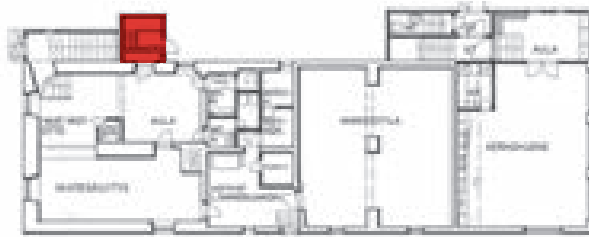
PORTAAT ETEISEN VIERESSÄ



1. KRS 1:400



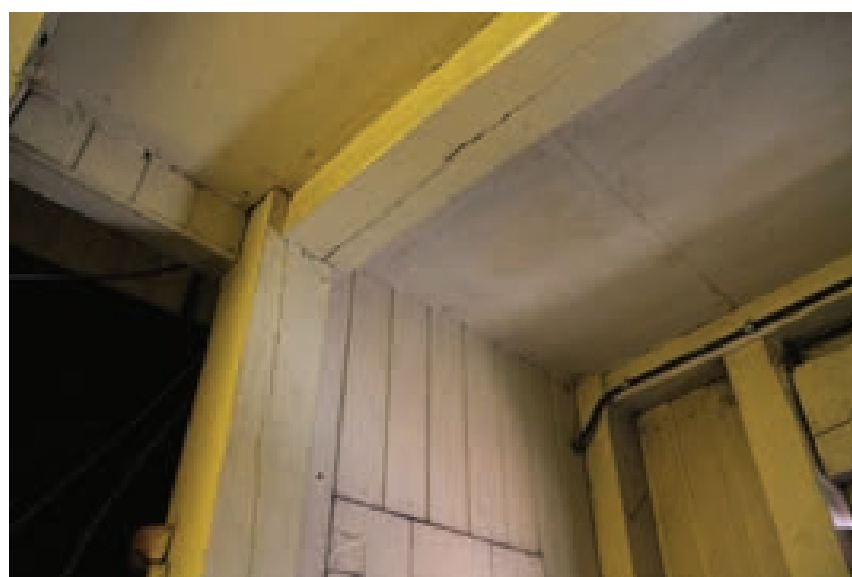
VARASTO/PORRASHUONE



KELLARI 1:400



Kuva 166. Porrashuone, josta kulku rakennuksen sisäpihalle.



Kuva 167. Porrashuone peittomaalattua puuta.



Kuva 168. Portaat peittomaalattua puuta.

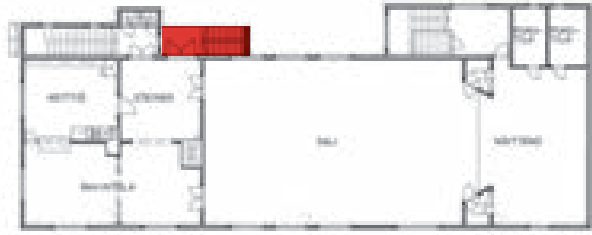


Kuva 169. Varastotila porrashuoneen alapäässä.



Kuva 170. Betonisokkeli.

ULLAKON PORRAS



1. KRS 1:400



Kuva 171. Porras ullakolle.

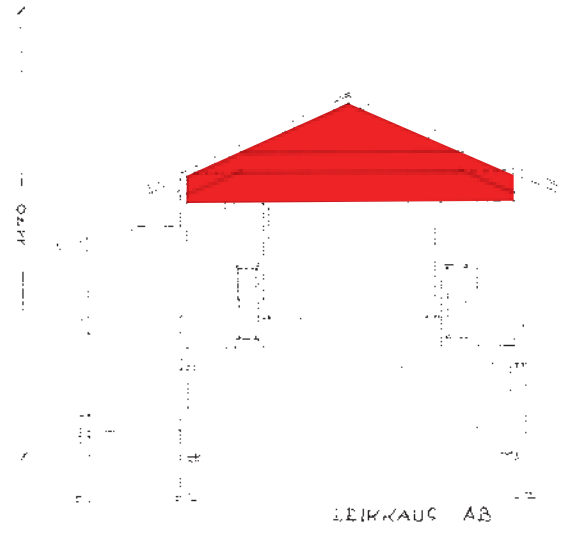


Kuva 172. Ullakon porrashuoneessa hirsirakenteet näkyvissä.



Kuva 173. Puinen L-porras.





Kuva 174. Kattolyhdyn ikkuna sisäpuolelta levytetty umpeen.



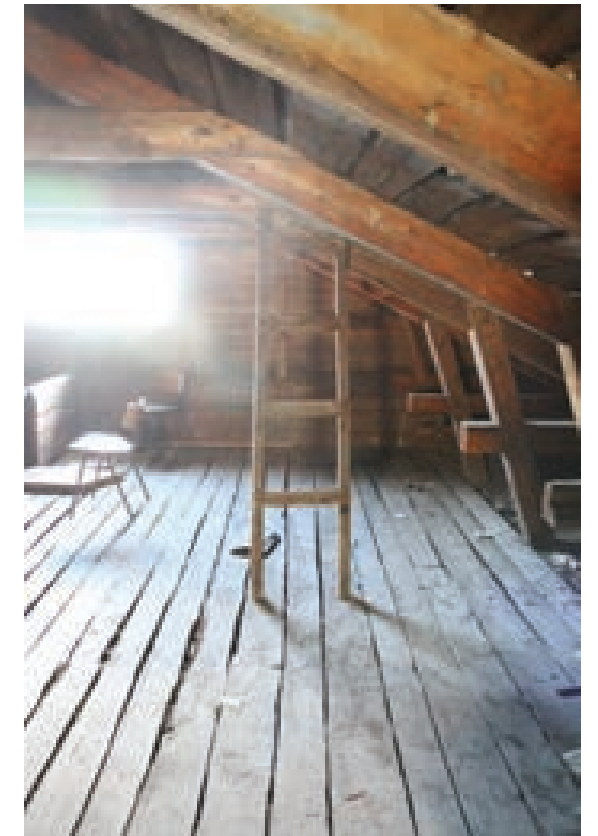
Kuva 175. Hirsirunko näkyvissä.



Kuva 176. Pohjoispäädyn ikkuna tuo valoa ullakolle.



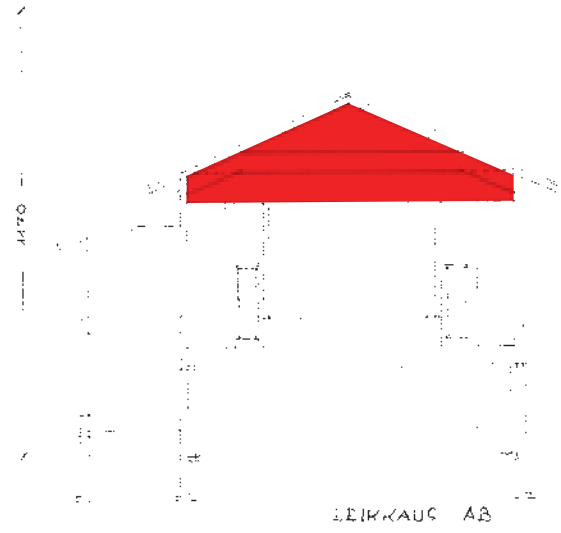
Kuva 178. Näkymä ullakon eteläpäättyyn.



Kuva 179. Tikapuu kattoluukulle.



Kuva 177. Näkymä ullakon keskeltä rakennuksen pohjoispäättyyn.



Kuva 180. Lautalattia.



Kuva 181. Kattotuolit hirrestä.



Kuva 182. Ullakolla vanha sammutushiekkalaatikko.



Kuva 183. Muurattu savupiippu.

## Lähteet:

LUMINARY Koteja kaupungin ylle. <http://www.luminary.fi/>. Viitattu 28.5.2016

Morkku 2016. Wikipedia. <https://fi.wikipedia.org/wiki/Morkku> Viitattu 12.6.2016

Rakennushistoriaselvitys 2003. Arkkitehtitoimisto Hanna Lyytinen Ky. [http://www.tampere.fi/ytoteto/aka/nahtavillaolevat/8330/selvitykset/rakhistoriaselv\\_rt\\_rakennuksista.pdf](http://www.tampere.fi/ytoteto/aka/nahtavillaolevat/8330/selvitykset/rakhistoriaselv_rt_rakennuksista.pdf)

Tampereen kaupunki 2016a. Tampereen Infra siirtää tavara-aseman Ratapihankadun tieltä. [http://www.tampere.fi/tampereen-kaupunki/ajankohtaista/tiedotteet/2016/04/11042016\\_10.html](http://www.tampere.fi/tampereen-kaupunki/ajankohtaista/tiedotteet/2016/04/11042016_10.html). Viitattu 28.5.2016

Tampereen kaupunki 2016b. Rastin korttelin purku- ja rakennustöistä liikennejärjestelyjä Tammelassa. [http://www.tampere.fi/tampereen-kaupunki/ajankohtaista/tiedotteet/2016/05/06052016\\_1.html](http://www.tampere.fi/tampereen-kaupunki/ajankohtaista/tiedotteet/2016/05/06052016_1.html). Viitattu 28.5.2016

Tampereen kaupunki 2012. Rongankadun alikulku saa kiitosta kaupunkilaisilta. [http://www.tampere.fi/tampereen-kaupunki/ajankohtaista/artikkelit/2012/06/31082015\\_3.html](http://www.tampere.fi/tampereen-kaupunki/ajankohtaista/artikkelit/2012/06/31082015_3.html). Viitattu 28.5.2016

## Arkistot:

Valtiorautateiden arkisto, Helsinki, piirustusarkisto.