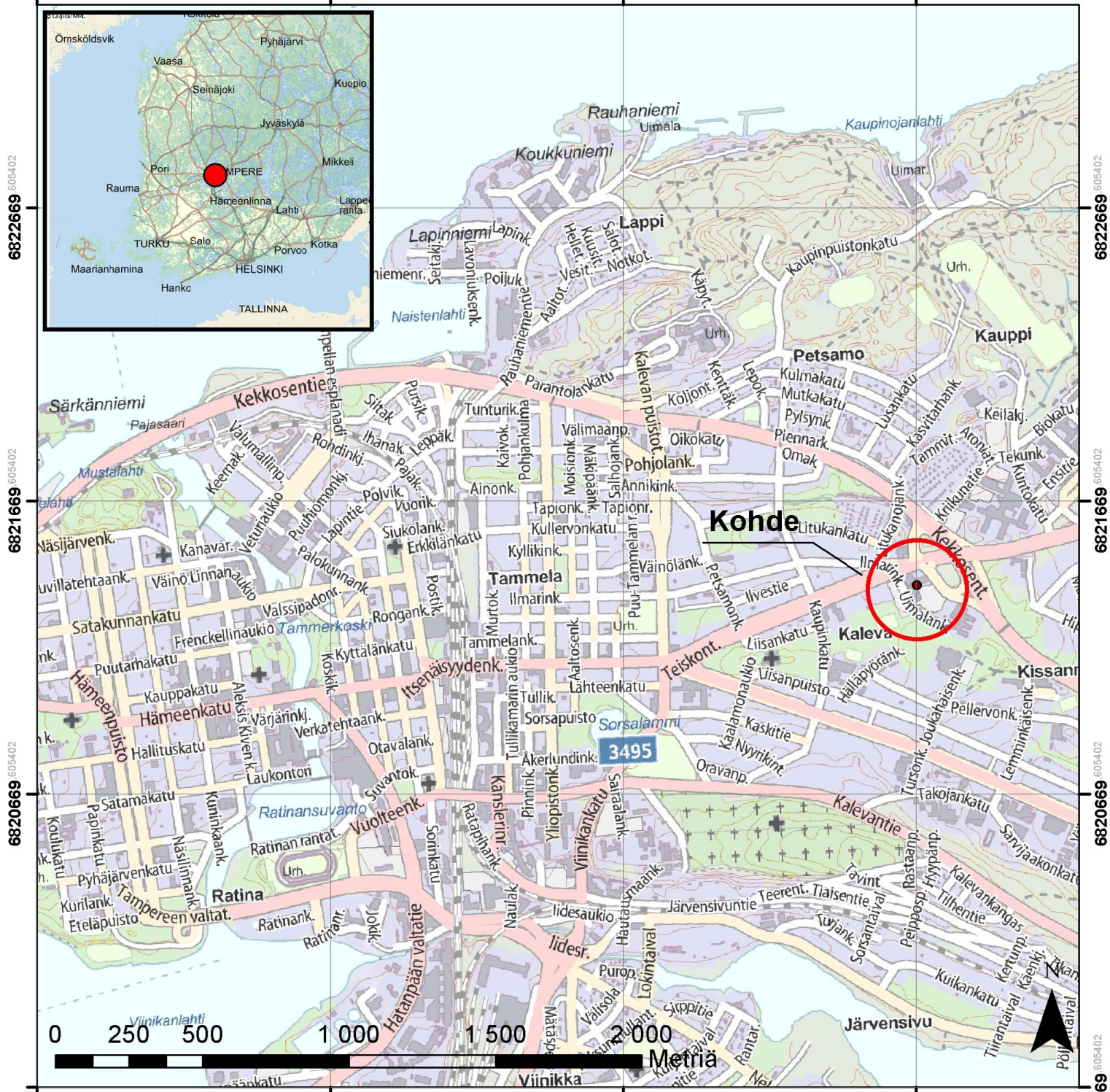


24486519 255722

24487519 255722

24488519 255722

24489519 255722



24486519 255722

24487519 255722

24488519 255722

24489519 255722

K. osa/Kylä	Kortteli/Tila	Tontti/Rno	Viranomaisten merkintöjä		
406	2	299			
Rakennustoi-menpide			Piirustuslaji	Juokseva no	
Rakennushistoriaselvitys			Sijaintikartta		
Rakennuskohteen nimi ja osoite			Piirustuksen sisältö	Mittakaava	
Hippostalo Uimalankatu 1 TAMPERE			Kohteen sijainti 1:20 000		
			Suunn.ala	Työnumero	Tiedosto
			YMP	1510022482	
Suunnittelija (nimi, tutkinto, allekirj.)			Piirustusno	Muutos	
			01		
Tiina Virta			Piirt.	Tark.	Päiväys
			TIINAV	H. Mutka	23.10.2015

Ramboll Finland Oy
Pakkahuoneenaukio 2
33100 Tampere
puh. 020 755 611
www.ramboll.fi

Suunn.ala
YMP

Työnumero
1510022482

Tiedosto

Piirustusno
01

Muutos

Piirt.
TIINAV

Tark.
H. Mutka

Päiväys
23.10.2015

HYVÄKSYTTÄVÄ ASEMAKAAVA

**TAMPERE
ASEMAKAAVAN MUUTOS**

Kaupunginosa: KALEVA
Kortteli nro: 841 ja 876
Katu-, puisto- ja virkistysaluetta

TONTTIJAOLLA MUODOSTUU

Kaupunginosa: KALEVA
Kortteli nro: 841 tontti nro 9
Kortteli nro: 876 tontit nro 3 ja 4

- YO-14 Opetustoimintaa ja kulttuuritoimintaa palvelevien rakennusten korttelialue. Autopaikkoja on varattava merkinnän osoittama määrä.
- KT Toimistorakennusten korttelialue.
- VL Lähivirkistysalue.
- LPA Autopaikkojen korttelialue.

- 3 m kaava-alueen rajan ulkopuolella oleva viiva.
- Korttelin, korttelinosan ja alueen raja.
- Osa-alueen raja.
- Ohjeellinen alueen tai osa-alueen raja.
- Poikkiviiva osoittaa rajan sen puolen, johon merkintä kohdistuu.
- Sitovan tonttijaon mukaisen tontin raja ja numero.
- Ohjeellinen tontin raja.

KALE
841
3

- UIMALANKATU** Kadun nimi.
- 26000 Rakennusoikeus kerrosalanelämetreinä.
- VII Roomalainen numero osoittaa rakennusten, rakennuksen tai sen osan suurimman sallitun kerrosluvun.
- ta1% Merkintä osoittaa, kuinka monta prosenttia tontille sallitusta kerrosalasta saadaan tontille muuten sallitun rakennusoikeuden lisäksi käyttää yksikerroksisten talousrakennusten rakentamiseen. Talousrakennukset saadaan sijoittaa rakennusalan ulkopuolelle kuitenkin siten, että etäisyys naapuritontin rajasta on vähintään 4 m.

- Rakennusala.
- Katu.
- Alueen osa, jolle saa sijoittaa rakennusoikeuteen laskemattomia teknisiä tiloja ja hissilaitteita.
- Istutettava alueen osa.
- Ohjeellinen yleiselle jalankululle varattu alueen osa.
- Pysäköintipaikka. Pysäköintipaikat on koko korttelialueella rakennettava yhtenäisen suunnitelman mukaan. Pysäköintipaikkoja ei saa käyttää muuhun tarkoitukseen kuin pysäköintiin, muuntamaa lukuunottamatta.
- Katualueen rajan osa, jonka kohdalta ei saa järjestää ajoneuvoliittymää.
- Merkintä osoittaa, kuinka monta kerrosalanelämetriä kohti on rakennettava yksi autopaikka.
- Suluisia olevat numerot osoittavat sen korttelin osan, jonka autopaikkoja saa alueelle sijoittaa.
- Tontin suurin sallittu asuinhuoneistomäärä.
- Tontin autopaikkamäärä.

TÄMÄN ASEMAKAAVAN ALUEELLA TONTTIJAKO LAADITTAAN SITOVANA JA SE SISÄLTYY ASEMAKAAVAAN.

MUUTETAAN 09.05.2000 VAHVISTETTUA ASEMAKAAVAA NRO 7560, MUUTETAAN 16.02.1999 VAHVISTETTUA ASEMAKAAVAA NRO 7530, MUUTETAAN 31.10.1980 VAHVISTETTUA ASEMAKAAVAA NRO 6053, MUUTETAAN 17.12.1975 VAHVISTETTUA ASEMAKAAVAA NRO 4897.

TÄHÄN ASEMAKAAVAKARTTAAN LIITTYY ASEMAKAAVAN SELOSTUS, HAVAINNEPIIRROS JA POISTETTAVA ASEMAKAAVAKARTTA.

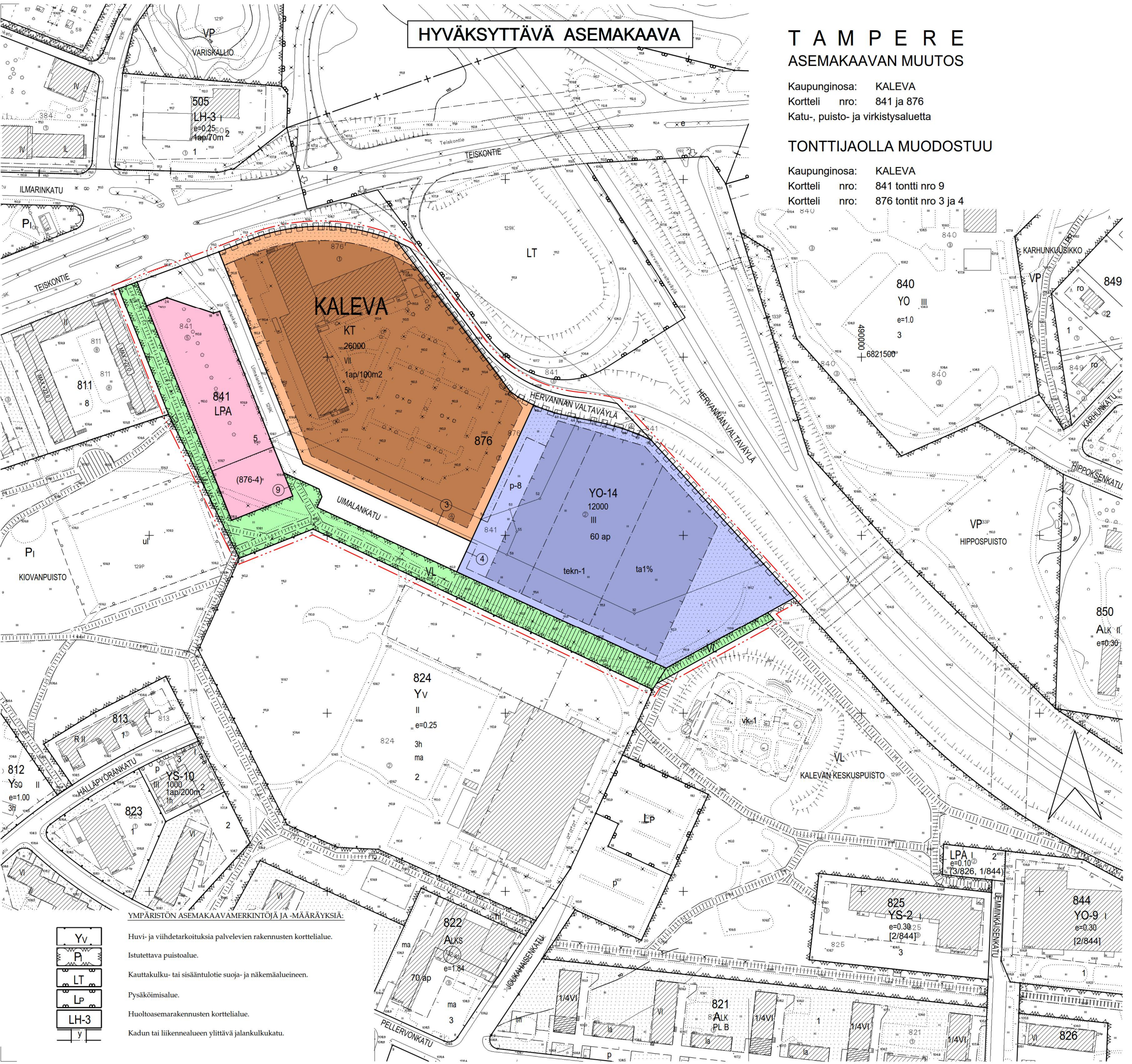
ASEMAKAVAEHDOTUS PERUSTUU POHJAKARTTAAN, JOKA TÄYTTÄÄ 1.1.2000 VOIMAAN TULLEEN KAAVOITUSMÄÄRÄYKSIEN (1284/1999) VAATIMUKSET. Tampereella 08 p:nä huhtikuuta 2003.

Käinteistöinsinööri *Taru Laitinen*

1:1000

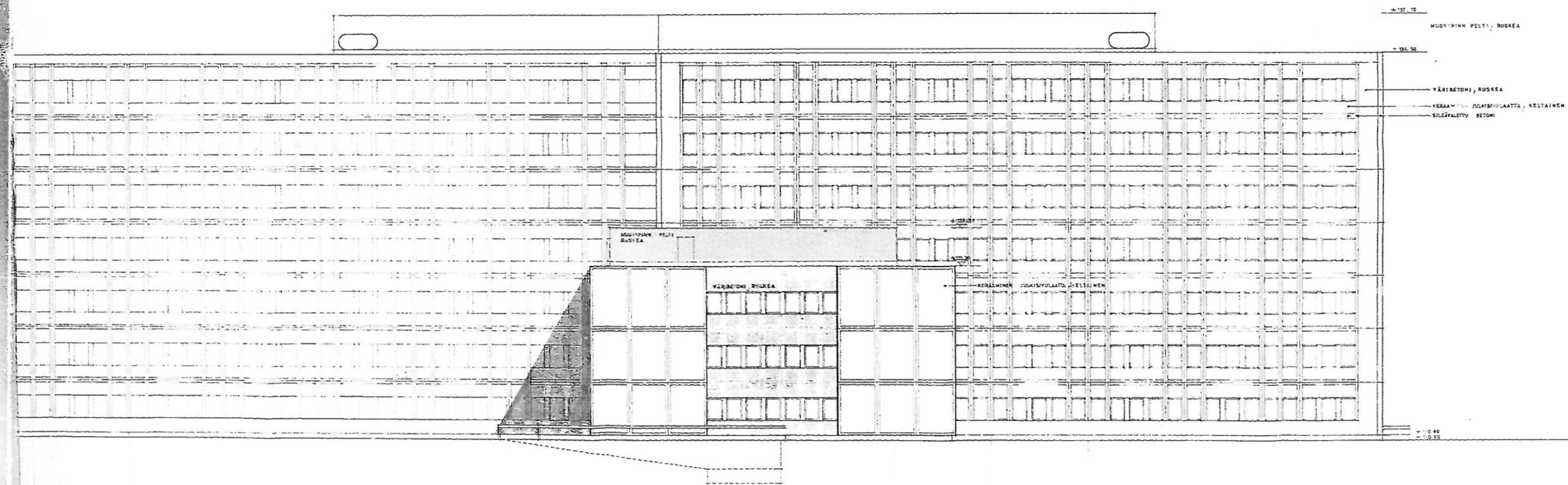
Tampereen kaupunki ympäristötoimi kaavoitusyksikkö KALEVA , kortt. 841 ja 876 Katu-, puisto- ja virkistysaluetta ASEMAKAAVAN MUUTOS, TONTTIJAKO	
Suunnittelija Eeva Heimovala Piirtäjä H. Karppinen Kartta nro 7828 KV hyv. 03.09.2003 Ark. nro 19013 ask/vid	Tark. 15.05.2003 Tark. 14.04.2003 Pvm. 04.04.2003 Mikko Järvi asemakaava-arkkitehti

- YMPÄRISTÖN ASEMAKAAVAMERKINTÖJÄ JA -MÄÄRÄYKSIÄ:**
- Huvi- ja viihdetarkoituksia palvelevien rakennusten korttelialue.
 - Istutettava puistoalue.
 - Kauttakulku- tai sisääntulotie suoja- ja näkemäalueineen.
 - Pysäköimisalue.
 - Huoltoasemarakennusten korttelialue.
 - Kadun tai liikennealueen ylittävä jalankulkukatu.

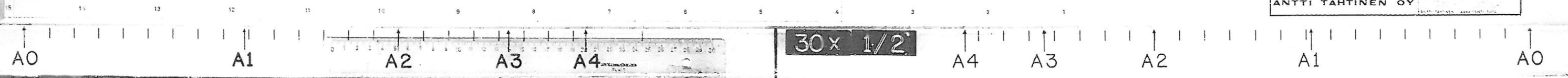


Liite 2. Piirustusluettelo
Hippotalon rakennushistoriaselvitys
1510022482

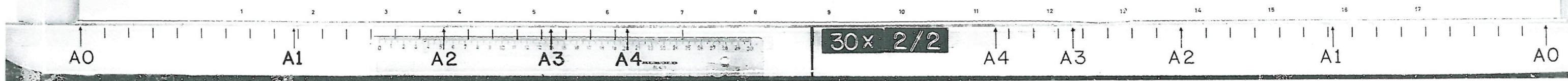
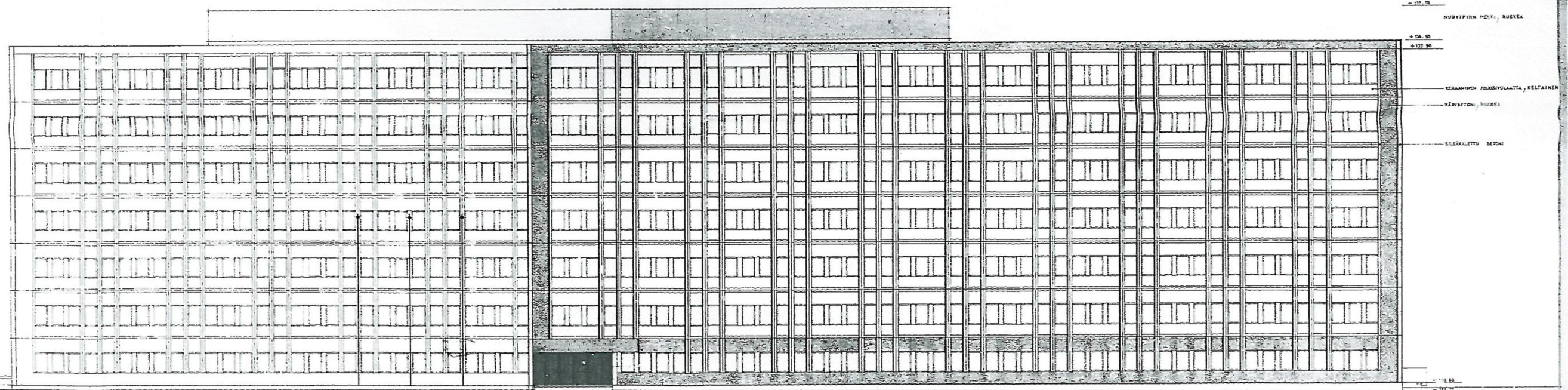
- 3.1 Julkisivu itään 1977
- 3.2 Julkisivu länteen 1977
- 3.3 Julkisivu pohjoiseen 1977
- 3.4 A- ja B-osan pohjapiirustus 1977
- 3.5 Seinän rakennekuva
- 3.6 Seinän detaljikuva
- 3.7. Tupakointikatos, julkisivukuvat 2005

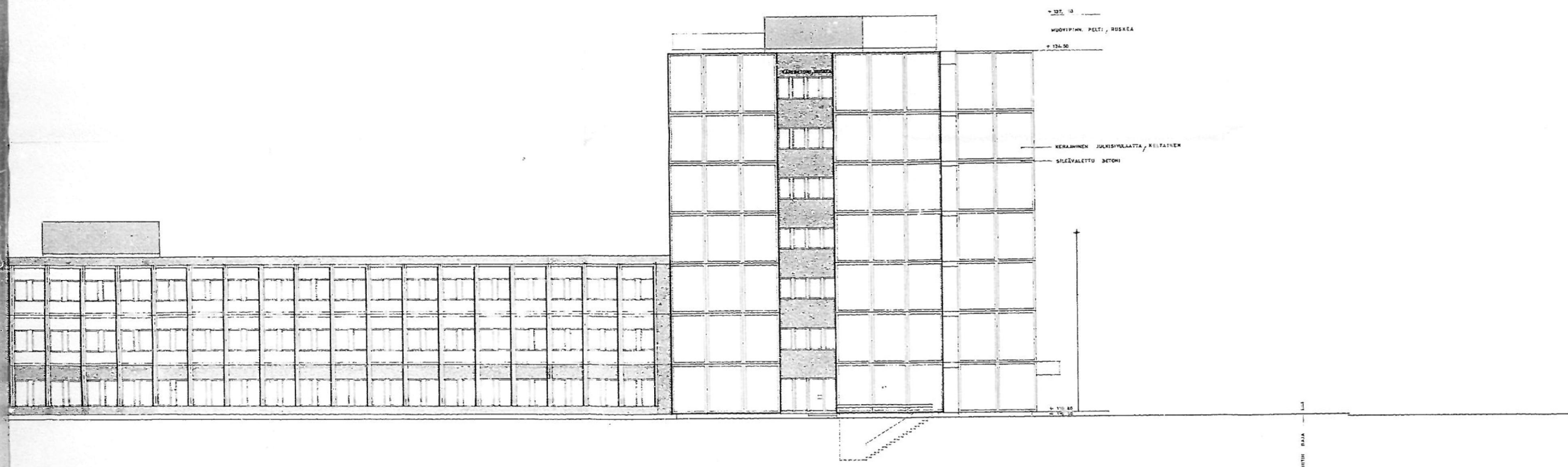


ST 42451



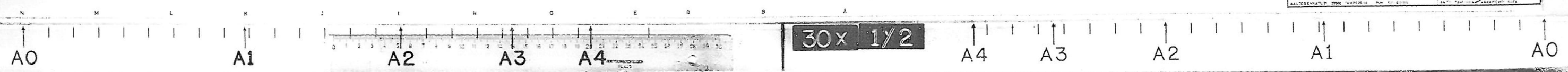
TAMPEREEN VIRASTOJAHO		15
TAMPEREEN VIRASTOJAHO		
ANTTI TÄHTINEN OY	TAMPEREEN VIRASTOJAHO	



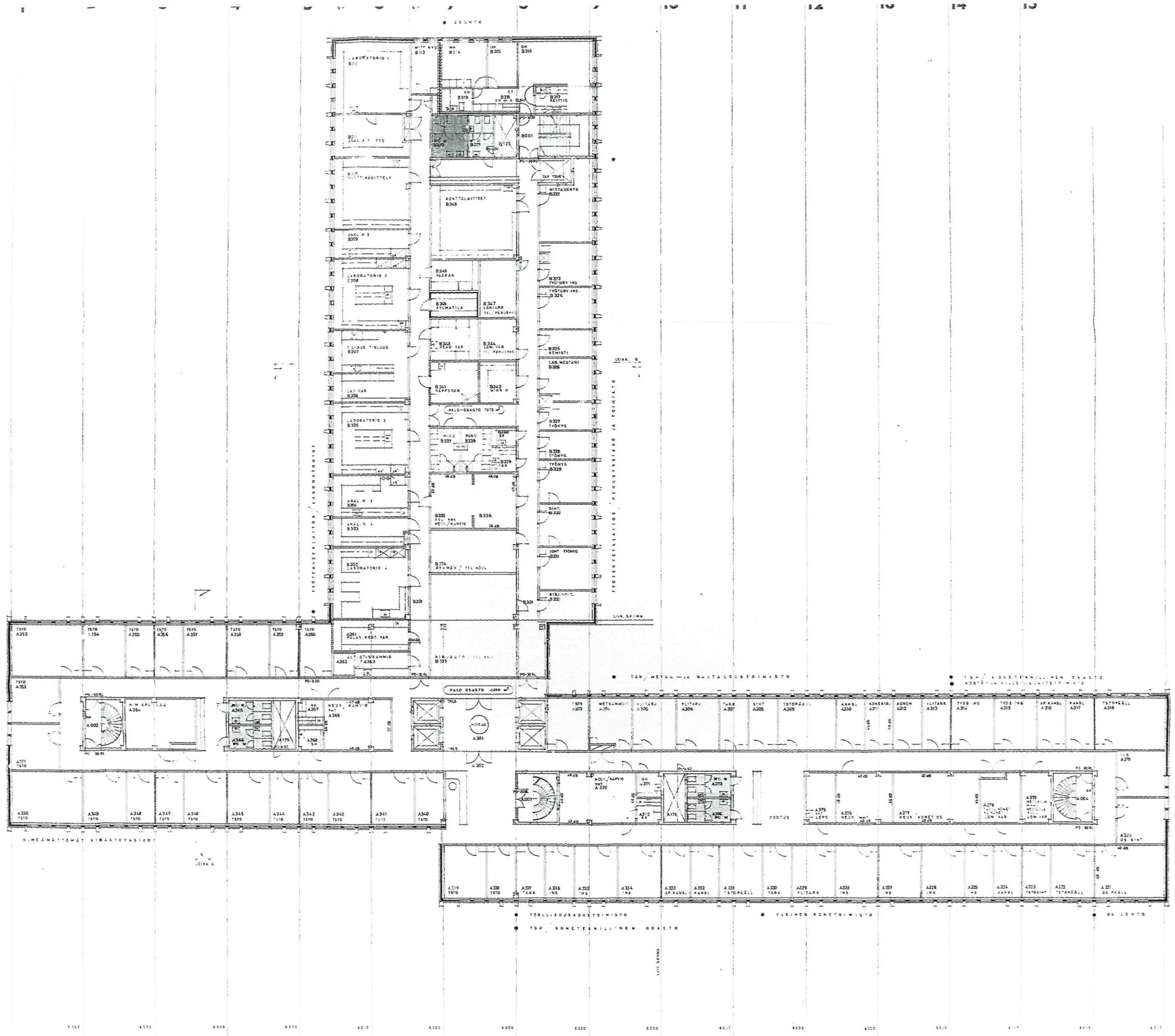


87 42850

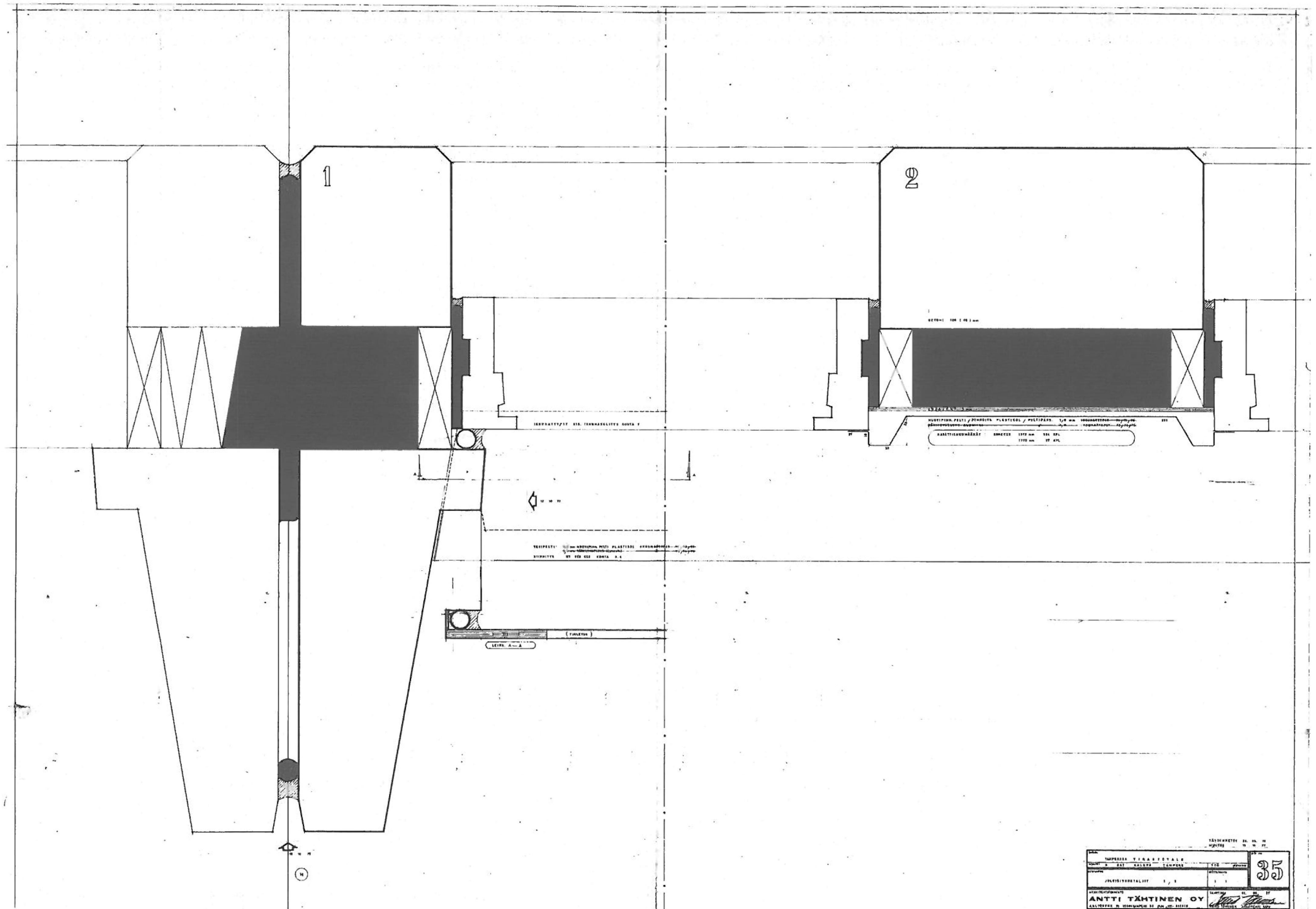
NIMI TAMPEREEN VIRKA-ASTORALLO		16
KUNTA TAMPERE		
PIIRUSTUS	MITTAMA	
SIVU	PÖHJÄPIIRUS	1 / 100
SUUNNITTELIJA ANTTI TÄHTINEN OY		
SUUNNITTELUKUNTA TAMPERE		



O
N
M
L
K
J
I
H
G
F
E
D
C
B
A

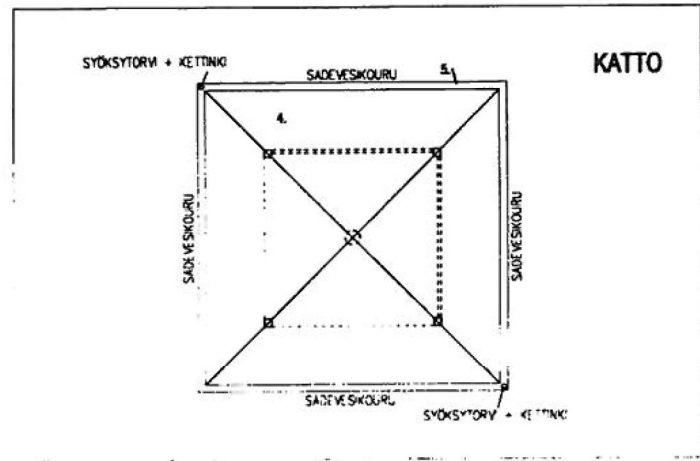
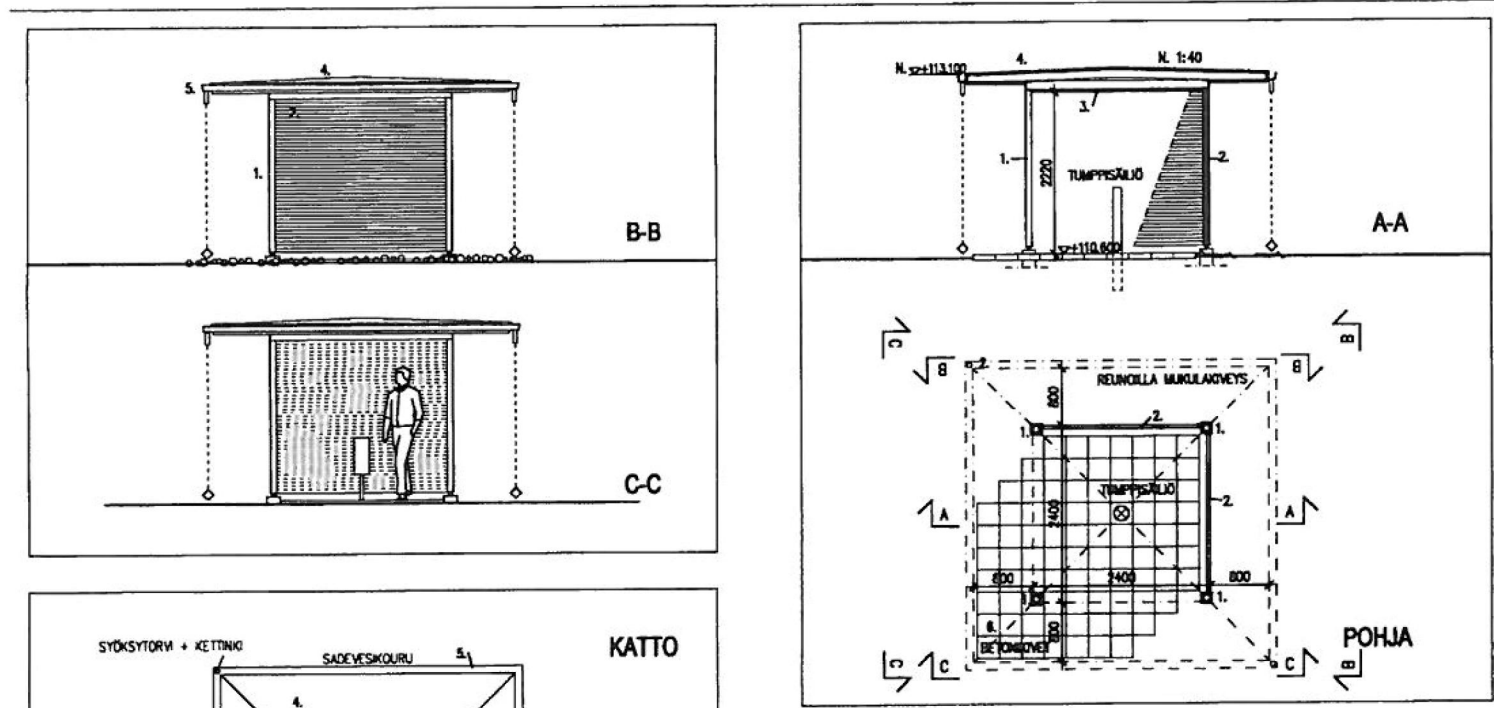


A0 A1 A2 A3 A4 30x 2/2 A4 A3 A2 A1 A



TÄYDENTÄÄ EN. N. N.	
MÄÄRÄ	
YMPÄRISTÖ VIKAARISTALO	ETK
MAKSI KALEVA TAMPERE	1/1
JALOSIVUSTALIT	1/1
ANTTI TÄHTINEN OY	
KALLIOVAIJA 2. MÄRKÖIDEN SUUNTA 1, 2	

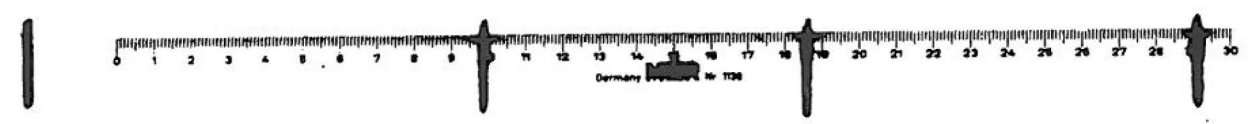
35



- JULKISMATERIAALIT**
1. TERÄSPILARIT JA -PAUJAT
VÄRI RAL 7024 TUMMA HARMIAA
SAMA VÄRI KUIN TALON KATOKSISSA
 2. LUKOSENAVERHOUS 2 SIVALLA
Z-ALLAMINPROFIILIT
VÄRI RAL 7024 TUMMA HARMIAA
 3. KATON ALAPITÄNÄ ALUMIINISALEET
VÄRI RR23 TUMMA HARMIAA
 4. VEKSKATE
MUSTA BITUMIKERMI
 5. SADEVESIARJESTELMA
VÄRI RR23 TUMMA HARMIAA
 6. PIIPÄÄLLYSTEDENÄ BETONIKIVEYS
VÄRI MUSTA

05175582

PÄIVÄS JA KÄYTTÖKORTTI				VÄHKKÖ MÄÄTÖ	
25.2.2005 TOIMENPIDELUPAA VARTEN					
KALPURI JA KALP-OJA	KORTTI/ALA	TOIKI/ALA	KÄYTTÖKORTIN LUOKKA	VÄHKKÖMÄÄRÄ	
KALEVA	876	3	05-232		
KÄYTTÖKORTIN NIMI	KÄYTTÖKORTTI (1000 kpl)	KÄYTTÖKORTIN NIMI	MAA-ALUE (m ²)	KÄYTTÖKORTTI (1000)	
HIPPOSTALO	101845			304770	
KÄYTTÖKORTTI	SIHKKU HENTTONEN	KÄYTTÖKORTTI			
KÄYTTÖKORTTI	SIHKKU HENTTONEN	KÄYTTÖKORTTI			
HIPPOSTALO		KÄYTTÖKORTTI		1:50	
UIMALANKATU 1		KÄYTTÖKORTTI			
33540 TAMPERE		KÄYTTÖKORTTI			
ARKIJAATITSET OY		KÄYTTÖKORTTI			
Hännessä 28 33200 Tampere puh 03-276 7700 fax 03-276 7777		KÄYTTÖKORTTI			



ARKIJAATITSET OY
Puh 03-276 7700
Fax 03-276 7777

