

Joenniemen kartano
Väritutkimus
Konservointi T. Sonninen Oy 7.1.2014

Joenniemen kartano väritutkimus

Toimeksianto

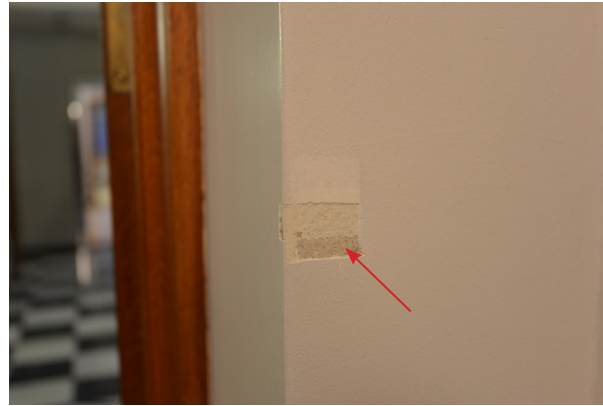
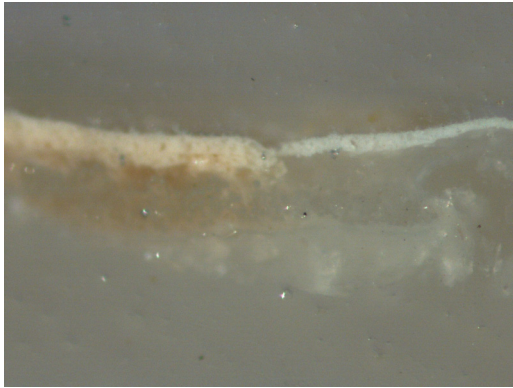
Konservointi T. Sonninen Oy on suorittanut Serlachiuksen museon toimeksiantona Joenniemen kartanon ensimmäisen kerroksen ala-aulan ja näyttelytilojen väritutkimukset. Tutkitut tilat käsittivät ala-aulan 102, välikön 116 ja näyttelytilat 114 ja 115. Tiloista katsottiin seinäpinnat ja kahdesta tilasta kattopinnat. Esiinottojen lisäksi maalipinnoista otettiin kahdeksan näytettä tarkempia mikroskooppitutkimuksia varten. Näytteet on tutkittu polarisaatiomikroskooppilla Nikon ipol50 ja kuvattu mikroskooppilla 4,5 ja 10x suurennoksilla.

Tutkituista tiloista löytyi ainoastaan välikön 116 ja näyttelytilan 114 seinistä kellertävää ja ruskeaa väriä, muilta osin pinnat näyttäisivät olleen valkoisia. Seinissä on käytetty tasoitteita ja lasikuitukangasta. Päällimmäiset valkoiset ovat lateksia ja alin vanhin kerros on öljymaalialia.

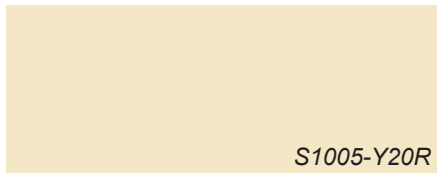
Ohessa liitteenä mikroskooppikuvat (poikkileikkauskuvat) maalikerroksista.

Espoossa 7.1.2014

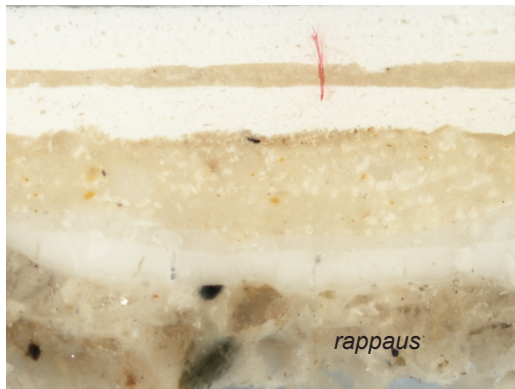
Tiina Sonninen
konservaattori



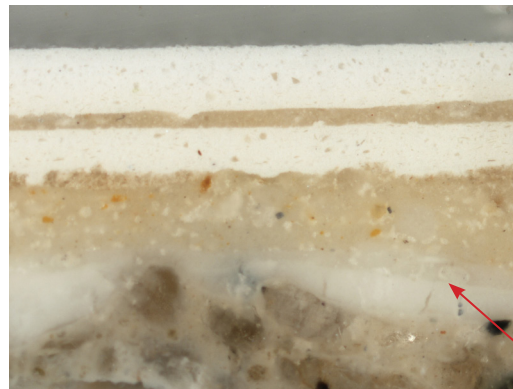
Näyte 1 välikö seinä. Nykyinen maali on valkoinen lateksi, valkoisia on kaksi kerrosta ja niiden alla on pintavahvistuskangas ja tasoitekerros. Alimmaisena rappauskella on kellertävä S1005-Y20R, maali on öljymaalia.



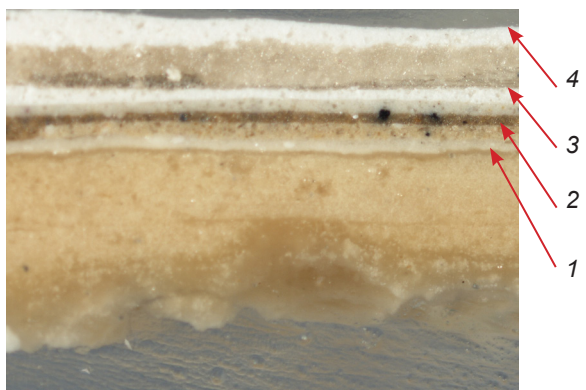
S1005-Y20R



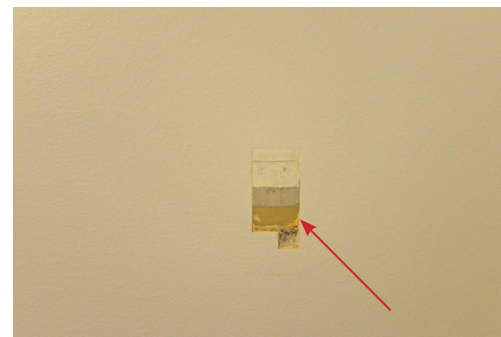
rappaus



Näyte 2. Näyttelytila 114 katto. Näytteessä erottuu kolme valkoista kerrosta, joista kaksi on lateksia ja alin öljymaalia. Näyte on otettu näyttelytilan katossa olevasta halkeamasta kuva oikealla.



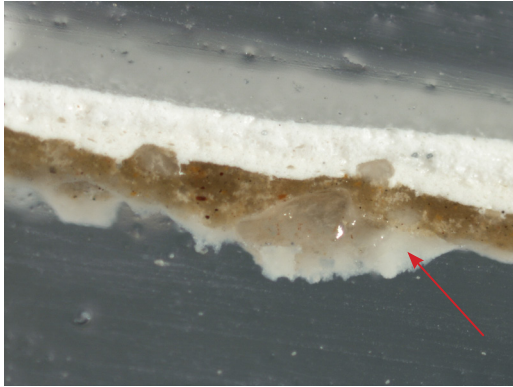
Näyte 3 näyttelytilan 114 seinä. Esiinotto henkilökunnan porrasta vasten olevassa seinässä, eteläseinä. Näytteessä on päällimmäisenä nykyinen valkoinen lateksi [4] ja alla tasoite sekä pintavahvistuskangas. Seuraavana on toinen valkoinen lateksi [3], alla harmaa ohut kerros S2002-Y, joka ilmeisesti kuuluu valkoisen kanssa samaan käsittelykerrokseen. Seuraavana on tummana erottuva kerros, ruskea S3020-Y20R öljymaakerros [2], jossa on vaaleampi kellertävä kerros alla. Alimmaisena ohut valkoinen kerros ja tasoite [1].



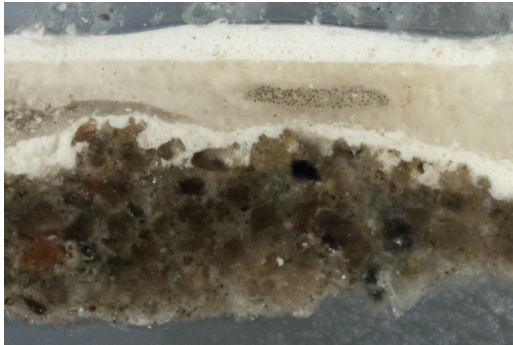
S2002-Y



S3020-Y20R

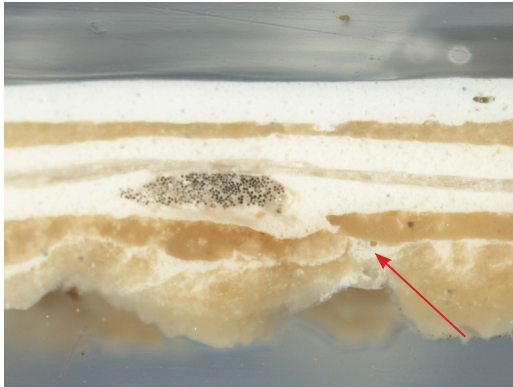


Näyte 4 ala-aulan 102 katto. Päällä kaksi kerrosta valkoista lateksia ja alimmaisena öljymaalikerros

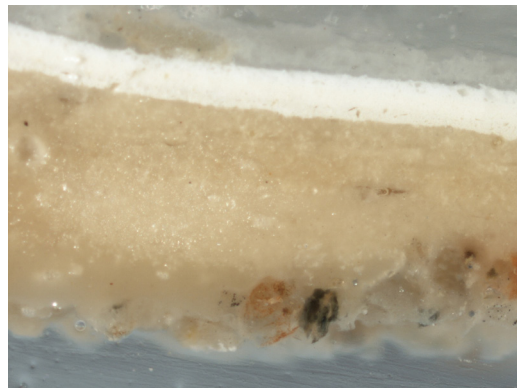


Näyte 5 näyttelytila 115 länsisseinä, oven smygistä oikealta. Näytteessä on vain valkoisia kerroksia, tasoitetta ja lasikuitukankaan kuitu. valkoiset kerrokset ovat lateksia. Seinässä on jonkinlainen oikaisutasoite erottuu alimmaisena tumman harmaana kerroksena.





Näyte 6 ikkunan smyygi, näyttelytila 115. Näytteessä on vain valkoisi akerroksia, joista alin on todennäköisesti öljymaalia. Seinässä on paljon taositekerroksia.



näyte 7 ala-aula porrassseinän syvennyksestä. Näytteessä on vain valkoinen lateksikerros ja paksu tasoite rappauksella.





Näyte 8 ikkunan smyygi ala-aulan oikeanpuoleisesta ikkunasta. Näytteessä on vain valkoisia kerroksia ja lasikuitukankaan kuituja.



Tutkituissa tiloissa tehtiin myös penempiä avauksia muualle seinäpintoihin eikä valkoisen lisäksi löytynyt muita värikerroksia.