

Liite 1

# IIDESJÄRVI

Arvokkaat alueet

## Iidesjärven ympäristö- ja maisemaselvitys

	Maamerkki		Maisemavaurio		Suljettu maisematila		Rakennettu alue		Pelto tai niitty		Jyrkkä rinne
	Maisemallinen solmukohta		Perinnemaisema		Metsikkö		Mosaikkimainen alue, jolla pienet aukiot ja metsiköt vuorottelevat		Messukylän golfkenttä		Tiestö
	Merkittävä näkömäkseli		Arvokas rakennettu kulttuuriympäristö		Läjäytysalue		Rakennettu puisto, jolla pienet aukiot ja istutukset vaihtelevat		Vesistö		Rautatie
	Hieno maisemakokonaisuus				Rakennettu puisto, jolla pienet aukiot ja istutukset vaihtelevat						

Maisemakuva

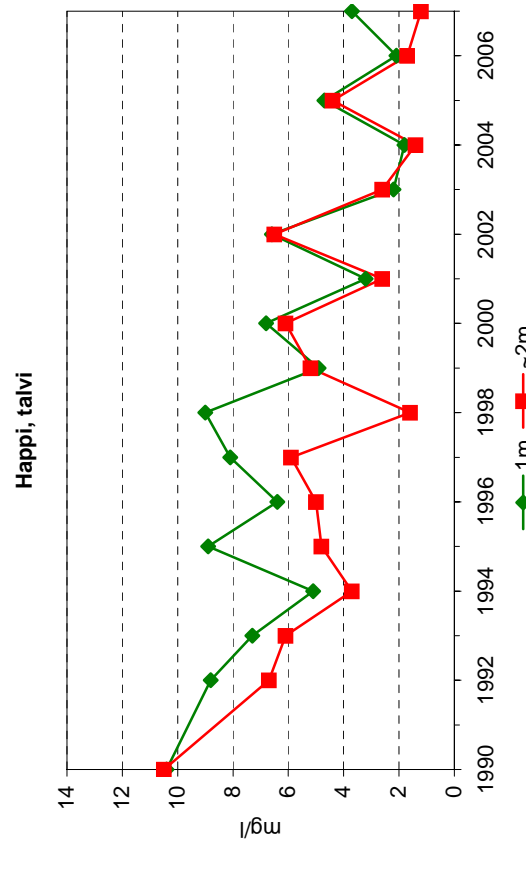
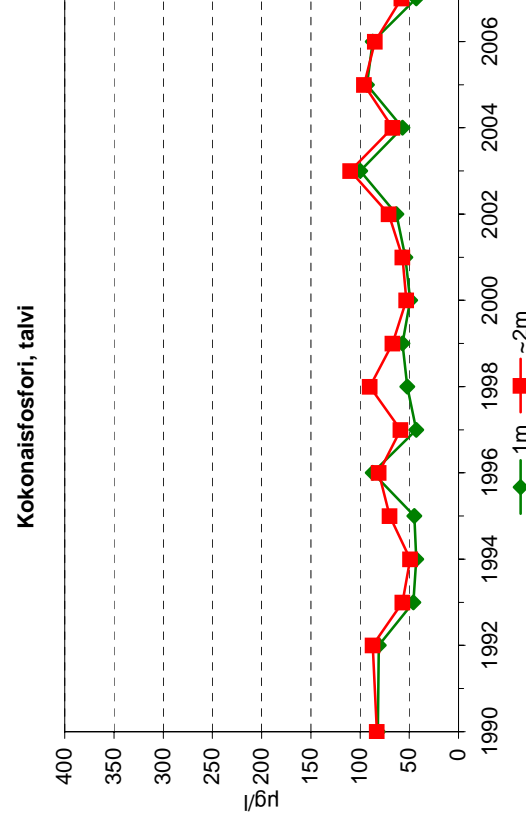
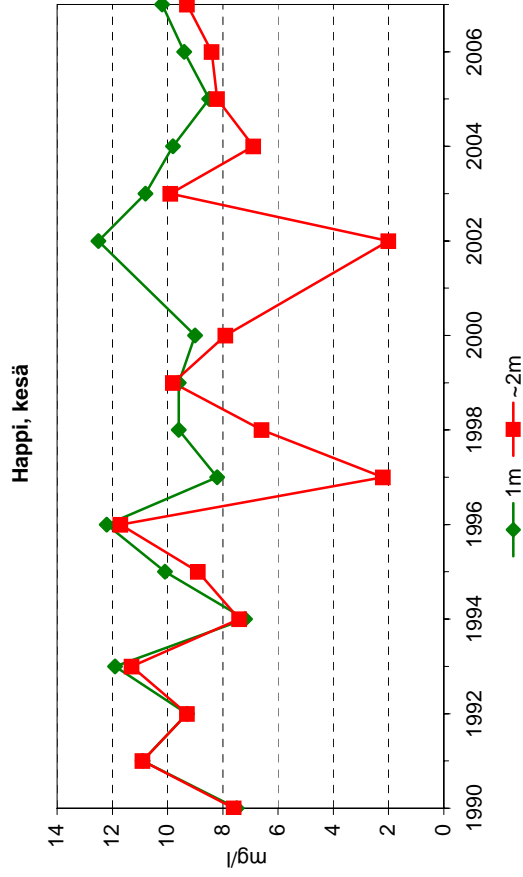
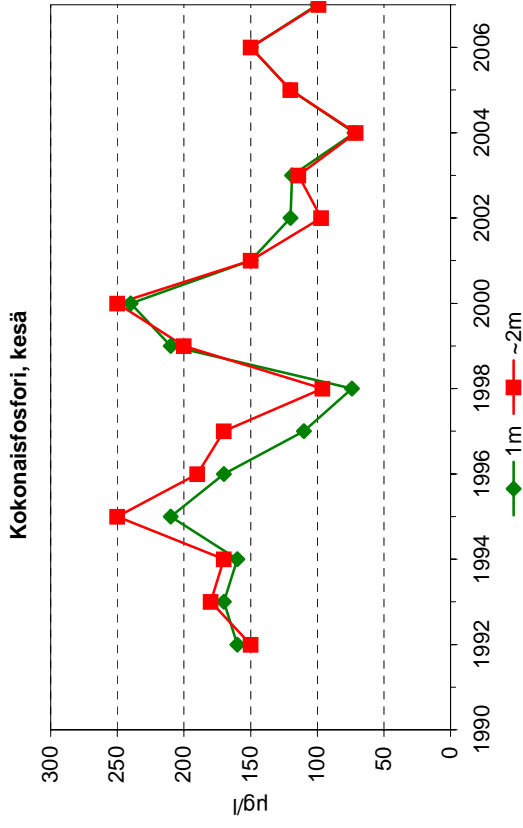
Suljettu maisematila

Puoliavoin maisematila

Avoin maisematila

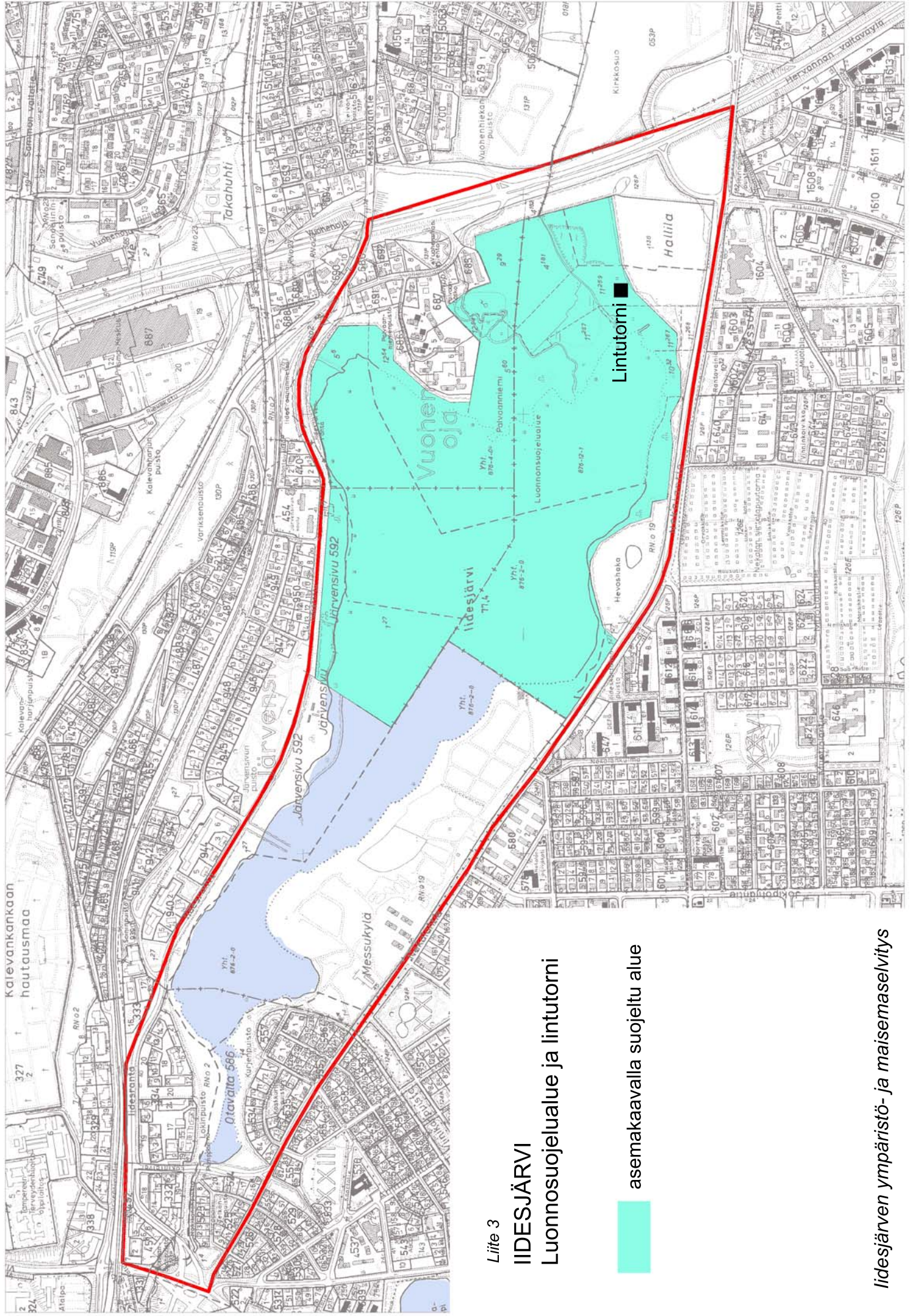
Maisematilaa rajaavat

Iidesjärven kokonaisfosfori- ja happipitoisuuden kehitys vuosina 1990-2007



Liite 2

Veden laatu



Lite 3

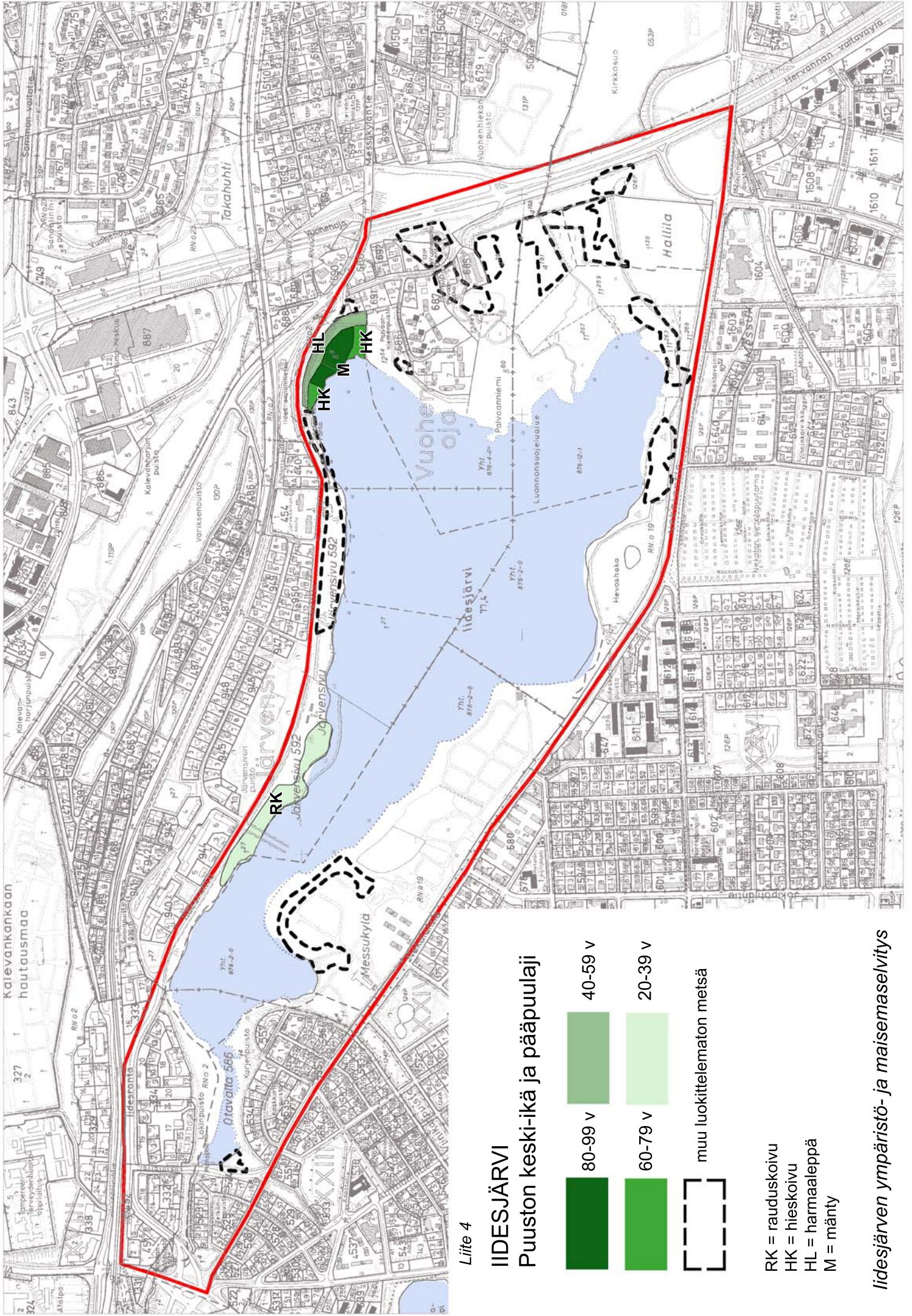
### IIIDESJÄRVI

Luonnosuojelualue ja lintutorni



asemakaavalla suojeltu alue

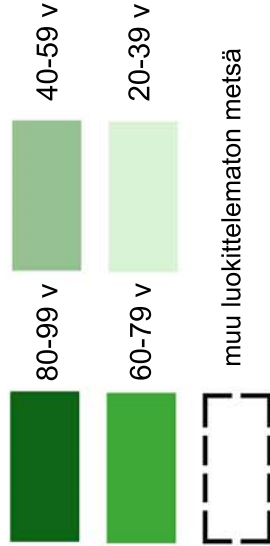
Iidesjärven ympäristö- ja maisemaselvitys



Liite 4

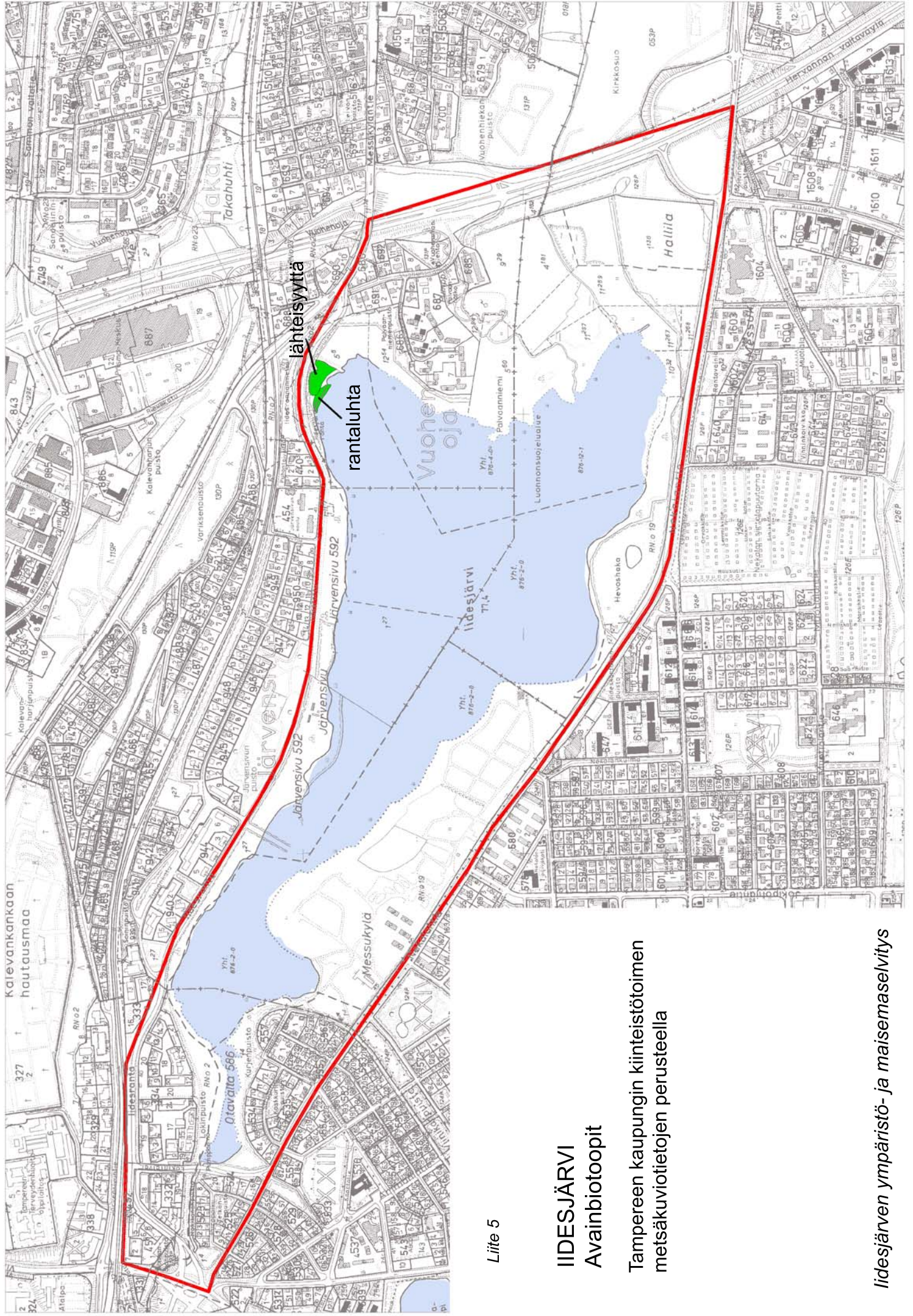
### IIDESJÄRVI

Puuston keski-ikä ja pääpuulaji



- RK = rauduskoivu
- HK = hieskoivu
- HL = harmaaleppä
- M = mänty

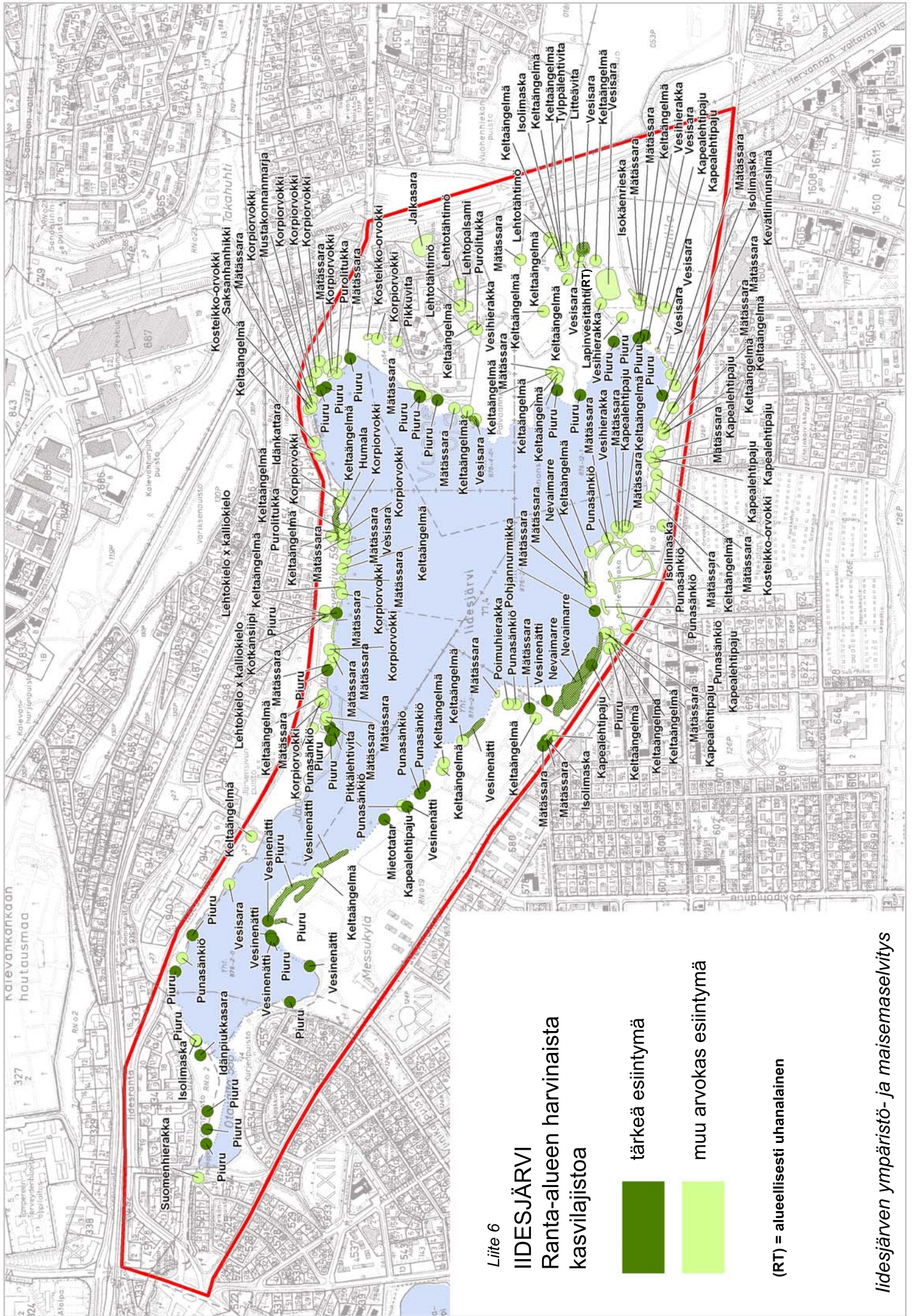
*Iidesjärven ympäristö- ja maisemselvitys*



Lite 5

## IIDESJÄRVI Avainbiotoopit

Tampereen kaupungin kiinteistötoimen  
metsäkuviotietojen perusteella



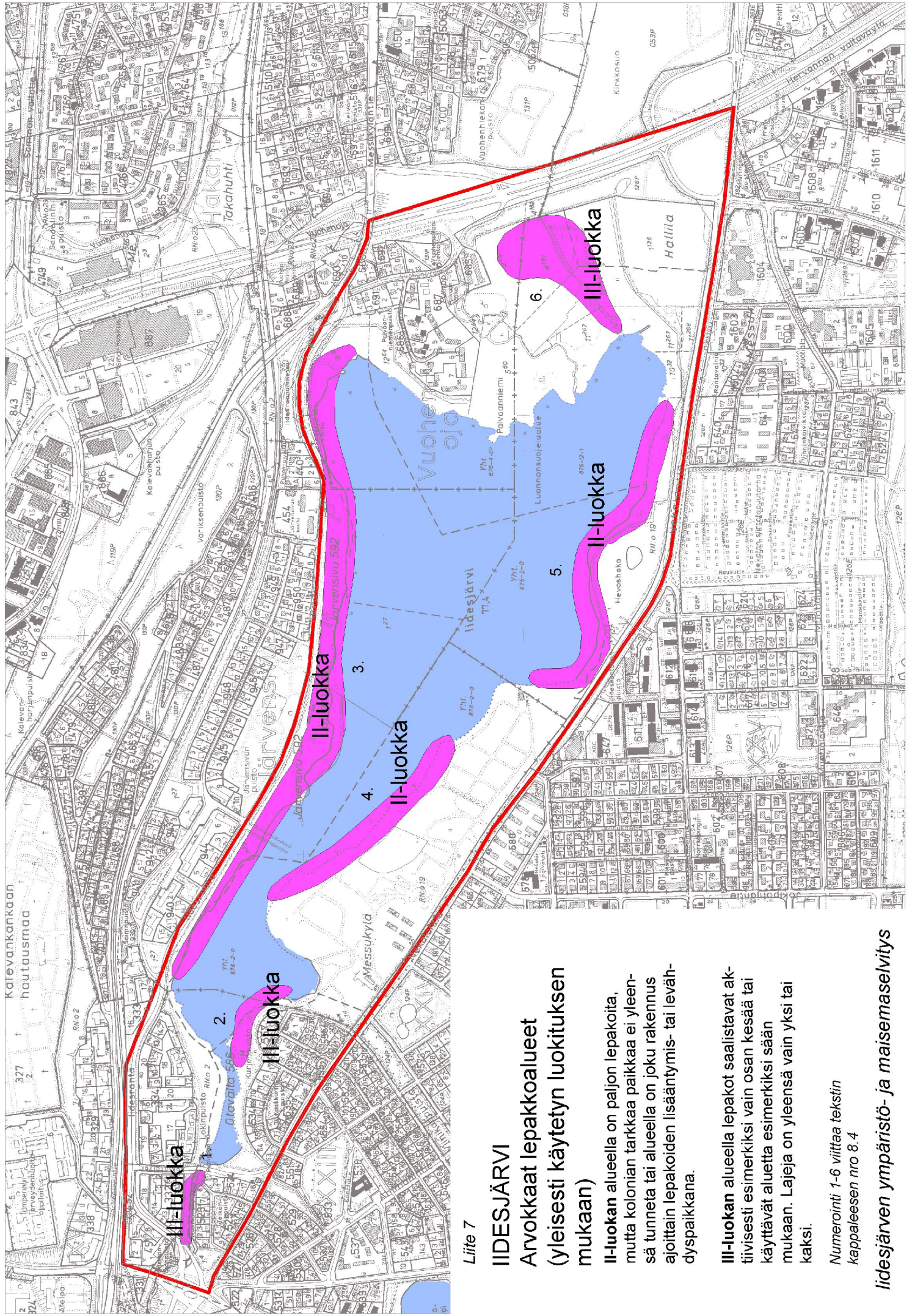
Lite 6

### IIDESJÄRVI

### Ranta-alueen harvinaista kasvilajistoa

- tärkeä esiintymä
- muu arvokas esiintymä

(RT) = alueellisesti uhanalainen



Liite 7

## IIDESJÄRVI

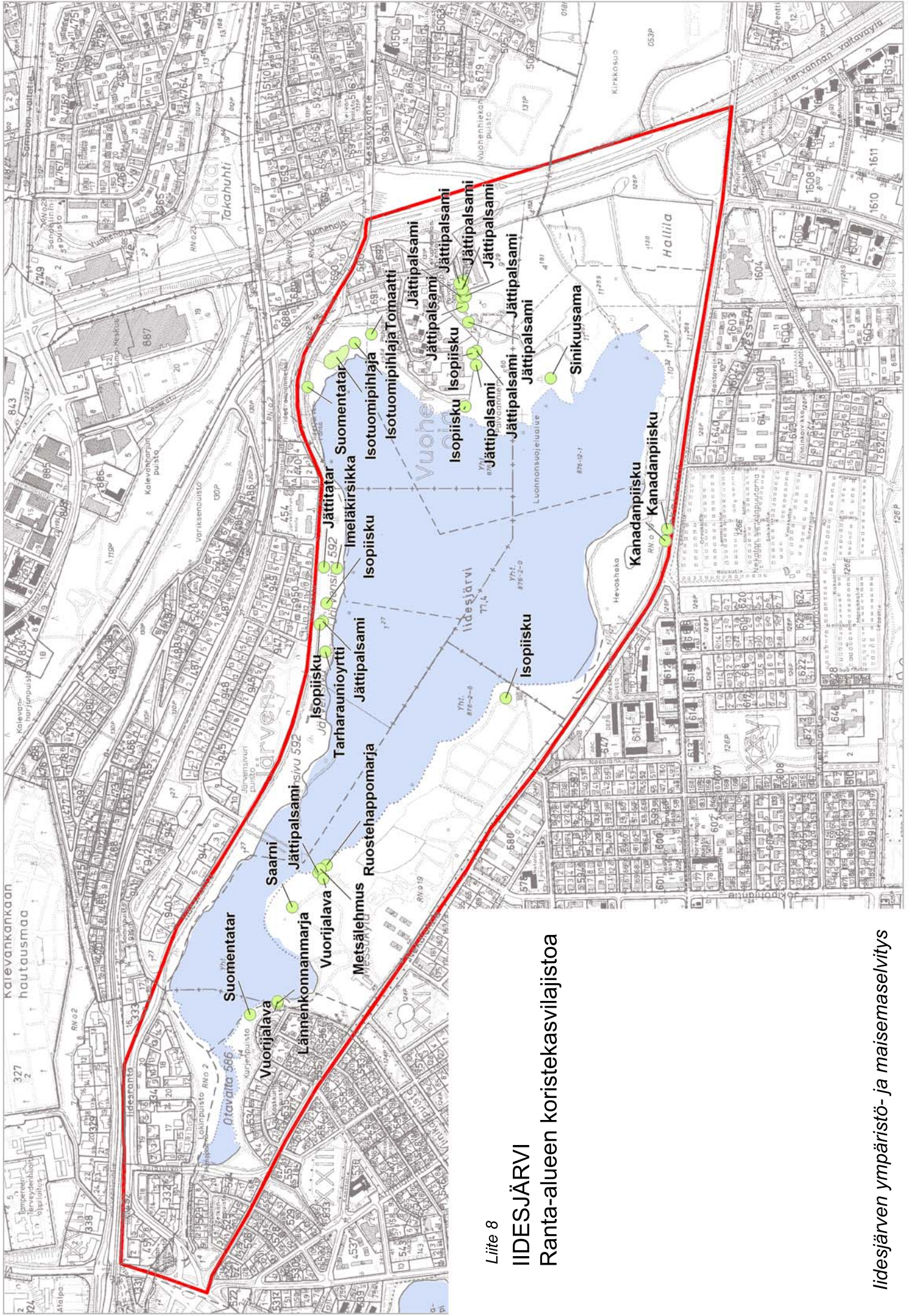
**Arvokkaat lepakkoalueet (yleisesti käytetyn luokituksen mukaan)**

II-luokan alueella on paljon lepakoita, mutta kolonian tarkkaa paikkaa ei yleensä tunneta tai alueella on joku rakennus- tai ajottain lepakoiden lisääntymis- tai levähdyspaikkana.

III-luokan alueella lepakot saalistavat aktiivisesti esimerkiksi vain osan kesää tai käyttävät aluetta esimerkiksi säännön mukaan. Lajeja on yleensä vain yksi tai kaksi.

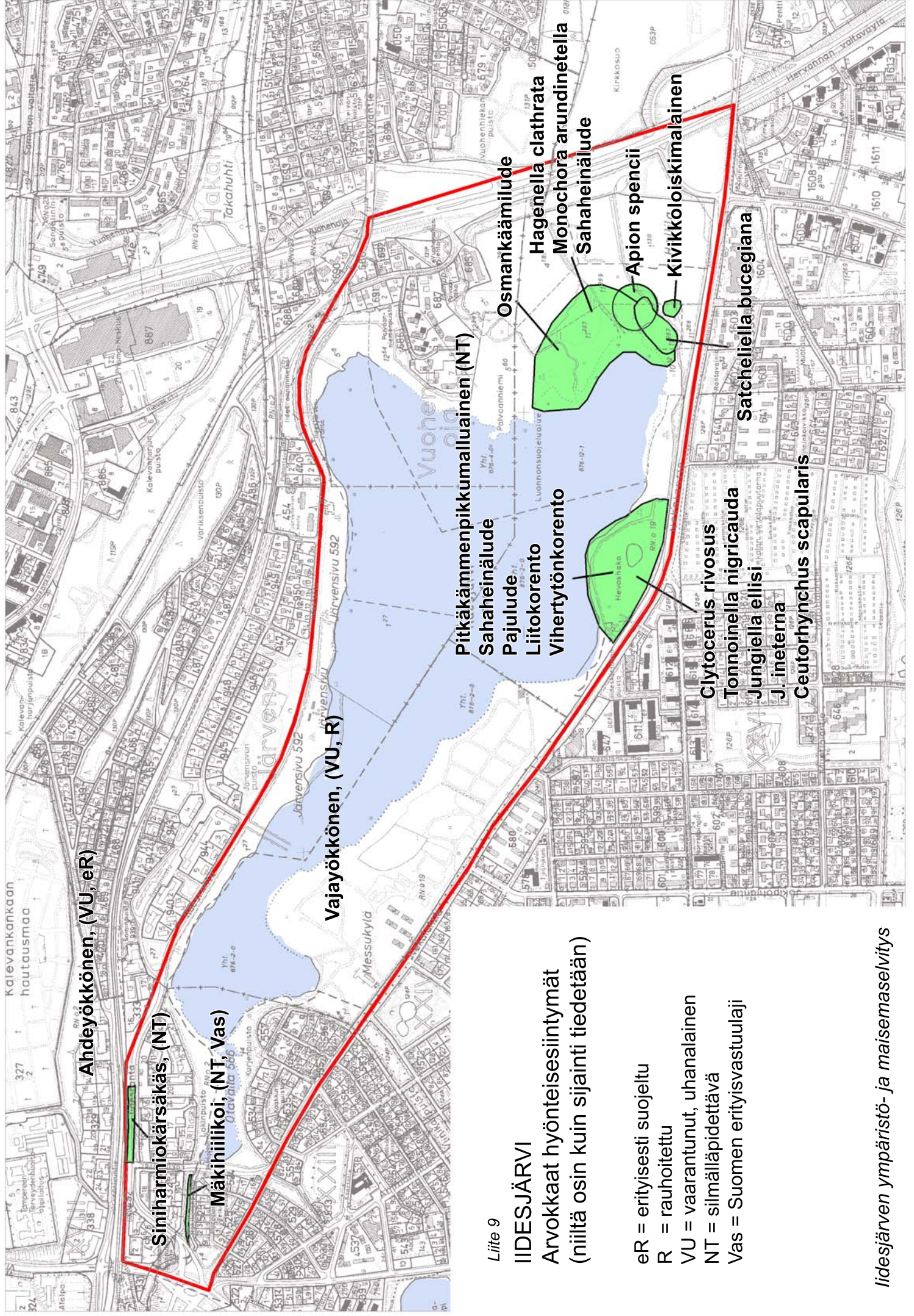
Numerointi 1-6 viittaa tekstin keppaleesen nro 8.4

*Iidesjärven ympäristö- ja maisemselvitys*



Lite 8  
 IIIDESJÄRVI  
 Ranta-alueen koristekasvilajistoa





Lite 9

## IIDESJÄRVI

Arvokkaat hyönteisesiintymät

(niiltä osin kuin sijainti tiedetään)

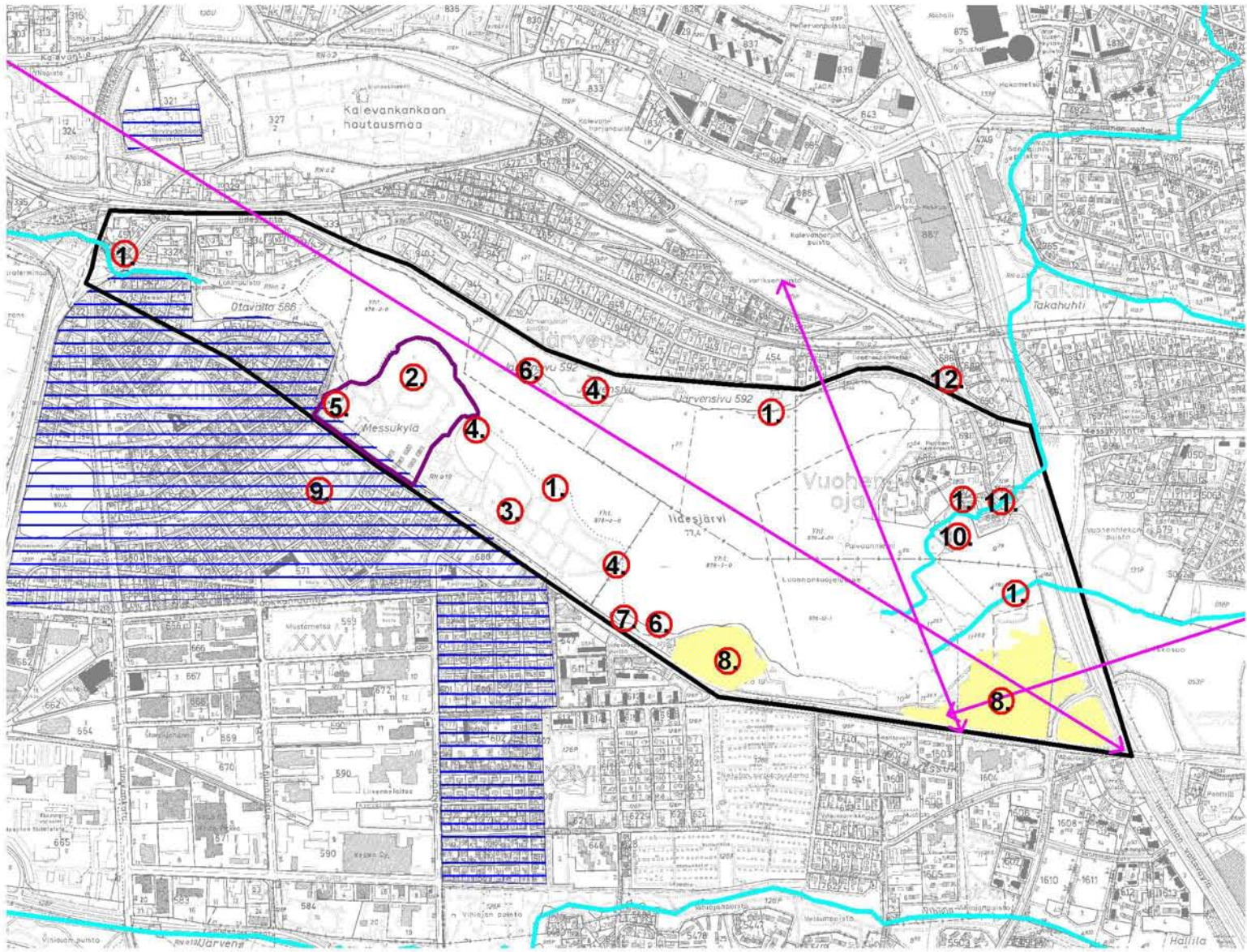
eR = erityisesti suojeltu

R = rauhoitettu

VU = vaarantunut, uhanalainen







NT = silmälläpidettävä

Vas = Suomen erityisvastuulaji



## Lidesjärvi

### JOHTOPÄÄTÖKSET

-  Selvitysalue
-  Numerointi viittaa Johtopäätökset-tekstiin
-  Merkittävä näkymä
-  Nekalan vanha kaatopaikka
-  Merkittävä avoin alue
-  Valtakunnallisesti merkittävä kulttuurihistoriallinen ympäristö

1. Ojanvarsien ja lidesjärven rannan kasvillisuuspeitteisyyden varmistaminen
2. Jätetäytön riskien hallinta
3. lidesjärven alueen säilyminen aluepuistona. Eteläranta perhepuistoksi.
4. Nykyisten palveluiden säilyttäminen
5. Visuaalinen yhteys Nekalantien yli Viinikanpuiston ja Kurjenpuiston välille tulisi palauttaa
6. Yhtenäisen rantareitin kehittäminen
7. Turvallisten kevyen liikenteen yhteyksien varmistaminen rantaan
8. Avoimien alueiden ja näkymien säilyttäminen
9. Valtakunnallisesti arvokkaan kulttuurihistoriallisen ympäristön huomioiminen suunnittelussa
10. Muinaisjäännösten huomioiminen suunnittelussa
11. Vuohenojan vanhan sillan säilyttäminen
12. Vanhan muuntajan säilyttäminen