


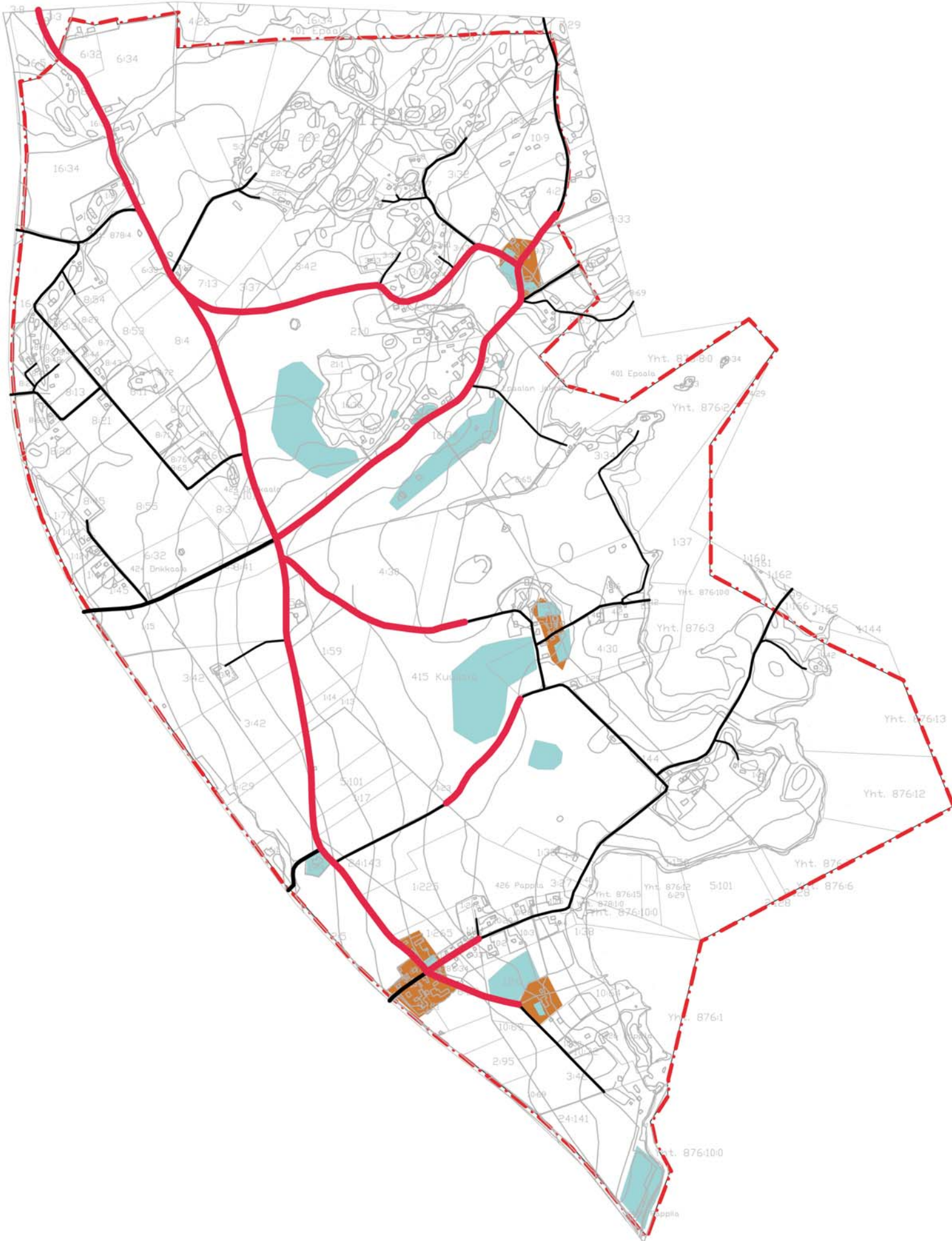


PÄLKÄNEEN KUNTA
EPAALA-KUULIALAN OSAYLEISKAAVA
1:10 000

KULTTUURIYMPÄRISTÖN ARVOKARTTA 1

Merkintöjen selitykset:

-  Muinaisjäännökset (Mikroliitti 2009)
-  Kylätontit vuoden 1763 mukaan (Tiusanen 2005)
-  Säilyneet tielinjaukset vuodelta 1763 (Tiusanen 2005)



4.2.2010




Helena Väisänen
Arkkitehti SAFA

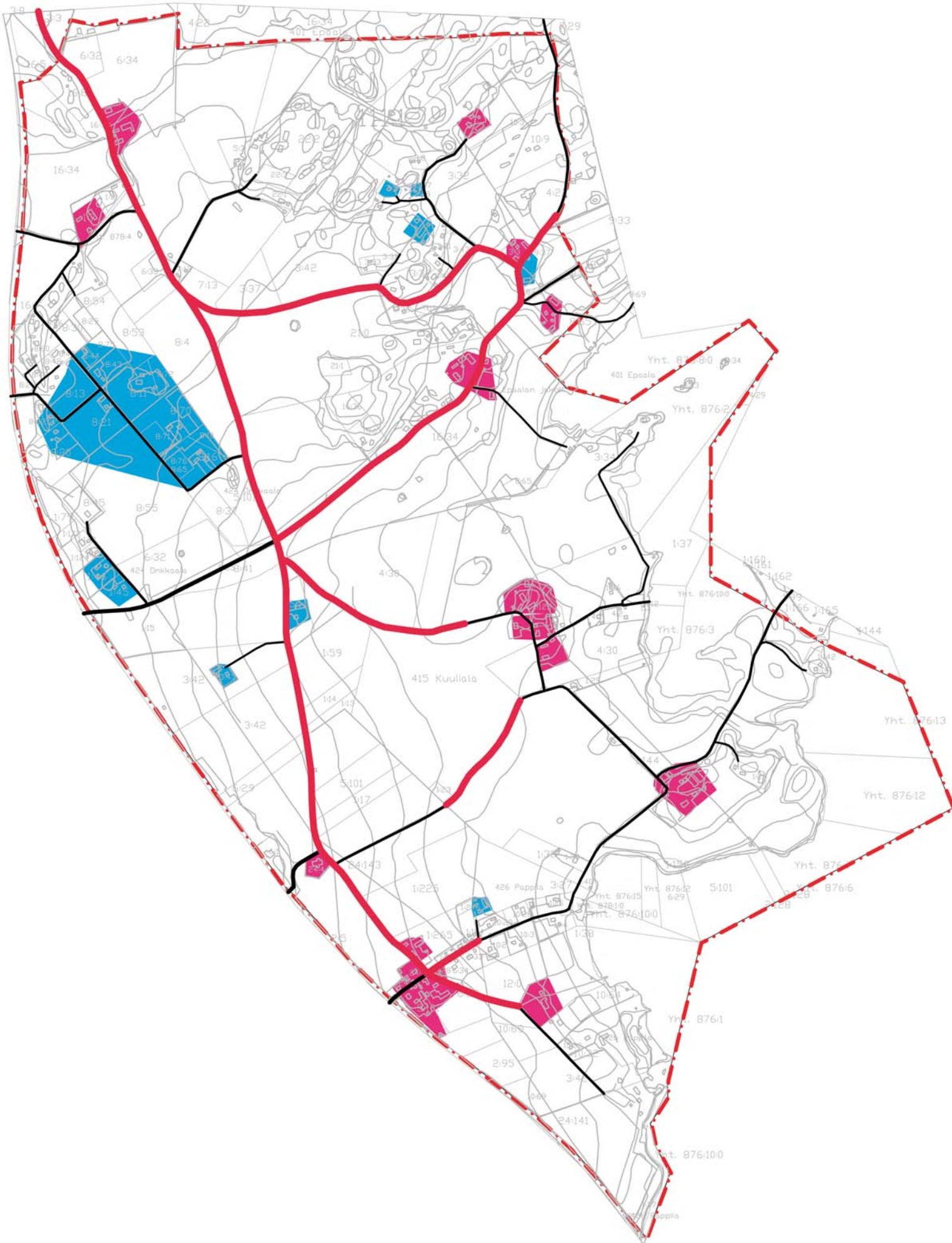
 Arkkitehtitoimisto Helena Väisänen

PÄLKÄNEEN KUNTA
EPAALA-KUULIALAN OSAYLEISKAAVA
1:10 000

KULTTUURIYMPÄRISTÖN ARVOKARTTA 2

Merkintöjen selitykset:

-  Säilyneet tielinjaukset vuodelta 1763 (Tiusanen 2005)
-  Kulttuurihistoriallisesti arvokkaat rakennetut kohteet, luokka I (Tiusanen 2005)
-  Kulttuurihistoriallisesti arvokkaat rakennetut kohteet, luokka II (Tiusanen 2005)



4.2.2010





Helena Väisänen
Arkkitehti SAFA

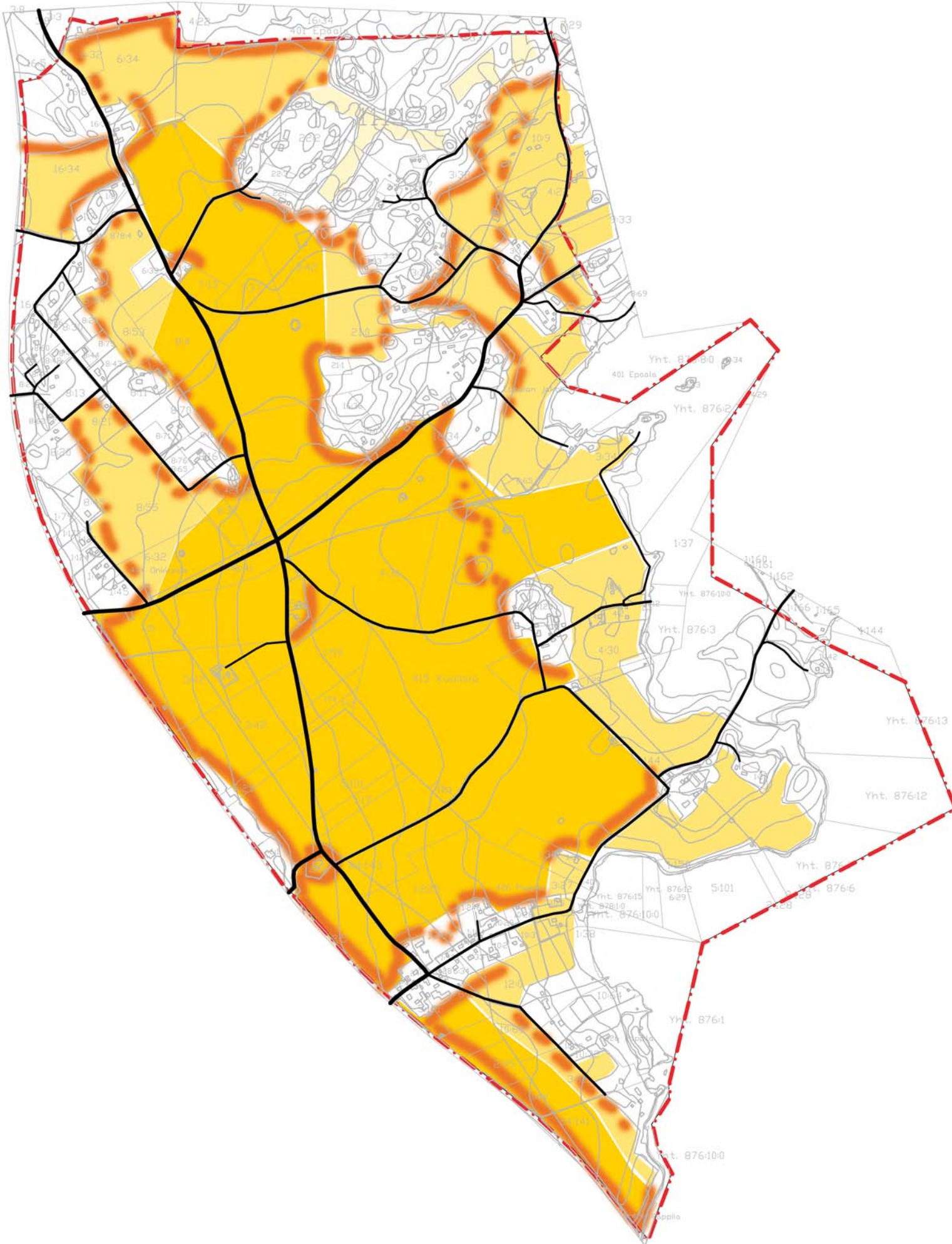


PÄLKÄNEEN KUNTA
EPAALA-KUULIALAN OSAYLEISKAAVA
1:10 000

KULTTUURIYMPÄRISTÖN ARVOKARTTA 3

Merkintöjen selitykset:

-  Maisemallisesti arvokas peltoalue, luokka I
-  Maisemallisesti arvokas peltoalue, luokka II
-  Muut peltoalueet
-  Merkittävä maisemaraja



4.2.2010

Helena Väisänen
Arkkitehti SAFA

 Arkkitehtitoimisto Helena Väisänen

PÄLKÄNEEN KUNTA
EPAALA-KUULIALAN OSAYLEISKAAVA
1:10 000

KULTTUURIYMPÄRISTÖN ARVOKARTTA

Merkintöjen selitykset:

-  Muinaisjäännökset (Mikroliitti 2009)
-  Kylätontit vuoden 1763 mukaan (Tiusanen 2005)
-  Säilyneet tielinjaukset vuodelta 1763 (Tiusanen 2005)
-  Kulttuurihistoriallisesti arvokkaat rakennetut kohteet, luokka I (Tiusanen 2005)
-  Kulttuurihistoriallisesti arvokkaat rakennetut kohteet, luokka II (Tiusanen 2005)
-  Maisemallisesti arvokas peltoalue, luokka I
-  Maisemallisesti arvokas peltoalue, luokka II
-  Muut peltoalueet
-  Merkittävä maisemaraja

4.2.2010

Helena Väisänen
Arkkitehti SAFA

 Arkkitehtitoimisto Helena Väisänen

